

# TỔNG QUAN THỊ TRƯỜNG

Tuần 23, 05 - 09/06/2023

TRUNG TÂM PHÂN TÍCH

## “Chứng khoán thế giới thận trọng trước Quyết định lãi suất tuần sau”

Chứng khoán Mỹ có một tuần giao dịch giằng co trước Cuộc họp chính sách của Cục Dự trữ Liên bang Hoa Kỳ vào tuần tới. Đặc biệt là sau khi số đơn xin trợ cấp thất nghiệp tăng hơn dự kiến, lên mức cao nhất kể từ tháng 10 năm 2021 dẫn đến dự đoán FED có thể tạm dừng việc tăng lãi suất.

Chứng khoán Châu Âu Stoxx600 giảm -0.3%. Thị trường chứng kiến một tuần giao dịch không quá biến động khi các nhà đầu tư tiếp tục đánh giá triển vọng kinh tế toàn cầu và chờ đợi các quyết định chính sách tiền tệ quan trọng từ ECB vào tuần tới.

Các thị trường ở châu Á-Thái Bình Dương giao dịch trái chiều khi dữ liệu xuất khẩu của Trung Quốc giảm sâu hơn dự kiến và ngân hàng trung ương của Úc tăng 25 điểm cơ bản. Đặc biệt, Nikkei 255 tăng 2.4% , đánh dấu tuần thứ chín tăng liên tiếp.

Dầu thô WTI đang trên đà giảm tuần thứ 2 liên tiếp và giao dịch khoảng 71 USD/thùng. Giá dầu tăng vào đầu tuần khi Saudi Arabi thông báo giảm sản lượng 1 triệu thùng/ngày nhưng đã giảm dần khi dữ liệu dự trữ nhiên liệu của Mỹ tăng.

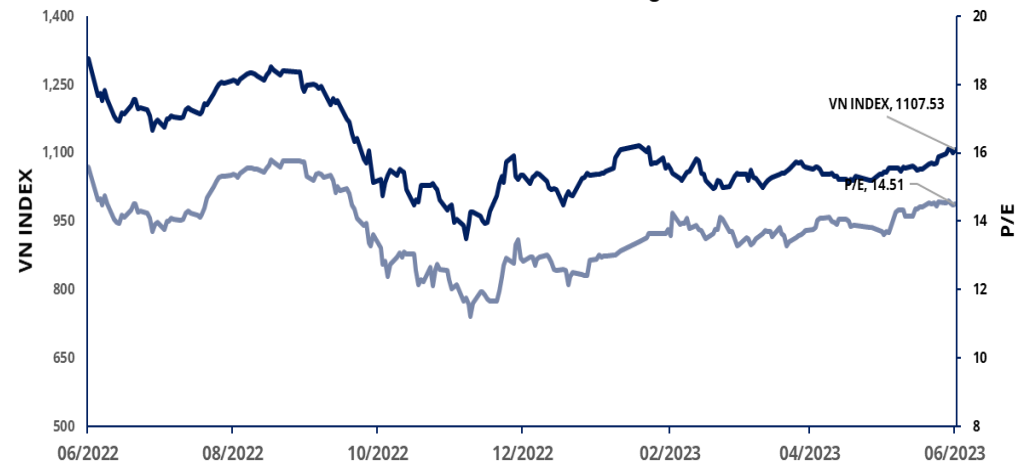
Chứng khoán Việt Nam: Thị trường Việt Nam có một tuần giao dịch sôi động tăng 6.21 điểm (0.56%) và đóng cửa ở mức 1,110.53; tuy nhiên khối ngoại tiếp tục xu hướng bán ròng. Thanh khoản tuần qua cao nhất từ đầu năm đến nay, đáng chú ý VCB trở thành trụ đỡ chính khi thị giá vượt 100,000 VND/cổ phiếu. Sự chuyển biến tích cực về mặt thanh khoản của thị trường chứng khoán diễn ra sau khi Ngân hàng Nhà nước liên tiếp giảm lãi suất điều hành.

Góc nhìn và khuyến nghị: Chỉ số giao dịch trên 1,100 là một tín hiệu tích cực. Trên đồ thị tuần, MACD cho thấy động lượng giá vẫn trên đà tăng; RSI đang dần tiến về vùng quá mua. Nhìn chung, chỉ số sẽ xảy ra rung lắc mạnh trong phiên và có xu hướng tiến đến vùng kháng cự mạnh - vùng 1,125. Nhà đầu tư nên tận dụng những nhịp điều chỉnh trong phiên để giải ngân với những cổ phiếu có điểm mua tốt với chiến thuật T+ và hạn chế mua đuổi đối với những mã tăng mạnh.

Tên chỉ số	Giá đóng cửa	% Thay đổi					Xu hướng	Định giá		
		1W	1M	3M	YTD	P/E		P/B	Vốn hóa (Tỷ USD)	
VN-Index	1,108	1.5	5.1	4.9	10.0		15.0	1.7	187	
Upcom Index	84	0.3	7.5	9.9	17.5		12.6	1.3	44	
HNX Index	228	0.7	7.4	8.9	10.9		28.5	1.3	11	
VN30 Index	1,101	1.3	4.9	4.8	9.5		12.2	1.6	134	
S&P 500 Index	4,294	0.3	4.2	9.6	11.8		20.5	4.1	37,346	
STOXX Europe 600 Index	461	-0.3	-1.0	0.2	8.4		13.5	1.7	13,430	
Hang Seng	19,397	2.4	-2.4	-2.7	-1.9		10.4	1.1	2,819	
Nikkei 225	32,265	2.4	10.3	12.7	23.6		31.2	1.9	3,971	
SHCOMP Index	3,231	0.0	-3.8	-1.4	4.6		14.5	1.4	6,628	
STI Index	3,186	0.6	-1.8	-0.9	-2.0		12.9	1.1	367	
KOSPI Index	2,641	1.5	5.2	9.2	18.1		15.3	1.0	1,546	

Nguồn: Bloomberg

Biểu đồ VN Index và chỉ số P/E trong 1 năm



Nguồn: Bloomberg, Shinhan Securities Vietnam

[Chuyên viên phân tích] Trí Võ

(84-28) 90 992 6972

tri.vo@shinhan.com

Mở tài khoản



# WEEKLY SNAPSHOT

## Theo vốn hóa và ngành

### Theo giá trị vốn hóa

Giá trị vốn hóa	Theo giá trị vốn hóa			% Thay đổi GTGD			% Tỷ trọng GTGD		Định giá		Vốn hóa (Tỷ VND)
	1W	1M	YTD	1W	1M	3M	Current	Change	P/E	P/B	
▶ Large Cap	1.5	4.6	8.7	38.1	56.5	72.0	66.8	5.1	12.3	1.7	3,795,825
Mid Cap	1.8	8.0	19.5	11.9	28.1	61.0	30.3	-4.2	20.1	1.1	545,998
Small Cap	0.7	10.3	17.4	-3.0	26.3	99.9	2.9	-0.9	42.9	0.7	71,819

### Theo ngành

Tên ngành	Theo ngành			% Thay đổi GTGD			% Tỷ trọng GTGD		Định giá		Vốn hóa (Tỷ VND)
	1W	1M	YTD	1W	1M	3M	Current	Change	P/E	P/B	
▶ Truyền thông	9.9	9.8	51.2	77.8	69.0	153.9	0.0	0.0	6.9	1.1	1,332
Dược và Y tế	7.4	8.6	24.5	16.6	31.3	56.0	0.2	0.0	14.6	1.1	37,954
▶ Tài nguyên cơ bản	5.7	6.3	27.6	47.0	56.7	66.9	9.0	1.2	n.a	1.1	178,648
▶ Ô tô & Phụ tùng	4.4	8.4	7.4	29.0	45.3	57.7	0.5	0.0	11.8	1.1	14,382
▶ Tài chính	2.3	15.4	47.4	32.9	38.7	62.1	15.0	0.6	34.1	1.2	138,395
Xây dựng và vật liệu	2.0	11.8	31.1	5.3	27.4	75.9	8.3	-1.7	29.1	1.1	115,067
Bất động sản	1.9	7.2	7.9	16.9	30.9	55.0	19.7	-1.8	13.9	1.1	811,452
▶ Thực phẩm và đồ uống	1.7	-1.4	-9.2	40.3	58.7	72.1	7.6	0.7	24.2	1.0	449,069
Hàng hóa dịch vụ & Công nghiệp	1.6	6.6	11.9	38.8	83.4	149.7	5.8	0.5	12.0	1.1	117,438
Bán lẻ	1.5	8.7	-1.3	32.4	79.9	76.1	2.4	0.1	22.3	1.1	82,190
Công nghệ Thông tin	1.3	8.2	10.9	-2.2	5.7	43.8	0.6	-0.2	17.8	1.1	106,921
Tiện ích	1.2	1.2	2.6	27.7	29.6	51.4	1.9	0.0	11.8	1.0	312,314
Ngân hàng	1.1	5.2	16.7	34.7	59.4	67.5	20.7	1.1	8.6	1.1	1,587,462
Du lịch và Giải trí	0.5	3.9	-8.3	-0.2	12.4	65.7	0.8	-0.2	n.a	1.0	93,133
Hóa chất	0.0	11.0	14.0	29.2	74.6	126.5	5.2	0.1	6.9	1.1	149,287
Hàng cá nhân & Gia dụng	0.0	0.6	-5.8	17.5	38.0	58.5	1.0	-0.1	11.1	1.0	48,849
Bảo hiểm	-0.5	-3.3	-2.4	26.7	31.2	83.4	0.3	0.0	17.3	1.0	44,386
Dầu khí	-1.1	1.6	22.3	2.2	-6.5	22.3	1.0	-0.2	33.6	1.0	61,401

Nguồn: ICB cấp 2 - Fiinpro, Bloomberg

# WEEKLY SNAPSHOT

## Sự dịch chuyển của dòng vốn & Giao dịch giữa các nhóm nhà đầu tư

Tên ETF	Tài sản (Triệu USD)	Dòng vốn ròng (Triệu USD)			
		1W	1M	3M	YTD
<b>Tổng các quỹ ETF</b>	<b>3,704</b>	<b>-7.1</b>	<b>-34.3</b>	<b>-24.6</b>	<b>226.2</b>
<b>Nước ngoài</b>	<b>2,551</b>	<b>-5.7</b>	<b>-15.5</b>	<b>5.1</b>	<b>227.9</b>
VanEck Vectors Vietnam ETF	527	5.9	6.5	-24.1	70.2
Fubon FTSE Vietnam ETF	842	-0.2	0.0	70.0	71.5
iShares MSCI Frontier and Select EM ETF	657	-12.8	-24.3	-42.4	72.7
Xtrackers FTSE Vietnam Swap ETF	345	1.5	2.3	3.9	59.7
KIM KINDEX Vietnam VN30 ETF	147	0.0	0.0	-2.6	-47.8
Premia MSCI Vietnam ETF	16	0.0	0.0	0.3	0.3
KIM KINDEX Vietnam VN30 Future	6	0.0	0.0	0.0	1.3
Asian Growth CUBS ETF	10	0.0	0.0	0.0	0.0
<b>Trong nước</b>	<b>1,154</b>	<b>-1.5</b>	<b>-18.8</b>	<b>-29.7</b>	<b>-1.7</b>
DCVFMVN Diamond ETF	600	0.0	0.0	0.0	0.0
DCVFMVN30 ETF Fund	349	-3.5	-19.7	-25.3	-2.1
SSIAM VNFIN LEAD ETF	164	2.1	0.9	-4.6	0.7
MAFN VN30 ETF	27	0.0	-0.1	-0.4	-0.4
SSIAM VNX50 ETF	6	0.0	0.0	0.0	-0.5
VinaCapital VN100 ETF	4	0.0	0.0	0.0	0.0
SSIAM VN30 ETF	4	0.0	0.1	0.6	0.6

Nguồn: Bloomberg, Shinhan Securities Vietnam

Quốc gia	Dòng vốn ròng (Triệu USD)			
	WTD	MTD	QTD	YTD
Trung Quốc*	n.a	-8,437	48,189	48,189
Ấn độ	247	647	7,578	5,096
Indonesia	5	5	943	1,388
Nhật Bản*	4,366	4,366	34,505	36,040
Maylaysia	-78	-103	-318	-741
Philippines	2	137	137	137
Hàn Quốc	67	377	4,107	9,577
Sri Lanka	-1	-1	1	2
Đài Loan	-227	207	2,859	10,830
Thái Lan	68	-28	-1,226	-2,871
Việt Nam	-19	-32	-259	-40

\*Trung Quốc: Số liệu có độ trễ 1 quý, Nhật Bản: Số liệu có độ trễ 1 tuần.

Nguồn: Bloomberg

Chú thích:

-WTD: từ đầu tuần

-MTD: từ đầu tháng

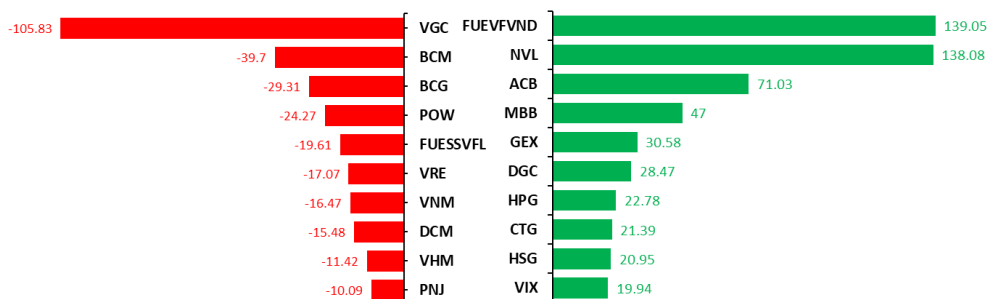
-QTD: từ đầu quý

-YTD: từ đầu năm

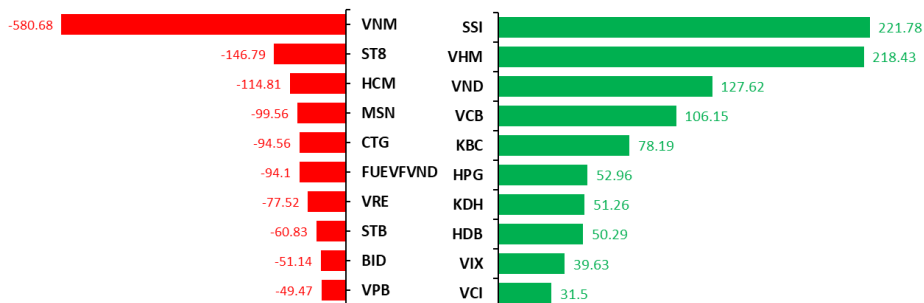
# WEEKLY SNAPSHOT

## Sự dịch chuyển của dòng vốn & Giao dịch giữa các nhóm nhà đầu tư

Top mua bán ròng của tự doanh CTCK (tỷ VND)



Top mua bán ròng khối ngoại (tỷ VND)



Nguồn: Fiinpro, Shinhan Securities Vietnam

Giao dịch ròng trong tuần của tự doanh và các nhà đầu tư theo nhóm ngành (tỷ VND)

Ngành ICB cấp 2	Tự doanh (tỷ VND)	Nước ngoài (tỷ VND)	Cá nhân trong nước (tỷ VND)	Tổ chức trong nước (tỷ VND)
Bất động sản	60	295	90	-384
Tài nguyên Cơ bản	43	73	-342	269
Truyền thông	0	0	0	0
Hàng & Dịch vụ Công nghiệp	25	-59	170	-111
Y tế	0	-1	-3	4
Hóa chất	17	13	-75	61
Dịch vụ tài chính	136	215	-629	414
Du lịch và Giải trí	-1	-13	20	-7
Ngân hàng	139	-105	112	-8
Xây dựng và Vật liệu	-91	29	271	-300
Thực phẩm và đồ uống	-17	-762	872	-109
Bán lẻ	30	-26	0	27
Điện, nước & xăng dầu khí đốt	-26	-43	234	-191
Hàng cá nhân & Gia dụng	-18	-11	71	-60
Công nghệ Thông tin	-4	-144	177	-33
Ô tô và phụ tùng	3	2	10	-12
Bảo hiểm	0	10	37	-47
Dầu khí	3	-2	-8	9
<b>Tổng</b>	<b>297</b>	<b>-528</b>	<b>1,008</b>	<b>-479</b>

Nguồn: Fiinpro, Shinhan Securities Vietnam

Không bao gồm giá trị giao dịch thỏa thuận

# WEEKLY SNAPSHOT

## Top cổ phiếu đáng chú ý

### HSX \*

#### Top 5 cổ phiếu giảm nhiều nhất

TT	Mã CP	Ngành	52 Tuần	Giá đóng cửa	% Thay đổi
1	VTO	Hàng & Dịch vụ Công nghiệp	5.50 - 11.15	8.7	-11.12%
2	DRC	Hàng & Dịch vụ Công nghiệp	16.10 - 31.95	20.6	-7.64%
3	LHG	Bất động sản	14.45 - 41.70	27.2	-7.34%
4	EVE	Hàng cá nhân & Gia dụng	10.80 - 19.60	16.9	-7.16%
5	CHP	Sản xuất nông nghiệp	21.05 - 27.50	23.5	-6.75%

#### Top 5 cổ phiếu tăng nhiều nhất

% Thay đổi	Giá đóng cửa	52 Tuần	Ngành	Mã CP
39.66%	10.6	3.10 - 10.60	Bất động sản	QCG
38.89%	7.5	3.24 - 9.20	Tài nguyên Cơ bản	POM
27.20%	47.0	34.50 - 62.00	Ô tô và phụ tùng	SVC
23.38%	10.5	3.11 - 12.83	Xây dựng và Vật liệu	TCD
18.65%	47.0	2.57 - 11.00	Tài nguyên Cơ bản	TNT

\* Thống kê đối với các mã có vốn hóa trên 2,000 tỷ VND

### HNX

#### Top 5 cổ phiếu giảm nhiều nhất

TT	Mã CP	Ngành	52 Tuần	Giá đóng cửa	% Thay đổi
1	SIC	Xây dựng và Vật liệu	16.70 - 40.20	25.9	-19.57%
2	VLA	Công nghệ Thông tin	35.60 - 77.00	42.9	-18.75%
3	SDG	Hàng & Dịch vụ Công nghiệp	12.60 - 30.40	14.5	-17.14%
4	KHS	Thực phẩm và đồ uống	10.70 - 32.90	14.1	-14.55%
5	VE1	Xây dựng và Vật liệu	2.40 - 5.20	4.0	-11.11%

#### Top 5 cổ phiếu tăng nhiều nhất

% Thay đổi	Giá đóng cửa	52 Tuần	Ngành	Mã CP
53.06%	7.5	2.50 - 7.50	Hàng cá nhân & Gia dụng	CET
41.67%	3.4	1.10 - 4.20	Bất động sản	FID
35.71%	9.5	5.10 - 11.00	Tài nguyên Cơ bản	BKC
33.78%	9.9	4.40 - 9.90	Dịch vụ tài chính	HBS
33.33%	2.8	1.30 - 4.30	Tài nguyên Cơ bản	KSQ

### Upcom

#### Top 5 cổ phiếu giảm nhiều nhất

TT	Mã CP	Ngành	52 Tuần	Giá đóng cửa	% Thay đổi
1	TLI	Hàng cá nhân & Gia dụng	4.10 - 10.10	5.6	-34.12%
2	PID	Xây dựng và Vật liệu	2.30 - 6.50	2.3	-28.13%
3	BRS	Hàng & Dịch vụ Công nghiệp	17.00 - 37.50	24.4	-27.16%
4	VCX	Xây dựng và Vật liệu	2.40 - 8.10	4.2	-23.64%
5	TR1	Du lịch và Giải trí	9.10 - 19.90	11.9	-21.71%

#### Top 5 cổ phiếu tăng nhiều nhất

% Thay đổi	Giá đóng cửa	52 Tuần	Ngành	Mã CP
73.17%	7.1	2.70 - 12.00	Thực phẩm và đồ uống	CPA
63.29%	12.9	7.70 - 13.20	Hàng & Dịch vụ Công nghiệp	MTS
51.92%	189.9	13.50 - 189.90	Xây dựng và Vật liệu	XDC
39.13%	3.2	1.20 - 3.20	Du lịch và Giải trí	HHG
38.16%	10.5	5.50 - 13.90	Bất động sản	HD8

Nguồn: Bloomberg, Đvt: nghìn đồng

### Top 10 cổ phiếu có giá trị giao dịch thay đổi đột biến so với tuần liền trước

STT	Mã	Tên công ty	Ngành	Giá trị giao dịch		Giá (nghìn VND)	Giá cổ phiếu	
				TB Ngày (Triệu VND)	%1W		Biến động 52 tuần	%1W
1	<b>PAC</b>	Pin Ác quy Miền Nam	Hàng & Dịch vụ Công nghiệp	931.6	16,838.6	30.7	26.50 - 37.50	-3.3
2	<b>THI</b>	Thiết bị điện	Hàng & Dịch vụ Công nghiệp	604.9	7,965.0	25.4	18.85 - 29.00	-5.9
3	<b>QCG</b>	Quốc Cường Gia Lai	Bất động sản	11,598.1	345.7	10.6	3.10 - 10.60	39.7
4	<b>BCM</b>	Becamex IDC	Bất động sản	13,769.1	314.6	80.0	58.20 - 101.80	2.6
5	<b>SCS</b>	DV Hàng hóa Sài Gòn	Du lịch và Giải trí	2,100.9	213.6	68.5	60.60 - 92.70	3.8
6	<b>IMP</b>	IMEXPHARM	Y tế	807.5	188.9	61.0	43.50 - 69.00	9.1
7	<b>POM</b>	Thép Pomina	Tài nguyên Cơ bản	4,235.1	160.9	7.5	3.24 - 9.20	38.9
8	<b>FMC</b>	Thực phẩm Sao Ta	Thực phẩm và đồ uống	2,100.1	147.8	41.6	28.60 - 68.90	-0.5
9	<b>HAH</b>	Vận tải và Xếp dỡ Hải An	Hàng & Dịch vụ Công nghiệp	130,807.6	145.5	44.5	22.40 - 87.90	11.1
10	<b>PDR</b>	BĐS Phát Đạt	Bất động sản	228,002.3	136.2	16.9	9.94 - 58.70	13.0

Nguồn: Bloomberg, Shinhan Securities Vietnam - Thống kê đối với các mã có vốn hóa trên 2,000 tỷ VND

# WEEKLY SNAPSHOT

## Những dữ liệu vĩ mô khác

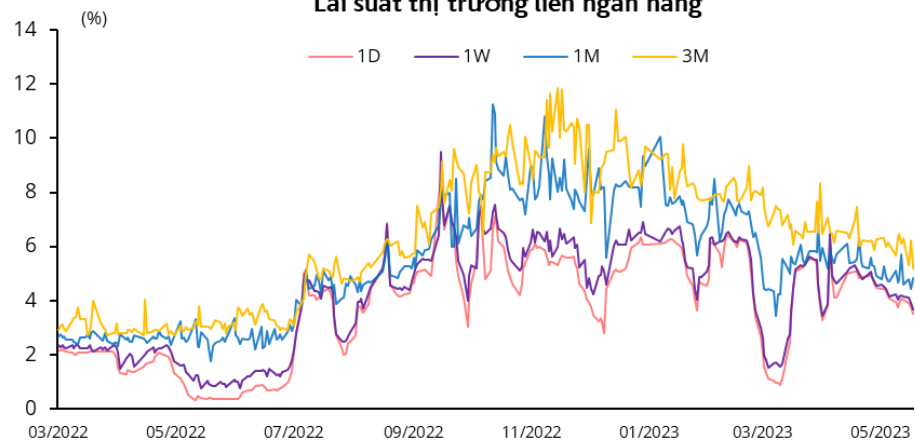
### Tỷ giá

	Giá	%1W	%1M	%3M	%YTD	Trend
Dollar index	103.48	-0.51	1.85	-1.73	-0.04	
VND/USD	23,486	0.00	0.10	-0.91	-0.62	
KRW/USD	1,291.65	-1.05	-2.44	-2.31	2.07	
JPY/USD	139.68	-0.17	3.29	2.59	6.53	
EUR/USD	0.93	-0.52	1.84	-1.70	-0.55	
SGD/USD	1.34	-0.51	1.21	-0.73	0.29	
CNY/USD	7.12	0.37	2.95	2.29	3.28	

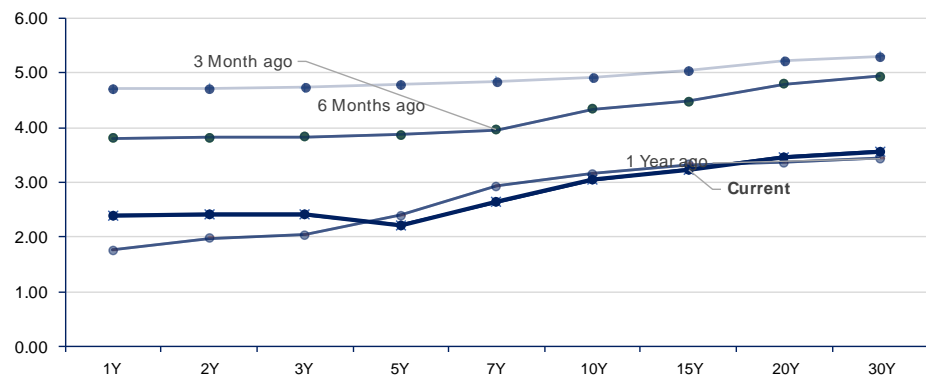
### Hàng hóa

	Giá (USD)	%1W	%1M	%3M	%YTD	Trend
Dầu thô	71.17	-0.79	-3.45	-6.01	-11.33	
Xăng	262.38	4.92	5.80	0.72	6.68	
Gas	2.32	6.77	2.29	-8.81	-48.18	
Than	136.25	4.69	-19.69	-24.09	-66.29	
Vàng	1,960.97	0.67	-3.62	7.10	7.51	
Bạc	24.39	3.32	-4.74	21.50	1.82	
Platinum	1,017.17	0.91	-8.26	7.24	-5.32	
Quặng sắt	111.43	6.63	3.75	-12.51	0.13	
Thép cán	3,837.00	2.68	-2.27	-13.66	-7.48	
Lúa mì	621.25	0.36	-1.47	-4.93	-21.56	
Ngô	606.50	-0.41	-5.57	-1.94	-10.61	

### Lãi suất thị trường liên ngân hàng



### Đường cong lãi suất trái phiếu chính phủ Việt Nam (%)



TG đáo hạn	1 Yr	2 Yrs	3 Yrs	5 Yrs	7 Yrs	10 Yrs	15 Yrs	20 Yrs	30 Yrs
Lãi suất	2.41	2.41	2.42	2.22	2.64	3.04	3.24	4.48	5.03
Thay đổi (BPS)*	-4.50	-4.80	-4.80	-16.10	-5.30	-1.10	0.90	-4.30	-4.80

Nguồn: Bloomberg, Shinhan Securities Vietnam



# Mạng lưới Shinhan Investment

## SEOUL

Shinhan Securities Co., Ltd  
Shinhan Investment Tower  
70, Youido-dong, Yongdungpo-gu,  
Seoul, Korea 150-712  
Tel : (82-2) 3772-2700, 2702  
Fax : (82-2) 6671-7573

## NEW YORK

Shinhan Investment America Inc.  
1325 Avenue of the Americas Suite 702,  
New York, NY 10019  
Tel : (1-212) 397-4000  
Fax : (1-212) 397-0032

## HONG KONG

Shinhan Investment Asia Ltd.  
Unit 7705 A, Level 77  
International Commerce Centre  
1 Austin Road West  
Kowloon, Hong Kong  
Tel : (852) 3713-5333  
Fax : (852) 3713-5300

## INDONESIA

PT Shinhan Sekuritas Indonesia  
30th Floor, IFC 2, Jl. Jend. Sudirman Kav.  
22-23, Jakarta, Indonesia  
Tel : (62-21) 5140-1133  
Fax : (62-21) 5140-1599

## SHANGHAI

Shinhan Investment Corp.  
Shanghai Representative Office  
Room 104, Huaneng Union Mansion No.958,  
Luijiazui Ring Road, PuDong, Shanghai, China  
Tel : (86-21) 6888-9135/6  
Fax : (86-21) 6888-9139

## HO CHI MINH

Shinhan Securities Vietnam Co., Ltd.  
22nd Floor, Centec Tower, 72-74 Nguyen Thi Minh Khai Street,  
District 3, Ho Chi Minh City, Vietnam  
Tel : (84-8) 6299-8000  
Fax : (84-8) 6299-4232

## HA NOI

Shinhan Securities Vietnam Co., Ltd.  
Hanoi Branch  
2nd Floor, Leadvisors Building, No. 41A Ly Thai To,  
Ly Thai To Ward, Hoan Kiem District,  
Hanoi, Vietnam.  
Tel : (84-8) 6299-8000

## Thông báo Tuân thủ

- ♦ Tôi/chúng tôi, với tư cách là chuyên viên/các chuyên viên chuẩn bị bản báo cáo này, cam kết nội dung trình bày ở trên phản ánh chính xác quan điểm của tôi/chúng tôi về các chủ đề chứng khoán và tổ chức phát hành được thảo luận trong bài nghiên cứu. Hơn nữa, tôi/chúng tôi cũng xác nhận rằng bài báo cáo này được soạn thảo mà không phải chịu bất kỳ áp lực hoặc sự can thiệp bất hợp lí nào từ bên ngoài.
- ♦ Bản báo cáo này là tài liệu tham khảo cho đầu tư dựa trên các dữ liệu trong quá khứ, vì thế những biến động giá cổ phiếu trong tương lai có thể khác với các xu hướng đã được hình thành.
- ♦ Các dữ liệu này phản ánh chính xác quan điểm của người phụ trách nghiên cứu và phân tích về chứng khoán của doanh nghiệp, nhưng các quan điểm và những ước tính này có thể có sai sót. Vì vậy, việc lựa chọn cổ phiếu và đưa ra quyết định đầu tư cuối cùng nên phụ thuộc vào chính mỗi nhà đầu tư.
- ♦ Các dữ liệu nghiên cứu và phân tích chỉ được gửi tới cho khách hàng của chúng tôi, do đó không được phép sao chép, chuyển tiếp, hay gửi lại cho các đơn vị khác trong mọi trường hợp mà chưa được sự cho phép của chúng tôi.

## Miễn trừ trách nhiệm

- ♦ Báo cáo phân tích này và các tài liệu marketing dành cho thị trường / chứng khoán Việt Nam được thực hiện và phát hành bởi Phòng Phân Tích của Công ty Chứng Khoán Shinhan Việt Nam, công ty được cấp giấy phép đầu tư của Ủy ban Chứng khoán Nhà nước Việt Nam. Chuyên viên phân tích, người thực hiện và phát hành báo cáo phân tích này và các tài liệu marketing, được cấp chứng chỉ hành nghề và được quản lý bởi UBCKNN Việt Nam. Báo cáo này không được sao chụp, nhân bản hoặc xuất bản (toàn bộ hoặc từng phần) hoặc tiết lộ cho bất kỳ người nào khác mà không được sự chấp thuận bằng văn bản của Công ty Chứng Khoán Shinhan Việt Nam.
- ♦ Báo cáo này được viết nhằm mục đích chỉ cung cấp thông tin. Bản báo cáo này không nên và không được diễn giải như một đề nghị mua hoặc bán hoặc khuyến khích mua hoặc bán bất cứ khoản đầu tư nào. Khi xây dựng bản báo cáo này, chúng tôi hoàn toàn đã không cân nhắc về các mục tiêu đầu tư, tình hình tài chính hoặc các nhu cầu cụ thể của các nhà đầu tư. Cho nên khi đưa ra các quyết định đầu tư cho riêng mình, các nhà đầu tư nên dựa vào đánh giá cá nhân hoặc tư vấn của chuyên gia tư vấn tài chính độc lập của mình và tùy theo tình hình tài chính cá nhân, mục tiêu đầu tư và các quan điểm thích hợp khác trong từng hoàn cảnh. Công ty Chứng Khoán Shinhan Việt Nam không đảm bảo nhà đầu tư sẽ đạt được lợi nhuận hoặc được chia sẻ lợi nhuận từ các khoản đầu tư. Công ty Chứng Khoán Shinhan Việt Nam, hoặc các bên liên quan, và các nhân sự cấp cao, giám đốc và nhân viên tuyên bố miễn trừ trách nhiệm với các khoản lỗ hoặc tổn thất liên quan đến việc sử dụng toàn bộ hoặc một phần báo cáo này. Thông tin và nhận định có thể thay đổi bất cứ lúc nào mà không cần báo trước và có thể khác hoặc ngược với quan điểm được thể hiện trong các mảng kinh doanh khác của Công ty Chứng Khoán Shinhan Việt Nam. Quyết định đầu tư cuối cùng phải dựa trên các đánh giá cá nhân của khách hàng, và báo cáo phân tích này và các tài liệu marketing không thể được sử dụng như là chứng cứ cho các tranh chấp pháp lý liên quan đến các quyết định đầu tư.
- ♦ Bản quyền © 2020 của Công ty Chứng Khoán Shinhan Việt Nam. Báo cáo này không được sao chụp, nhân bản hoặc xuất bản (toàn bộ hoặc từng phần) hoặc tiết lộ cho bất kỳ người nào khác mà không được sự chấp thuận bằng văn bản của Công ty Chứng Khoán Shinhan Việt Nam.