



Shinhan  
Securities

# MORNING CALL

## 08/08/2025

### “VN-Index biến động nhẹ quanh đỉnh cũ”

**Diễn biến trái chiều.** Hợp đồng tương lai chứng khoán Mỹ tăng vào thứ Sáu sau diễn biến trái chiều trong phiên trước đó. Hôm thứ Năm, Dow giảm 0.51% và S&P 500 giảm 0.08%, trong khi Nasdaq Composite tăng 0.35%. Tâm lý thị trường chịu tác động từ việc triển khai các mức thuế trả đũa toàn diện của Tổng thống Donald Trump, có hiệu lực từ nửa đêm và dao động từ 10% đến 41%. Cổ phiếu bán dẫn diễn biến vượt trội sau khi Trump làm rõ rằng mức áp thuế 100% đối với chip nhập khẩu sẽ miễn trừ cho các công ty sản xuất trong nội địa Mỹ. Về chính trị, Trump đề cử Stephen Miran, chủ tịch Hội đồng Cố vấn Kinh tế, thay thế Adriana Kugler trong Hội đồng Thống đốc Cục Dự trữ Liên bang. Các báo cáo cũng cho biết Thống đốc Fed Christopher Waller là ứng viên hàng đầu cho vị trí đứng đầu ngân hàng trung ương, củng cố kỳ vọng của thị trường về một đợt cắt giảm lãi suất vào tháng 9.

**Chờ đợi xác nhận xu hướng.** VNINDEX đóng cửa ở mức 1,581.81 (+8.10 điểm, +0.51%) với thanh khoản quanh mức trung bình 20 phiên. Thị trường có 223 mã tăng và 106 mã giảm. Nhóm cổ phiếu đóng góp vào đà tăng của thị trường mạnh nhất là VPB, HPG, BID trong khi VIC VHM VCB đóng góp vào đà giảm của thị trường. Khối ngoại bán ròng khoảng 81 tỷ, FPT tiếp tục bị bán ròng hơn 369 tỷ.

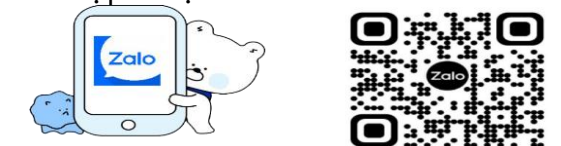
**Chiến lược giao dịch:** Nhà đầu tư hạn chế giải ngân ở phiên phục hồi với thanh khoản thấp và cần chờ đợi xác nhận xu hướng tăng rõ ràng hơn. Ở những phiên điều chỉnh kỹ thuật về quanh 1,400-1,450 điểm, nhà đầu tư có thể cân nhắc giải ngân từng phần ở những cổ phiếu có kết quả kinh doanh tốt và hưởng lợi từ kỳ vọng nâng hạng thị trường. Trong trường hợp, dòng tiền tổ chức không xuất hiện trở lại ở vùng 1,400-1,450 điểm, nhà đầu tư có thể giảm tỷ trọng cổ phiếu để quản trị rủi ro.

**Khuyến nghị mua mới: HDG PNJ**

Nguyễn Phương ☎ (84-28) 6299 8004  
✉ [Phuong.nd@shinhan.com](mailto:Phuong.nd@shinhan.com)

Hoàng Nam ☎ (84-28) 6299 7603  
✉ [nam.h@shinhan.com](mailto:nam.h@shinhan.com)

Theo dõi Zalo của SSV để  
cập nhật báo cáo mới nhất



Quét mã QR hoặc click để theo dõi

## Diễn biến trái chiều

- Hợp đồng tương lai chứng khoán Mỹ tăng vào thứ Sáu sau diễn biến trái chiều trong phiên trước đó. Hôm thứ Năm, Dow giảm 0.51% và S&P 500 giảm 0.08%, trong khi Nasdaq Composite tăng 0.35%. Tâm lý thị trường chịu tác động từ việc triển khai các mức thuế trả đũa toàn diện của Tổng thống Donald Trump, có hiệu lực từ nửa đêm và dao động từ 10% đến 41%. Cổ phiếu bán dẫn diễn biến vượt trội sau khi Trump làm rõ rằng mức áp thuế 100% đối với chip nhập khẩu sẽ miễn trừ cho các công ty sản xuất trong nội địa Mỹ. Về chính trị, Trump đề cử Stephen Miran, chủ tịch Hội đồng Cố vấn Kinh tế, thay thế Adriana Kugler trong Hội đồng Thống đốc Cục Dự trữ Liên bang. Các báo cáo cũng cho biết Thống đốc Fed Christopher Waller là ứng viên hàng đầu cho vị trí đứng đầu ngân hàng trung ương, củng cố kỳ vọng của thị trường về một đợt cắt giảm lãi suất vào tháng 9.
- Chỉ số STOXX 50 tăng 1.4% và STOXX 600 tăng 1.0% để khép lại phiên thứ Năm trong sắc xanh, dẫn dắt bởi đà tăng mạnh của các nhóm du lịch & giải trí và dược phẩm. Tâm lý thị trường được hỗ trợ bởi kết quả kinh doanh vững chắc và hy vọng mới về một giải pháp cho xung đột Ukraine–Nga.
- Chỉ số Nikkei 225 tăng vọt 1.8% lên quanh 41,800, trong khi Topix tăng 1.1% lên 3,020 vào thứ Sáu, với chỉ số sau đạt mức cao kỷ lục mọi thời đại khi lạc quan của nhà đầu tư gia tăng nhờ kỳ vọng lợi nhuận vững chắc từ các doanh nghiệp nội địa.
- Hợp đồng tương lai dầu thô WTI giao dịch dưới \$64/thùng vào thứ Sáu, dao động gần mức thấp nhất hai tháng và hướng tới mức giảm 5% — tuần tệ nhất kể từ cuối tháng 6 — do lo ngại gián đoạn nguồn cung hạ nhiệt.

Chỉ số chứng khoán				
	Giá đóng cửa	%1D	%1M	%1Y
VN-Index	1,582	0.51%	11.75%	30.91%
S&P 500 Index	6,340	-0.08%	1.84%	19.19%
Dow Jones Index	43,969	-0.51%	-0.62%	11.46%
GP 100	9,101	-0.69%	2.79%	11.73%
Nikkei 225	41,847	1.92%	5.44%	20.14%
SHCOMP Index	3,640	0.16%	4.07%	26.82%
STOXX 600	546	0.92%	0.06%	10.01%
KOSPI Index	3,217	-0.34%	3.27%	25.82%
Hang Seng	25,082	0.69%	3.87%	48.48%

Hàng hóa				
	Giá đóng cửa	%1D	%1M	%1Y
Brent	67	0.12%	-5.19%	-15.98%
WTI	64	0.09%	-6.42%	-16.08%
Gasoline	208	-0.11%	-5.02%	-13.50%
Natural gas	3	0.36%	-7.84%	44.71%
Coal	114	-0.66%	3.88%	-21.55%
Gold	3,385	-0.34%	2.51%	39.43%
China HRC	3,479	-0.09%	7.61%	1.02%
Steel rebar	3,182	-0.62%	3.65%	7.17%
BDI index	2,008	0.70%	40.32%	19.31%

Tiền tệ				
	Giá đóng cửa	%1D	%1M	%1Y
Dollar Index	98	-0.28%	0.63%	-5.76%
USD/VND	26,211	0.00%	-0.33%	-4.06%
EUR/USD	1	-0.05%	-0.55%	6.79%
USD/JPY	147	-0.13%	-0.51%	-0.07%
USD/CNY	7	0.01%	-0.07%	-0.07%
USD/GBP	1	0.05%	1.16%	-5.12%
USD/KRW	1,385	0.10%	-0.97%	-0.56%
USD/AUD	2	0.17%	0.27%	1.23%
USD/CAD	1	0.00%	-0.63%	-0.09%

## Nhóm tài nguyên cơ bản (HPG) dẫn dắt thị trường

### Các chỉ số chính

	Đóng cửa	PE	Tăng/Giảm	%1D	KLGD (triệu đơn vị)	GTGD (tỷ VND)
VNI NDEX	1,581.81	15.26	8.10	0.51	1,603	41,345
HNX INDEX	270.86	30.59	2.20	0.82	131	2,671

### Biến động các nhóm ngành

Nhóm ngành	%1D	%1M	%YTD	%1 YR.	PER	PBR	Vốn hóa (tỷ đồng)
Bán lẻ	-0.3	4.4	16.6	1.2	31.4	4.0	151,635.5
Bảo hiểm	2.0	-1.0	2.6	18.7	15.9	1.6	52,512.7
Bất động sản	-1.2	6.2	90.0	89.7	26.4	2.0	1,299,649.5
Công nghệ Thông tin	1.2	-3.5	-18.2	1.7	23.0	4.9	198,472.2
Dầu khí	-0.7	0.1	-3.9	-21.7	20.4	2.3	59,090.4
Dịch vụ tài chính	0.4	23.0	48.3	55.0	27.1	2.1	286,265.6
Điện, nước & xăng dầu khí đốt	0.0	2.1	3.7	-5.8	20.0	2.0	300,039.7
Du lịch và Giải trí	-0.6	23.8	38.9	60.1	18.2	13.7	180,583.6
Hàng & Dịch vụ Công nghiệp	-0.3	12.5	31.8	35.6	17.3	2.0	192,094.9
Hàng cá nhân & Gia dụng	0.8	-0.2	-10.0	-6.2	13.1	1.7	55,651.5
Hóa chất	2.4	4.0	2.6	0.7	21.9	2.0	237,409.7
Ngân hàng	1.1	10.6	24.1	35.0	10.9	1.8	2,632,227.9
Ô tô và phụ tùng	1.4	2.2	26.2	13.6	23.3	1.5	18,417.8
Tài nguyên Cơ bản	4.5	10.5	21.2	24.2	19.9	1.7	268,791.7
Thực phẩm và đồ uống	-0.1	2.8	4.7	2.3	20.9	2.6	454,709.1
Truyền thông	-0.2	15.3	14.4	104.2	21.9	1.7	3,365.5
Xây dựng và Vật liệu	1.6	9.3	22.4	35.7	20.0	1.7	156,206.9
Y tế	-0.1	0.6	-2.5	3.4	18.3	2.2	39,472.0

### Thay đổi thanh khoản giữa các nhóm ngành (tỷ VND)

Ngành	%1D	8/7/2025	8/6/2025	TB 20 phiên	Xu hướng
Bảo hiểm		80.93	92	51	52
Hàng cá nhân & Gia dụng		61.91	317	196	219
Xây dựng và Vật liệu		58.48	2,837	1,790	2,263
Tài nguyên Cơ bản		55.95	4,939	3,167	2,469
Ngân hàng		27.30	13,862	10,889	10,897
Bất động sản		26.46	5,080	4,017	5,463
Ô tô và phụ tùng		9.98	536	487	530
Du lịch và Giải trí		5.15	353	335	359
Hàng & Dịch vụ Công nghiệp		3.84	2,020	1,945	2,222
Thực phẩm và đồ uống		1.57	2,735	2,693	2,701
Điện, nước & xăng dầu khí đốt	-5.5		350	370	431
Truyền thông	-7.1		86	93	85
Dịch vụ tài chính	-10.1		5,855	6,514	6,592
Công nghệ Thông tin	-15.6		1,104	1,308	993
Y tế	-32.9		28	42	40
Dầu khí	-34.7		222	340	274
Hóa chất	-35.2		1,237	1,909	1,211
Bán lẻ	-49.2		905	1,780	970

Nguồn: Bloomberg. Shinhan Securities Vietnam

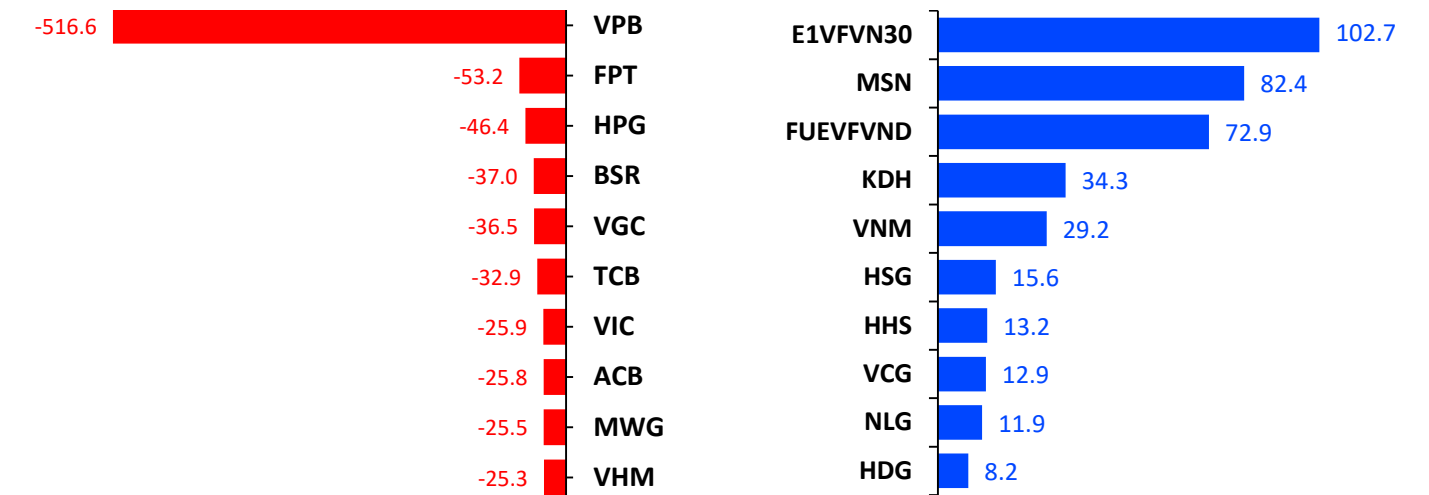
## Khối ngoại mua mạnh HPG

### Giá trị giao dịch theo loại nhà đầu tư (tỷ VND)

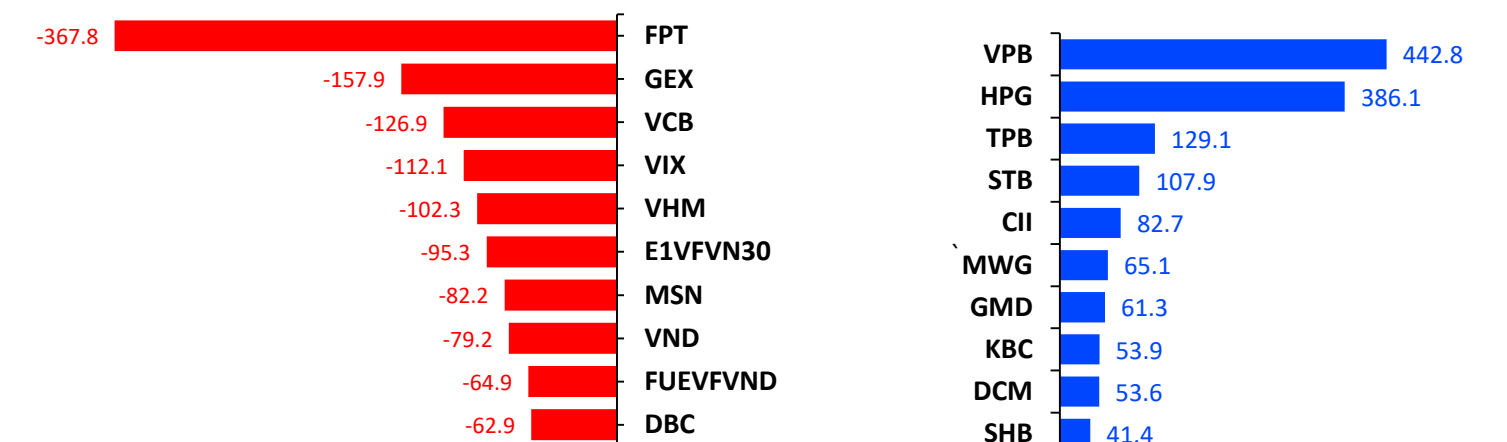
Ngành	Tự doanh (tỷ VND)	Nước ngoài (tỷ VND)	Cá nhân trong nước (tỷ VND)	Tổ chức trong nước (tỷ VND)
Bất động sản	3	(49)	11	37
Tài nguyên Cơ bản	(31)	419	(334)	(85)
Truyền thông	-	(3)	(2)	5
Hàng & Dịch vụ Công nghiệp	(8)	(119)	(43)	163
Y tế	-	0	(2)	2
Hóa chất	(12)	41	87	(129)
Dịch vụ tài chính	163	(377)	(73)	450
Du lịch và Giải trí	(20)	12	43	(55)
Ngân hàng	(682)	547	301	(848)
Xây dựng và Vật liệu	(38)	15	19	(34)
Thực phẩm và đồ uống	108	(192)	(75)	267
Bán lẻ	(24)	49	(32)	(17)
Điện, nước & xăng dầu khí đốt	(4)	(24)	10	14
Hàng cá nhân & Gia dụng	(11)	13	(1)	(13)
Công nghệ Thông tin	(56)	(366)	141	225
Ô tô và phụ tùng	10	(39)	45	(6)
Bảo hiểm	(2)	(2)	10	(8)
Dầu khí	(40)	(11)	50	(39)
<b>Tổng cộng</b>	<b>(644)</b>	<b>(85)</b>	<b>155</b>	<b>(70)</b>

Nguồn: Fiinpro, Shinhan Securities Vietnam

### Top mua bán ròng của tự doanh CTCK (tỷ VND)



### Top mua bán ròng khối ngoại (tỷ VND)



## ĐHĐCĐ bất thường 2025 Novaland thông qua phương án phát hành cổ phiếu để hoán đổi khoản nợ hơn 8.7 ngàn tỷ đồng

Phát hành gần 320 triệu cp để hoán đổi cho khoản nợ hơn 8,719 tỷ đồng. Cụ thể, Đại hội đã thông qua phát hành hơn 168 triệu cp riêng lẻ với giá 15,747 đồng/cp, để hoán đổi cho tổng giá trị khoản nợ hơn 2,645 tỷ đồng thuộc về 3 chủ nợ: NovaGroup (2,527 tỷ đồng), Diamond Properties (111.7 tỷ đồng) và bà Hoàng Thu Châu (6.7 tỷ đồng). Theo đó, số cổ phiếu dự kiến phân bổ lần lượt là 160.5 triệu cp cho NovaGroup, 7.1 triệu cp cho Diamond Properties và 423,977 cp cho bà Châu. Vay tối đa 5,000 tỷ đồng, khoản vay có quyền chuyển đổi thành cổ phần. Bên cạnh 2 phương án phát hành cổ phiếu trên, Đại hội đã thông qua phương án thực hiện khoản vay có hạn mức tối đa 5,000 tỷ đồng, kỳ hạn 5 năm kể từ ngày giải ngân, thanh toán khi đến hạn.

## Taseco Land (TAL) muốn phát hành cổ phiếu riêng lẻ ngay sau khi niêm yết trên HOSE

Ngày 19/8 tới đây, Taseco Land sẽ chốt danh sách cổ đông thực hiện lấy ý kiến cổ đông bằng văn bản, thời gian và địa điểm chưa công bố. Trong đó, Taseco Land dự kiến trình cổ đông thông qua phương án phát hành cổ phiếu riêng lẻ cho nhà đầu tư chứng khoán chuyên nghiệp. Công ty đang có kế hoạch mở rộng hợp tác quốc tế, tìm kiếm nhà đầu tư chiến lược đồng hành cùng Công ty để phát triển đa dạng các phân khúc Bất động sản. **Bên cạnh đó**, Taseco Land cũng dự kiến tìm kiếm các nhà đầu tư chiến lược thông qua phương án phát hành cổ phần để tăng vốn mới, toàn bộ thặng dư từ việc phát hành mới sẽ được dùng để đầu tư các dự án hiện tại và mở rộng phát triển các dự án mới cho Công ty, tích lũy quỹ đất để tạo tiền đề cho việc phát triển sau này. Khi đó, sở hữu của Taseco Group tại Taseco Land sẽ pha loãng và giảm tỷ lệ xuống.

## ELCOM (ELC): Giai đoạn 2025-2030 đặt mục tiêu tăng trưởng lợi nhuận sau thuế 25-30% mỗi năm

Tại Diễn đàn “Tầm nhìn & Chiến lược trong kỷ nguyên công nghệ” do Công ty cổ phần Công nghệ - Viễn thông ELCOM (mã chứng khoán ELC) tổ chức chiều 7/8, Chủ tịch HĐQT ELCOM Phan Chiến Thắng cho biết, giai đoạn 2025-2030, Công ty đặt mục tiêu tăng trưởng doanh thu 20% mỗi năm và tăng trưởng lợi nhuận sau thuế từ 25-30% mỗi năm. ELC xác định tầm nhìn trở thành công ty công nghệ hàng đầu Việt Nam với năng lực cạnh tranh toàn cầu, sở hữu hệ sinh thái công nghệ lõi, sản phẩm đặc thù và thị trường chiến lược, tạo ra tăng trưởng bền vững và giá trị vượt trội cho cổ đông.

## Xu hướng: Áp lực điều chỉnh

VNINDEX đóng cửa ở mức 1,581.81 (+8.10 điểm, +0.51%) với thanh khoản quanh mức trung bình 20 phiên. Thị trường có 223 mã tăng và 106 mã giảm. Nhóm cổ phiếu đóng góp vào đà tăng của thị trường mạnh nhất là VPB, HPG, BID trong khi VIC VHM VCB đóng góp vào đà giảm của thị trường. Khối ngoại bán ròng khoảng 81 tỷ, FPT tiếp tục bị bán ròng hơn 369 tỷ.

### Kỹ thuật:

VN-Index có diễn biến tương đối trầm lắng trong phiên giao dịch, thanh khoản quanh mức trung bình và biến động nhỏ dù cổ phiếu T+ từ phiên giao dịch có giá trị giao dịch tăng đột biến về tới tài khoản nhà đầu tư. Diễn biến này thể hiện sự lưỡng lự của cả phe mua và phe bán khi VN-Index giao dịch quanh vùng đỉnh cũ. Hiện tại chỉ số vẫn đang giao dịch trên MA20 và 50, thể hiện xu hướng tăng giá chưa bị phá vỡ trong ngắn hạn.

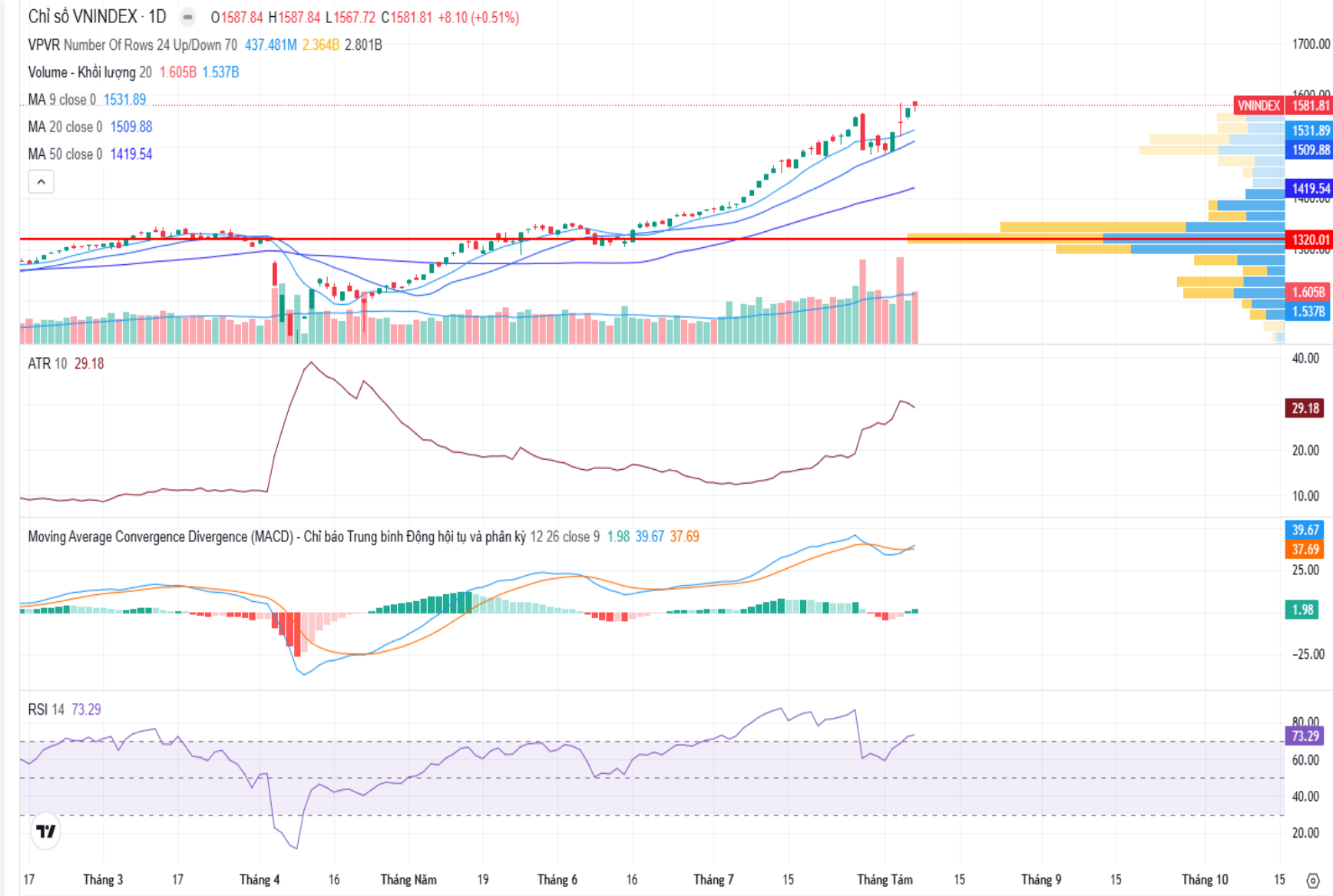
Nếu VN-Index tăng spread lớn với sự đồng thuận gia tăng của giá trị giao dịch, chỉ số kỳ vọng sẽ tiến về vùng 1,600-1,700. Nếu dòng tiền không ủng hộ (thanh khoản duy trì mức thấp hoặc thanh khoản cao nhưng không thể bứt phá tăng tốc) và thị trường xuất hiện lực bán mạnh quanh đỉnh cũ, VN-Index kỳ vọng sẽ điều chỉnh về quanh 1,450 điểm để kiểm định lại.

**Ở trường hợp tích cực:** Thị trường nhiều khả năng sẽ gặp điều chỉnh trước khi tiếp tục tăng điểm để hướng tới 1,600-1,700 điểm. Các đợt điều chỉnh về quanh 1,400-1,450 sẽ là cơ hội tốt để nhà đầu tư gia tăng vị thế.

**Ở trường hợp tiêu cực:** Lực bán áp đảo khiến VN-Index đánh mất EMA20 và EMA50 điểm kèm theo đó là thông tin bất lợi về kinh tế có thể đưa VN-Index quay về trạng thái sideway trong biên độ rộng.

### Chiến lược:

Nhà đầu tư hạn chế giải ngân ở phiên phục hồi với thanh khoản thấp và cần chờ đợi xác nhận xu hướng tăng rõ ràng hơn. Ở những phiên điều chỉnh kỹ thuật về quanh 1,400-1,450 điểm, nhà đầu tư có thể cân nhắc giải ngân từng phần ở những cổ phiếu có kết quả kinh doanh tốt và hưởng lợi từ kỳ vọng nâng hạng thị trường. Trong trường hợp, dòng tiền tổ chức không xuất hiện trở lại ở vùng 1,400-1,450 điểm, nhà đầu tư có thể giảm tỷ trọng cổ phiếu để quản trị rủi ro.



### Kịch bản:

- Tích cực: Thị trường tích lũy quanh 1,450-1,500 và hướng tới 1,600
- Cơ sở: Thị trường có khả năng sẽ điều chỉnh về vùng 1,450 điểm
- Kém tích cực: Thị trường thủng 1,400 điểm

07/08/2025 3:00 PM

## Khuyến nghị mua/bán mới trong ngày

	Khuyến nghị	Vùng mua/bán	Target	Cut loss	Upside	Downside	Giá hiện tại	Tín hiệu	Ghi chú
HDG	Mua	27.5	30	25.6	9%	-7%	27.9	Theo xu hướng tăng trên MA 20, nền giá tích lũy tốt	Canh mua giá thấp
PNJ	Mua	86.4	95.4	82	10%	-5%	86.4	Nền giá tích lũy tốt và chưa tăng nhiều so với thị trường	

## Danh mục đang nắm giữ ngắn hạn

Cổ phiếu	Khuyến nghị	Giá mua	Giá mục tiêu	Stop loss	Upside	Downside	Giá hiện tại/Giá đóng lệnh	T+	Lãi/Lỗ	Ngày	Ghi chú
FRT	Giữ	153.5	166.9	149.5	9%	-3%	152.0	5	-0.98%	7/31/2025	

Lưu ý: Bản báo cáo này là tài liệu tham khảo cho đầu tư dựa trên các dữ liệu trong quá khứ, vì thế những biến động giá cổ phiếu trong tương lai có thể khác với các xu hướng đã được hình thành. Các dữ liệu này phản ánh chính xác quan điểm của người phụ trách nghiên cứu và phân tích về chứng khoán của doanh nghiệp, nhưng các quan điểm và những ước tính này có thể có sai sót. Vì vậy, việc lựa chọn cổ phiếu và đưa ra quyết định đầu tư cuối cùng nên phụ thuộc vào chính mỗi nhà đầu tư. Xin vui lòng xem thêm chi tiết phần Thông báo tuân thủ và Miễn trừ trách nhiệm ở cuối báo cáo này.

# Danh mục cổ phiếu trading



Đvt: nghìn đồng

Lịch sử khuyến nghị												
Cổ phiếu	Giá mua	Giá mục tiêu	Giá cắt lỗ	Upside	Downside	Giá đóng lệnh	T+	Lãi/Lỗ thực hiện	Ngày khuyến nghị	Ngày đóng lệnh	Biến động VNINDEX	
MBB	22.8	23.9	22.3	5%	-2%	23.9	8	4.82%	2/21/2025	3/5/2025	0.61%	
KBC	29.1	30.9	29.5	6%	1%	30.9	20	6.19%	2/7/2025	3/7/2025	3.99%	
BFC	41.9	45.2	42.2	8%	1%	42.2	14	0.72%	2/19/2025	3/11/2025	3.41%	
TV2	35.3	38.15	34.9	8%	-1%	34.9	5	-1.13%	3/4/2025	3/11/2025	1.57%	
BVH	57.6	62.12	56.2	8%	-2%	56.2	2	-2.43%	3/7/2025	3/11/2025	0.49%	
BCM	74.9	80	74.9	7%	0%	80.6	2	7.61%	3/10/2025	3/12/2025	0.31%	
KBC	30.2	31.7	29.8	5%	-1%	29.8	2	-1.32%	3/13/2025	17/03/2025	0.35%	
DXG	15.8	17.2	16.3	9%	3%	17.2	12	8.86%	2/28/2025	18/03/2025	1.96%	
ICT	13.8	14.1	13.7	2%	-1%	14.0	20	1.09%	2/18/2025	18/03/2025	4.13%	
GEG	13	14.3	13	10%	0%	14.5	4	11.15%	3/12/2025	18/03/2025	-0.26%	
SSI	26.6	28	26.3	5%	-1%	26.3	16	-1.13%	3/10/2025	4/1/2025	-1.76%	
KDH	33	35.9	31.7	9%	-4%	31.1	12	-5.76%	3/18/2025	4/3/2025	-7.60%	
MBB	24.3	25.5	23.6	5%	-3%	23.7	7	-2.47%	3/25/2025	4/3/2025	-7.66%	
MIG	17.5	18.9	17	8%	-3%	17.0	3	-2.86%	3/31/2025	4/3/2025	-5.89%	
PLX	39.8	43.5	39	9%	-2%	39.2	3	-1.51%	3/31/2025	4/3/2025	-6.68%	
NT2	19.9	21.9	19.5	10%	-2%	19.5	11	-2.01%	3/19/2025	4/3/2025	-7.16%	
REE	64.5	68.9	64.5	7%	0%	68.9	6	6.82%	4/16/2025	4/24/2025	1.08%	
VCI	37.05	39.9	35.4	8%	-4%	36.9	14	-0.54%	4/18/2025	5/8/2025	2.98%	
IMP	44.4	49.9	44.4	12%	0%	49.9	2	12.39%	5/8/2025	5/12/2025	1.06%	
VCI	36.8	39.6	35.8	8%	-3%	37.3	3	1.36%	5/14/2025	5/19/2025	-1.03%	
HDB	21.1	22.6	21.1	7%	0%	22.6	17	7.11%	4/28/2025	5/21/2025	7.85%	
PDR	16.8	18.15	16.11	8%	-4%	16.1	6	-4.11%	5/15/2025	5/25/2025	0.09%	
CTI	20.05	21.6	20.05	8%	0%	20.1	13	0.00%	5/7/2025	5/26/2025	6.57%	
MWG	64.5	69	62	7%	-4%	62.0	4	-3.88%	5/27/2025	6/2/2025	-0.26%	
HDB	22.25	23.85	21.6	7%	-3%	21.6	2	-2.92%	5/29/2025	6/2/2025	-0.41%	
KDH	29.45	32.56	29.45	11%	0%	29.5	9	0.00%	5/29/2025	6/11/2025	-1.56%	
MBB	24.65	25.9	24	5%	-3%	24.7	7	0.20%	6/3/2025	6/12/2025	-1.08%	
BVH	50.6	54.5	50.6	8%	0%	54.9	23	8.50%	6/3/2025	7/4/2025	2.95%	
HPG	21.9	23.9	21	9%	-4%	23.3	18	6.16%	6/10/2025	7/4/2025	5.40%	
HDB	21.6	23.3	21.6	8%	0%	23.3	16	7.87%	6/13/2025	7/7/2025	6.58%	
MWG	64.5	70.7	64.5	10%	0%	70.7	9	9.61%	7/2/2025	7/15/2025	5.49%	
HAH	69.8	77.5	66.4	11%	-5%	67.9	5	-2.72%	7/9/2025	7/16/2025	2.52%	
HDG	25.8	28.9	26.4	12%	2%	28.9	2	12.02%	7/16/2025	7/18/2025	1.51%	
NLG	38.9	42.9	38.9	10%	0%	42.9	10	10.28%	7/4/2025	7/18/2025	7.94%	
BMP	138.1	151.8	137.8	10%	0%	143.3	25	3.77%	25/06/2025	7/30/2025	9.24%	
PDR	20.3	23	19.6	13%	-3%	20.7	5	1.72%	23/07/2025	7/30/2025	-1.26%	
MSN	77.7	84.1	74.9	8%	-4%	74.9	4	-3.60%	23/07/2025	7/29/2025	-1.25%	
NT2	20	21.9	19.5	10%	-3%	22.8	4	14.00%	31/07/2025	8/6/2025	2.97%	
<b>Hiệu quả trung bình</b>							<b>10</b>	<b>2.73%</b>			<b>0.98%</b>	

Đvt: nghìn đồng

## Danh sách theo dõi

STT	Cổ phiếu	Giá hiện tại	Giá mục tiêu	Vùng mua tiềm năng	Lợi nhuận kỳ vọng (tính từ giá hiện tại)	Ghi chú
1	KDH	29.9	34.0	30.0	13.7%	Thanh khoản cải thiện tốt, với giá được xây dựng chặt chẽ. Nhóm bất động sản được kì vọng mở bán tốt trong thời gian tới. Phù hợp cho khoản đầu tư trung dài hạn
2	HSG	19.6	20.0	17.4	2.0%	Kết quả kinh doanh tốt từ HSG hoàn thành vượt kế hoạch năm. Vận động giá cải thiện đáng kể khi đã vượt MA 200, cần hình thành thêm nền tích
3	SSI	35.15	37.0	31.0	5.3%	Xu hướng uptrend tốt hưởng lợi từ kì vọng nâng hạng thị trường, cổ phiếu tăng nóng cần nhịp điều chỉnh có thể mua mới
4	PNJ	86.4	98.0	85.2	13.4%	Nền giá tích lũy tốt, giao dịch dưới MA 200, thích hợp vị thế nắm giữ trung dài hạn
5	HDG	27.85	31	36.5	11.3%	Kì vọng tháo gỡ cho dự án Hồng Phong 4 và bắt đầu mở bán Charm Villas trong cuối năm. Nền giá tích lũy tốt theo xu hướng tăng

## August 2025

SUNDAY	MONDAY	TUESDAY	WEDNESDAY	THURSDAY	FRIDAY	SATURDAY
27	28	29	30	31	1	2
		US: Cơ hội việc làm JOLTS THG 6	US: Tỷ lệ tăng trưởng GDP hàng năm (Ước tính sơ bộ) Q2	US: Quyết định lãi suất của Fed	_ Mỹ: Công bố Tỷ lệ thất nghiệp tháng 7 _ (Khu vực Euro): Tỷ lệ lạm phát YoY sơ bộ (tháng 7)	
3	4	5	6	7	8	9
		(Mỹ): Chỉ số PMI dịch vụ ISM (tháng 7)	Công bố số liệu kinh tế Việt Nam tháng 7			
10	11	12	13	14	15	16
		Tỷ lệ lạm phát lõi MoM (tháng 7)		_ (Mỹ): Chỉ số giá sản xuất PPI MoM (tháng 7)	_ Chỉ số tâm lý người tiêu dùng Michigan sơ bộ tháng 8 _ (Mỹ): Doanh số bán lẻ MoM (tháng 7)	
17	18	19	20	21	22	23
		Mỹ: Giấy phép xây dựng sơ bộ (tháng 7)	(Nhật Bản): Cán cân thương mại (tháng 7)	_ Hội FOMC _ (Mỹ): Doanh số bán nhà hiện tại (tháng 7) _ Đáo hạn HĐTL VN30F1M	(Nhật Bản): Tỷ lệ lạm phát YoY (tháng 7)	
24	25	26	27	28	29	30
		(Mỹ): Đơn hàng hàng hóa lâu bền MoM (tháng 7)		_ Tỷ lệ tăng trưởng GDP của Mỹ QoQ trong quý 2 ước tính	(Mỹ): Chỉ số giá PCE lõi MoM (tháng 7)	

# Mạng lưới Shinhan Investment

## SEOUL

Shinhan Securities Co., Ltd  
Shinhan Investment Tower  
70. Youido-dong, Yongdungpo-gu.  
Seoul, Korea 150-712  
Tel : (82-2) 3772-2700. 2702  
Fax : (82-2) 6671-7573

## NEW YORK

Shinhan Investment America Inc,  
1325 Avenue of the Americas Suite 702.  
New York, NY 10019  
Tel : (1-212) 397-4000  
Fax : (1-212) 397-0032

## HONG KONG

Shinhan Investment Asia Ltd,  
Unit 7705 A, Level 77  
International Commerce Centre  
1 Austin Road West  
Kowloon, Hong Kong  
Tel : (852) 3713-5333  
Fax : (852) 3713-5300

## INDONESIA

PT Shinhan Sekuritas Indonesia  
30th Floor, IFC 2, Jl, Jend, Sudirman Kav,  
22-23, Jakarta, Indonesia  
Tel : (62-21) 5140-1133  
Fax : (62-21) 5140-1599

## SHANGHAI

Shinhan Investment Corp,  
Shanghai Representative Office  
Room 104, Huaneng Union Mansion No,958.  
Luijiazui Ring Road, PuDong, Shanghai, China  
Tel : (86-21) 6888-9135/6  
Fax : (86-21) 6888-9139

## HO CHI MINH

Shinhan Securities Vietnam Co., Ltd,  
18th Floor, The Mett Tower, 15 Tran Bach Dang, Thu Thiem Ward,  
Thu Duc City, Ho Chi Minh City, Vietnam.  
Tel : (84-8) 6299-8000  
Fax : (84-8) 6299-4232

## HA NOI

Shinhan Securities Vietnam Co., Ltd,  
Hanoi Branch  
2nd Floor, Leadvisors Building, No, 41A Ly Thai To,  
Ly Thai To Ward, Hoan Kiem District,  
Hanoi, Vietnam,  
Tel : (84-8) 6299-8000



## Thông báo tuân thủ

- Tôi/chúng tôi, với tư cách là chuyên viên/các chuyên viên chuẩn bị bản báo cáo này, cam kết nội dung trình bày ở trên phản ánh chính xác quan điểm của tôi/chúng tôi về các chủ đề chứng khoán và tổ chức phát hành được thảo luận trong bài nghiên cứu. Hơn nữa, tôi/chúng tôi cũng xác nhận rằng bài báo cáo này được soạn thảo mà không phải chịu bất kỳ áp lực hoặc sự can thiệp bất hợp lý nào từ bên ngoài.
- Bản báo cáo này là tài liệu tham khảo cho đầu tư dựa trên các dữ liệu trong quá khứ, vì thế những biến động giá cổ phiếu trong tương lai có thể khác với các xu hướng đã được hình thành.
- Các dữ liệu này phản ánh chính xác quan điểm của người phụ trách nghiên cứu và phân tích về chứng khoán của doanh nghiệp, nhưng các quan điểm và những ước tính này có thể có sai sót. Vì vậy, việc lựa chọn cổ phiếu và đưa ra quyết định đầu tư cuối cùng nên phụ thuộc vào chính mỗi nhà đầu tư.
- Các dữ liệu nghiên cứu và phân tích chỉ được gửi tới cho khách hàng của chúng tôi, do đó không được phép sao chép, chuyển tiếp, hay gửi lại cho các đơn vị khác trong mọi trường hợp mà chưa được sự cho phép của chúng tôi.

## Miễn trừ trách nhiệm

- Báo cáo phân tích này và các tài liệu marketing dành cho thị trường / chứng khoán Việt Nam được thực hiện và phát hành bởi Phòng Phân Tích của Công ty Chứng Khoán Shinhan Việt Nam, công ty được cấp giấy phép đầu tư của Ủy ban Chứng khoán Nhà nước Việt Nam. Chuyên viên phân tích, người thực hiện và phát hành báo cáo phân tích này và các tài liệu marketing, được cấp chứng chỉ hành nghề và được quản lý bởi UBCKNN Việt Nam. Báo cáo này không được sao chụp, nhân bản hoặc xuất bản (toàn bộ hoặc từng phần) hoặc tiết lộ cho bất kỳ người nào khác mà không được sự chấp thuận bằng văn bản của Công ty Chứng Khoán Shinhan Việt Nam.
- Báo cáo này được viết nhằm mục đích chỉ cung cấp thông tin. Bản báo cáo này không nên và không được diễn giải như một đề nghị mua hoặc bán hoặc khuyến khích mua hoặc bán bất cứ khoản đầu tư nào. Khi xây dựng bản báo cáo này, chúng tôi hoàn toàn đã không cân nhắc về các mục tiêu đầu tư, tình hình tài chính hoặc các nhu cầu cụ thể của các nhà đầu tư. Cho nên khi đưa ra các quyết định đầu tư cho riêng mình, các nhà đầu tư nên dựa vào đánh giá cá nhân hoặc tư vấn của chuyên gia tư vấn tài chính độc lập của mình và tùy theo tình hình tài chính cá nhân, mục tiêu đầu tư và các quan điểm thích hợp khác trong từng hoàn cảnh. Công ty Chứng Khoán Shinhan Việt Nam không đảm bảo nhà đầu tư sẽ đạt được lợi nhuận hoặc được chia sẻ lợi nhuận từ các khoản đầu tư. Công ty Chứng Khoán Shinhan Việt Nam, hoặc các bên liên quan, và các nhân sự cấp cao, giám đốc và nhân viên tuyên bố miễn trừ trách nhiệm với các khoản lỗ hoặc tổn thất liên quan đến việc sử dụng toàn bộ hoặc một phần báo cáo này. Thông tin và nhận định có thể thay đổi bất cứ lúc nào mà không cần báo trước và có thể khác hoặc ngược với quan điểm được thể hiện trong các mảng kinh doanh khác của Công ty Chứng Khoán Shinhan Việt Nam. Quyết định đầu tư cuối cùng phải dựa trên các đánh giá cá nhân của khách hàng, và báo cáo phân tích này và các tài liệu marketing không thể được sử dụng như là chứng cứ cho các tranh chấp pháp lý liên quan đến các quyết định đầu tư.
- Bản quyền © 2020 của Công ty Chứng Khoán Shinhan Việt Nam. Báo cáo này không được sao chụp, nhân bản hoặc xuất bản (toàn bộ hoặc từng phần) hoặc tiết lộ cho bất kỳ người nào khác mà không được sự chấp thuận bằng văn bản của Công ty Chứng Khoán Shinhan Việt Nam.