

# Chứng khoán Việt Nam

## Thông tin thị trường chuyên sâu

**Báo cáo ngày**

**Xu hướng thị trường:**

**Biến động cùng thị trường tài chính toàn cầu**

Biến động cùng nhịp với thị trường thế giới, VN-Index điều chỉnh nhẹ trong phiên giao dịch ngày thứ Năm với thanh khoản thấp hơn mức bình quân 20 ngày và thấp hơn phiên giao dịch trước đó. VHM tiếp tục tăng kích trần và đóng góp lớn nhất để nâng đỡ chỉ số, đóng góp hơn 7 điểm vào biến động điểm số chung ở chiều hướng tích cực. Ngoài ra, phần lớn các cổ phiếu trên thị trường đều chìm trong sắc đỏ, với độ rộng nghiêng hẳn về số mã giảm (244) so với số mã tăng (82). Nhờ giao dịch mua ròng đột biến hơn 4,000 tỷ đồng ở VPL, giá trị giao dịch của nhóm nhà đầu tư nước ngoài ghi nhận phiên mua ròng sau chuỗi ngày bán ròng dai dẳng.

Kết thúc phiên giao dịch, chỉ số VN-Index giảm -8.11 điểm (-0.48%), đóng phiên ở 1,694.82 điểm; HNX-Index giảm -1.1 điểm (-0.44%), đạt 250.36 điểm. Thanh khoản toàn thị trường giảm nhẹ về mức 29 nghìn tỷ đồng, tương ứng với khoảng hơn 982 triệu cổ phiếu được giao dịch. Khối ngoại đảo chiều mua ròng gần 3,000 tỷ đồng, riêng giao dịch mua ròng ở VPL đã chiếm hơn 4,000 tỷ đồng. Nếu loại trừ giao dịch tại VPL thì khối ngoại vẫn bán ròng trong phiên hôm nay. Các cổ phiếu bị bán ròng tiêu biểu là VHM, VCB và VIC... Mua ròng ngoài VPL có MSN, VCK, SSI.

VHM (+6.99%), VCK (+5.11%), HPG (+0.74%) là ba mã cổ phiếu đóng góp nhiều nhất để nâng đỡ chỉ số. Ở chiều ngược lại, VIC (-0.78%), VCB (-1.36%), VPB (-2.05%) là ba mã lấy đi nhiều điểm nhất của thị trường.

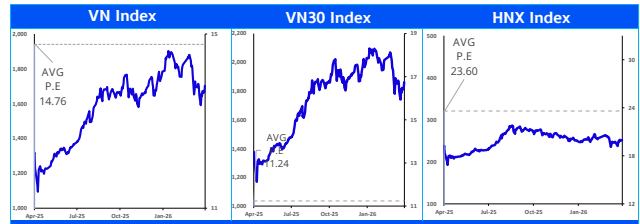
Vận tải, Dịch vụ viễn thông, Thực phẩm và đồ uống là ba nhóm ngành ghi nhận mức đóng góp lớn nhất khiến chỉ số giảm điểm trong phiên giao dịch hôm nay. Các đại diện tiêu biểu là HVN, VGI, MCH.

**Góc nhìn kỹ thuật:** Sau chuỗi phiên hồi phục tích cực, VN-Index đã ghi nhận một nhịp điều chỉnh nhẹ với thanh khoản duy trì ở mức thấp. Biên độ dao động hẹp đi kèm thanh khoản suy giảm phản ánh tâm lý thận trọng từ cả bên mua lẫn bên bán. Diễn biến này tương đối phù hợp trong bối cảnh rủi ro địa chính trị vẫn còn hiện hữu và giá dầu duy trì ở vùng cao. Hiện tại, VN-Index vẫn vận động chủ yếu trong vùng tích lũy 1,580-1,800 điểm. Chỉ số duy trì đóng cửa trên các đường trung bình động MA20 và MA200, trong khi RSI dao động quanh vùng trung tính.

Ở trường hợp cơ sở: Dù chưa thật sự rõ ràng về kết quả của cuộc xung đột tại Trung Đông, nhiều tín hiệu cho thấy hai bên đã chủ động giảm căng thẳng và hướng tới đàm phán trong thời gian gần đây. Trong giai đoạn nhiều biến động này, VN-Index tiếp tục vận động trong xu hướng đi ngang quanh 1,580-1,800 điểm.

Ở trường hợp tiêu cực: Việc gián đoạn kéo dài tại eo biển Hormuz có thể tiếp tục thắt chặt nguồn cung dầu toàn cầu, khiến giá dầu duy trì ở mức cao trong thời gian dài. Kịch bản này làm gia tăng rủi ro stagflation (lạm phát cao đi kèm tăng trưởng kinh tế thấp). Trong lịch sử, môi trường như vậy thường không thuận lợi cho thị trường cổ phiếu, và có thể khiến VN-Index đối mặt với một nhịp điều chỉnh sâu hơn. Trong trường hợp thị trường tiếp tục đánh mất vùng hỗ trợ 1,580 dứt khoát, đi kèm đó là những phiên phục hồi yếu, khi đó xu hướng giảm có thể tiếp tục được củng cố.

**Chiến lược:** Nhà đầu tư có thể cân nhắc giải ngân từng phần trong các nhịp điều chỉnh của thị trường. Tuy nhiên, trong bối cảnh rủi ro địa chính trị vẫn còn hiện hữu, chúng tôi khuyến nghị duy trì tỷ trọng cổ phiếu ở mức vừa phải nhằm kiểm soát rủi ro danh mục. Ở giai đoạn hiện tại, dòng tiền có xu hướng ưu tiên các nhóm ngành gắn với động lực nội địa như đầu tư công, ngân hàng và vật liệu xây dựng. Đối với nhóm bất động sản, sau giai đoạn chiết khấu sâu, tín hiệu dòng tiền quay trở lại đã xuất hiện trong các phiên gần đây. Trong khi đó, nhóm chứng khoán tiếp tục được hỗ trợ bởi câu chuyện nâng hạng thị trường, qua đó duy trì sức hút nhất định đối với nhà đầu tư.



Các chỉ số chính trên thị trường chứng khoán Việt Nam (tỷ đồng)

Index	Giá	%ID	%1M	%1Yr.	PER	PBR	Vốn hóa
VN-Index	1,695	-0.5	-8.2	28.6	15.6	2.0	7,998,246
VN30 Index	1,853	-0.5	-7.8	34.6	14.4	2.2	5,485,111
VN Midcap	2,177	-1.1	-4.2	12.3	14.8	1.5	1,436,365
VN Smallcap	1,419	-0.8	-5.4	-2.5	13.6	0.9	306,160
HNX Index	250	-0.4	-3.3	5.1	13.6	1.5	401,914
UpCom	127	-0.3	-1.1	29.0	13.4	1.8	666,279

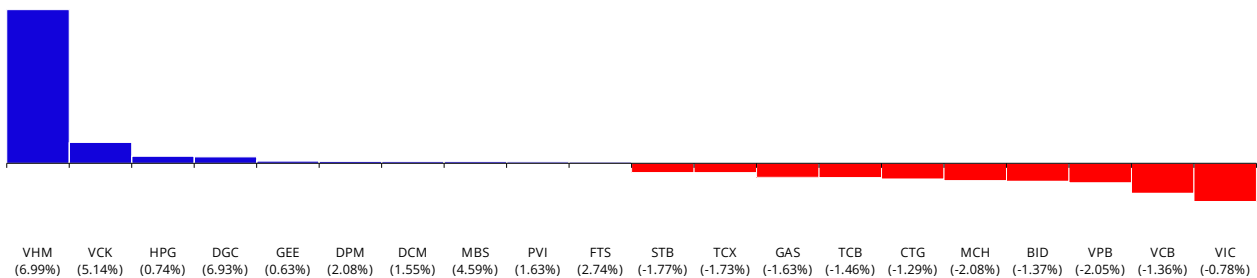
Nhóm ngành (tỷ đồng)

Nhóm ngành	%ID	%1M	%YTD	%1 YR.	PER	PBR	Vốn hóa
Bán lẻ	-1.0	6.1	-3.9	1.3	22.4	4.1	166,529
Bảo hiểm	-1.3	45.8	35.1	42.8	90.5	10.0	75,098
Bất động sản	1.0	1.7	-15.7	141.5	25.5	2.8	1,959,713
CNTT	-0.8	-19.4	-20.4	-30.1	13.6	2.9	141,966
Dầu khí	-0.8	26.0	13.1	8.9	26.3	2.7	70,482
Dịch vụ tài chính	-1.1	5.5	2.5	20.0	17.2	1.9	250,678
Tiền ích	-1.2	18.2	2.5	14.2	15.4	2.7	332,129
Du lịch và Giải trí	-1.0	-8.3	-11.7	38.3	18.3	5.1	174,804
Hàng & DV CN	-2.0	6.0	3.4	15.8	14.5	1.8	174,314
Hàng CN & Gia dụng	-0.3	9.8	5.0	8.3	12.2	1.9	60,786
Hóa chất	0.4	13.5	17.9	-8.5	28.6	3.6	225,908
Ngân hàng	-1.4	2.6	-1.7	13.5	16.0	2.8	2,560,703
Ô tô và phụ tùng	0.4	-3.1	0.5	8.0	4.1	1.1	16,015
Tài nguyên Cơ bản	0.6	3.7	3.7	14.2	15.3	1.4	254,627
Thực phẩm & Đồ uống	-0.8	-1.5	-2.4	4.7	17.6	2.7	443,541
Truyền thông	-1.4	-10.8	-9.7	-23.7	22.7	0.9	2,425
Xây dựng và Vật liệu	-1.1	-4.5	-0.1	7.9	27.0	2.2	144,355
Y tế	-0.3	6.3	3.0	6.8	19.6	2.4	41,562

Tiền tệ và hàng hóa

Tỷ giá	%ID	%1W	%1M	%3M	%YTD	%1Yr.	
Dollar index	100	0.5	0.3	1.8	1.8	1.9	-3.5
USD/JPY	160	0.5	-0.1	1.4	1.8	1.9	7.0
USD/CNY	7	0.3	-0.3	-0.1	-1.3	-1.3	-5.1
KRW/USD	1,515	0.1	0.5	5.2	4.8	5.2	3.6
EUR/USD	1	0.6	0.0	1.4	1.7	1.9	-5.8
USD/VND	26,336	0.0	0.0	0.6	0.2	0.1	2.7
Dầu thô	107	7.0	13.4	50.4	86.9	86.6	49.4
Xăng	330	6.8	5.5	39.3	94.4	93.6	41.6
Khí đốt	3	1.1	-5.0	-3.7	-21.2	-22.7	-29.7
Vàng	4,629	-2.7	5.8	-13.0	6.9	7.2	47.7
Thép cuộn	3,295	-0.2	-0.2	1.6	0.8	0.8	-2.7

**Đóng góp vào VN Index**



**[Analyst]**  
**Nhi Nguyen**  
 ☎ (84-28) 6299 - 8000  
 ✉ nhi.ntt@shinhan.com

Theo dõi Zalo của SSV để cập nhật báo cáo mới nhất



Quét mã QR hoặc click để theo dõi

# Điểm tin thị trường

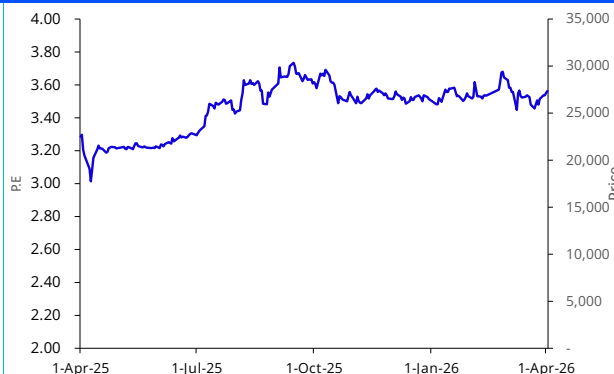
## Tin tức nổi bật

- 1. VIC – Bất động sản:** Năm 2026, nhiều ngân hàng tư nhân như VPBank và MB đặt mục tiêu lợi nhuận trước thuế vượt 40,000 tỷ đồng, lần đầu tiên tiệm cận các ngân hàng quốc doanh như Vietcombank và VietinBank.
- 2. VPB – Ngân hàng:** VPBank đặt mục tiêu tăng trưởng tín dụng 35% năm 2026, lợi nhuận sau thuế quý I/2026 kỳ vọng đạt 6,388 tỷ đồng, tăng 62% so với cùng kỳ; cổ phiếu VPB được nhiều tổ chức định giá lại nhờ kết quả tích cực.
- 3. PNJ – Bán lẻ:** PNJ đặt mục tiêu năm 2026 đạt doanh thu 48,660 tỷ đồng và lợi nhuận sau thuế 3,409 tỷ đồng, dự kiến chia cổ tức tiền mặt 20% và bầu bổ sung 2 thành viên HĐQT cho nhiệm kỳ 2023-2028.
- 4. SAB – Thực phẩm và đồ uống:** Sabeco đặt mục tiêu doanh thu năm 2026 đạt 28.959 tỷ đồng tăng 12% so với năm 2025 và lợi nhuận sau thuế 4,937 tỷ đồng đồng thời dự kiến chia cổ tức năm 2025 và 2026 đều ở mức 50% bằng tiền mặt.
- 5. GEX – Tiện ích:** Ông Nguyễn Văn Tuấn được bầu làm Chủ tịch HĐQT GELEX nhiệm kỳ 2026–2031 tại phiên họp ngày 1/4. Năm 2025 GELEX đạt doanh thu hợp nhất 39,513 tỷ đồng và lợi nhuận trước thuế 4,621 tỷ đồng.
- 6. MBB – Ngân hàng:** Ngân hàng TMCP Quân đội đặt mục tiêu năm 2026 đạt tổng tài sản trên 2 triệu tỷ đồng, lợi nhuận trước thuế hơn 39,400 tỷ đồng, tăng trưởng tổng tài sản 28% và kiểm soát tỷ lệ nợ xấu không quá 1.5%.
- 7. VNM – Thực phẩm và đồ uống:** Vinamilk trình kế hoạch năm 2026 với doanh thu hợp nhất 66,477 tỷ đồng, lợi nhuận sau thuế 9,828 tỷ đồng, tăng hơn 4% so với năm 2025 và đề xuất cổ tức tiền mặt tối thiểu 50% lợi nhuận sau thuế.
- 8. VIC – Bất động sản:** Vingroup công bố kế hoạch kinh doanh năm 2026 với mục tiêu doanh thu 450,000 tỷ đồng và lợi nhuận sau thuế 25,000 tỷ đồng, lần lượt tăng 36% và 126% so với thực hiện năm 2025.
- 9. GEX – Tiện ích:** Dự án cảng hàng không Gia Bình quy mô gần 200,000 tỷ đồng do liên danh Masterise Group và CTCP Hạ tầng Gelex phát triển, dự kiến đạt công suất 30 triệu hành khách và 1.6 triệu tấn hàng hóa mỗi năm vào năm 2030.

## Cổ phiếu nổi bật trong ngày

### ▶ CTCP Tập đoàn Hòa Phát - HPG

**HPG – Nguyên vật liệu:** Đến hết quý I/2026, Hòa Phát đã hoàn thành 35% tiến độ xây dựng Nhà máy Sản xuất Ray và Thép đặc biệt Dung Quất với công suất thiết kế 700,000 tấn/năm và tổng vốn đầu tư hơn 10,000 tỷ đồng.



# Xu hướng dòng tiền

Luán chuyển dòng tiền giữa các nhóm ngành (tỷ đồng)							
STT	Nhóm ngành	% Thay đổi thanh khoản trung bình 1 tuần	4/1/2026	4/2/2026	TB 1 tuần	Xu hướng 20 phiên	
1	Bảo hiểm	94.2	56	159	82		
2	Tài nguyên Cơ bản	38.8	1,017	1,548	1,115		
3	Y tế	36.7	81	63	46		
4	Bất động sản	27.0	2,974	4,132	3,254		
5	Ô tô và phụ tùng	3.9	85	93	90		
6	Ngân hàng	1.9	5,114	5,117	5,022		
7	Hàng & Dịch vụ Công nghiệp	-2.5	1,601	1,430	1,466		
8	Du lịch và Giải trí	-8.8	326	207	227		
9	Dịch vụ tài chính	-10.7	3,616	2,268	2,539		
10	Bán lẻ	-10.9	603	635	712		
11	Thực phẩm và đồ uống	-18.1	1,365	877	1,071		
12	Xây dựng và Vật liệu	-19.4	1,432	1,127	1,399		
13	Truyền thông	-23.3	9	10	13		
14	Hóa chất	-25.3	926	742	994		
15	Điện, nước & xăng dầu khí đốt	-27.1	431	309	424		
16	Công nghệ Thông tin	-27.2	659	410	563		
17	Hàng cá nhân & Gia dụng	-30.5	154	130	187		

Top 15 cổ phiếu có giá trị giao dịch đột biến 1 tuần									
Mã	Tên doanh nghiệp	Nhóm ngành	% Thay đổi				Thống kê giao dịch		
			Giá đóng cửa	%1D	%1W	%YTD	% Thay đổi GTGD	GTGD (tỷ đồng)	Xu hướng
VHM	Vinhomes	Bất động sản	117,900	7.0	16.6	194.8	615	1,922.9	
HPG	Hòa Phát	Tài nguyên Cơ bản	27,350	0.7	5.6	23.2	88	1,361.0	
SHB	SHB	Ngân hàng	14,850	-2.3	-2.0	88.6	41	1,647.8	
MBB	MBBank	Ngân hàng	26,300	-0.8	1.9	60.5	60	612.2	
MSN	Tập đoàn Masan	Thực phẩm và đồ uống	76,100	-1.0	5.5	8.7	7	411.8	
VCI	Chứng khoán Vietcap	Dịch vụ tài chính	26,950	-1.5	2.1	12.8	3	293.0	
TCB	Techcombank	Ngân hàng	30,350	-1.5	0.7	26.4	(3)	238.2	
VND	Chứng khoán VNDIRECT	Dịch vụ tài chính	15,900	-2.2	2.6	30.2	(18)	164.4	
VCB	Vietcombank	Ngân hàng	58,200	-1.4	0.5	-3.9	(14)	330.9	
GEX	Tập đoàn Gelex	Hàng & Dịch vụ Công nghiệp	36,150	-2.4	2.1	105.7	(19)	241.3	
SSI	Chứng khoán SSI	Dịch vụ tài chính	27,550	-1.3	4.6	19.1	(8)	694.4	
VIX	Chứng khoán VIX	Dịch vụ tài chính	16,600	-2.4	3.8	109.5	(15)	464.1	
MWG	Thế giới di động	Bán lẻ	81,800	-0.7	4.2	36.0	(18)	459.5	
DIG	DIC Corp	Bất động sản	14,250	-0.3	5.2	-12.8	(49)	120.0	
CTG	VietinBank	Ngân hàng	34,300	-1.3	1.5	32.3	(45)	214.4	

Top 10 cổ phiếu có khối lượng giao dịch đột biến 1 tuần									
Mã	Tên doanh nghiệp	Nhóm ngành	% thay đổi				Thống kê giao dịch		
			Giá đóng cửa	%1D	%1W	%YTD	% Thay đổi KLGĐ	Khối lượng giao dịch	Xu hướng
GEE	Thiết bị điện GELEX	Hàng & Dịch vụ Công nghiệp	208,300.0	0.6	23.3	-15.2	3.4	125.70	
DPG	Tập đoàn Đạt Phương	Xây dựng và Vật liệu	41,950.0	-0.5	3.1	11.9	5.0	47.65	
HHP	Giấy Hoàng Hà Hải Phòng	Tài nguyên Cơ bản	12,100.0	-3.2	-9.0	9.0	10.2	10.70	
BFC	Phân bón Bình Điền	Hóa chất	57,200.0	3.1	0.0	34.0	2.2	42.25	
DGW	Thế Giới Số	Bán lẻ	45,950.0	-0.1	2.1	17.8	1.1	41.25	
HVH	Đầu tư và Công nghệ HVC	Xây dựng và Vật liệu	11,950.0	0.0	-1.2	-10.8	2.5	13.55	
CIG	Xây dựng COMA 18	Xây dựng và Vật liệu	6,220.0	-5.8	-2.8	-26.8	1.8	9.30	
CKG	Xây dựng Kiên Giang	Bất động sản	8,970.0	-1.5	0.7	-10.3	-4.8	12.40	
RYG	Sản xuất và Đầu tư Hoàng Gia	Xây dựng và Vật liệu	10,650.0	-1.4	-2.3	3.4	-6.9	11.00	
TDP	Công ty Thuận Đức	Hàng & Dịch vụ Công nghiệp	29,400.0	0.0	-0.3	1.4	-3.5	33.20	

Top mua bán ròng của khối ngoại trong ngày (tỷ đồng)				Giao dịch của khối ngoại (tỷ đồng)			
Top bán ròng		Top mua ròng		Ngày	Mua	Bán	Mua-Bán ròng
(861.37)	VHM	VPL	7,821.51	4/2/2026	6,136.4	3,207.9	2,928.5
(181.26)	MBB	MSN		4/1/2026	6,771.0	7,637.8	-866.8
(9.54)	VCB	SSI		3/31/2026	2,620.9	3,469.9	-849.0
(.77)	VIC	VCK		3/30/2026	2,008.6	3,370.9	-1,362.4
(.20)	BSR	DGC		3/27/2026	2,967.0	3,115.8	-148.8
(.41)	BID	MWG		3/26/2026	2,493.2	3,235.0	-741.9
(.72)	HDB	VCI		3/25/2026	3,041.8	4,045.2	-1,003.4
(.2)	VNM	HDG		3/24/2026	3,507.0	4,089.2	-582.2
(.7)	GMD	VPB		3/23/2026	4,988.9	5,493.9	-505.1
	NLG	CIJ		3/20/2026	7,188.2	9,077.6	-1,889.4
				3/19/2026	2,533.2	3,517.1	-983.9
				3/18/2026	2,725.8	5,277.2	-2,551.5
				3/17/2026	2,954.9	3,624.5	-669.5
				3/16/2026	2,279.4	3,656.6	-1,377.2
				3/13/2026	3,230.7	3,647.4	-416.8
				3/12/2026	2,980.9	3,188.3	-207.3

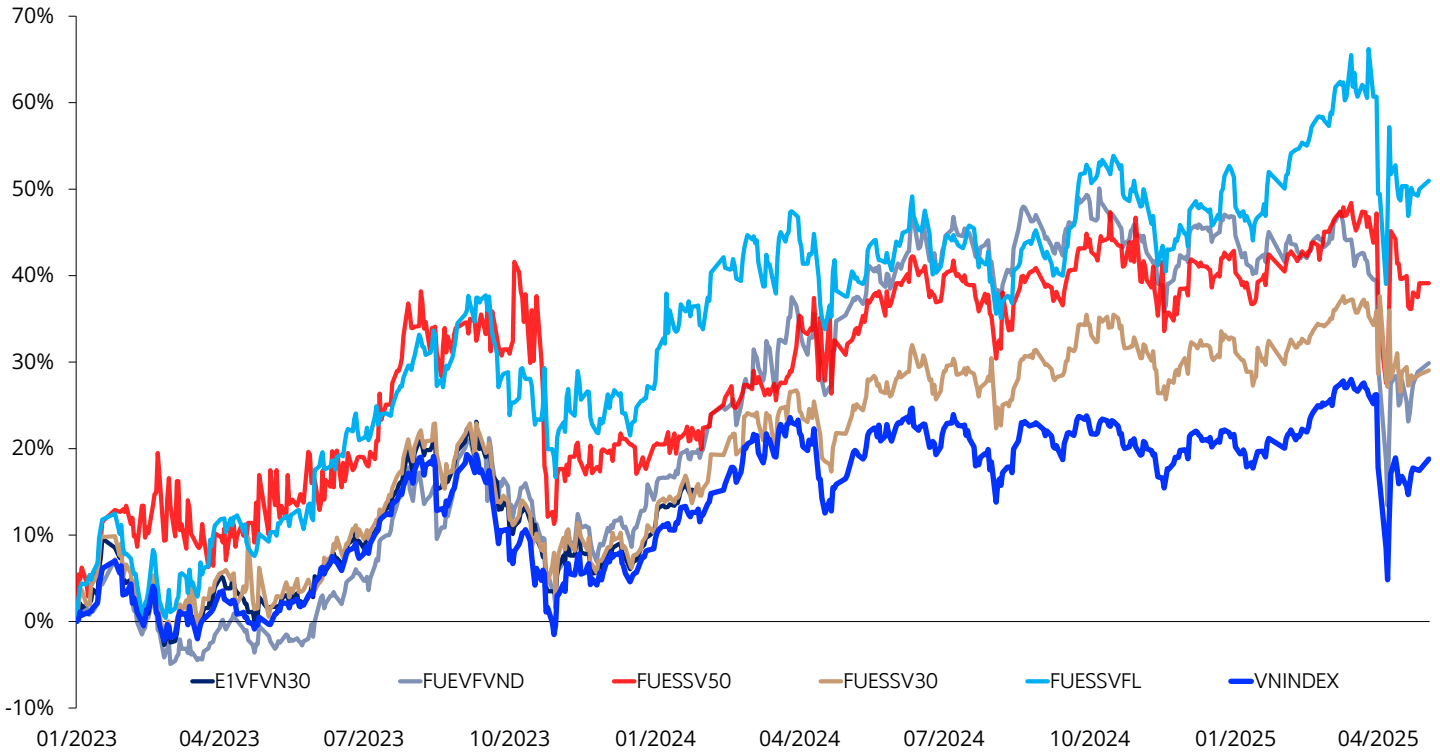
Nguồn: Filipro

# Chứng chỉ quỹ ETF

Thông kê giao dịch chứng chỉ quỹ ETF nội địa

Stt	Tên quỹ	Mã chứng chỉ quỹ	Giá (VND)	%1D	%1M	YTD	KLGD	GTGD (tỷ đồng)	Thanh khoản 20 phiên
1	DCVFMVN30 ETF Fund	E1FVN30	32,900	-0.1%	-7.8%	-8.8%	244,600	8.0	
2	SSIAM VNX50 ETF	FUESSV50	29,200	0.4%	-2.4%	2.7%	2,600	0.1	
3	SSIAM VNFIN LEAD ETF	FUESSVFL	28,800	-0.7%	-6.0%	-5.1%	31,900	0.9	
4	DCVFMVN Diamond ETF	FUEVFN30	36,310	-3.1%	-9.9%	-5.2%	167,200	6.2	
5	VinaCapital VN100 ETF	FUEVN100	24,640	-0.4%	-8.7%	-3.4%	87,900	2.1	
6	SSIAM VN30 ETF	FUESSV30	23,500	-0.9%	-7.3%	-7.8%	9,000	0.2	
7	MAFM VN30 ETF	FUEMAY30	22,490	-1.2%	-9.1%	-9.4%	1,000	0.0	
8	IPAAM VN100 ETF	FUEIP100	11,020	-5.2%	-17.1%	-11.5%	700	0.0	
9	KIM Growth VN30 ETF	FUEKIV30	12,550	-1.0%	-8.9%	-8.9%	400	0.0	
10	DCVFMVN Mid Cap ETF	FUEDCMID	15,350	0.0%	6.7%	3.6%	3,700	0.1	
11	KIM Growth VNFINSELECT ETF	FUEKIVFS	16,720	-1.3%	-7.2%	-4.8%	100	0.0	
12	MAFM VNDIAMOND ETF	FUEMAYND	15,370	-1.3%	-8.3%	-5.8%	1,500	0.0	
13	FPT CAPITAL VNX50 ETF	FUEFCV50	14,650	-0.2%	-5.8%	1.7%	2,200	0.0	
14	KIM GROWTH VN DIAMOND ETF	FUEKIVND	13,560	n.a	-10.8%	-5.7%	100	0.0	
15	Bao Viet Fund VN Diamond	FUEBFVND	n.a	n.a	0.0%	0.0%	0	n.a	
16	An Binh Fund VN Diamond	FUEABVND	11,200	0.0%	-8.6%	3.6%	0	n.a	

Tỷ suất lợi nhuận của các ETF và VNINDEX



Thông kê chứng chỉ quỹ ETF nội địa

Stt	Tên quỹ	Công ty quản lý	Ngày thành lập	Mô phỏng chỉ số	Tài sản (triệu USD)	Dòng vốn ròng 1M (triệu USD)	Dòng vốn ròng 3M (triệu USD)	Tỷ suất lợi nhuận 1Y (%)	Độ lệch chuẩn 1Y (%)	Beta	Lợi suất cổ tức (%)	PB (x)	PE (x)	Tỷ trọng top 10 cổ phiếu (%)
1	DCVFMVN30 ETF Fund	DCVFM	8/14/2014	VN30TR	5,782,377	108,975	(240,719)	37.1	20.2	0.9	1.72	2.3	13.8	53.6
2	SSIAM VNX50 ETF	SSIAM	12/15/2014	VNX50IX	143,128	-	(3,010)	40.6	25.0	0.8	1.64	1.8	13.7	52.3
3	SSIAM VNFIN LEAD ETF	SSIAM	2/24/2020	VNFL	543,921	5,564	26,737	FALSE	26.4	1.0	1.93	1.4	8.9	83.7
4	DCVFMVN Diamond ETF	DCVFM	5/12/2020	VND	12,042,996	(1,092,542)	(931,566)	14.2	23.7	0.9	1.96	2.1	12.4	84.1
5	VinaCapital VN100 ETF	Vinacapital	6/16/2020	VN100	326	-	-	34.7	20.6	0.8	1.58	2.0	13.3	49.7
6	SSIAM VN30 ETF	SSIAM	7/27/2020	VN30	224,237	9,032	11,365	37.6	23.8	0.7	1.73	2.1	12.7	62.4
7	MAFM VN30 ETF	MAFM	12/8/2020	VN30	769,072	(8,769)	(70,938)	36.0	23.3	1.0	1.70	2.0	12.2	65.8
8	IPAAM VN100 ETF	I.P.A	10/12/2021	VN100	45,031	-	-	17.2	55.3	0.9	1.56	2.0	13.4	55.0
9	KIM Growth VN30 ETF	KIM	1/6/2022	VN30TR	2,396,201	2,498	2,498	36.3	25.7	0.9	1.73	1.8	11.7	58.9
10	DCVFMVN Mid Cap ETF	DCVFM	9/29/2022	VN70	333,992	(11,522)	(1,924)	26.8	27.7	0.8	1.46	1.5	13.6	38.7
11	KIM Growth VNFINSELECT ETF	KIM	11/3/2022	VNFS	272,280	-	-	20.3	27.6	0.9	1.97	1.4	8.8	71.1
12	MAFM VNDIAMOND ETF	MAFM	3/2/2023	VND	299,931	(17,480)	14,170	15.0	25.2	0.9	2.31	1.8	10.6	87.2
13	FPT CAPITAL VNX50 ETF	FPTF	5/25/2023	VNX50IX	#N/A	N/A	-	30.2	38.4	0.6	n.a	n.a	n.a	n.a
14	KIM GROWTH VN DIAMOND ETF	KIMF	4/24/2024	VND	73,835	n.a	n.a	13.4	26.9	1.0	1.94	2.0	12.8	81.7
15	Bao Viet Fund VN Diamond	BVF	#N/A	N/A	VND	#N/A	N/A	n.a	0.0	n.a	n.a	n.a	n.a	n.a
16	An Binh Fund VN Diamond	ABF	8/16/2024	VND	#N/A	N/A	n.a	19.1	31.3	0.6	n.a	n.a	n.a	n.a

Nguồn: Bloomberg

## SEOUL

Shinhan Securities Corp.  
Shinhan Investment Tower  
70, Youido-dong, Yongdeungpo-gu,  
Seoul, Korea 150-712  
Tel : (82-2) 3772-2700, 2702  
Fax : (82-2) 6671-7573

## SHANGHAI

Shinhan Investment Corp.  
Shanghai Representative Office  
Room 104, Huaneng Union Mansion No.958,  
Luijiazui Ring Road, PuDong, Shanghai, China  
Tel : (86-21) 6888-9135/6  
Fax : (86-21) 6888-9139

## NEW YORK

Shinhan Investment America Inc.  
1325 Avenue of the Americas Suite 702,  
New York, NY 10019  
Tel : (1-212) 397-4000  
Fax : (1-212) 397-0032

## HO CHI MINH

Shinhan Securities Vietnam Co., Ltd.  
18th Floor, The Mett Tower, 15 Tran Bach Dang Street, Thu Thiem  
Ward, Thu Duc City, Ho Chi Minh City, Vietnam  
Tel : (84-8) 6299-8000  
Fax : (84-8) 6299-4232

## HONG KONG

Shinhan Investment Asia Ltd.  
Unit 7705 A, Level 77  
International Commerce Centre  
1 Austin Road West  
Kowloon, Hong Kong  
Tel : (852) 3713-5333  
Fax : (852) 3713-5300

## HA NOI

Shinhan Securities Vietnam Co., Ltd.  
Hanoi Branch  
2nd Floor, Leadvisors Building, No. 41A Ly Thai To, Ly Thai To Ward,  
Hoan Kiem District, Hanoi, Vietnam  
Tel : (84-8) 6299-8000

## INDONESIA

PT Shinhan Sekuritas Indonesia  
30th Floor, IFC 2, Jl. Jend. Sudirman Kav.  
22-23, Jakarta, Indonesia  
Tel : (62-21) 5140-1133  
Fax : (62-21) 5140-1599



### Thông báo tuân thủ

- Tôi/chúng tôi, với tư cách là chuyên viên/các chuyên viên chuẩn bị bản báo cáo này, cam kết nội dung trình bày ở trên phản ánh chính xác quan điểm của tôi/chúng tôi về các chủ đề chứng khoán và tổ chức phát hành được thảo luận trong bài nghiên cứu. Hơn nữa, tôi/chúng tôi cũng xác nhận rằng bài báo cáo này được soạn thảo mà không phải chịu bất kỳ áp lực hoặc sự can thiệp bất hợp lý nào từ bên ngoài.
- Bản báo cáo này là tài liệu tham khảo cho đầu tư dựa trên các dữ liệu trong quá khứ, vì thế những biến động giá cổ phiếu trong tương lai có thể khác với các xu hướng đã được hình thành.
- Các dữ liệu này phản ánh chính xác quan điểm của người phụ trách nghiên cứu và phân tích về chứng khoán của doanh nghiệp, nhưng các quan điểm và những ước tính này có thể có sai sót. Vì vậy, việc lựa chọn cổ phiếu và đưa ra quyết định đầu tư cuối cùng nên phụ thuộc vào chính mỗi nhà đầu tư.
- Các dữ liệu nghiên cứu và phân tích chỉ được gửi tới cho khách hàng của chúng tôi, do đó không được phép sao chép, chuyển tiếp, hay gửi lại cho các đơn vị khác trong mọi trường hợp mà chưa được sự cho phép của chúng tôi.

### Miễn trừ trách nhiệm

- Báo cáo phân tích này và các tài liệu marketing dành cho thị trường / chứng khoán Việt Nam được thực hiện và phát hành bởi Phòng Phân Tích của Công ty Chứng Khoán Shinhan Việt Nam, công ty được cấp giấy phép đầu tư của Ủy ban Chứng khoán Nhà nước Việt Nam. Chuyên viên phân tích, người thực hiện và phát hành báo cáo phân tích này và các tài liệu marketing, được cấp chứng chỉ hành nghề và được quản lý bởi UBCKNN Việt Nam. Báo cáo này không được sao chụp, nhân bản hoặc xuất bản (toàn bộ hoặc từng phần) hoặc tiết lộ cho bất kỳ người nào khác mà không được sự chấp thuận bằng văn bản của Công ty Chứng Khoán Shinhan Việt Nam.
- Báo cáo này được viết nhằm mục đích chỉ cung cấp thông tin. Bản báo cáo này không nên và không được diễn giải như một đề nghị mua hoặc bán hoặc khuyến khích mua hoặc bán bất cứ khoản đầu tư nào. Khi xây dựng bản báo cáo này, chúng tôi hoàn toàn đã không cân nhắc về các mục tiêu đầu tư, tình hình tài chính hoặc các nhu cầu cụ thể của các nhà đầu tư. Cho nên khi đưa ra các quyết định đầu tư cho riêng mình, các nhà đầu tư nên dựa vào đánh giá cá nhân hoặc tư vấn của chuyên gia tư vấn tài chính độc lập của mình và tùy theo tình hình tài chính cá nhân, mục tiêu đầu tư và các quan điểm thích hợp khác trong từng hoàn cảnh. Công ty Chứng Khoán Shinhan Việt Nam không đảm bảo nhà đầu tư sẽ đạt được lợi nhuận hoặc được chia sẻ lợi nhuận từ các khoản đầu tư. Công ty Chứng Khoán Shinhan Việt Nam, hoặc các bên liên quan, và các nhân sự cấp cao, giám đốc và nhân viên tuyển bố miễn trừ trách nhiệm với các khoản lỗ hoặc tổn thất liên quan đến việc sử dụng toàn bộ hoặc một phần báo cáo này. Thông tin và nhận định có thể thay đổi bất cứ lúc nào mà không cần báo trước và có thể khác hoặc ngược với quan điểm được thể hiện trong các mảng kinh doanh khác của Công ty Chứng Khoán Shinhan Việt Nam. Quyết định đầu tư cuối cùng phải dựa trên các đánh giá cá nhân của khách hàng, và báo cáo phân tích này và các tài liệu marketing không thể được sử dụng như là chứng cứ cho các tranh chấp pháp lý liên quan đến các quyết định đầu tư.
- Bản quyền © 2020 của Công ty Chứng Khoán Shinhan Việt Nam. Báo cáo này không được sao chụp, nhân bản hoặc xuất bản (toàn bộ hoặc từng phần) hoặc tiết lộ cho bất kỳ người nào khác mà không được sự chấp thuận bằng văn bản của Công ty Chứng Khoán Shinhan Việt Nam.