

# Chứng khoán Việt Nam

## Thông tin thị trường chuyên sâu

**Báo cáo ngày**

**Xu hướng thị trường:**

**Cú hồi ngoạn mục**

▶ Sắc đỏ chiếm ưu thế trong phiên sáng khiến thị trường có thời điểm lùi về 1,630 điểm. Tuy nhiên, lực cầu mạnh lên về phiên chiều đã khiến nhiều cổ phiếu đồng loạt khởi sắc, giúp VN-Index bật tăng mạnh và thành công chốt phiên với mức tăng 33 điểm, VN30 đóng cửa thàng 40 điểm. Theo đó, thanh khoản cũng cải thiện sau phiên chiều khi tâm lý nhìn chung được giải tỏa hơn. Khối ngoại giao dịch tương đối cân bằng trong phiên hôm nay khi giá trị mua bán xấp xỉ nhau, một vài đại diện bị bán mạnh là VIC, VCB, DGC...

▶ Kết thúc phiên giao dịch, chỉ số VN-Index tăng 33.17 điểm (+2.02%), đóng phiên ở 1,679.19 điểm; HNX-Index tăng 5.71 điểm (+2.29%), đạt 255.08 điểm. Thanh khoản toàn thị trường đạt 27 nghìn tỷ đồng, tương ứng với hơn 955 triệu cổ phiếu được giao dịch. Khối ngoại giao dịch cân bằng trong phiên, trong đó các cổ phiếu được mua ròng mạnh nhất là TCX, MWG và VIX. Ở chiều ngược lại, chiều bán ròng tiêu biểu có VIC, VCB và DGC...

▶ VPL (+6.98%), VHM (+2.70%), HDB (+7.00%) là ba mã cổ phiếu đóng góp nhiều nhất để nâng đỡ chỉ số. Ở chiều ngược lại, VCK (-15.33%), DGC (-6.99%), GEE (-2.69%) là ba mã lấy đi nhiều điểm nhất của thị trường.

▶ Vận tải, Thực phẩm & đồ uống, Bất động sản là các nhóm ngành đóng góp nhiều nhất vào mức tăng của chỉ số trong phiên hôm nay. Các đại diện tiêu biểu là VIC, VNM và VHM.

▶ **Góc nhìn kỹ thuật:** Thị trường giao dịch giằng co quanh ngưỡng hỗ trợ trung hạn MA100 trong phiên sáng, phiên chiều dòng tiền nhập cuộc và lan tỏa giữa các nhóm ngành giúp VN-Index tăng mạnh và đóng cửa ở ngay mức MA50. Thị trường có phiên giao dịch tích cực, điểm cộng của phiên hôm nay là có sự tham gia của dòng tiền. Xu hướng chủ đạo là giao dịch quanh biên 1,600 – 1,700 điểm và thị trường cần những phiên dòng tiền mạnh và lan tỏa để chinh phục ngưỡng 1,700 điểm thuyết phục hơn.

**Ở trường hợp cơ sở:** Thị trường đã phục hồi tích cực và vượt lên trên 1,700 (tạm thời thoát khỏi sideway 1,600-1,700 điểm) với thanh khoản cải thiện, độ rộng thị trường tốt lên cùng sự quay lại của khối ngoại. Chúng tôi cho rằng thị trường sẽ gặp lực cản nhất định khi quay lại đỉnh cũ và giằng co quanh 1,800 trước khi dòng tiền cải thiện sau khi Đại hội Đảng đầu 2026 kết thúc.

**Ở trường hợp tiêu cực:** Đà giảm tiếp tục gia tăng với khối lượng giao dịch lớn dần theo chiều giảm, không xuất hiện lực bắt đáy quanh ngưỡng 1,550 - 1,580 điểm. Thị trường khi đó có thể tiếp tục hướng tới vùng hỗ trợ 1,500 và các vùng giá thấp hơn để kiếm định.

**Chiến lược:** Nhà đầu tư cần chọn lựa cổ phiếu phù hợp trong bối cảnh điểm số VNINDEX bị chi phối mạnh từ diễn biến nhóm VIC. Nhà đầu tư theo trường phái đầu tư trung và dài hạn có thể bắt đầu giải ngân từng phần tại các nhóm cổ phiếu có kết quả kinh doanh tốt và chiết khấu đủ hấp dẫn như nhóm ngành ngân hàng, tài chính, vật liệu xây dựng... Nhà đầu tư ngắn hạn hơn có thể nhìn vào dòng tiền và giá cải thiện để chọn cổ phiếu như nhóm điện, khu công nghiệp và công nghệ ...



**Các chỉ số chính trên thị trường chứng khoán Việt Nam (tỷ đồng)**

Index	Giá	%1D	%1M	%1Yr.	PER	PBR	Vốn hóa
VN-Index	1,679	2.0	2.7	32.9	16.0	2.0	7,355,730
VN30 Index	1,910	2.1	2.0	43.4	16.0	2.2	5,209,347
VN Midcap	2,204	3.3	-4.0	16.4	14.6	1.5	1,142,975
VN Smallcap	1,492	1.6	-2.5	4.5	13.1	1.0	279,158
HNX Index	255	2.3	-4.7	12.4	21.4	1.4	395,048
UpCom	118	-0.2	-1.5	27.7	13.4	1.8	863,021

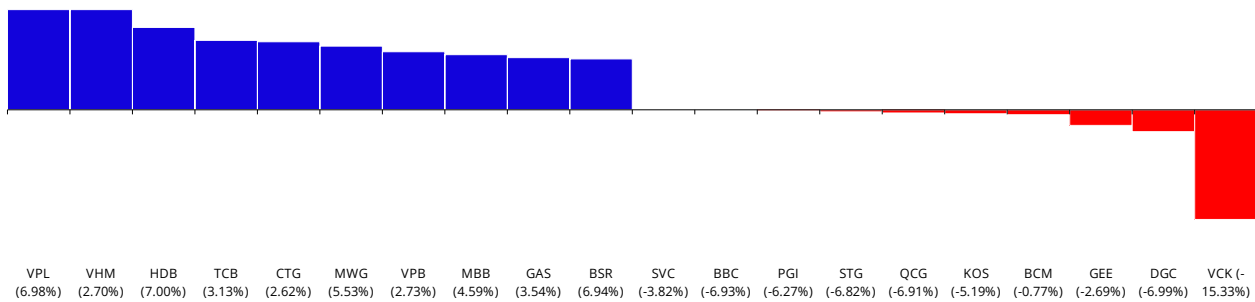
**Nhóm ngành (tỷ đồng)**

Nhóm ngành	%1D	%1M	%YTD	%1 YR.	PER	PBR	Vốn hóa
Bán lẻ	4.6	15.6	25.1	1.3	33.6	4.3	162,710
Bảo hiểm	0.8	-2.3	2.4	1.7	15.8	1.6	52,381
Bất động sản	1.0	79.2	182.7	180.7	39.3	3.0	1,933,792
CNTT	1.2	-11.1	-26.6	-24.6	20.7	4.4	178,122
Dầu khí	2.7	-0.3	-5.6	-7.0	20.1	2.2	58,078
Dịch vụ tài chính	4.6	16.4	29.7	27.1	23.7	1.8	250,286
Tiền ích	2.6	1.4	0.7	1.2	19.4	1.9	291,403
Du lịch và Giải trí	2.0	38.1	51.3	56.0	19.9	14.9	196,820
Hàng & DV CN	2.0	-0.7	15.1	16.2	15.1	1.8	167,769
Hàng CN & Gia dụng	1.3	5.3	-8.6	-9.4	13.3	1.7	56,504
Hóa chất	1.0	-9.3	-12.5	-13.1	18.7	1.7	202,575
Ngân hàng	2.1	10.6	20.1	21.8	10.5	1.8	2,548,934
Ô tô và phụ tùng	1.0	-6.0	13.9	16.2	21.0	1.3	16,623
Tài nguyên Cơ bản	1.8	11.5	13.6	15.1	18.4	1.5	251,939
Thực phẩm & Đồ uống	2.2	7.3	7.0	6.4	21.4	2.7	464,882
Truyền thông	2.2	-5.2	-6.8	6.3	17.8	1.4	2,742
Xây dựng và Vật liệu	2.7	10.7	21.2	25.5	19.9	1.6	154,601
Y tế	1.0	1.0	-2.5	-2.3	18.3	2.2	39,494

**Tiền tệ và hàng hóa**

	Tỷ giá	%1D	%1W	%1M	%3M	%YTD	%1Yr.
Dollar index	98	-0.1	-1.0	-1.1	1.7	-9.4	-8.1
USD/JPY	155	-0.2	-1.3	-0.3	5.7	-1.5	0.5
USD/CNY	7	-0.1	-0.3	-0.9	-1.0	-3.5	-3.3
KRW/USD	1,475	0.5	0.4	1.0	6.9	0.2	2.7
EUR/USD	1	0.0	-1.1	-1.4	1.0	-11.9	-10.6
USD/VND	26,340	0.1	-0.1	0.0	-0.2	3.4	3.7
Dầu thô	56	-1.3	-3.7	-6.7	-13.1	-21.8	-20.7
Xăng	237	36.9	32.5	17.9	16.1	18.4	20.0
Khí đốt	4	-2.6	-14.5	-14.4	26.0	7.6	21.6
Than	109	0.1	-1.7	-1.8	7.0	-13.3	-16.9
Vàng	4,283	-0.5	1.8	5.9	16.1	63.2	61.4
Thép cuộn	3,255	-0.1	-0.8	-0.8	-5.6	-6.2	-7.5

**Đóng góp vào VN Index**



**[Analyst]**  
**Nhi Nguyen**  
 ☎ (84-28) 6299 - 8000  
 ✉ nhi.ntt@shinhan.com

Theo dõi Zalo của SSV  
 để cập nhật báo cáo mới nhất



Quét mã QR hoặc click để theo dõi

# Điểm tin thị trường

## Tin tức nổi bật

- HPG – Nguyên vật liệu:** Chính phủ ban hành Nghị định 319 về cơ chế đặt hàng cho dự án đường sắt, tạo điều kiện cho các doanh nghiệp lớn như Thaco, Hòa Phát, Viettel, Fecon, Đèo Cả kỳ vọng nhận các hợp đồng trị giá hàng tỉ USD.
- VIC – Bất động sản:** VinFast hiện đạt tỷ lệ nội địa hóa khoảng 60% và đặt mục tiêu nâng lên 84% vào năm 2026, đồng thời đã bàn giao 110,362 ô tô điện toàn cầu tính đến hết quý III/2025.
- QCG – Bất động sản:** Bà Nguyễn Thị Như Loan, Chủ tịch kiêm Tổng giám đốc Quốc Cường Gia Lai, bị đề nghị truy tố do gây thiệt hại tài sản nhà nước hơn 542 tỷ đồng và hưởng lợi cá nhân hơn 297 tỷ đồng.
- DIG – Bất động sản:** Chứng khoán MBS thông báo sẽ bán giải chấp hơn 634 nghìn cổ phiếu DIG của ông Nguyễn Hùng Cường và 301.5 nghìn cổ phiếu DIG của bà Nguyễn Thị Thanh Huyền từ ngày 15/12 để đảm bảo tỷ lệ ký quỹ.
- VCB – Ngân hàng:** Vietcombank sẽ dừng chấp nhận hộ chiếu làm giấy tờ tùy thân cho công dân Việt Nam khi giao dịch thanh toán hoặc rút tiền trên tất cả các kênh từ ngày 01/01/2026 theo Thông tư 17 và 18 của Ngân hàng Nhà nước.
- PDR – Bất động sản:** Phát Đạt đặt mục tiêu doanh thu 44,848 tỷ đồng và lợi nhuận sau thuế 11,812 tỷ đồng cho giai đoạn 2026-2030, trong bối cảnh 9 tháng đầu năm 2025 chỉ hoàn thành 28% kế hoạch lợi nhuận năm.
- AGR – Ngân hàng:** Agribank triển khai chương trình tín dụng ưu đãi quy mô 60,000 tỷ đồng cho doanh nghiệp đầu tư hạ tầng và công nghệ số với lãi suất giảm đến 1.5%/năm áp dụng đến hết 31/12/2030.
- FPT – Công nghệ:** FPT công bố chiến lược mới với 5 đơn vị công nghệ gồm FPT UAV và Công nghệ Đường sắt FPT, đầu tư 100 triệu USD cho Viện Quantum AI & Cyber Security, do Chủ tịch Trương Gia Bình chỉ đạo triển khai.
- VHM – Bất động sản:** Vinhomes đã thông báo chuyển nhượng cổ phần tại Công ty CP Đầu tư Xây dựng Đại An và không còn là công ty mẹ của doanh nghiệp này.

## Cổ phiếu nổi bật trong ngày

### Ngân hàng TMCP Công Thương Việt Nam - CTG

**CTG – Ngân hàng:** Từ 16-19/12, VietinBank, Saigonbank và HDBank chốt quyền trả cổ tức bằng cổ phiếu, trong đó VietinBank dự kiến phát hành gần 2.4 tỷ cổ phiếu với tỷ lệ 44.64% và HDBank gần 30%.



# Xu hướng dòng tiền

Luân chuyển dòng tiền giữa các nhóm ngành (tỷ đồng)								
STT	Nhóm ngành	% Thay đổi thanh khoản trung bình 1 tuần			12/15/2025	12/16/2025	TB 1 tuần	Xu hướng 20 phiên
1	Hóa chất		180.3		326	1,869	667	
2	Dầu khí		69.5		384	678	400	
3	Dịch vụ tài chính		42.0		2,157	3,281	2,310	
4	Công nghệ Thông tin		25.0		369	625	500	
5	Điện, nước & xăng dầu khi đốt		17.9		129	172	146	
6	Xây dựng và Vật liệu		16.4		855	1,146	984	
7	Hàng cá nhân & Gia dụng		16.4		110	144	124	
8	Ngân hàng		16.2		3,939	5,051	4,345	
9	Bán lẻ		15.1		562	774	673	
10	Thực phẩm và đồ uống		12.7		1,351	1,606	1,425	
11	Ô tô và phụ tùng		10.9		42	39	35	
12	Tài nguyên Cơ bản		10.3		822	978	887	
13	Bất động sản		5.1		3,382	3,692	3,515	
14	Bảo hiểm		3.0		35	46	45	
15	Hàng & Dịch vụ Công nghiệp	-4.6		741	943	988		
16	Y tế	-6.0		47	36	39		
17	Du lịch và Giải trí	-15.6		308	337	399		

Top 15 cổ phiếu có giá trị giao dịch đột biến 1 tuần									
Mã	Tên doanh nghiệp	Nhóm ngành	% Thay đổi			Thống kê giao dịch			
			Giá đóng cửa	%1D	%1W	%YTD	% Thay đổi GTGD	GTGD (tỷ đồng)	Xu hướng
CTG	VietinBank	Ngân hàng	51,000	2.6	1.8	36.0	96	759.5	
VIX	Chứng khoán VIX	Dịch vụ tài chính	22,900	5.0	-2.6	144.1	18	1,093.8	
VCB	Vietcombank	Ngân hàng	56,900	0.2	-1.9	-6.0	48	359.5	
VCI	Chứng khoán Vietcap	Dịch vụ tài chính	34,200	2.5	0.3	3.8	11	328.5	
GEX	Tập đoàn Gelex	Hàng & Dịch vụ Công nghiệp	40,700	7.0	-5.1	131.6	6	486.1	
VHM	Vinhomes	Bất động sản	95,000	2.7	-11.6	137.5	3	526.5	
MWG	Thế giới di động	Bán lẻ	82,000	5.5	-2.4	36.4	(1)	604.4	
TCB	Techcombank	Ngân hàng	33,000	3.1	-2.4	37.4	(15)	447.5	
MBB	MBBank	Ngân hàng	24,450	2.9	-1.0	49.3	(14)	516.5	
MSN	Tập đoàn Masan	Thực phẩm và đồ uống	74,500	1.4	-3.2	6.4	(29)	326.3	
VND	Chứng khoán VNDIRECT	Dịch vụ tài chính	18,900	6.8	1.6	54.7	(35)	328.4	
DIG	DIC Corp	Bất động sản	17,950	2.9	-9.3	9.8	(47)	275.1	
SSI	Chứng khoán SSI	Dịch vụ tài chính	30,250	6.5	5.2	30.7	(21)	943.4	
SHB	SHB	Ngân hàng	15,900	0.0	-3.6	101.9	(29)	908.8	
HPG	Hòa Phát	Tài nguyên Cơ bản	26,700	1.7	1.1	20.2	(45)	778.4	

Top 10 cổ phiếu có khối lượng giao dịch đột biến 1 tuần									
Mã	Tên doanh nghiệp	Nhóm ngành	% thay đổi			Thống kê giao dịch			
			Giá đóng cửa	%1D	%1W	%YTD	% Thay đổi KLGĐ	Khối lượng giao dịch	Xu hướng
GEE	Thiết bị điện GELEX	Hàng & Dịch vụ Công nghiệp	166,200.0	-2.7	-24.1	481.5	3.4	125.70	
DPG	Tập đoàn Đạt Phương	Xây dựng và Vật liệu	41,700.0	1.7	-4.1	45.0	5.0	47.65	
HHP	Giấy Hoàng Hà Hải Phòng	Tài nguyên Cơ bản	11,100.0	6.7	-10.8	34.5	10.2	10.70	
BFC	Phân bón Bình Điền	Hóa chất	42,750.0	0.8	-0.2	6.2	2.2	42.25	
DGW	Thế Giới Số	Bán lẻ	40,300.0	4.9	-2.9	0.2	1.1	41.25	
HVH	Đầu tư và Công nghệ HVC	Xây dựng và Vật liệu	13,700.0	1.1	3.8	50.7	2.5	13.55	
CIG	Xây dựng COMA 18	Xây dựng và Vật liệu	9,040.0	-0.6	-1.2	10.9	1.8	9.30	
CKG	Xây dựng Kiên Giang	Bất động sản	11,000.0	0.9	-1.8	-36.8	-4.8	12.40	
RYG	Sản xuất và Đầu tư Hoàng Gia	Xây dựng và Vật liệu	10,300.0	3.0	3.0	-30.6	-6.9	11.00	
TDP	Công ty Thuận Đức	Hàng & Dịch vụ Công nghiệp	28,000.0	0.0	0.0	-14.6	-3.5	33.20	

Top mua bán ròng của khối ngoại trong ngày (tỷ đồng)				Giao dịch của khối ngoại (tỷ đồng)			
Top bán ròng		Top mua ròng		Ngày	Mua	Bán	Mua-Bán ròng
(166.82)	VIC	TCX	147.05	12/16/2025	3,589.4	3,583.5	5.9
(153.63)	VCB	MWG	113.27	12/15/2025	3,276.7	2,582.2	694.5
(122.22)	DGC	VIX	85.75	12/12/2025	2,155.2	2,749.3	-594.1
(107.93)	VCK	BSR	83.15	12/11/2025	1,741.5	2,234.9	-493.5
(90.05)	MSN	SSI	79.58	12/10/2025	1,862.9	2,229.8	-366.9
(54.29)	STB	VNM	72.77	12/9/2025	2,580.7	5,035.9	-2,455.2
(51.49)	VCI	CTG	71.48	12/8/2025	1,962.8	3,844.5	-1,881.7
(43.91)	FPT	KDH	60.24	12/5/2025	1,639.2	2,246.5	-607.3
(41.94)	VRE	CII	44.44	12/4/2025	3,604.5	2,562.2	1,042.4
(38.30)	MBB	GEX	41.84	12/3/2025	6,428.4	2,782.3	3,646.1
				12/2/2025	3,308.9	2,672.4	636.5
				12/1/2025	2,599.4	2,897.9	-298.5
				11/28/2025	2,431.8	2,096.0	335.8
				11/27/2025	2,575.3	2,593.5	-18.2
				11/26/2025	3,403.9	2,776.4	627.5
				11/25/2025	2,353.6	2,716.4	-362.7

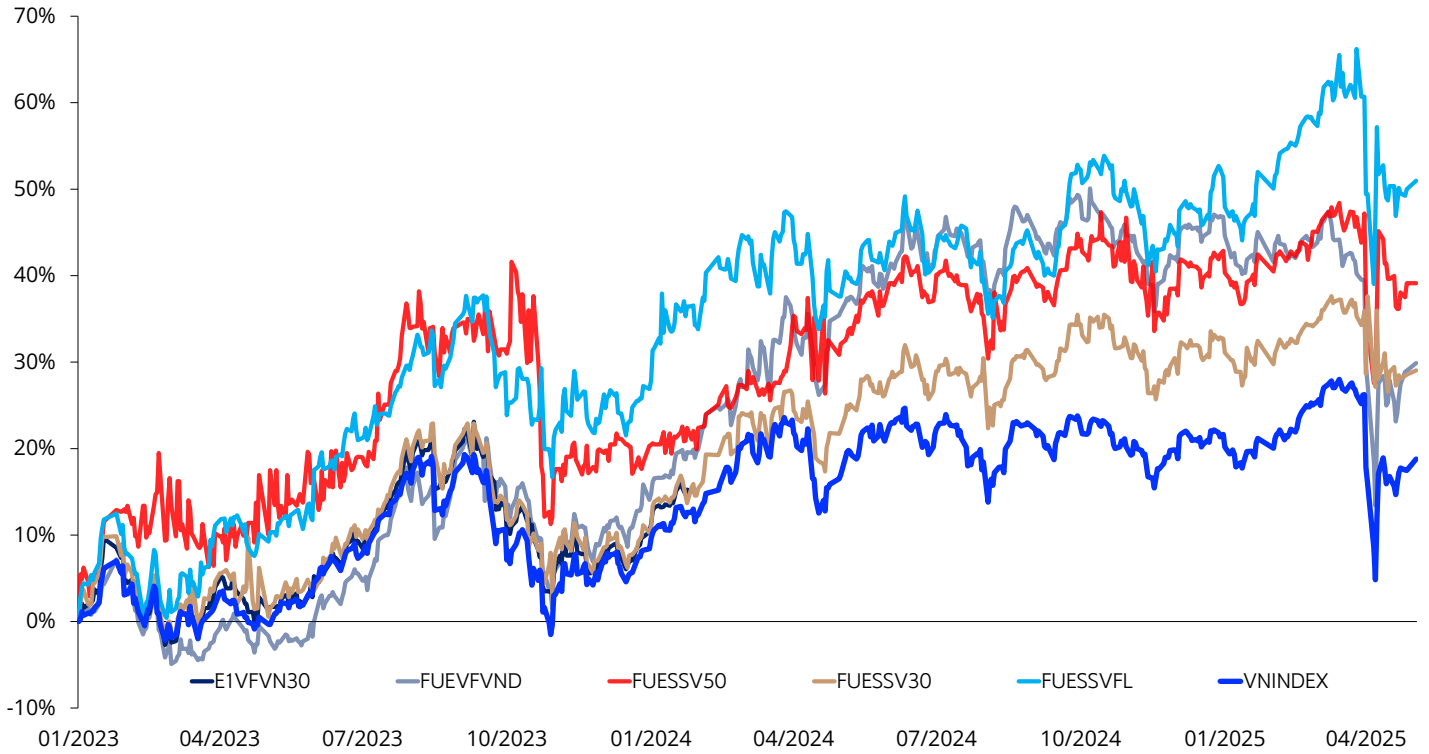
Nguồn: Filipro

# Chứng chỉ quỹ ETF

Thông kê giao dịch chứng chỉ quỹ ETF nội địa

Stt	Tên quỹ	Mã chứng chỉ quỹ	Giá (VND)	%1D	%1M	YTD	KLGD	GTGD (tỷ đồng)	Thanh khoản 20 phiên
1	DCVFMVN30 ETF Fund	E1VFN30	33,880	1.6%	2.7%	44.3%	320,200	10.6	
2	SSIAM VNX50 ETF	FUESSV50	28,390	2.2%	1.4%	41.2%	4,400	0.1	
3	SSIAM VNFIN LEAD ETF	FUESSVFL	29,350	3.6%	-1.2%	32.8%	90,800	2.6	
4	DCVFMVN Diamond ETF	FUEVFN30	37,300	2.9%	-2.6%	11.3%	170,400	6.2	
5	VinaCapital VN100 ETF	FUEVN100	25,820	1.4%	0.9%	44.1%	49,600	1.3	
6	SSIAM VN30 ETF	FUESSV30	24,250	1.6%	3.6%	45.2%	19,500	0.5	
7	MAFN VN30 ETF	FUEMAV30	23,320	3.0%	2.7%	43.2%	109,400	2.5	
8	IPAAM VN100 ETF	FUEIP100	12,900	1.6%	-0.5%	51.8%	700	0.0	
9	KIM Growth VN30 ETF	FUEKIV30	12,990	3.5%	2.6%	44.8%	800	0.0	
10	DCVFMVN Mid Cap ETF	FUEDCMID	14,500	0.7%	1.2%	20.8%	6,100	0.1	
11	KIM Growth VNFINSELECT ETF	FUEKIVFS	16,870	1.6%	-1.8%	28.8%	2,200	0.0	
12	MAFM VNDIAMOND ETF	FUEMAVND	15,680	2.9%	-1.6%	10.7%	5,300	0.1	
13	FPT CAPITAL VNX50 ETF	FUEFCV50	15,280	2.2%	1.9%	29.3%	2,500	0.0	
14	KIM GROWTH VN DIAMOND ETF	FUEKIVND	13,840	n.a	-1.7%	10.1%	200	0.0	
15	Bao Viet Fund VN Diamond	FUEBFVND	n.a	n.a	0.0%	n.a	0	n.a	
16	An Binh Fund VN Diamond	FUEABVND	11,500	0.0%	-1.7%	19.8%	0	n.a	

Tỷ suất lợi nhuận của các ETF và VNINDEX



Thông kê chứng chỉ quỹ ETF nội địa

Stt	Tên quỹ	Công ty quản lý	Ngày thành lập	Mô phỏng chỉ số	Tài sản (triệu USD)	Dòng vốn ròng 1M (triệu USD)	Dòng vốn ròng 3M (triệu USD)	Tỷ suất lợi nhuận 1Y (%)	Độ lệch chuẩn 1Y (%)	Beta	Lợi suất cổ tức (%)	PB (x)	PE (x)	Tỷ trọng top 10 cổ phiếu (%)
1	DCVFMVN30 ETF Fund	DCVFM	8/14/2014	VN30TR	231.9	248,618	35,325	45.6	18.3	1.0	1.71	2.4	14.8	64.2
2	SSIAM VNX50 ETF	SSIAM	12/15/2014	VNX50IX	5.2	-	-	42.7	23.1	0.8	1.81	1.6	12.2	52.3
3	SSIAM VNFIN LEAD ETF	SSIAM	2/24/2020	VNFL	19.1	29,529	52,169	37.1	24.7	1.0	2.17	1.5	8.8	83.0
4	DCVFMVN Diamond ETF	DCVFM	5/12/2020	VND	482.1	23,094	190,237	12.3	21.6	1.0	2.01	2.0	12.8	83.4
5	VinaCapital VN100 ETF	Vinacapital	6/16/2020	VN100	0.013	-	-	45.1	19.9	0.9	1.63	2.0	13.9	51.2
6	SSIAM VN30 ETF	SSIAM	7/27/2020	VN30	8.0	-	11,795	46.2	21.8	0.8	1.78	2.3	14.2	66.6
7	MAFN VN30 ETF	MAFM	12/8/2020	VN30	32.3	2,281	(25,191)	45.4	20.9	1.0	1.62	2.2	14.3	72.7
8	IPAAM VN100 ETF	I.P.A	7/28/2021	VN100	1.9	-	-	56.0	55.9	0.9	1.65	2.0	13.4	51.9
9	KIM Growth VN30 ETF	KIM	1/6/2022	VN30TR	91.5	(14,048)	(55,410)	46.3	23.5	0.9	1.78	1.8	11.3	58.9
10	DCVFMVN Mid Cap ETF	DCVFM	9/29/2022	VNMidcap	12.5	-	(27,989)	21.5	25.3	0.8	1.41	1.7	14.9	39.5
11	KIM Growth VNFINSELECT ETF	KIM	11/3/2022	VNFS	10.3	-	(13,171)	31.3	25.3	0.9	1.97	1.4	8.8	71.1
12	MAFM VNDIAMOND ETF	MAFM	3/2/2023	VND	11.3	(1,566)	(27,892)	12.4	23.2	1.0	2.02	2.1	12.9	84.1
13	FPT CAPITAL VNX50 ETF	FPTF	5/25/2023	VNX50	n.a	-	-	30.3	36.1	0.6	n.a	n.a	n.a	n.a
14	KIM GROWTH VN DIAMOND ETF	KIMF	4/24/2024	VNX50	2.8	n.a	n.a	12.1	25.6	1.0	1.99	1.9	12.4	81.7
15	Bao Viet Fund VN Diamond	BVF	8/11/2023	VN30	n.a	n.a	n.a	n.a	n.a	n.a	n.a	n.a	n.a	n.a
16	An Binh Fund VN Diamond	ABF	8/16/2024	VN30	n.a	n.a	n.a	12.7	32.3	0.7	n.a	n.a	n.a	n.a

Nguồn: Bloomberg



## SEOUL

Shinhan Securities Corp.  
Shinhan Investment Tower  
70, Youido-dong, Yongdeungpo-gu,  
Seoul, Korea 150-712  
Tel : (82-2) 3772-2700, 2702  
Fax : (82-2) 6671-7573

## SHANGHAI

Shinhan Investment Corp.  
Shanghai Representative Office  
Room 104, Huaneng Union Mansion No.958,  
Luijiazui Ring Road, PuDong, Shanghai, China  
Tel : (86-21) 6888-9135/6  
Fax : (86-21) 6888-9139

## NEW YORK

Shinhan Investment America Inc.  
1325 Avenue of the Americas Suite 702,  
New York, NY 10019  
Tel : (1-212) 397-4000  
Fax : (1-212) 397-0032

## HO CHI MINH

Shinhan Securities Vietnam Co., Ltd.  
18th Floor, The Mett Tower, 15 Tran Bach Dang Street, Thu Thiem  
Ward, Thu Duc City, Ho Chi Minh City, Vietnam  
Tel : (84-8) 6299-8000  
Fax : (84-8) 6299-4232

## HONG KONG

Shinhan Investment Asia Ltd.  
Unit 7705 A, Level 77  
International Commerce Centre  
1 Austin Road West  
Kowloon, Hong Kong  
Tel : (852) 3713-5333  
Fax : (852) 3713-5300

## HA NOI

Shinhan Securities Vietnam Co., Ltd.  
Hanoi Branch  
2nd Floor, Leadvisors Building, No. 41A Ly Thai To, Ly Thai To Ward,  
Hoan Kiem District, Hanoi, Vietnam  
Tel : (84-8) 6299-8000

## INDONESIA

PT Shinhan Sekuritas Indonesia  
30th Floor, IFC 2, Jl. Jend. Sudirman Kav.  
22-23, Jakarta, Indonesia  
Tel : (62-21) 5140-1133  
Fax : (62-21) 5140-1599



### Thông báo tuân thủ

- Tôi/chúng tôi, với tư cách là chuyên viên/các chuyên viên chuẩn bị bản báo cáo này, cam kết nội dung trình bày ở trên phản ánh chính xác quan điểm của tôi/chúng tôi về các chủ đề chứng khoán và tổ chức phát hành được thảo luận trong bài nghiên cứu. Hơn nữa, tôi/chúng tôi cũng xác nhận rằng bài báo cáo này được soạn thảo mà không phải chịu bất kỳ áp lực hoặc sự can thiệp bất hợp lý nào từ bên ngoài.
- Bản báo cáo này là tài liệu tham khảo cho đầu tư dựa trên các dữ liệu trong quá khứ, vì thế những biến động giá cổ phiếu trong tương lai có thể khác với các xu hướng đã được hình thành.
- Các dữ liệu này phản ánh chính xác quan điểm của người phụ trách nghiên cứu và phân tích về chứng khoán của doanh nghiệp, nhưng các quan điểm và những ước tính này có thể có sai sót. Vì vậy, việc lựa chọn cổ phiếu và đưa ra quyết định đầu tư cuối cùng nên phụ thuộc vào chính mỗi nhà đầu tư.
- Các dữ liệu nghiên cứu và phân tích chỉ được gửi tới cho khách hàng của chúng tôi, do đó không được phép sao chép, chuyển tiếp, hay gửi lại cho các đơn vị khác trong mọi trường hợp mà chưa được sự cho phép của chúng tôi.

### Miễn trừ trách nhiệm

- Báo cáo phân tích này và các tài liệu marketing dành cho thị trường / chứng khoán Việt Nam được thực hiện và phát hành bởi Phòng Phân Tích của Công ty Chứng Khoán Shinhan Việt Nam, công ty được cấp giấy phép đầu tư của Ủy ban Chứng khoán Nhà nước Việt Nam. Chuyên viên phân tích, người thực hiện và phát hành báo cáo phân tích này và các tài liệu marketing, được cấp chứng chỉ hành nghề và được quản lý bởi UBCKNN Việt Nam. Báo cáo này không được sao chụp, nhân bản hoặc xuất bản (toàn bộ hoặc từng phần) hoặc tiết lộ cho bất kỳ người nào khác mà không được sự chấp thuận bằng văn bản của Công ty Chứng Khoán Shinhan Việt Nam.
- Báo cáo này được viết nhằm mục đích chỉ cung cấp thông tin. Bản báo cáo này không nên và không được diễn giải như một đề nghị mua hoặc bán hoặc khuyến khích mua hoặc bán bất cứ khoản đầu tư nào. Khi xây dựng bản báo cáo này, chúng tôi hoàn toàn đã không cân nhắc về các mục tiêu đầu tư, tình hình tài chính hoặc các nhu cầu cụ thể của các nhà đầu tư. Cho nên khi đưa ra các quyết định đầu tư cho riêng mình, các nhà đầu tư nên dựa vào đánh giá cá nhân hoặc tư vấn của chuyên gia tư vấn tài chính độc lập của mình và tùy theo tình hình tài chính cá nhân, mục tiêu đầu tư và các quan điểm thích hợp khác trong từng hoàn cảnh. Công ty Chứng Khoán Shinhan Việt Nam không đảm bảo nhà đầu tư sẽ đạt được lợi nhuận hoặc được chia sẻ lợi nhuận từ các khoản đầu tư. Công ty Chứng Khoán Shinhan Việt Nam, hoặc các bên liên quan, và các nhân sự cấp cao, giám đốc và nhân viên tuyển bố miễn trừ trách nhiệm với các khoản lỗ hoặc tổn thất liên quan đến việc sử dụng toàn bộ hoặc một phần báo cáo này. Thông tin và nhận định có thể thay đổi bất cứ lúc nào mà không cần báo trước và có thể khác hoặc ngược với quan điểm được thể hiện trong các mảng kinh doanh khác của Công ty Chứng Khoán Shinhan Việt Nam. Quyết định đầu tư cuối cùng phải dựa trên các đánh giá cá nhân của khách hàng, và báo cáo phân tích này và các tài liệu marketing không thể được sử dụng như là chứng cứ cho các tranh chấp pháp lý liên quan đến các quyết định đầu tư.
- Bản quyền © 2020 của Công ty Chứng Khoán Shinhan Việt Nam. Báo cáo này không được sao chụp, nhân bản hoặc xuất bản (toàn bộ hoặc từng phần) hoặc tiết lộ cho bất kỳ người nào khác mà không được sự chấp thuận bằng văn bản của Công ty Chứng Khoán Shinhan Việt Nam.