

Chứng khoán Việt Nam

Thông tin thị trường chuyên sâu

Báo cáo ngày

Xu hướng thị trường:

Thanh khoản tiếp tục sụt giảm

Thị trường trải qua phiên giao dịch giằng co mạnh, tuy nhiên áp lực bán được hấp thụ khá tốt và VN-Index thành công đóng cửa trong sắc xanh. Khối lượng giao dịch tiếp tục sụt giảm, thấp hơn cả phiên ngày hôm qua. Khối ngoại bán ròng hơn 4,500 tỷ, tuy nhiên giá trị chủ yếu tập trung ở cổ phiếu VIC thông qua giao dịch thỏa thuận.

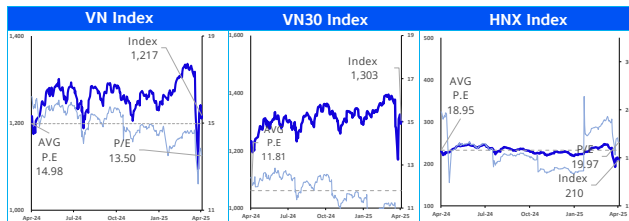
Kết thúc phiên giao dịch, chỉ số VN-Index tăng 6.95 điểm (+0.57%), đạt 1,210.30 điểm; HNX-Index tăng 0.17 điểm (+0.08%), đạt 209.58 điểm. Thanh khoản thị trường đạt 23.02 nghìn tỷ đồng, tương ứng khoảng hơn 906 triệu cổ phiếu được giao dịch. Khối ngoại bán ròng 4,641 tỷ đồng trên HOSE, tập trung nhiều nhất ở VIC, VNM và VCB. Ngược lại, chiều mua ròng tiêu biểu có MWG, VHM, và FPT.

VIC (+4.57%), HVN (+6.49%), LPB (+2.91%) là ba mã cổ phiếu đóng góp nhiều nhất để nâng đỡ thị trường. Ở chiều ngược lại, VCB (-2.02%), VPB (-1.49%), BID (-0.42%) là ba mã lấy đi nhiều điểm nhất của thị trường.

Vận tải, Hàng tiêu dùng, Nguyên vật liệu là ba nhóm ngành gây ảnh hưởng tích cực nhất đến chỉ số. Các cổ phiếu tiêu biểu là HVN, GEX và GVR.

Góc nhìn kỹ thuật: Thị trường chịu áp lực chốt lời tiếp diễn trong phiên và phục hồi khá tốt sau khi chạm ngưỡng 1,200. Cuối phiên, chỉ số tăng gần 7 điểm với sự hỗ trợ của các cổ phiếu họ Vín Group cùng nhóm ngân hàng đảo chiều tăng. Thanh khoản không quá lớn cho thấy áp lực bán không quá mạnh. Cần quan sát vùng này, nếu áp lực bán gia tăng kèm thanh khoản thì NĐT nên cân nhắc hạ tỷ trọng và chờ đợi thị trường điều chỉnh để tìm vùng cân bằng mới; hoặc khi có tín hiệu hình thành vùng tích lũy để kiểm định lại cung - cầu trước khi tiếp tục đi lên. Hiện tại vùng hỗ trợ ngắn hạn của chỉ số là 1,170 - 1,180 và vùng kháng cự gần nhất là 1,270 (tương ứng các khoảng trống giá đã hình thành trong giai đoạn vừa rồi, hơi ẩn chứa lượng cung - cầu tiềm tàng tương đối lớn).

Chiến lược: Trong bối cảnh vĩ mô còn nhiều biến động, nhà đầu tư không nên mua bắt đáy khi lượng hàng bắt đáy từ các phiên trước có thể sẽ về tạo ra lực bán mạnh. Cần chờ đợi thị trường xây dựng nền giá ổn định trước khi giải ngân vị thế mua.



Các chỉ số chính trên thị trường chứng khoán Việt Nam

Index	Giá	%ID	%1M	%1Yr.	PER	PBR	Vốn hóa
VN-Index	1,217	0.6	-8.9	2.0	13.5	1.6	5,060,826
VN30 Index	1,303	0.8	-6.6	7.6	10.6	1.5	3,597,509
VN Midcap	1,721	0.8	-13.4	-2.9	15.8	1.3	882,259
VN Smallcap	1,306	0.5	-12.0	-5.7	16.1	0.9	244,151
HNX Index	210	0.1	-15.1	-7.3	20.0	1.1	291,097
UpCom	91	0.2	-9.9	2.7	13.4	1.8	1,345,228

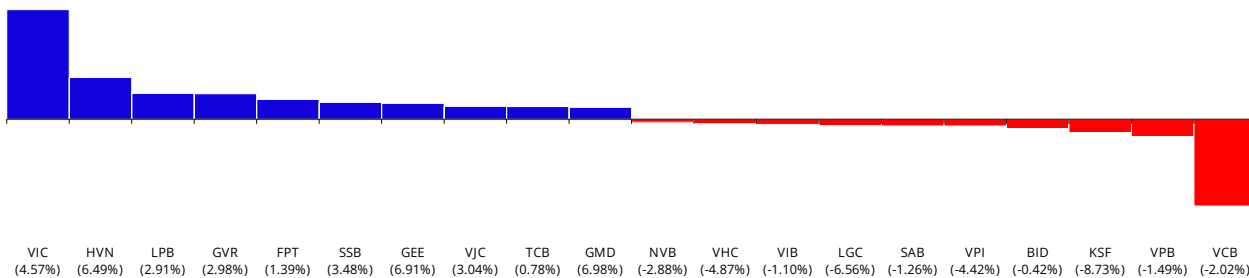
Nhóm ngành

Nhóm ngành	%ID	%1M	%YTD	%1 YR.	PER	PBR	Vốn hóa
Bán lẻ	0.0	-11.2	-10.9	1.1	23.9	3.1	115,867
Bảo hiểm	0.0	-13.7	-11.3	12.7	13.8	1.4	45,400
Bất động sản	0.0	4.3	18.7	16.2	16.2	1.3	812,006
CNTT	0.0	-17.4	-28.8	12.9	20.3	4.3	172,762
Dầu khí	0.0	-21.5	-15.8	-14.1	17.9	2.0	51,796
Dịch vụ tài chính	0.0	-12.0	-3.3	2.7	17.7	1.4	186,643
Tiền ích	0.0	-11.2	-9.3	-10.7	17.3	1.7	262,582
Du lịch và Giải trí	0.0	-2.7	-5.3	20.6	12.4	9.5	123,148
Hàng & DV CN	0.0	-7.6	-5.5	1.8	12.4	1.5	137,716
Hàng CN & Gia dụng	0.0	-20.2	-25.7	-19.3	10.8	1.4	45,938
Hóa chất	0.0	-23.6	-20.5	-12.9	16.5	1.6	183,927
Ngân hàng	0.0	-9.1	-1.9	6.6	8.6	1.4	2,080,515
Ô tô và phụ tùng	0.0	-7.2	-7.2	-11.3	17.3	1.0	13,543
Tài nguyên Cơ bản	0.0	-9.7	-8.6	-3.5	15.3	1.2	202,722
Thẩm mỹ & Đồ uống	0.0	-10.0	-10.8	-5.0	17.9	2.3	387,350
Truyền thông	0.0	-20.3	-9.4	58.7	17.1	1.3	2,666
Xây dựng và Vật liệu	-0.1	-9.6	-4.5	1.7	15.8	1.3	121,861
Y tế	0.0	-7.3	-9.6	-0.1	16.9	2.0	36,619

Tiền tệ và hàng hóa

Tỷ giá	%ID	%1W	%1M	%3M	%YTD	%1Yr.
Dollar index	100	0.1	-1.3	-3.7	-9.0	-8.3
USD/JPY	143	0.6	-1.2	-4.3	-8.7	-9.2
USD/CNY	7	0.0	-0.3	1.0	-0.4	0.0
KRW/USD	1,417	0.1	-2.7	-1.9	-2.8	-3.7
EUR/USD	1	0.3	-1.4	-3.9	-9.6	-8.9
USD/VND	25,882	0.1	0.4	1.4	2.2	1.6
Dầu thô	63	1.1	5.1	-6.6	-18.9	-11.9
Xăng	237	16.0	20.9	8.7	12.2	18.4
Khí đốt	3	0.2	-8.5	-19.0	-17.6	-10.4
Than	94	-1.3	-2.3	-6.5	-17.8	-24.8
Vàng	3,323	-0.6	4.6	10.8	22.9	26.6
Thép cuộn	3,283	-0.5	-0.8	-3.6	-4.4	-5.4

Đóng góp vào VN Index



[Analyst]
Nhi Nguyen
 ☎ (84-28) 6299 - 8000
 ✉ nhi.ntt@shinhan.com

[Analyst]
Ngoc Le
 ☎ (84-28) 6299 - 8017
 ✉ ngoc.lh@shinhan.com

Theo dõi Zalo của SSV
 để cập nhật báo cáo mới nhất



Quét mã QR hoặc click để theo dõi

Điểm tin thị trường

Tin tức nổi bật

- GEE – Hàng tiêu dùng:** Gelex Electric dự kiến sẽ phát hành 61 triệu cổ phiếu cho cổ đông hiện hữu với tỷ lệ thực hiện quyền là 5:1. Sau khi hoàn tất đợt phát hành, GEE sẽ nâng vốn điều lệ của công ty từ 3,050 tỷ đồng như hiện tại lên 3,660 tỷ đồng.
- HSG – Thép:** Tập đoàn Hoa Sen vừa có quyết định miễn nhiệm chức danh Quyền Phó Tổng Giám đốc Tập đoàn kiêm Phó Tổng Giám đốc Hệ thống Hoa Sen Home đối với ông Phạm Đình.
- DXG – Bất động sản:** Quỹ ngoại Dragon Capital vừa mua vào thành công 1.8 triệu cổ phiếu DXG, qua đó nâng tỷ lệ sở hữu cổ phiếu DXG từ hơn 103.8 triệu cổ phiếu lên hơn 105.6 triệu cổ phiếu, tương đương tỷ lệ 12.1293%.
- OCB – Ngân hàng:** OCB gây chú ý khi tiếp tục giảm lãi suất tiền gửi tại tất cả các kỳ hạn chỉ trong vòng nửa tháng. Đáng chú ý, kỳ hạn 36 tháng ghi nhận mức giảm kỷ lục lên tới 1.05%/năm, đưa lãi suất cao nhất toàn hệ thống xuống dưới ngưỡng 5%/năm.
- D2D – Khu công nghiệp:** Tăng trưởng tích cực trong năm 2024, D2D chia cổ tức 84% bằng tiền mặt và đặt mục tiêu doanh thu năm 2025 đạt 665 tỷ đồng, tăng 90.5% so với cùng kỳ; lợi nhuận sau thuế 176 tỷ đồng, tăng 99.5%.
- LEC – Tiện ích:** Cổ phiếu LEC của Công ty CP Bất động sản Điện lực miền Trung bị hủy niêm yết bắt buộc trên HOSE do lợi nhuận sau thuế của cổ đông công ty mẹ âm 3 năm liên tiếp.
- NAB – Ngân hàng:** Tháng 3-2025 vừa qua, Nam A Bank vừa được Fitch Ratings công bố ghi nhận tích cực trong việc thực hiện các tiêu chuẩn ESG với đánh giá các yếu tố ESG đạt mức trung tính hoặc rất ít có tác động tiêu cực.
- HVN – Vận tải:** Sáng ngày 17/4, chuyến bay mang số hiệu VN1286 của Hãng hàng không quốc gia Việt Nam từ TP. Hồ Chí Minh đi Vân Đồn đã chính thức cất cánh từ nhà ga hành khách T3.
- VIC – Bất động sản:** Ngày 19/4/2025 tới đây, Tập đoàn Vingroup dự kiến tổ chức lễ khởi công dự án khu đô thị du lịch lấn biển Cần Giờ tại xã Long Hòa và thị trấn Cần Thạnh (huyện Cần Giờ).

Cổ phiếu nổi bật trong ngày

CTCP Chứng khoán MB – MBS

MBS – Chứng khoán: Dù doanh thu từ hoạt động môi giới và tự doanh giảm so với cùng kỳ, Chứng khoán MBS vẫn ghi nhận lãi trước thuế quý 1/2025 tăng 48%, đạt 339 tỷ đồng, nhờ tiết giảm chi phí vận hành và hoàn nhập dự phòng tài chính.



Xu hướng dòng tiền

Luận chuyển dòng tiền giữa các nhóm ngành (tỷ đồng)						
STT	Nhóm ngành	% Thay đổi thanh khoản trung bình 1 tuần	4/16/2025	4/17/2025	TB 1 tuần	Xu hướng 20 phiên
1	Ô tô và phụ tùng		91	147	127	
2	Du lịch và Giải trí	-0.2	241	293	293	
3	Hàng & Dịch vụ Công nghiệp	-7.6	1,130	1,240	1,343	
4	Truyền thông	-14.2	62	41	47	
5	Thực phẩm và đồ uống	-24.8	1,166	1,195	1,588	
6	Bảo hiểm	-25.5	38	33	44	
7	Điện, nước & xăng dầu khí đốt	-29.6	223	182	258	
8	Ngân hàng	-31.1	3,539	3,952	5,737	
9	Bất động sản	-33.0	3,533	2,893	4,318	
10	Dịch vụ tài chính	-33.0	2,452	2,144	3,200	
11	Công nghệ Thông tin	-35.4	2,021	953	1,475	
12	Xây dựng và Vật liệu	-39.0	864	706	1,156	
13	Y tế	-39.7	38	27	45	
14	Tài nguyên Cơ bản	-41.7	873	869	1,490	
15	Hàng cá nhân & Gia dụng	-43.2	257	170	299	
16	Hóa chất	-45.9	713	493	911	
17	Dầu khí	-46.0	318	230	426	

Top 15 cổ phiếu có giá trị giao dịch đột biến 1 tuần									
Mã	Tên doanh nghiệp	Nhóm ngành	% Thay đổi				Thống kê giao dịch		
			Giá đóng cửa	%1D	%1W	%YTD	% Thay đổi GTGD	GTGD (VND tỷ)	Xu hướng
VIC	VinGroup	Bất động sản	71,000	4.6	16.6	75.1	42	557.1	
HVN	Vietnam Airlines	Du lịch và Giải trí	32,800	6.5	18.8	14.5	213	153.3	
TCB	Techcombank	Ngân hàng	26,000	0.8	3.0	5.5	37	367.5	
ACB	ACB	Ngân hàng	24,300	0.0	4.3	-5.8	56	246.5	
VIB	VIBBank	Ngân hàng	18,000	-1.1	-0.6	-8.6	30	161.2	
LPB	LienVietPostBank	Ngân hàng	33,600	2.9	-0.3	7.5	24	137.1	
VRE	Vincom Retail	Bất động sản	20,400	0.0	6.0	19.0	9	196.9	
HDB	HDBank	Ngân hàng	20,700	0.2	6.4	-18.8	(5)	177.0	
PDR	BDS Phát Đạt	Bất động sản	16,550	0.3	2.8	-20.0	(9)	139.0	
DPG	Tập đoàn Đạt Phương	Xây dựng và Vật liệu	49,000	1.1	8.5	6.5	(49)	15.5	
HCM	Chứng khoán HSC	Dịch vụ tài chính	25,950	0.6	2.4	-10.2	(7)	237.9	
DBC	Tập đoàn DABACO	Thực phẩm và đồ uống	26,200	1.0	11.7	-5.6	(47)	97.0	
NVL	Novaland	Bất động sản	9,360	-0.1	8.1	-8.7	(62)	58.4	
VHM	Vinhomes	Bất động sản	56,800	0.5	9.7	42.0	(45)	354.6	
SHB	SHB	Ngân hàng	12,050	0.4	3.0	30.5	(43)	545.6	

Top 10 cổ phiếu có khối lượng giao dịch đột biến 1 tuần									
Mã	Tên doanh nghiệp	Nhóm ngành	% thay đổi				Thống kê giao dịch		
			Giá đóng cửa	%1D	%1W	%YTD	% Thay đổi KLGĐ	Khối lượng giao dịch	Xu hướng
DPG	Tập đoàn Đạt Phương	Xây dựng và Vật liệu	49,000.0	1.1	8.5	6.5	4.3	50.90	
HVN	Vietnam Airlines	Du lịch và Giải trí	32,800.0	6.5	18.8	14.5	4.9	29.95	
HVH	Đầu tư và Công nghệ HVC	Xây dựng và Vật liệu	15,400.0	3.0	27.3	58.3	8.4	10.20	
TTA	XD và PT Trường Thành	Điện, nước & xăng dầu khí đốt	9,900.0	0.9	-1.0	-20.8	1.0	12.90	
TLD	ĐT XD và PT Đô thị Thăng Long	Bất động sản	6,050.0	0.7	5.2	2.0	-0.9	6.16	
PDR	BDS Phát Đạt	Bất động sản	16,550.0	0.3	2.8	-20.0	-1.9	20.00	
VIB	VIBBank	Ngân hàng	18,000.0	-1.1	-0.6	-8.6	-2.1	19.95	
LPB	LienVietPostBank	Ngân hàng	33,600.0	2.9	-0.3	7.5	-2.8	34.15	
DBD	Dược - TB Y tế Bình Định	Y tế	49,150.0	-0.4	0.3	-14.7	-3.3	55.80	
IMP	IMEXPHARM	Y tế	43,050.0	0.3	2.0	-8.4	-4.4	48.00	

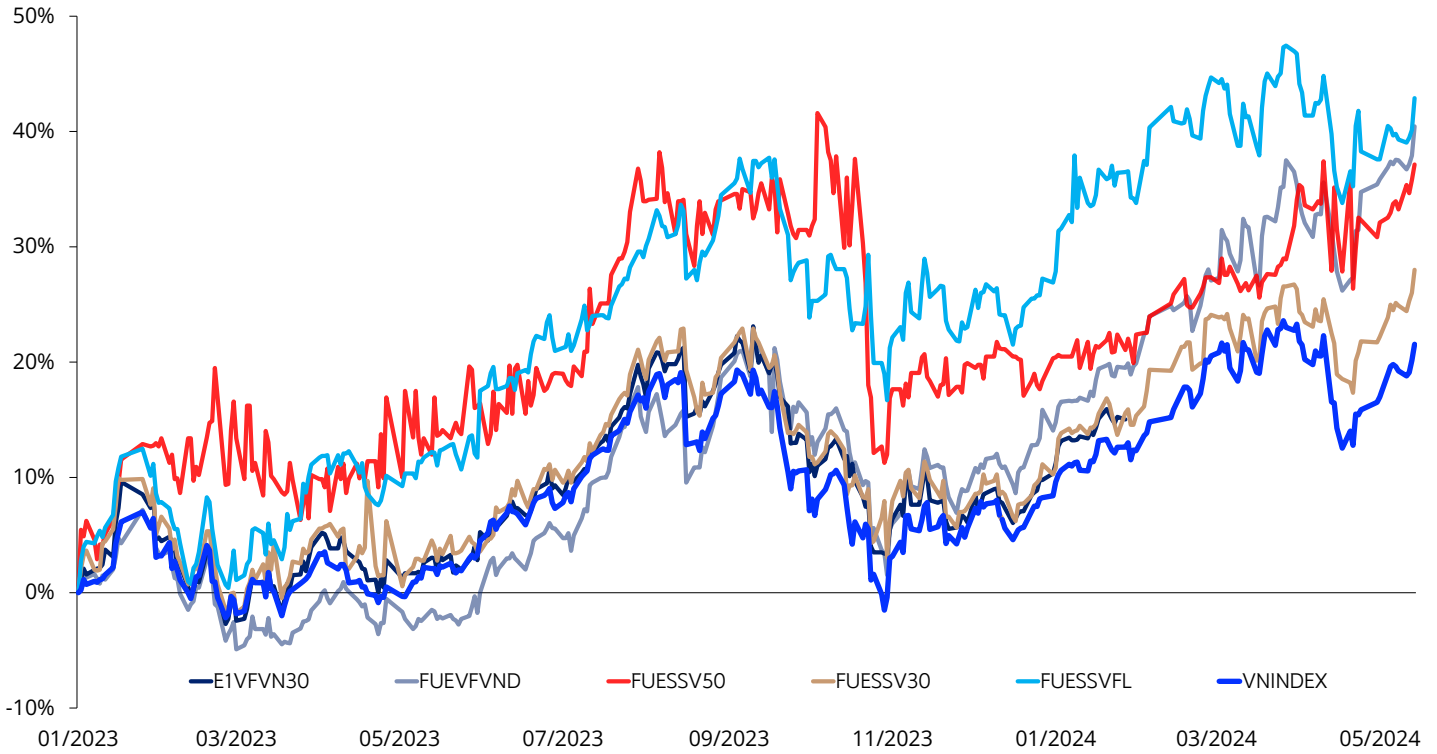
Top mua bán ròng của khối ngoại trong ngày (tỷ đồng)				Giao dịch của khối ngoại (tỷ đồng)			
Top bán ròng		Top mua ròng		Ngày	Mua	Bán	Mua-Bán ròng
(9,112.47)	VIC	FPT	120.73	4/17/2025	2,839.4	7,481.0	-4,641.6
	VNM	VCI	111.46	4/16/2025	2,200.4	2,476.1	-275.7
	HPG	VHM	96.41	4/15/2025	3,173.1	2,959.0	214.2
	STB	MWG	79.53	4/14/2025	3,412.7	3,525.9	-113.2
	VCB	TCB	64.99	4/11/2025	5,520.4	4,540.3	980.1
	CTG	EIVFN30	64.21	4/10/2025	552.4	1,407.8	-855.4
	SSI	HVN	43.51	4/9/2025	4,745.5	4,474.3	271.2
	VRE	GEX	42.43	4/8/2025	2,616.3	4,343.5	-1,727.2
	SAB	BMP	38.82	4/4/2025	4,340.8	7,103.0	-2,762.2
	TCH	MSN	38.22	4/3/2025	2,048.8	5,737.9	-3,689.1
				4/2/2025	1,966.3	2,675.9	-709.6
				4/1/2025	1,882.9	2,323.3	-440.5
				3/31/2025	1,696.8	2,975.6	-1,278.8
				3/28/2025	1,660.1	2,064.4	-404.3
				3/27/2025	1,379.4	1,442.7	-63.2
				3/26/2025	1,290.3	1,804.0	-513.7

Chứng chỉ quỹ ETF

Thông kê giao dịch chứng chỉ quỹ ETF nội địa

Stt	Tên quỹ	Mã chứng chỉ quỹ	Giá (VND)	%1D	%1M	YTD	KLGD	GTGD (tỷ đồng)	Thanh khoản 20 phiên
1	DCVFMVN30 ETF Fund	E1VFN30	22,590	0.4%	-7.3%	-3.8%	705,500	15.9	
2	SSIAM VNX50 ETF	FUESSV50	19,700	-1.3%	-5.9%	-2.0%	5,700	0.1	
3	SSIAM VNFIN LEAD ETF	FUESSVFL	21,560	-0.2%	-10.2%	-2.4%	29,100	0.6	
4	DCVFMVN Diamond ETF	FUEVFN30	28,600	0.3%	-13.1%	-14.7%	247,300	7.0	
5	VinaCapital VN100 ETF	FUEVN100	17,110	0.1%	-9.4%	-4.5%	75,900	1.3	
6	SSIAM VN30 ETF	FUESSV30	15,910	-1.5%	-7.8%	-4.7%	20,800	0.3	
7	MAFN VN30 ETF	FUEMAV30	15,730	0.6%	-6.0%	-3.4%	300	0.0	
8	IPAAM VN100 ETF	FUEIP100	9,600	6.7%	-0.5%	12.9%	3,300	0.0	
9	KIM Growth VN30 ETF	FUEKIV30	8,760	0.8%	-5.6%	-2.3%	900	0.0	
10	DCVFMVN Mid Cap ETF	FUEDCMID	10,890	0.8%	-11.8%	-9.3%	18,600	0.2	
11	KIM Growth VNFINSELECT ETF	FUEKIVFS	12,770	0.4%	-9.1%	-2.5%	46,400	0.6	
12	MAFM VNDIAMOND ETF	FUEMAVND	12,120	1.0%	-11.9%	-14.4%	200	0.0	
13	FPT CAPITAL VNX50 ETF	FUEFCV50	11,450	3.2%	0.1%	-3.1%	3,700	0.0	
14	KIM GROWTH VN DIAMOND ETF	FUEKIVND	10,850	n.a	-12.0%	-13.7%	100	0.0	
15	Bao Viet Fund VN Diamond	FUEBFVND	n.a	n.a	n.a	n.a	0	n.a	
16	An Binh Fund VN Diamond	FUEABVND	9,000	0.0%	-11.8%	-6.3%	100	0.0	

Tỷ suất lợi nhuận của các ETF và VNINDEX



Thông kê chứng chỉ quỹ ETF nội địa

Stt	Tên quỹ	Công ty quản lý	Ngày thành lập	Mô phỏng chỉ số	Tài sản (triệu USD)	Dòng vốn ròng 1M (triệu USD)	Dòng vốn ròng 3M (triệu USD)	Tỷ suất lợi nhuận 1Y (%)	Độ lệch chuẩn 1Y (%)	Beta	Lợi suất cổ tức (%)	PB (x)	PE (x)	Tỷ trọng top 10 cổ phiếu (%)
1	DCVFMVN30 ETF Fund	DCVFM	8/14/2014	VN30TR	205.5	(594,473)	(1,150,564)	7.3	16.8	1.0	1.91	1.6	10.3	60.6
2	SSIAM VNX50 ETF	SSIAM	12/15/2014	VNX50IX	4.5	-	-	6.1	23.8	0.8	1.81	1.6	12.2	52.3
3	SSIAM VNFIN LEAD ETF	SSIAM	2/24/2020	VNFL	15.9	(38,778)	(52,097)	10.0	21.5	1.0	2.40	1.3	7.9	82.5
4	DCVFMVN Diamond ETF	DCVFM	5/12/2020	VND	388.3	(514,289)	(1,009,333)	-2.0	19.3	0.9	2.13	1.8	11.4	80.9
5	VinaCapital VN100 ETF	Vinacapital	6/16/2020	VN100	0.013	-	-	5.2	16.4	0.9	1.62	1.6	11.3	45.8
6	SSIAM VN30 ETF	SSIAM	7/27/2020	VN30	5.7	(17,010)	(17,010)	6.4	19.5	0.8	1.89	1.5	9.8	61.7
7	MAFN VN30 ETF	MAFM	12/8/2020	VN30	29.2	7,849	28,701	8.9	18.0	1.0	2.19	1.4	9.0	62.8
8	IPAAM VN100 ETF	I.P.A	7/28/2021	VN100	1.9	-	-	31.5	52.0	0.9	1.78	1.6	11.5	48.6
9	KIM Growth VN30 ETF	KIM	1/6/2022	VN30TR	69.6	52,803	79,534	3.7	20.4	0.9	1.88	1.7	10.6	58.9
10	DCVFMVN Mid Cap ETF	DCVFM	9/29/2022	VNMidcap	11.8	(12,818)	(24,871)	-5.3	20.2	0.9	1.39	1.4	14.9	38.8
11	KIM Growth VNFINSELECT ETF	KIM	11/3/2022	VNFS	11.0	(28,946)	(28,946)	9.2	23.4	0.9	1.97	1.4	8.8	71.1
12	MAFM VNDIAMOND ETF	MAFM	3/2/2023	VND	10.6	(23,921)	(23,921)	-2.0	20.6	1.0	2.53	1.5	9.5	81.6
13	FPT CAPITAL VNX50 ETF	FPTF	5/25/2023	VNX50	n.a	-	-	-4.2	26.7	0.3	n.a	n.a	n.a	n.a
14	KIM GROWTH VN DIAMOND ETF	KIMF	4/24/2024	VNX50	3.2	n.a	n.a	n.a	n.a	1.0	2.09	1.8	11.6	81.7
15	Bao Viet Fund VN Diamond	BVF	8/11/2023	VN30	n.a	n.a	n.a	n.a	n.a	n.a	n.a	n.a	n.a	n.a
16	An Binh Fund VN Diamond	ABF	8/16/2024	VN30	n.a	n.a	n.a	n.a	n.a	0.6	n.a	n.a	n.a	n.a

Nguồn: Bloomberg

SEOUL

Shinhan Securities Corp.
Shinhan Investment Tower
70, Youido-dong, Yongsongpo-gu,
Seoul, Korea 150-712
Tel : (82-2) 3772-2700, 2702
Fax : (82-2) 6671-7573

SHANGHAI

Shinhan Investment Corp.
Shanghai Representative Office
Room 104, Huaneng Union Mansion No.958,
Luijiazui Ring Road, PuDong, Shanghai, China
Tel : (86-21) 6888-9135/6
Fax : (86-21) 6888-9139

NEW YORK

Shinhan Investment America Inc.
1325 Avenue of the Americas Suite 702,
New York, NY 10019
Tel : (1-212) 397-4000
Fax : (1-212) 397-0032

HO CHI MINH

Shinhan Securities Vietnam Co., Ltd.
18th Floor, The Mett Tower, 15 Tran Bach Dang Street, Thu Thiem
Ward, Thu Duc City, Ho Chi Minh City, Vietnam
Tel : (84-8) 6299-8000
Fax : (84-8) 6299-4232

HONG KONG

Shinhan Investment Asia Ltd.
Unit 7705 A, Level 77
International Commerce Centre
1 Austin Road West
Kowloon, Hong Kong
Tel : (852) 3713-5333
Fax : (852) 3713-5300

HA NOI

Shinhan Securities Vietnam Co., Ltd.
Hanoi Branch
2nd Floor, Leadvisors Building, No. 41A Ly Thai To, Ly Thai To Ward,
Hoan Kiem District, Hanoi, Vietnam
Tel : (84-8) 6299-8000

INDONESIA

PT Shinhan Sekuritas Indonesia
30th Floor, IFC 2, Jl. Jend. Sudirman Kav.
22-23, Jakarta, Indonesia
Tel : (62-21) 5140-1133
Fax : (62-21) 5140-1599



Thông báo tuân thủ

- Tôi/chúng tôi, với tư cách là chuyên viên/các chuyên viên chuẩn bị bản báo cáo này, cam kết nội dung trình bày ở trên phản ánh chính xác quan điểm của tôi/chúng tôi về các chủ đề chứng khoán và tổ chức phát hành được thảo luận trong bài nghiên cứu. Hơn nữa, tôi/chúng tôi cũng xác nhận rằng bài báo cáo này được soạn thảo mà không phải chịu bất kỳ áp lực hoặc sự can thiệp bất hợp lý nào từ bên ngoài.
- Bản báo cáo này là tài liệu tham khảo cho đầu tư dựa trên các dữ liệu trong quá khứ, vì thế những biến động giá cổ phiếu trong tương lai có thể khác với các xu hướng đã được hình thành.
- Các dữ liệu này phản ánh chính xác quan điểm của người phụ trách nghiên cứu và phân tích về chứng khoán của doanh nghiệp, nhưng các quan điểm và những ước tính này có thể có sai sót. Vì vậy, việc lựa chọn cổ phiếu và đưa ra quyết định đầu tư cuối cùng nên phụ thuộc vào chính mỗi nhà đầu tư.
- Các dữ liệu nghiên cứu và phân tích chỉ được gửi tới cho khách hàng của chúng tôi, do đó không được phép sao chép, chuyển tiếp, hay gửi lại cho các đơn vị khác trong mọi trường hợp mà chưa được sự cho phép của chúng tôi.

Miễn trừ trách nhiệm

- Báo cáo phân tích này và các tài liệu marketing dành cho thị trường / chứng khoán Việt Nam được thực hiện và phát hành bởi Phòng Phân Tích của Công ty Chứng Khoán Shinhan Việt Nam, công ty được cấp giấy phép đầu tư của Ủy ban Chứng khoán Nhà nước Việt Nam. Chuyên viên phân tích, người thực hiện và phát hành báo cáo phân tích này và các tài liệu marketing, được cấp chứng chỉ hành nghề và được quản lý bởi UBCKNN Việt Nam. Báo cáo này không được sao chụp, nhân bản hoặc xuất bản (toàn bộ hoặc từng phần) hoặc tiết lộ cho bất kỳ người nào khác mà không được sự chấp thuận bằng văn bản của Công ty Chứng Khoán Shinhan Việt Nam.
- Báo cáo này được viết nhằm mục đích chỉ cung cấp thông tin. Bản báo cáo này không nên và không được diễn giải như một đề nghị mua hoặc bán hoặc khuyến khích mua hoặc bán bất cứ khoản đầu tư nào. Khi xây dựng bản báo cáo này, chúng tôi hoàn toàn đã không cân nhắc về các mục tiêu đầu tư, tình hình tài chính hoặc các nhu cầu cụ thể của các nhà đầu tư. Cho nên khi đưa ra các quyết định đầu tư cho riêng mình, các nhà đầu tư nên dựa vào đánh giá cá nhân hoặc tư vấn của chuyên gia tư vấn tài chính độc lập của mình và tùy theo tình hình tài chính cá nhân, mục tiêu đầu tư và các quan điểm thích hợp khác trong từng hoàn cảnh. Công ty Chứng Khoán Shinhan Việt Nam không đảm bảo nhà đầu tư sẽ đạt được lợi nhuận hoặc được chia sẻ lợi nhuận từ các khoản đầu tư. Công ty Chứng Khoán Shinhan Việt Nam, hoặc các bên liên quan, và các nhân sự cấp cao, giám đốc và nhân viên tuyển bố miễn trừ trách nhiệm với các khoản lỗ hoặc tổn thất liên quan đến việc sử dụng toàn bộ hoặc một phần báo cáo này. Thông tin và nhận định có thể thay đổi bất cứ lúc nào mà không cần báo trước và có thể khác hoặc ngược với quan điểm được thể hiện trong các mảng kinh doanh khác của Công ty Chứng Khoán Shinhan Việt Nam. Quyết định đầu tư cuối cùng phải dựa trên các đánh giá cá nhân của khách hàng, và báo cáo phân tích này và các tài liệu marketing không thể được sử dụng như là chứng cứ cho các tranh chấp pháp lý liên quan đến các quyết định đầu tư.
- Bản quyền © 2020 của Công ty Chứng Khoán Shinhan Việt Nam. Báo cáo này không được sao chụp, nhân bản hoặc xuất bản (toàn bộ hoặc từng phần) hoặc tiết lộ cho bất kỳ người nào khác mà không được sự chấp thuận bằng văn bản của Công ty Chứng Khoán Shinhan Việt Nam.