

# Chứng khoán Việt Nam

## Thông tin thị trường chuyên sâu

Báo cáo ngày

### Xu hướng thị trường:

#### Linh xình Linh xình

Trong phiên giao dịch ngày thứ Năm, thanh khoản thị trường hụt hơi rõ rệt, cho thấy tâm lý thận trọng của nhà đầu tư trước bối cảnh các nhịp điều chỉnh và tích lũy của thị trường. Các cổ phiếu trụ tăng mạnh thời gian qua cũng bắt đầu điều chỉnh, khiến thị trường thiếu vắng động lực tăng trưởng. Khối ngoại vẫn duy trì bán ròng nhưng không còn áp lực bán xả mạnh như các phiên trước.

Kết thúc phiên giao dịch, chỉ số VN-Index giảm 2.28 điểm (-0.17%), đạt 1,323.81 điểm; HNX-Index giảm 1.79 điểm (-0.74%), đạt 239.54 điểm. Thanh khoản thị trường đạt 16.1 nghìn tỷ đồng, tương ứng khoảng 672.3 triệu cổ phiếu được giao dịch. Khối ngoại bán ròng 63.8 tỷ đồng, tập trung chủ yếu ở TPB, DBC, PNJ.

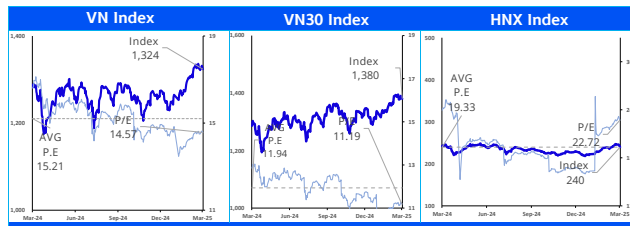
FPT (+2.60%), SHB (+3.67%), GVR (+1.30%) là ba mã cổ phiếu đóng góp nhiều nhất vào sắc xanh của thị trường. BID (-1.14%), TCB (-0.89%), VCB (-0.46%) là ba mã lấy đi nhiều điểm nhất của thị trường.

Dịch vụ chuyên biệt và thương mại, Viễn thông, và Bất động sản là các nhóm ngành ảnh hưởng lớn nhất đến đà giảm của thị trường trong phiên hôm nay. Các mã tiêu biểu: VEF, VGI, VHM, VRE.

**Góc nhìn kỹ thuật:** VN-Index tiếp tục trải qua sự sụt giảm về khối lượng giao dịch, với biên độ hẹp cho thấy sự do dự bán ra và đồng thời thiếu động lực để mua vào. Đây là tình huống tương đối thường gặp khi thị trường tiến đến mùa công bố kết quả kinh doanh và thiếu vắng các thông tin quan trọng. Mặc dù có những điều chỉnh nhẹ, VN-Index vẫn tiếp tục giao dịch trên EMA50 (hiện tại ở mức khoảng 1,300 điểm), cho thấy xu hướng tăng vẫn đang là chủ đạo. Để đẩy chỉ số lên cao hơn, cần có sự gia tăng đáng kể về lực mua từ các nhà đầu tư đang đứng ngoài thị trường.

**Kịch bản tiêu cực** (ít có khả năng xảy ra): Lực chốt lời mạnh mẽ và phá vỡ vùng hỗ trợ quan trọng 1,300 điểm. Chúng tôi đánh giá vùng hỗ trợ này có vai trò then chốt đối với sự tiếp diễn của xu hướng tăng, do ngưỡng hỗ trợ thể hiện trên cả đồ thị ngày (Daily chart), đồ thị tuần (Weekly chart). Một nhịp giảm giá quyết liệt có thể tác động tiêu cực đến tâm lý thị trường.

**Chiến lược:** Thị trường đã cho thấy tín hiệu tích cực, phá vỡ kênh giao dịch sideways. VN-Index nhiều khả năng sẽ duy trì xu hướng tăng điểm để tiến về 1,350 điểm. Nhà đầu tư có thể gia tăng vị thế tại các phiên giảm điểm với thanh khoản trung bình và spread nhỏ. Ở trường hợp tiêu cực, đánh mất 1,280-1,300 điểm, nhà đầu tư có thể giảm tỷ trọng để quản lý rủi ro danh mục.

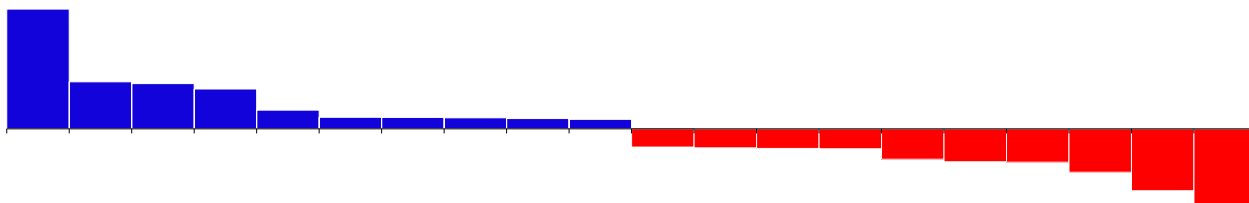


Index	Giá	%ID	%1M	%1Yr.	PER	PBR	Vốn hóa
VN-Index	1,324	-0.2	1.2	3.2	14.6	1.7	5,541,547
VN30 Index	1,380	-0.1	1.2	7.1	11.2	1.6	3,904,442
VN Midcap	1,951	-0.1	-2.2	0.6	18.0	1.5	1,011,731
VN Smallcap	1,465	-0.1	-3.9	-4.0	18.3	1.0	275,141
HNX Index	240	-0.7	0.1	-1.4	22.7	1.3	332,068
UpCom	99	0.1	-0.9	8.5	13.4	1.8	1,510,077

Nhóm ngành	%1D	%1M	%YTD	%1 YR.	PER	PBR	Vốn hóa
Bán lẻ	-0.4	0.2	-2.6	1.1	26.2	3.3	126,648
Bảo hiểm	1.5	-6.6	2.8	18.4	16.0	1.6	52,596
Bất động sản	-0.2	15.4	18.7	2.5	16.3	1.3	811,621
CNTT	2.4	-10.4	-16.2	24.2	23.9	5.0	203,211
Dầu khí	-0.5	-5.2	5.2	-1.4	22.4	2.5	64,705
Dịch vụ tài chính	-0.4	0.8	8.2	-5.8	19.8	1.5	208,841
Tiền ích	-0.3	-0.1	0.4	-7.2	20.0	1.9	290,732
Du lịch và Giải trí	-0.7	0.8	-2.8	30.2	13.7	10.3	126,349
Hàng & DV CN	0.0	-0.9	3.3	2.3	13.6	1.6	150,549
Hàng CN & Gia dụng	-0.8	-7.5	-9.3	-7.9	13.1	1.7	56,120
Hóa chất	0.7	2.2	6.7	0.6	22.6	2.1	246,906
Ngân hàng	-0.4	1.2	6.4	7.1	9.3	1.6	2,256,741
Ô tô và phụ tùng	0.7	-1.2	1.6	-7.4	18.9	1.1	14,835
Tài nguyên Cơ bản	-0.3	-3.5	0.5	-4.6	17.0	1.4	222,951
Thẩm mỹ & Đồ uống	0.3	-1.8	-2.4	-5.1	20.3	2.5	423,826
Truyền thông	-2.0	-5.2	8.0	67.2	20.4	1.6	3,178
Xây dựng và Vật liệu	0.0	-3.3	4.9	-4.4	24.3	1.5	133,838
Y tế	0.0	-2.3	-3.9	3.7	18.0	2.1	38,904

	Tỷ giá	%1D	%1W	%1M	%3M	%YTD	%1Yr.
Dollar index	104	-0.2	0.5	-2.7	-3.3	-3.8	0.0
USD/JPY	151	0.1	1.3	0.6	-4.6	-4.2	-0.4
USD/CNY	7	-0.1	0.2	-0.3	-0.4	-0.5	0.5
KRW/USD	1,465	-0.2	-0.2	1.3	-0.4	-0.5	8.6
EUR/USD	1	-0.2	0.7	-3.5	-3.2	-3.9	0.5
USD/VND	25,582	0.0	0.1	0.2	0.5	0.4	3.2
Dầu Thô	69	-0.3	1.7	-1.3	-1.7	-3.2	-14.7
Xăng	237	6.2	8.2	18.7	21.1	18.4	-11.7
Khí đốt	4	-3.5	-6.3	-5.3	6.0	2.6	116.9
Than	97	0.4	-0.8	-5.5	-23.7	-22.8	-24.9
Vàng	3,037	0.6	-0.3	5.5	15.9	15.7	38.4
Thép cuộn	3,392	-0.1	0.6	-1.1	-2.3	-2.3	-10.7

### Đóng góp vào VN Index



FPT	SHB	GVR	MSN	BVH	VND	KDH	VCF	TCH	VIC	GEE	HVN	VPB	CTG	VHM	LPB	KSF	TCB	VCB	BID
(2.60%)	(3.67%)	(1.30%)	(1.61%)	(1.92%)	(1.97%)	(1.41%)	(7.00%)	(3.30%)	(0.18%)	(-3.47%)	(-1.20%)	(-0.52%)	(-0.36%)	(-0.58%)	(-1.35%)	(-6.53%)	(-0.89%)	(-0.46%)	(-1.14%)

[Analyst ]  
Phúc Nguyễn  
☎ (84-28) 6299 - 8025  
✉ phuc.nh@shinhan.com

[Analyst ]  
Trang Vo  
☎ (84-28) 6299 - 7751  
✉ trang.vo@shinhan.com

Theo dõi Zalo của SSV  
để cập nhật báo cáo mới nhất



Quét mã QR hoặc click để theo dõi

# Điểm tin thị trường

## Tin tức nổi bật

- BID - Ngân hàng:** BIDV Phú Yên và Công ty TNHH Kiến trúc - Xây dựng ANZ (Công ty ANZ) vừa ký kết thỏa thuận hợp tác nhằm mang đến giải pháp tài chính tối ưu cho khách hàng có nhu cầu xây dựng nhà ở.
- PPH - Hàng tiêu dùng:** Tổng CTCP Phong Phú (UpCOM: PPH) trong quý 4/2024 lãi ròng hơn 116 tỷ đồng, hơn 92% cùng kỳ. Đây là mức lãi hàng quý cao nhất mà PPH đạt được kể từ quý 2/2023.
- NBB - Bất động sản:** Năm 2025, Đầu tư Năm Bảy Bảy đặt mục tiêu doanh thu 404 tỷ đồng năm 2025, lợi nhuận sau thuế dự kiến ở mức khiêm tốn là 2 tỷ đồng.
- EVF - Tài chính:** Tiếp đà tăng trưởng lợi nhuận ấn tượng 72% năm qua, EVNFinance đặt mục tiêu tăng thêm 36% lợi nhuận năm 2025, mở rộng tệp khách hàng, thúc đẩy tài chính xanh, tài chính số.
- VIC - Bất động sản:** SK đưa cổ phiếu Vingroup vào danh mục tài sản nắm giữ chờ bán, giảm tỷ lệ sở hữu xuống 4,72%. Tập đoàn Hàn Quốc cũng thoái vốn khỏi Masan nhưng vẫn giữ một số khoản đầu tư.
- IDI - Hàng tiêu dùng:** IDI đề xuất giữ lại toàn bộ lợi nhuận sau thuế chưa phân phối năm 2024 để tái đầu tư và bổ sung vốn cho hoạt động sản xuất kinh doanh. Với phương án này, doanh nghiệp sẽ chưa chi trả cổ tức năm 2024.
- VCF - Hàng tiêu dùng:** CTCP Vinacafé Biên Hòa (Mã CK: VCF, sàn HoSE) dự kiến trình Đại hội đồng cổ đông (ĐHĐCĐ) thường niên 2025 phương án phân phối lợi nhuận năm 2024 với tỷ lệ cổ tức tiền mặt lên đến 480%, tương đương 48.000 đồng cho mỗi cổ phiếu.
- YEG - Truyền thông:** Sau khi phát hành 54,8 triệu cổ phiếu, Tập đoàn Yeah1 tiếp tục chuyển nhượng toàn bộ cổ phần tại CTCP Công nghệ Thương mại Giga1.
- BAF - Hàng tiêu dùng:** CTCP Nông nghiệp Baf Việt Nam (Mã CK: BAF, sàn HoSE) vừa hoàn tất đợt chào bán 65 triệu cổ phiếu riêng lẻ, thu về hơn 1.000 tỷ đồng và chính thức nâng vốn điều lệ.

## Cổ phiếu nổi bật trong ngày

### CTCP Tập đoàn Yeah1 - YEG

**YEG - Truyền thông:** Sau khi phát hành 54,800,581 cổ phiếu, Công ty cổ phần Tập đoàn Yeah1 tiếp tục chuyển nhượng toàn bộ cổ phần tại CTCP Công nghệ Thương mại Giga1.



# Xu hướng dòng tiền

Luận chuyển dòng tiền giữa các nhóm ngành (tỷ đồng)						
STT	Nhóm ngành	% Thay đổi thanh khoản trung bình 1 tuần	3/26/2025	3/27/2025	TB 1 tuần	Xu hướng 20 phiên
1	Hàng cá nhân & Gia dụng	40.4	121	205	146	
2	Bảo hiểm	39.7	24	41	30	
3	Truyền thông	23.0	18	35	28	
4	Thực phẩm và đồ uống	13.5	995	1,174	1,034	
5	Ô tô và phụ tùng	11.7	66	66	59	
6	Công nghệ Thông tin	-4.2	1,277	847	885	
7	Hóa chất	-10.5	499	525	587	
8	Bán lẻ	-12.5	219	262	300	
9	Xây dựng và Vật liệu	-13.5	738	548	633	
10	Hàng & Dịch vụ Công nghiệp	-13.8	648	628	729	
11	Dịch vụ tài chính	-19.0	3,050	2,252	2,779	
12	Du lịch và Giải trí	-22.6	173	122	158	
13	Ngân hàng	-25.7	4,021	2,959	3,980	
14	Dầu khí	-25.7	269	163	220	
15	Bất động sản	-26.6	2,808	2,321	3,161	
16	Tài nguyên Cơ bản	-35.8	1,524	539	839	
17	Điện, nước & xăng dầu khi đốt	-46.9	241	147	276	

Top 15 cổ phiếu có giá trị giao dịch đột biến 1 tuần									
Mã	Tên doanh nghiệp	Nhóm ngành	% Thay đổi				Thống kê giao dịch		
			Giá đóng cửa	%1D	%1W	%YTD	% Thay đổi GTGD	GTGD (VND tỷ)	Xu hướng
HCM	Chứng khoán HSC	Dịch vụ tài chính	30,600	-1.9	-4.5	5.9	75	447.0	
ACB	ACB	Ngân hàng	26,000	-0.6	-1.0	0.8	9	173.2	
VRE	Vincom Retail	Bất động sản	19,650	-1.5	6.8	14.6	6	191.6	
DBC	Tập đoàn DABACO	Thực phẩm và đồ uống	29,600	0.7	0.7	6.7	3	186.3	
HVN	Vietnam Airlines	Du lịch và Giải trí	28,850	-1.2	1.4	0.7	(1)	48.4	
HDB	HDBank	Ngân hàng	22,650	-0.4	-1.9	-11.2	(1)	185.2	
DPG	Tập đoàn Đạt Phương	Xây dựng và Vật liệu	51,000	-0.4	4.5	10.9	(27)	22.2	
VIB	VIBBank	Ngân hàng	20,000	0.3	-2.0	1.5	(27)	90.9	
LPB	LienVietPostBank	Ngân hàng	33,000	-1.3	-7.2	5.6	(42)	64.7	
TCB	Techcombank	Ngân hàng	27,750	-0.9	1.1	12.6	(22)	210.4	
PDR	BĐS Phát Đạt	Bất động sản	19,600	-1.0	-3.0	-5.3	(43)	86.3	
NVL	Novaland	Bất động sản	10,250	0.0	-5.5	0.0	(74)	40.0	
VIC	VinGroup	Bất động sản	57,100	0.2	10.9	40.8	(33)	261.5	
SHB	SHB	Ngân hàng	12,700	3.7	8.1	37.5	(14)	821.9	
VHM	Vinhomes	Bất động sản	51,200	-0.6	8.1	28.0	(38)	403.9	

Top 10 cổ phiếu có khối lượng giao dịch đột biến 1 tuần									
Mã	Tên doanh nghiệp	Nhóm ngành	% thay đổi				Thống kê giao dịch		
			Giá đóng cửa	%1D	%1W	%YTD	% Thay đổi KLGĐ	Khối lượng giao dịch	Xu hướng
DPG	Tập đoàn Đạt Phương	Xây dựng và Vật liệu	51,000.0	-0.4	4.5	10.9	4.3	50.90	
HVN	Vietnam Airlines	Du lịch và Giải trí	28,850.0	-1.2	1.4	0.7	4.9	29.95	
HVH	Đầu tư và Công nghệ HVC	Xây dựng và Vật liệu	11,850.0	6.8	25.0	21.8	8.4	10.20	
TTA	XD và PT Trường Thành	Điện, nước & xăng dầu khi đốt	12,350.0	0.0	-3.5	-1.2	1.0	12.90	
TLD	ĐT XD và PT Đô thị Thăng Long	Bất động sản	6,290.0	1.5	2.6	6.1	-0.9	6.16	
PDR	BĐS Phát Đạt	Bất động sản	19,600.0	-1.0	-3.0	-5.3	-1.9	20.00	
VIB	VIBBank	Ngân hàng	20,000.0	0.3	-2.0	1.5	-2.1	19.95	
LPB	LienVietPostBank	Ngân hàng	33,000.0	-1.3	-7.2	5.6	-2.8	34.15	
DBD	Dược - TB Y tế Bình Định	Y tế	55,500.0	0.0	-4.6	-3.6	-3.3	55.80	
IMP	IMEXPHARM	Y tế	45,650.0	0.1	-12.2	-2.9	-4.4	48.00	

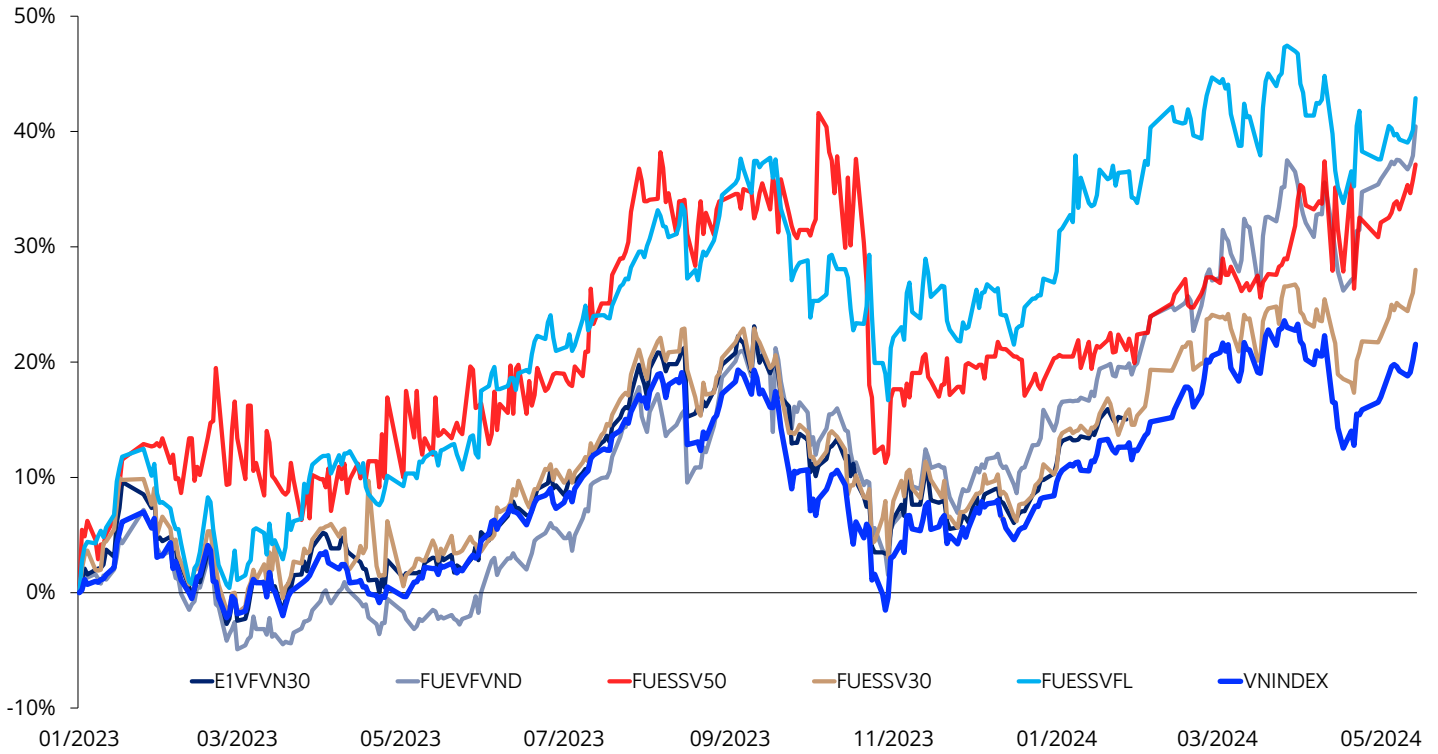
Top mua bán ròng của khối ngoại trong ngày (tỷ đồng)					Giao dịch của khối ngoại (tỷ đồng)			
Top bán ròng		Top mua ròng			Ngày	Mua	Bán	Mua-Bán ròng
(161.73)	TPB	SHB	68.95		3/27/2025	1,380.0	1,443.0	-63.0
(68.98)	DBC	VCI	56.64		3/26/2025	1,290.3	1,804.0	-513.7
(45.59)	PNJ	GVR	43.69		3/25/2025	1,750.3	2,152.5	-402.2
(38.90)	SAB	MSN	42.74		3/24/2025	1,616.3	2,336.6	-720.3
(25.11)	VIC	VND	36.78		3/21/2025	2,714.6	3,664.2	-949.6
(20.75)	GMD	FPT	34.43		3/20/2025	1,904.5	3,312.8	-1,408.4
(20.23)	VHC	VRE	28.66		3/19/2025	2,327.6	3,733.2	-1,405.6
5.59	HPG	EIB	24.56		3/18/2025	1,864.4	2,299.2	-434.8
4.36	VNM	HAH	21.57		3/17/2025	1,943.8	1,738.6	205.2
47	SSI	CTG	17.17		3/14/2025	2,734.7	2,961.8	-227.1
					3/13/2025	2,532.0	2,378.9	153.0
					3/12/2025	1,760.9	2,594.7	-833.8
					3/11/2025	1,964.6	2,178.6	-214.0
					3/10/2025	1,850.7	2,428.0	-577.3
					3/7/2025	2,069.7	2,215.3	-145.5
					3/6/2025	2,854.5	2,422.6	431.9

# Chứng chỉ quỹ ETF

Thông kê giao dịch chứng chỉ quỹ ETF nội địa

Stt	Tên quỹ	Mã chứng chỉ quỹ	Giá (VND)	%1D	%1M	YTD	KLGD	GTGD (tỷ đồng)	Thanh khoản 20 phiên
1	DCVFMVN30 ETF Fund	E1VFN30	24,150	-0.4%	1.6%	2.9%	201,300	4.9	
2	SSIAM VNX50 ETF	FUESSV50	20,550	-1.2%	1.4%	2.2%	9,700	0.2	
3	SSIAM VNFIN LEAD ETF	FUESSVFL	23,280	-0.4%	1.4%	5.3%	34,200	0.8	
4	DCVFMVN Diamond ETF	FUEVFN30	32,330	-0.2%	-1.8%	-3.6%	215,200	6.9	
5	VinaCapital VN100 ETF	FUEVN100	18,380	-0.4%	0.6%	2.6%	45,200	0.8	
6	SSIAM VN30 ETF	FUESSV30	17,200	0.3%	1.9%	3.0%	8,900	0.2	
7	MAFN VN30 ETF	FUEMAV30	16,500	-1.0%	0.7%	1.4%	1,500	0.0	
8	IPAAM VN100 ETF	FUEIP100	9,400	1.0%	8.0%	10.6%	500	0.0	
9	KIM Growth VN30 ETF	FUEKIV30	9,270	-0.3%	2.2%	3.3%	1,600	0.0	
10	DCVFMVN Mid Cap ETF	FUEDCMID	12,180	-0.4%	-1.8%	1.5%	13,000	0.2	
11	KIM Growth VNFINSELECT ETF	FUEKIVFS	13,900	0.0%	0.5%	6.1%	100	0.0	
12	MAFM VNDIAMOND ETF	FUEMAVND	13,520	-0.4%	-2.0%	-4.5%	100	0.0	
13	FPT CAPITAL VNX50 ETF	FUEFCV50	11,620	0.3%	1.5%	-1.7%	5,400	0.1	
14	KIM GROWTH VN DIAMOND ETF	FUEKIVND	12,230	n.a	-1.4%	-2.7%	100	0.0	
15	Bao Viet Fund VN Diamond	FUEBFVND	n.a	n.a	n.a	n.a	0	n.a	
16	An Binh Fund VN Diamond	FUEABVND	10,000	0.0%	-1.5%	4.2%	100	0.0	

Tỷ suất lợi nhuận của các ETF và VNINDEX



Thông kê chứng chỉ quỹ ETF nội địa

Stt	Tên quỹ	Công ty quản lý	Ngày thành lập	Mô phỏng chỉ số	Tài sản (triệu USD)	Dòng vốn ròng 1M (triệu USD)	Dòng vốn ròng 3M (triệu USD)	Tỷ suất lợi nhuận 1Y (%)	Độ lệch chuẩn 1Y (%)	Beta	Lợi suất cổ tức (%)	PB (x)	PE (x)	Tỷ trọng top 10 cổ phiếu (%)
1	DCVFMVN30 ETF Fund	DCVFM	8/14/2014	VN30TR	240.3	(270,060)	(872,292)	9.3	13.3	1.0	2.02	1.6	10.2	62.0
2	SSIAM VNX50 ETF	SSIAM	12/15/2014	VNX50IX	5.1	-	-	13.4	23.7	0.8	1.81	1.6	12.2	52.3
3	SSIAM VNFIN LEAD ETF	SSIAM	2/24/2020	VNFL	17.4	(24,831)	(40,105)	10.7	18.8	0.9	2.23	1.4	8.5	82.4
4	DCVFMVN Diamond ETF	DCVFM	5/12/2020	VND	459.8	(304,935)	(404,619)	4.8	16.1	0.9	2.13	1.8	11.7	81.6
5	VinaCapital VN100 ETF	Vinacapital	6/16/2020	VN100	0.013	-	-	6.2	14.3	0.9	1.67	1.6	11.4	46.5
6	SSIAM VN30 ETF	SSIAM	7/27/2020	VN30	6.9	-	-	9.0	16.4	0.9	1.77	1.7	10.5	61.3
7	MAFN VN30 ETF	MAFM	12/8/2020	VN30	31.2	-	77,176	8.0	15.0	1.0	1.90	1.7	10.9	66.2
8	IPAAM VN100 ETF	I.P.A	7/28/2021	VN100	1.9	-	-	28.8	49.8	0.8	1.78	1.6	11.5	48.6
9	KIM Growth VN30 ETF	KIM	1/6/2022	VN30TR	73.3	18,429	45,160	9.4	18.7	0.9	1.88	1.7	10.6	58.9
10	DCVFMVN Mid Cap ETF	DCVFM	9/29/2022	VNMidcap	14.0	-	(12,053)	2.2	20.4	0.9	1.38	1.5	15.4	38.6
11	KIM Growth VNFINSELECT ETF	KIM	11/3/2022	VNFS	13.2	-	-	13.5	20.9	0.9	1.97	1.4	8.8	71.1
12	MAFM VNDIAMOND ETF	MAFM	3/2/2023	VND	12.7	(6,869)	(6,869)	5.1	18.0	1.0	2.09	1.8	11.6	82.0
13	FPT CAPITAL VNX50 ETF	FPTF	5/25/2023	VNX50	n.a	-	-	-6.0	28.3	0.2	n.a	n.a	n.a	n.a
14	KIM GROWTH VN DIAMOND ETF	KIMF	4/24/2024	VNX50	4.0	n.a	n.a	n.a	n.a	0.9	2.09	1.8	11.6	81.7
15	Bao Viet Fund VN Diamond	BVF	8/11/2023	VN30	n.a	n.a	n.a	n.a	n.a	n.a	n.a	n.a	n.a	n.a
16	An Binh Fund VN Diamond	ABF	8/16/2024	VN30	n.a	n.a	n.a	n.a	n.a	0.5	n.a	n.a	n.a	n.a

Nguồn: Bloomberg

## SEOUL

Shinhan Securities Corp.  
Shinhan Investment Tower  
70, Youido-dong, Yongdeungpo-gu,  
Seoul, Korea 150-712  
Tel : (82-2) 3772-2700, 2702  
Fax : (82-2) 6671-7573

## NEW YORK

Shinhan Investment America Inc.  
1325 Avenue of the Americas Suite 702,  
New York, NY 10019  
Tel : (1-212) 397-4000  
Fax : (1-212) 397-0032

## HONG KONG

Shinhan Investment Asia Ltd.  
Unit 7705 A, Level 77  
International Commerce Centre  
1 Austin Road West  
Kowloon, Hong Kong  
Tel : (852) 3713-5333  
Fax : (852) 3713-5300

## INDONESIA

PT Shinhan Sekuritas Indonesia  
30th Floor, IFC 2, Jl. Jend. Sudirman Kav.  
22-23, Jakarta, Indonesia  
Tel : (62-21) 5140-1133  
Fax : (62-21) 5140-1599

## SHANGHAI

Shinhan Investment Corp.  
Shanghai Representative Office  
Room 104, Huaneng Union Mansion No.958,  
Luijiazui Ring Road, PuDong, Shanghai, China  
Tel : (86-21) 6888-9135/6  
Fax : (86-21) 6888-9139

## HO CHI MINH

Shinhan Securities Vietnam Co., Ltd.  
18th Floor, The Mett Tower, 15 Tran Bach Dang Street, Thu Thiem  
Ward, Thu Duc City, Ho Chi Minh City, Vietnam  
Tel : (84-8) 6299-8000  
Fax : (84-8) 6299-4232

## HA NOI

Shinhan Securities Vietnam Co., Ltd.  
Hanoi Branch  
2nd Floor, Leadvisors Building, No. 41A Ly Thai To, Ly Thai To Ward,  
Hoan Kiem District, Hanoi, Vietnam  
Tel : (84-8) 6299-8000



### Thông báo tuân thủ

- Tôi/chúng tôi, với tư cách là chuyên viên/các chuyên viên chuẩn bị bản báo cáo này, cam kết nội dung trình bày ở trên phản ánh chính xác quan điểm của tôi/chúng tôi về các chủ đề chứng khoán và tổ chức phát hành được thảo luận trong bài nghiên cứu. Hơn nữa, tôi/chúng tôi cũng xác nhận rằng bài báo cáo này được soạn thảo mà không phải chịu bất kỳ áp lực hoặc sự can thiệp bất hợp lý nào từ bên ngoài.
- Bản báo cáo này là tài liệu tham khảo cho đầu tư dựa trên các dữ liệu trong quá khứ, vì thế những biến động giá cổ phiếu trong tương lai có thể khác với các xu hướng đã được hình thành.
- Các dữ liệu này phản ánh chính xác quan điểm của người phụ trách nghiên cứu và phân tích về chứng khoán của doanh nghiệp, nhưng các quan điểm và những ước tính này có thể có sai sót. Vì vậy, việc lựa chọn cổ phiếu và đưa ra quyết định đầu tư cuối cùng nên phụ thuộc vào chính mỗi nhà đầu tư.
- Các dữ liệu nghiên cứu và phân tích chỉ được gửi tới cho khách hàng của chúng tôi, do đó không được phép sao chép, chuyển tiếp, hay gửi lại cho các đơn vị khác trong mọi trường hợp mà chưa được sự cho phép của chúng tôi.

### Miễn trừ trách nhiệm

- Báo cáo phân tích này và các tài liệu marketing dành cho thị trường / chứng khoán Việt Nam được thực hiện và phát hành bởi Phòng Phân Tích của Công ty Chứng Khoán Shinhan Việt Nam, công ty được cấp giấy phép đầu tư của Ủy ban Chứng khoán Nhà nước Việt Nam. Chuyên viên phân tích, người thực hiện và phát hành báo cáo phân tích này và các tài liệu marketing, được cấp chứng chỉ hành nghề và được quản lý bởi UBCKNN Việt Nam. Báo cáo này không được sao chụp, nhân bản hoặc xuất bản (toàn bộ hoặc từng phần) hoặc tiết lộ cho bất kỳ người nào khác mà không được sự chấp thuận bằng văn bản của Công ty Chứng Khoán Shinhan Việt Nam.
- Báo cáo này được viết nhằm mục đích chỉ cung cấp thông tin. Bản báo cáo này không nên và không được diễn giải như một đề nghị mua hoặc bán hoặc khuyến khích mua hoặc bán bất cứ khoản đầu tư nào. Khi xây dựng bản báo cáo này, chúng tôi hoàn toàn đã không cân nhắc về các mục tiêu đầu tư, tình hình tài chính hoặc các nhu cầu cụ thể của các nhà đầu tư. Cho nên khi đưa ra các quyết định đầu tư cho riêng mình, các nhà đầu tư nên dựa vào đánh giá cá nhân hoặc tư vấn của chuyên gia tư vấn tài chính độc lập của mình và tùy theo tình hình tài chính cá nhân, mục tiêu đầu tư và các quan điểm thích hợp khác trong từng hoàn cảnh. Công ty Chứng Khoán Shinhan Việt Nam không đảm bảo nhà đầu tư sẽ đạt được lợi nhuận hoặc được chia sẻ lợi nhuận từ các khoản đầu tư. Công ty Chứng Khoán Shinhan Việt Nam, hoặc các bên liên quan, và các nhân sự cấp cao, giám đốc và nhân viên tuyển bố miễn trừ trách nhiệm với các khoản lỗ hoặc tổn thất liên quan đến việc sử dụng toàn bộ hoặc một phần báo cáo này. Thông tin và nhận định có thể thay đổi bất cứ lúc nào mà không cần báo trước và có thể khác hoặc ngược với quan điểm được thể hiện trong các mảng kinh doanh khác của Công ty Chứng Khoán Shinhan Việt Nam. Quyết định đầu tư cuối cùng phải dựa trên các đánh giá cá nhân của khách hàng, và báo cáo phân tích này và các tài liệu marketing không thể được sử dụng như là chứng cứ cho các tranh chấp pháp lý liên quan đến các quyết định đầu tư.
- Bản quyền © 2020 của Công ty Chứng Khoán Shinhan Việt Nam. Báo cáo này không được sao chụp, nhân bản hoặc xuất bản (toàn bộ hoặc từng phần) hoặc tiết lộ cho bất kỳ người nào khác mà không được sự chấp thuận bằng văn bản của Công ty Chứng Khoán Shinhan Việt Nam.