

# Chứng khoán Việt Nam

## Thông tin thị trường chuyên sâu

Báo cáo ngày

### Xu hướng thị trường:

#### Tàu lượn siêu tốc

Trong phiên giao dịch ngày thứ Năm, áp lực bán từ khối ngoại vẫn tiếp diễn, sau đó dần hạ nhiệt và chuyển sang mua ròng cuối phiên. Nhóm cổ phiếu Vingroup vẫn tiếp tục dẫn dắt thị trường và duy trì sắc xanh. Tuy nhiên, áp lực chốt lời gia tăng ở cuối phiên khiến thị trường đảo chiều và kết phiên trong sắc đỏ. Thanh khoản tăng mạnh và duy trì cao hơn mức trung bình 20 ngày.

Kết thúc phiên giao dịch, chỉ số VN-Index giảm 8.14 điểm (-0.61%), đạt 1,326.27 điểm; HNX-Index giảm 0.56 điểm (-0.23%), đạt 241.31 điểm. Thanh khoản thị trường đạt 24.5 nghìn tỷ đồng, tương ứng khoảng 1,068.7 triệu cổ phiếu được giao dịch. Khối ngoại mua ròng 152.53 tỷ đồng, tập trung chủ yếu ở VIC, SSI, CTG.

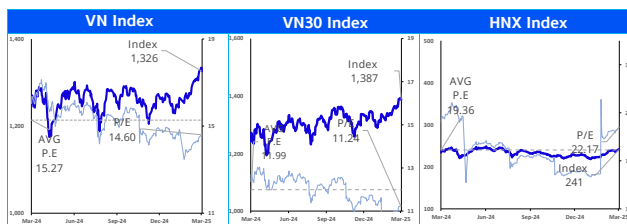
VIC (+6.86%), VHM (+1.81%), MSN (+2.47%) là ba mã cổ phiếu đóng góp nhiều nhất vào sắc xanh của thị trường. VCB (-1.80%), BID (-1.71%), TCB (-1.97%) là ba mã lấy đi nhiều điểm nhất của thị trường.

Vận tải, Viễn thông là các nhóm ngành ảnh hưởng lớn nhất đến đà giảm của thị trường trong phiên hôm nay. Các mã tiêu biểu: HVN, VGI, FOX.

**Góc nhìn kỹ thuật:** Sau khi VN-Index tăng mạnh gần 9% trong tháng 1 năm 2025, thị trường đã có một đợt điều chỉnh kỹ thuật như dự đoán. Trong khi phần lớn cổ phiếu giảm nhẹ, nhóm cổ phiếu Vingroup (VIC, VHM, VRE) lại đi ngược xu hướng. Chúng tôi nhận thấy đợt điều chỉnh này là cần thiết, giúp thị trường có đà tăng trưởng bền vững hơn trong thời gian tới. Những nhịp giảm này là cơ hội tốt để nhà đầu tư mua vào hoặc gia tăng lượng cổ phiếu nắm giữ. Chúng tôi kỳ vọng VN-Index sẽ sớm tiến tới vùng kháng cự 1.350-1.360 điểm.

**Kịch bản tiêu cực:** Lực cung chốt lời bán tháo mạnh mẽ và phá vỡ vùng hỗ trợ quan trọng 1,280-1,300 điểm. Chúng tôi đánh giá vùng hỗ trợ này có vai trò then chốt đối với sự tiếp diễn của xu hướng tăng, do ngưỡng hỗ trợ thể hiện trên cả đồ thị ngày (Daily chart), đồ thị tuần (Weekly chart). Một nhịp giảm giá quyết liệt có thể tác động tiêu cực đến tâm lý thị trường.

**Chiến lược:** Thị trường đã cho thấy tín hiệu tích cực, phá vỡ kênh giao dịch sideway. VN-Index nhiều khả năng sẽ duy trì xu hướng tăng điểm để tiến về 1,350 điểm. Nhà đầu tư có thể gia tăng vị thế tại các phiên giảm điểm với thanh khoản trung bình và spread nhỏ. Ở trường hợp tiêu cực, đánh mất 1,280-1,300 điểm, nhà đầu tư có thể giảm tỷ trọng để quản lý rủi ro danh mục.



Các chỉ số chính trên thị trường chứng khoán Việt Nam

Index	Giá	%ID	%1M	%1Yr.	PER	PBR	Vốn hóa
VN-Index	1,326	-0.6	4.4	4.4	14.6	1.7	5,576,173
VN30 Index	1,387	-0.4	3.7	9.0	11.2	1.6	3,913,431
VN Midcap	1,970	-1.2	2.7	3.2	18.2	1.5	1,032,303
VN Smallcap	1,489	-1.5	1.4	0.0	18.0	1.1	281,814
HNX Index	241	-0.2	5.1	1.3	22.2	1.3	330,879
UpCom	99	-0.3	1.3	8.2	13.4	1.8	1,543,213

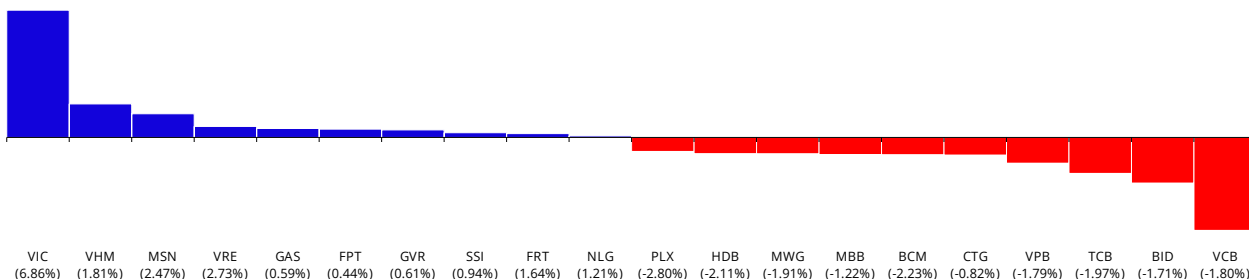
### Nhóm ngành

Nhóm ngành	%1D	%1M	%YTD	%1 YR.	PER	PBR	Vốn hóa
Bán lẻ	-1.2	7.5	-0.1	1.2	26.7	3.4	130,125
Bảo hiểm	-1.2	-0.7	5.8	19.7	16.2	1.7	53,333
Bất động sản	1.6	15.5	13.2	1.2	15.5	1.2	774,655
CNTT	0.4	-4.6	-10.1	33.7	25.8	5.4	218,854
Dầu khí	-2.4	-0.6	42.7	2.3	22.9	2.5	66,047
Dịch vụ tài chính	-0.7	11.5	10.0	-2.3	20.1	1.6	212,313
Tiền ích	0.1	1.4	0.5	-6.6	20.0	1.9	290,906
Du lịch và Giải trí	-1.0	2.3	-2.1	29.4	13.7	10.3	126,169
Hàng & DV CN	-1.3	1.1	2.9	4.0	13.3	1.6	149,479
Hàng CN & Gia dụng	-1.0	-1.7	-5.5	-4.3	13.6	1.8	58,689
Hóa chất	-0.2	6.3	4.2	-1.3	26.2	2.1	240,153
Ngân hàng	-1.4	3.2	6.8	10.1	9.4	1.6	2,262,242
Ô tô và phụ tùng	-1.0	2.3	0.7	-7.9	19.1	1.1	14,488
Tài nguyên Cơ bản	-0.4	6.7	2.9	-3.5	17.2	1.4	225,696
Thẩm mỹ & Đồ uống	0.2	1.8	-0.5	-6.4	20.6	2.5	430,439
Truyền thông	-0.8	6.8	16.5	83.5	22.3	1.8	3,471
Xây dựng và Vật liệu	-2.3	-1.3	6.8	-1.2	24.4	1.5	134,639
Y tế	-0.7	-1.5	-1.1	7.8	18.4	2.1	39,665

### Tiền tệ và hàng hóa

	Tỷ giá	%1D	%1W	%1M	%3M	%YTD	%1Yr.
Dollar index	104	0.0	0.4	-3.4	-3.1	-4.5	0.8
USD/JPY	148	-0.1	-0.1	-3.1	-3.6	-5.8	0.2
USD/CNY	7	0.1	0.0	-0.6	-0.4	-0.8	0.8
KRW/USD	1,455	0.2	0.5	0.5	1.4	-1.1	10.7
EUR/USD	1	0.1	-0.9	-3.8	-3.5	-4.8	0.6
USD/VND	25,499	0.1	0.0	0.1	0.4	0.1	3.4
Dầu Thô	67	-0.4	1.5	-5.5	-5.5	-6.1	-15.5
Xăng	237	10.3	12.8	12.3	18.4	18.4	-10.9
Khí đốt	4	-0.4	-5.5	12.1	24.0	11.9	145.3
Than	102	-3.2	-2.5	-2.9	-23.4	-19.0	-22.3
Vàng	2,948	0.4	1.2	0.7	11.3	12.3	35.6
Thép cuộn	3,389	0.5	-0.6	-0.9	-4.3	-2.4	-12.5

### Đóng góp vào VN Index



[Analyst]

Phúc Nguyen

(84-28) 6299 - 8025

phuc.nh@shinhan.com

[Analyst]

Ngoc Le

(84-28) 6299 - 8017

ngoc.lh@shinhan.com

Theo dõi Zalo của SSV

để cập nhật báo cáo mới nhất



Quét mã QR hoặc click để theo dõi

# Điểm tin thị trường

## Tin tức nổi bật

- 1. PGB - Ngân hàng:** PGBank dự kiến phát hành thêm 80 triệu cổ phiếu cho cổ đông hiện hữu với tỷ lệ 21:4 với giá phát hành là 10,000 đồng/cổ phiếu.
- 2. TVS - Chứng khoán:** Bà Đinh Thị Hoa - cổ đông lớn của Chứng khoán Thiên Việt, vừa mua thêm 950,000 cổ phiếu TVS, qua đó nâng tỷ lệ sở hữu lên 14.59%.
- 3. VGC - Vật liệu xây dựng:** Tổng công ty Viglacera vừa công bố kế hoạch kinh doanh năm 2025, trong đó nhấn mạnh chiến lược tái cấu trúc tài chính và tiếp tục thực hiện lộ trình thoái vốn Nhà nước theo chỉ đạo của Chính phủ và Bộ Xây dựng.
- 4. ACB - Ngân hàng:** ACB kỳ vọng lợi nhuận trước thuế đạt 23,000 tỷ đồng, tăng 9.5% so với năm 2024, đồng thời tiếp tục kiểm soát tỷ lệ nợ xấu (nhóm N3 - N5) dưới 2% để đảm bảo an toàn hoạt động.
- 5. CDC - Vật liệu xây dựng:** Chương Dương Corp vừa được UBCKNN cấp Giấy chứng nhận đăng ký chào bán gần 22 triệu cổ phiếu ra công chúng.
- 6. STB - Ngân hàng:** Cùng với Pyn Elite Fund, 2 quỹ đầu tư khác cũng giảm tỷ trọng hoặc thoái hết vốn ở Sacombank là Norges Bank (Na Uy), Amersham Industries Limited.
- 7. PLX - Xăng dầu:** Công bố thông tin trên HoSE ngày 13/3, Tập đoàn Xăng dầu Việt Nam (Petrolimex - PLX) cho biết sẽ bán đấu giá toàn bộ vốn góp tại Công ty TNHH MTV Petrolimex Lào (PLL).
- 8. CTD - Xây dựng:** Mới đây, Liên danh BEHS - Covestcons vừa được chấp thuận đầu tư dự án Khu Dân cư kết hợp thương mại dịch vụ Thanh Phú tại xã Thanh Phú, huyện Bến Lức, tỉnh Long An với số vốn là hơn 10,662 tỷ đồng, có diện tích hơn 85 ha.
- 9. TTF - Vật liệu xây dựng:** CTCP Tập đoàn Kỹ nghệ Gỗ Trường Thành vừa đưa ra quyết định chấm dứt hoạt động chi nhánh tại Bàu Bàng (Bình Dương) và giải thể một công ty con tại Bình Định.

## Cổ phiếu nổi bật trong ngày

### Ngân hàng TMCP Á Châu - ACB

**ACB - Ngân hàng:** Ngân hàng ACB chốt chia cổ tức tỷ lệ 25% cho năm 2024 gồm 15% cổ phiếu và 10% tiền mặt. Theo đó, vốn điều lệ sẽ cán mốc 2 tỷ USD sau chia.



# Xu hướng dòng tiền

Luận chuyển dòng tiền giữa các nhóm ngành (tỷ đồng)						
STT	Nhóm ngành	% Thay đổi thanh khoản trung bình 1 tuần	3/12/2025	3/13/2025	TB 1 tuần	Xu hướng 20 phiên
1	Thực phẩm và đồ uống	41.6	1,349	2,053	1,450	
2	Bất động sản	34.0	3,399	5,037	3,760	
3	Xây dựng và Vật liệu	33.9	1,101	1,716	1,281	
4	Hàng cá nhân & Gia dụng	30.3	325	268	206	
5	Hóa chất	26.2	567	963	763	
6	Hàng & Dịch vụ Công nghiệp	18.5	786	961	812	
7	Điện, nước & xăng dầu khí đốt	12.5	212	216	192	
8	Dịch vụ tài chính	12.1	3,923	3,891	3,472	
9	Tái nguyên Cơ bản	8.5	989	1,299	1,197	
10	Ô tô và phụ tùng	5.4	61	95	90	
11	Y tế	2.8	61	60	59	
12	Dầu khí	1.1	212	241	238	
13	Ngân hàng	-2.8	4,567	4,765	4,901	
14	Bán lẻ	-5.4	664	621	657	
15	Du lịch và Giải trí	-9.5	115	121	134	
16	Bảo hiểm	-11.8	31	45	51	
17	Truyền thông	-21.1	38	35	44	

Top 15 cổ phiếu có giá trị giao dịch đột biến 1 tuần									
Mã	Tên doanh nghiệp	Nhóm ngành	% Thay đổi				Thống kê giao dịch		
			Giá đóng cửa	%1D	%1W	%YTD	% Thay đổi GTGD	GTGD (VND tỷ)	Xu hướng
SSI	Chứng khoán SSI	Dịch vụ tài chính	26,950	0.9	0.2	3.5	71	1,370.9	
MSN	Tập đoàn Masan	Thực phẩm và đồ uống	70,400	2.5	1.7	0.6	146	814.5	
VIC	VinGroup	Bất động sản	51,400	6.9	21.4	26.8	135	833.8	
VHM	Vinhomes	Bất động sản	47,800	1.8	9.6	19.5	66	1,076.5	
VRE	Vincom Retail	Bất động sản	18,800	2.7	5.3	9.6	150	561.8	
VCG	VINACONEX	Xây dựng và Vật liệu	20,900	-5.4	-5.0	15.2	145	537.1	
STB	Sacombank	Ngân hàng	39,000	-1.9	-1.3	5.7	52	631.4	
DBC	Tập đoàn DABACO	Thực phẩm và đồ uống	30,350	0.7	-2.1	9.4	72	426.0	
VND	Chứng khoán VNDIRECT	Dịch vụ tài chính	14,950	-1.0	8.3	18.7	49	535.9	
VNM	VINAMILK	Thực phẩm và đồ uống	62,000	-0.3	-1.4	-2.2	94	317.8	
CTD	Xây dựng Cotecccons	Xây dựng và Vật liệu	84,900	-4.6	-11.6	23.6	86	313.9	
TCB	Techcombank	Ngân hàng	27,300	-2.0	-1.4	10.8	37	523.0	
SZC	Sonadezi Châu Đức	Bất động sản	44,800	-2.5	-2.1	5.7	134	224.0	
HDG	Tập đoàn Hà Đô	Bất động sản	27,950	0.0	0.9	-1.9	170	197.6	
HHV	Đầu tư Hạ tầng Giao thông Đèo Cả	Xây dựng và Vật liệu	12,500	-3.5	-2.3	7.3	95	244.8	

Top 10 cổ phiếu có khối lượng giao dịch đột biến 1 tuần									
Mã	Tên doanh nghiệp	Nhóm ngành	% thay đổi				Thống kê giao dịch		
			Giá đóng cửa	%1D	%1W	%YTD	% Thay đổi KLGD	Khối lượng giao dịch	Xu hướng
ST8	Đầu tư Phát triển ST8	Công nghệ Thông tin	8,660.0	6.9	7.3	25.3	7.7	8.66	
HDG	Tập đoàn Hà Đô	Bất động sản	27,950.0	0.0	0.9	-1.9	1.0	27.95	
FIR	Địa ốc First Real	Bất động sản	7,090.0	0.9	1.3	22.2	1.8	7.09	
HAR	BDS An Dương Thảo Điền	Bất động sản	3,500.0	3.2	2.6	3.9	3.0	3.50	
ACC	Đầu tư và XD Bình Dương ACC	Xây dựng và Vật liệu	14,500.0	0.0	0.0	-0.7	0.7	14.50	
APH	Tập đoàn An Phát Holdings	Hàng & Dịch vụ Công nghiệp	7,100.0	-1.1	-1.1	1.4	-1.1	7.10	
DAH	Tập đoàn Khách sạn Đông Á	Du lịch và Giải trí	3,500.0	-2.5	-2.5	2.9	-2.3	3.50	
PSH	Tại DT Dầu khí Nam Sông Hậu	Điện, nước & xăng dầu khí đốt	1,770.0	0.0	-19.2	-45.0	-12.0	1.77	
KOS	Công ty KOSY	Bất động sản	38,650.0	0.0	-2.0	0.5	-1.7	38.65	
VOS	Vận tải Biển Việt Nam	Hàng & Dịch vụ Công nghiệp	15,550.0	-3.4	-4.0	-8.5	-4.2	15.55	

Top mua bán ròng của khối ngoại trong ngày (tỷ đồng)				Giao dịch của khối ngoại (tỷ đồng)			
Top bán ròng		Top mua ròng		Ngày	Mua	Bán	Mua-Bán ròng
(157.61)	VCB	VIC	266.97	3/13/2025	2,521.6	2,368.9	152.7
(143.40)	VNM	SSI	133.65	3/12/2025	1,760.9	2,594.7	-833.8
(61.41)	HDB	CTG	89.19	3/11/2025	1,964.6	2,178.6	-214.0
(58.18)	PNJ	VHM	79.27	3/10/2025	1,850.7	2,428.0	-577.3
(43.69)	VPB	MSN	69.94	3/7/2025	2,069.7	2,215.3	-145.5
(33.76)	DGC	VRE	69.20	3/6/2025	2,854.5	2,422.6	431.9
(33.42)	BCM	VCI	56.15	3/5/2025	4,366.0	4,724.8	-358.9
(31.25)	SAB	MWG	41.36	3/4/2025	2,118.1	2,443.5	-325.4
(22.47)	SHB	HCM	40.31	3/3/2025	2,100.0	2,477.6	-377.7
(19.22)	PDR	GVR	38.88	2/28/2025	1,839.2	2,825.1	-985.9
				2/27/2025	1,385.6	2,025.1	-639.5
				2/26/2025	1,715.0	2,013.1	-298.1
				2/25/2025	1,839.4	2,180.2	-340.7
				2/24/2025	1,866.3	2,131.8	-265.5
				2/21/2025	1,313.0	1,507.3	-194.3
				2/20/2025	1,367.6	1,762.3	-394.7

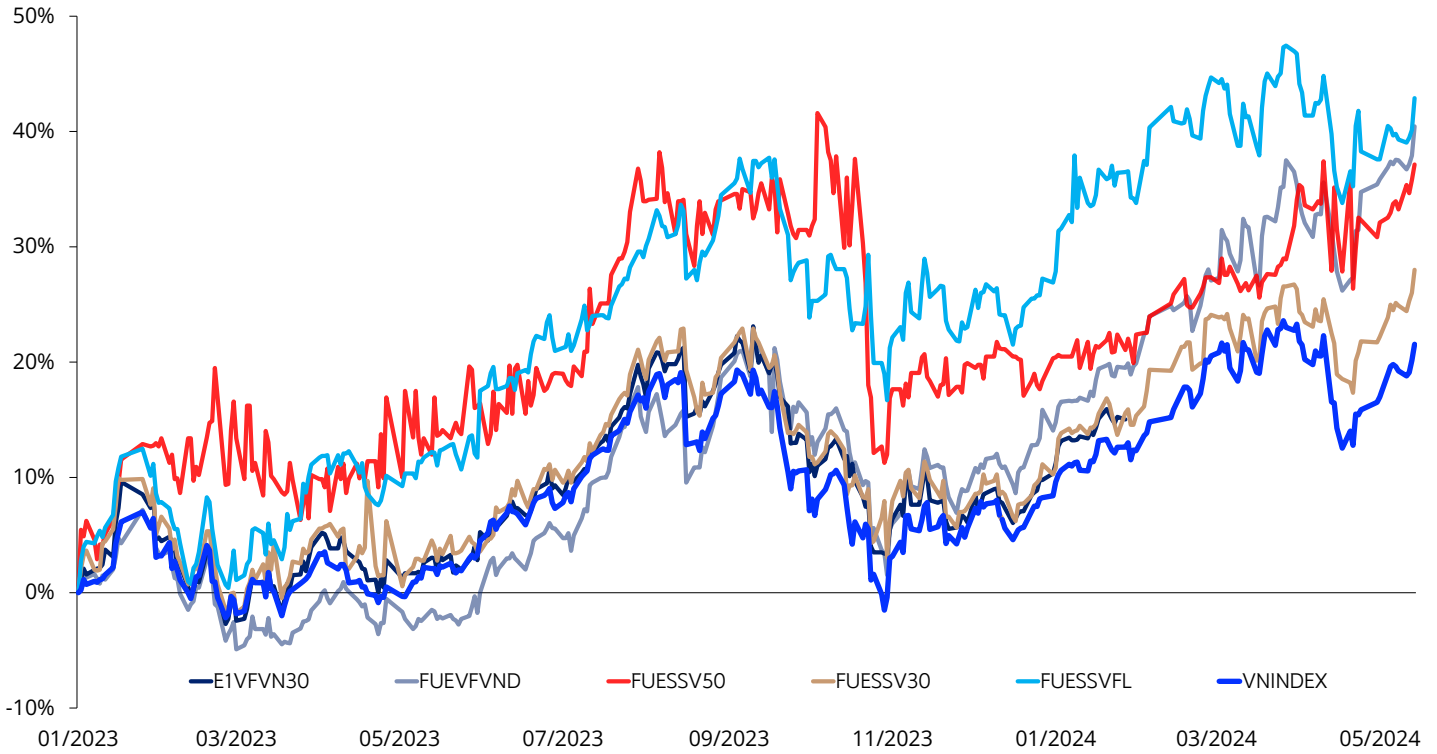
Nguồn: Filipro

# Chứng chỉ quỹ ETF

Thông kê giao dịch chứng chỉ quỹ ETF nội địa

Stt	Tên quỹ	Mã chứng chỉ quỹ	Giá (VND)	%1D	%1M	YTD	KLGD	GTGD (tỷ đồng)	Thanh khoản 20 phiên
1	DCVFMVN30 ETF Fund	E1VFN30	24,240	-0.3%	3.7%	3.2%	408,300	9.9	
2	SSIAM VNX50 ETF	FUESSV50	20,730	-0.7%	3.3%	3.1%	7,200	0.1	
3	SSIAM VNFIN LEAD ETF	FUESSVFL	23,240	-1.3%	3.4%	5.2%	274,600	6.4	
4	DCVFMVN Diamond ETF	FUEVFN30	32,920	-1.1%	1.6%	-1.8%	1,066,100	35.3	
5	VinaCapital VN100 ETF	FUEVN100	18,590	-0.2%	3.9%	3.7%	37,100	0.7	
6	SSIAM VN30 ETF	FUESSV30	17,200	-0.6%	3.6%	3.0%	6,500	0.1	
7	MAFN VN30 ETF	FUEMAV30	16,780	0.2%	4.3%	3.1%	6,800	0.1	
8	IPAAM VN100 ETF	FUEIP100	9,690	2.0%	2.0%	14.0%	2,100	0.0	
9	KIM Growth VN30 ETF	FUEKIV30	9,270	-0.1%	5.2%	3.3%	400	0.0	
10	DCVFMVN Mid Cap ETF	FUEDCMID	12,300	-0.8%	3.4%	2.5%	7,300	0.1	
11	KIM Growth VNFINSELECT ETF	FUEKIVFS	13,900	-1.3%	4.3%	6.1%	300	0.0	
12	MAFM VNDIAMOND ETF	FUEMAVND	14,090	0.0%	2.8%	-0.5%	2,400	0.0	
13	FPT CAPITAL VNX50 ETF	FUEFCV50	11,280	-0.2%	-0.4%	-4.6%	5,200	0.1	
14	KIM GROWTH VN DIAMOND ETF	FUEKIVND	12,430	n.a	1.9%	-1.1%	109,100	1.4	
15	Bao Viet Fund VN Diamond	FUEBFVND	n.a	n.a	n.a	n.a	0	n.a	
16	An Binh Fund VN Diamond	FUEABVND	10,200	0.0%	1.0%	6.3%	100	0.0	

Tỷ suất lợi nhuận của các ETF và VNINDEX



Thông kê chứng chỉ quỹ ETF nội địa

Stt	Tên quỹ	Công ty quản lý	Ngày thành lập	Mô phỏng chỉ số	Tài sản (triệu USD)	Dòng vốn ròng 1M (triệu USD)	Dòng vốn ròng 3M (triệu USD)	Tỷ suất lợi nhuận 1Y (%)	Độ lệch chuẩn 1Y (%)	Beta	Lợi suất cổ tức (%)	PB (x)	PE (x)	Tỷ trọng top 10 cổ phiếu (%)
1	DCVFMVN30 ETF Fund	DCVFM	8/14/2014	VN30TR	248.2	(293,747)	(768,795)	10.8	13.4	1.0	2.02	1.6	10.2	62.0
2	SSIAM VNX50 ETF	SSIAM	12/15/2014	VNX50IX	5.2	-	-	16.1	25.3	0.8	1.81	1.6	12.2	52.3
3	SSIAM VNFIN LEAD ETF	SSIAM	2/24/2020	VNFL	19.3	(2,089)	(28,106)	12.5	18.6	0.9	2.21	1.4	8.6	82.2
4	DCVFMVN Diamond ETF	DCVFM	5/12/2020	VND	482.1	(419,587)	(319,578)	8.9	16.2	1.0	2.13	1.8	11.7	81.6
5	VinaCapital VN100 ETF	Vinacapital	6/16/2020	VN100	0.013	-	-	8.8	14.2	0.9	1.67	1.6	11.4	46.5
6	SSIAM VN30 ETF	SSIAM	7/27/2020	VN30	7.0	-	-	10.3	16.7	0.9	1.75	1.7	10.6	62.2
7	MAFN VN30 ETF	MAFM	12/8/2020	VN30	31.6	20,853	229,800	11.8	15.1	1.0	n.a	n.a	n.a	n.a
8	IPAAM VN100 ETF	I.P.A	7/28/2021	VN100	1.9	-	-	22.7	48.7	0.8	1.82	1.5	11.5	49.2
9	KIM Growth VN30 ETF	KIM	1/6/2022	VN30TR	73.3	26,732	26,732	11.0	18.8	0.9	2.00	1.6	10.4	60.0
10	DCVFMVN Mid Cap ETF	DCVFM	9/29/2022	VNMidcap	14.4	(12,053)	(12,053)	3.9	21.9	0.9	1.38	1.5	15.4	38.6
11	KIM Growth VNFINSELECT ETF	KIM	11/3/2022	VNFS	13.4	-	-	17.0	21.2	0.9	1.96	1.4	8.8	71.2
12	MAFM VNDIAMOND ETF	MAFM	3/2/2023	VND	13.5	-	(15,225)	10.9	18.2	1.0	n.a	n.a	n.a	n.a
13	FPT CAPITAL VNX50 ETF	FPTF	5/25/2023	VNX50	n.a	-	-	-6.5	29.0	0.2	n.a	n.a	n.a	n.a
14	KIM GROWTH VN DIAMOND ETF	KIMF	4/24/2024	VNX50	4.1	n.a	n.a	n.a	n.a	0.9	2.04	1.8	11.8	82.1
15	Bao Viet Fund VN Diamond	BVF	8/11/2023	VN30	n.a	n.a	n.a	n.a	n.a	n.a	n.a	n.a	n.a	n.a
16	An Binh Fund VN Diamond	ABF	8/16/2024	VN30	n.a	n.a	n.a	n.a	n.a	0.5	n.a	n.a	n.a	n.a

Nguồn: Bloomberg

## SEOUL

Shinhan Securities Corp.  
Shinhan Investment Tower  
70, Youido-dong, Yongdeungpo-gu,  
Seoul, Korea 150-712  
Tel : (82-2) 3772-2700, 2702  
Fax : (82-2) 6671-7573

## NEW YORK

Shinhan Investment America Inc.  
1325 Avenue of the Americas Suite 702,  
New York, NY 10019  
Tel : (1-212) 397-4000  
Fax : (1-212) 397-0032

## HONG KONG

Shinhan Investment Asia Ltd.  
Unit 7705 A, Level 77  
International Commerce Centre  
1 Austin Road West  
Kowloon, Hong Kong  
Tel : (852) 3713-5333  
Fax : (852) 3713-5300

## INDONESIA

PT Shinhan Sekuritas Indonesia  
30th Floor, IFC 2, Jl. Jend. Sudirman Kav.  
22-23, Jakarta, Indonesia  
Tel : (62-21) 5140-1133  
Fax : (62-21) 5140-1599

## SHANGHAI

Shinhan Investment Corp.  
Shanghai Representative Office  
Room 104, Huaneng Union Mansion No.958,  
Luijiazui Ring Road, PuDong, Shanghai, China  
Tel : (86-21) 6888-9135/6  
Fax : (86-21) 6888-9139

## HO CHI MINH

Shinhan Securities Vietnam Co., Ltd.  
18th Floor, The Mett Tower, 15 Tran Bach Dang Street, Thu Thiem  
Ward, Thu Duc City, Ho Chi Minh City, Vietnam  
Tel : (84-8) 6299-8000  
Fax : (84-8) 6299-4232

## HA NOI

Shinhan Securities Vietnam Co., Ltd.  
Hanoi Branch  
2nd Floor, Leadvisors Building, No. 41A Ly Thai To, Ly Thai To Ward,  
Hoan Kiem District, Hanoi, Vietnam  
Tel : (84-8) 6299-8000



### Thông báo tuân thủ

- Tôi/chúng tôi, với tư cách là chuyên viên/các chuyên viên chuẩn bị bản báo cáo này, cam kết nội dung trình bày ở trên phản ánh chính xác quan điểm của tôi/chúng tôi về các chủ đề chứng khoán và tổ chức phát hành được thảo luận trong bài nghiên cứu. Hơn nữa, tôi/chúng tôi cũng xác nhận rằng bài báo cáo này được soạn thảo mà không phải chịu bất kỳ áp lực hoặc sự can thiệp bất hợp lý nào từ bên ngoài.
- Bản báo cáo này là tài liệu tham khảo cho đầu tư dựa trên các dữ liệu trong quá khứ, vì thế những biến động giá cổ phiếu trong tương lai có thể khác với các xu hướng đã được hình thành.
- Các dữ liệu này phản ánh chính xác quan điểm của người phụ trách nghiên cứu và phân tích về chứng khoán của doanh nghiệp, nhưng các quan điểm và những ước tính này có thể có sai sót. Vì vậy, việc lựa chọn cổ phiếu và đưa ra quyết định đầu tư cuối cùng nên phụ thuộc vào chính mỗi nhà đầu tư.
- Các dữ liệu nghiên cứu và phân tích chỉ được gửi tới cho khách hàng của chúng tôi, do đó không được phép sao chép, chuyển tiếp, hay gửi lại cho các đơn vị khác trong mọi trường hợp mà chưa được sự cho phép của chúng tôi.

### Miễn trừ trách nhiệm

- Báo cáo phân tích này và các tài liệu marketing dành cho thị trường / chứng khoán Việt Nam được thực hiện và phát hành bởi Phòng Phân Tích của Công ty Chứng Khoán Shinhan Việt Nam, công ty được cấp giấy phép đầu tư của Ủy ban Chứng khoán Nhà nước Việt Nam. Chuyên viên phân tích, người thực hiện và phát hành báo cáo phân tích này và các tài liệu marketing, được cấp chứng chỉ hành nghề và được quản lý bởi UBCKNN Việt Nam. Báo cáo này không được sao chụp, nhân bản hoặc xuất bản (toàn bộ hoặc từng phần) hoặc tiết lộ cho bất kỳ người nào khác mà không được sự chấp thuận bằng văn bản của Công ty Chứng Khoán Shinhan Việt Nam.
- Báo cáo này được viết nhằm mục đích chỉ cung cấp thông tin. Bản báo cáo này không nên và không được diễn giải như một đề nghị mua hoặc bán hoặc khuyến khích mua hoặc bán bất cứ khoản đầu tư nào. Khi xây dựng bản báo cáo này, chúng tôi hoàn toàn đã không cân nhắc về các mục tiêu đầu tư, tình hình tài chính hoặc các nhu cầu cụ thể của các nhà đầu tư. Cho nên khi đưa ra các quyết định đầu tư cho riêng mình, các nhà đầu tư nên dựa vào đánh giá cá nhân hoặc tư vấn của chuyên gia tư vấn tài chính độc lập của mình và tùy theo tình hình tài chính cá nhân, mục tiêu đầu tư và các quan điểm thích hợp khác trong từng hoàn cảnh. Công ty Chứng Khoán Shinhan Việt Nam không đảm bảo nhà đầu tư sẽ đạt được lợi nhuận hoặc được chia sẻ lợi nhuận từ các khoản đầu tư. Công ty Chứng Khoán Shinhan Việt Nam, hoặc các bên liên quan, và các nhân sự cấp cao, giám đốc và nhân viên tuyển bố miễn trừ trách nhiệm với các khoản lỗ hoặc tổn thất liên quan đến việc sử dụng toàn bộ hoặc một phần báo cáo này. Thông tin và nhận định có thể thay đổi bất cứ lúc nào mà không cần báo trước và có thể khác hoặc ngược với quan điểm được thể hiện trong các mảng kinh doanh khác của Công ty Chứng Khoán Shinhan Việt Nam. Quyết định đầu tư cuối cùng phải dựa trên các đánh giá cá nhân của khách hàng, và báo cáo phân tích này và các tài liệu marketing không thể được sử dụng như là chứng cứ cho các tranh chấp pháp lý liên quan đến các quyết định đầu tư.
- Bản quyền © 2020 của Công ty Chứng Khoán Shinhan Việt Nam. Báo cáo này không được sao chụp, nhân bản hoặc xuất bản (toàn bộ hoặc từng phần) hoặc tiết lộ cho bất kỳ người nào khác mà không được sự chấp thuận bằng văn bản của Công ty Chứng Khoán Shinhan Việt Nam.