

Chứng khoán Việt Nam

Thông tin thị trường chuyên sâu

Báo cáo ngày

Xu hướng thị trường:

Xanh vỏ đỏ lòng

Trong phiên giao dịch ngày thứ Tư, nhóm cổ phiếu ngân hàng và chứng khoán thu hút dòng tiền cùng khối lượng giao dịch lớn, giúp lan tỏa sắc xanh toàn thị trường. Tuy nhiên, áp lực chốt lời cùng tâm lý e ngại thị trường đảo chiều khiến thị trường điều chỉnh giảm và quay đầu về gần mốc tâm lý 1,300. Thanh khoản giao dịch vẫn duy trì ở mức cao hơn trung bình 20 ngày.

Kết thúc phiên giao dịch, chỉ số VN-Index giảm 7.20 điểm (-0.55%), đạt 1,304.71 điểm; HNX-Index giảm 1.94 điểm (-0.82%), đạt 235.41 điểm. Thanh khoản thị trường đạt 22.2 nghìn tỷ đồng, tương ứng khoảng 979.9 triệu cổ phiếu được giao dịch. Khối ngoại bán ròng 351.6 tỷ đồng, tập trung chủ yếu ở GMD, HPG, VIB.

VHM (+1.55%), VIC (+0.72%), MBB (+0.64%) là ba mã cổ phiếu đóng góp nhiều nhất vào sắc xanh của thị trường. CTG (-0.96%), GVR (-1.49%), HPG (-1.08%) là ba mã lấy đi nhiều điểm nhất của thị trường.

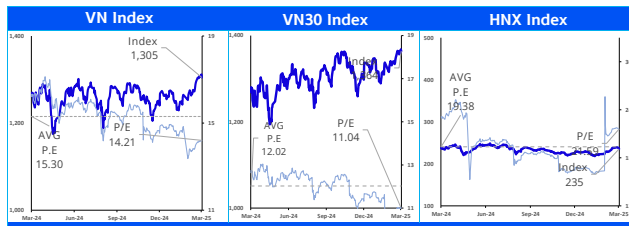
Vận tải, F&B, và Viễn thông là các nhóm ngành ảnh hưởng lớn nhất đến đà giảm của thị trường trong phiên hôm nay. Các mã tiêu biểu: ACV, VNM, MCH, VGI.

Góc nhìn kỹ thuật: VN-Index mở cửa với đà tăng mạnh, thậm chí đã vượt qua ngưỡng kháng cự 1.319 trong thời gian ngắn. Tuy nhiên, áp lực chốt lời gia tăng đáng kể tại vùng này đã khiến lực cầu suy yếu. Vùng kháng cự gần mốc tâm lý 1.320 không thu hút được lực mua đuổi từ nhà đầu tư đang quan sát bên ngoài, cho thấy động lực tăng có dấu hiệu chững lại. Diễn biến này trái ngược hoàn toàn so với phiên trước, báo hiệu khả năng thị trường đang bước vào giai đoạn tích lũy. VN-Index có thể đang thiết lập vùng dao động quanh khu vực này trước khi xác nhận xu hướng tăng tiếp diễn.

Kịch bản tích cực: VN-Index sideways với volume thấp và biên độ hẹp, phát đi tín hiệu tích cực đến lực cầu đang quan sát bên ngoài. Điều này có thể kích hoạt một đợt tăng giá mạnh mẽ với volume cải thiện trên đà tăng, VN-Index trong trường hợp này được kỳ vọng sẽ hướng tới vùng kháng cự 1,350.

Kịch bản tiêu cực: Lực cung chốt lời bán tháo mạnh mẽ và phá vỡ vùng hỗ trợ quan trọng 1,280-1,300 điểm. Chúng tôi đánh giá vùng hỗ trợ này có vai trò then chốt đối với sự tiếp diễn của xu hướng tăng, do ngưỡng hỗ trợ thể hiện trên cả đồ thị ngày (Daily chart), đồ thị tuần (Weekly chart). Một nhịp giảm giá quyết liệt có thể tác động tiêu cực đến tâm lý thị trường.

Chiến lược: Thị trường đang theo xu hướng trading sideway đi lên chủ đạo. Nếu trading ngắn hạn, nhà đầu tư có thể cân nhắc giải ngân khi VN-Index xuất hiện nhịp điều chỉnh quanh 1,280-1,300. Với chiến lược nắm giữ, nhà đầu tư có thể giải ngân thêm khi VN-Index vượt khỏi và bảo vệ thành công vùng 1,300 điểm.



Các chỉ số chính trên thị trường chứng khoán Việt Nam

Index	Giá	%ID	%1M	%1Yr.	PER	PBR	Vốn hóa
VN-Index	1,305	-0.5	2.8	2.7	14.2	1.7	5,476,518
VN30 Index	1,364	-0.3	2.4	6.5	11.0	1.6	3,816,943
VN Midcap	1,978	-1.2	2.4	4.5	17.8	1.5	1,036,128
VN Smallcap	1,497	-1.1	2.8	1.4	17.9	1.1	282,535
HNX Index	235	-0.8	3.3	-0.8	21.6	1.3	325,242
UpCom	99	-0.4	2.9	7.5	13.4	1.8	1,550,052

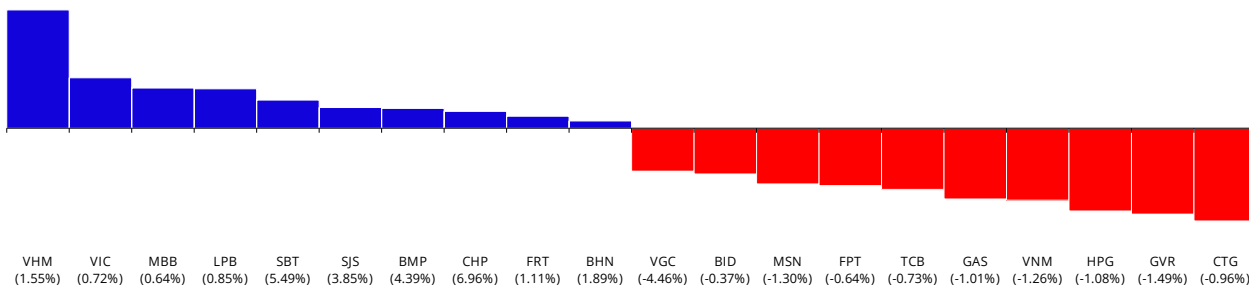
Nhóm ngành

Nhóm ngành	%ID	%1M	%YTD	%1 YR.	PER	PBR	Vốn hóa
Bán lẻ	0.1	-1.3	-2.3	1.2	26.1	3.4	127,243
Bảo hiểm	-0.1	8.8	9.7	25.4	16.8	1.7	55,274
Bất động sản	0.0	5.3	4.3	-7.2	14.2	1.1	713,416
CNTT	-0.6	-4.5	-8.2	43.6	26.3	5.5	223,284
Dầu khí	-1.8	7.8	42.7	8.7	23.8	2.6	68,846
Dịch vụ tài chính	-1.6	7.2	5.8	-4.2	19.7	1.5	204,238
Tiền ích	-0.7	1.1	0.8	-6.8	19.3	1.9	291,661
Du lịch và Giải trí	-0.6	0.2	-2.8	27.5	13.5	10.2	125,262
Hàng & DV CN	-0.8	2.2	3.6	4.8	13.8	1.6	150,518
Hàng CN & Gia dụng	-1.2	-2.3	-4.3	0.9	14.4	1.8	59,407
Hóa chất	-1.4	7.3	4.8	7.4	9.3	2.1	241,731
Ngân hàng	-0.3	3.2	5.3	6.6	9.2	1.5	2,230,582
Ô tô và phụ tùng	-0.8	3.5	3.1	-5.3	22.6	1.2	14,838
Tài nguyên Cơ bản	-1.1	2.5	2.3	-5.2	17.1	1.4	224,222
Thẩm mỹ & Đồ uống	-0.8	2.0	-0.2	-5.2	20.8	2.5	431,746
Truyền thông	-4.4	4.3	15.2	80.7	20.9	1.8	3,433
Xây dựng và Vật liệu	-1.4	2.8	7.5	1.3	23.9	1.5	135,528
Y tế	-0.2	-0.8	-1.3	9.9	18.2	2.1	39,581

Tiền tệ và hàng hóa

Tỷ giá	%ID	%1W	%1M	%3M	%YTD	%1Yr.
Dollar index	105	-0.8	-1.4	-2.5	-0.7	-3.3
USD/JPY	149	-0.4	0.1	-2.2	-0.6	-5.1
USD/CNY	7	-0.1	0.0	-0.2	0.0	-0.6
KRW/USD	1,448	-0.7	1.0	0.3	2.2	-1.6
EUR/USD	1	-0.7	-2.0	-2.8	-1.1	-3.3
USD/VND	25,500	-0.3	-0.2	1.3	0.4	0.1
Dầu thô	68	-0.7	-1.3	-4.6	-0.8	-5.5
Xăng	237	8.0	21.6	15.6	22.7	18.4
Khí đốt	4	-1.8	9.3	27.1	38.7	17.5
Than	99	-2.5	-3.3	-11.0	-25.7	-21.0
Vàng	2,920	0.1	0.1	1.8	10.9	11.3
Thép cuộn	3,401	-0.1	0.1	-1.5	-4.3	-2.0

Đóng góp vào VN Index



[Analyst]
Phuc Nguyen
(84-28) 6299 - 8025
phuc.nh@shinhan.com

[Analyst]
Ngoc Le
(84-28) 6299 - 8017
ngoc.lh@shinhan.com

Theo dõi Zalo của SSV để cập nhật báo cáo mới nhất



Quét mã QR hoặc click để theo dõi

Điểm tin thị trường

Tin tức nổi bật

- TV2 - Xây dựng:** Công ty CP Tư vấn điện 2 (PECC2) thuộc Tập đoàn Điện lực Việt Nam vừa có văn bản gửi lãnh đạo tỉnh Lâm Đồng về việc kiến nghị bổ sung Dự án Thủy điện tích năng Ka Đô vào Quy hoạch điện VIII điều chỉnh.
- ACV - Hàng không:** Tổng Công ty Cảng hàng không Việt Nam (ACV) vừa điều chỉnh dự án Xây dựng Nhà ga hành khách T2 - Cảng hàng không quốc tế Cát Bi (Hải Phòng), nâng tổng mức đầu tư của dự án lên 2,689.8 tỷ đồng.
- KSF - Bất động sản:** Sunshine Group (HNX: KSF) vừa công bố thương vụ M&A quan trọng, nhận chuyển nhượng dự án Noble Palace Riverside - đại đô thị sinh thái ven sông quy mô 250 ha.
- GEX - Công nghiệp:** CTCP Tập đoàn Gelex vừa công bố thông tin về việc đã nhận đơn xin từ nhiệm vị trí Thành viên HĐQT của ông Nguyễn Văn Tuấn trong nhiệm kỳ 2021-2026.
- BFC - Hóa chất:** Phân bón Bình Điền bị phạt do khai sai nhưng không dẫn đến tăng số tiền thuế giá trị gia tăng được hoàn (từ tháng 7/2015 đến tháng 12/2020) với số tiền phạt là 8 triệu đồng.
- LIG - Công nghiệp:** HĐQT CTCP Licogi 13 vừa thông báo nghị quyết về việc chuyển nhượng 100% vốn của CTCP Licogi13 - Cơ giới hạ tầng (Licogi13 - IMC) cho 2 nhà đầu tư cá nhân.
- KBC - Bất động sản KCN:** Sau điều chỉnh quy hoạch, tổng số tiền sử dụng đất của dự án Trảng Cát là hơn 17,794 tỷ đồng, tăng hơn 6,854 tỷ đồng so với trước.
- BCG - Công nghiệp:** CTCP Chứng khoán Everest vừa thông báo bán giải chấp chứng khoán ký quỹ, là 6.5 triệu cổ phiếu BCG thuộc sở hữu của ông Nguyễn Thanh Hùng - Phó Chủ tịch HĐQT tập đoàn Bamboo Capital.
- BAX - Công nghiệp:** Năm 2025, BAX đặt kế hoạch lợi nhuận sau thuế giữ nguyên so với năm 2024, ở mức gần 27 tỷ đồng. Doanh nghiệp dự kiến sẽ dành hơn 205 tỷ đồng để đầu tư, chủ yếu tập trung vào khu công nghiệp Bàu Xéo trong năm nay.

Cổ phiếu nổi bật trong ngày

Tổng CTCP Khoan và Dịch vụ khoan Dầu khí - PVD

PVD - Dầu khí: Ngày 28/2/2025, giàn khoan PV DRILLING VI đạt thành tích vận hành an toàn (Zero LTI) 10 năm liên tục được công nhận bởi Hiệp hội các Nhà thầu khoan quốc tế (IADC - International Association of Drilling Contractors).



Xu hướng dòng tiền

Luận chuyển dòng tiền giữa các nhóm ngành (tỷ đồng)							
STT	Nhóm ngành	% Thay đổi thanh khoản trung bình 1 tuần	3/4/2025	3/5/2025	TB 1 tuần	Xu hướng 20 phiên	
1	Y tế	57.4	49	96	61		
2	Bán lẻ	24.5	536	623	501		
3	Hàng cá nhân & Gia dụng	21.2	169	193	159		
4	Du lịch và Giải trí	10.7	150	143	129		
5	Ngân hàng	9.3	4,975	4,360	3,990		
6	Truyền thông	4.2	111	65	63		
7	Điện, nước & xăng dầu khí đốt	-0.7	231	195	197		
8	Hàng & Dịch vụ Công nghiệp	-3.0	1,284	1,007	1,039		
9	Dịch vụ tài chính	-4.1	3,469	2,981	3,107		
10	Bất động sản	-5.4	3,115	2,579	2,726		
11	Ô tô và phụ tùng	-6.8	106	90	97		
12	Bảo hiểm	-9.3	49	54	60		
13	Hóa chất	-9.5	858	756	836		
14	Thực phẩm và đồ uống	-10.4	1,608	1,237	1,381		
15	Dầu khí	-10.8	225	230	257		
16	Công nghệ Thông tin	-15.4	561	456	538		
17	Xây dựng và Vật liệu	-15.7	1,148	891	1,057		

Top 15 cổ phiếu có giá trị giao dịch đột biến 1 tuần									
Mã	Tên doanh nghiệp	Nhóm ngành	% Thay đổi				Thống kê giao dịch		
			Giá đóng cửa	%1D	%1W	%YTD	% Thay đổi GTGD	GTGD (VND tỷ)	Xu hướng
MBB	MBBank	Ngân hàng	23,550	0.6	1.5	7.9	103	719.5	
VIB	VIBBank	Ngân hàng	21,000	-0.5	1.9	6.6	72	444.0	
MSN	Tập đoàn Masan	Thực phẩm và đồ uống	68,200	-1.3	-0.1	-2.6	57	431.3	
ACB	ACB	Ngân hàng	26,150	0.0	0.8	1.4	93	307.7	
VHM	Vinhomes	Bất động sản	42,700	1.5	4.9	6.7	42	456.9	
EIB	Eximbank	Ngân hàng	22,000	-1.1	5.8	14.0	58	326.2	
VIX	Chứng khoán VIX	Dịch vụ tài chính	11,100	-3.5	-3.1	12.7	19	682.9	
MWG	Thế giới di động	Bán lẻ	59,600	0.2	1.5	-2.3	33	430.0	
VPB	VPBank	Ngân hàng	19,000	-0.5	-1.3	-1.0	40	307.2	
GMD	Gemadep	Hàng & Dịch vụ Công nghiệp	60,000	-1.8	-1.8	-8.0	104	148.3	
SBT	Mía đường Thành Thành Công - Biên Hòa	Thực phẩm và đồ uống	14,400	5.5	5.5	20.9	208	102.2	
STB	Sacombank	Ngân hàng	38,800	-1.0	0.6	5.1	19	377.2	
NLG	BDS Nam Long	Bất động sản	32,900	-3.5	0.0	-10.0	51	176.6	
VRE	Vincom Retail	Bất động sản	17,750	0.3	3.5	3.5	36	227.1	
BMP	Nhựa Bình Minh	Xây dựng và Vật liệu	125,900	4.4	4.0	-4.0	241	81.5	

Top 10 cổ phiếu có khối lượng giao dịch đột biến 1 tuần									
Mã	Tên doanh nghiệp	Nhóm ngành	% thay đổi				Thống kê giao dịch		
			Giá đóng cửa	%1D	%1W	%YTD	% Thay đổi KLGD	Khối lượng giao dịch	Xu hướng
BMP	Nhựa Bình Minh	Xây dựng và Vật liệu	125,900.0	4.4	4.0	-4.0	5.0	125.90	
NAF	Nafoods Group	Thực phẩm và đồ uống	21,100.0	2.9	7.9	6.0	4.0	21.10	
SBT	Mía đường Thành Thành Công - Biên Hòa	Thực phẩm và đồ uống	14,400.0	5.5	5.5	20.9	5.9	14.40	
MBB	MBBank	Ngân hàng	23,550.0	0.6	1.5	7.9	1.7	23.55	
TNH	Bệnh viện Quốc tế Thái Nguyên	Y tế	19,400.0	2.4	-1.8	5.7	1.1	19.40	
JVC	Đầu tư và Phát triển Y tế Việt Nhật	Y tế	4,720.0	6.8	4.0	24.2	4.4	4.72	
LSS	Mía đường Lam Sơn	Thực phẩm và đồ uống	10,950.0	1.4	-1.4	-1.5	-0.1	10.95	
TCI	Chứng khoán Thành Công	Dịch vụ tài chính	9,700.0	-2.6	-2.8	9.0	-1.7	9.70	
LGL	Long Giang Land	Bất động sản	2,960.0	-3.9	-10.6	16.1	-6.0	2.96	
GMD	Gemadep	Hàng & Dịch vụ Công nghiệp	60,000.0	-1.8	-1.8	-8.0	-1.5	60.00	

Top mua bán ròng của khối ngoại trong ngày (tỷ đồng)				Giao dịch của khối ngoại (tỷ đồng)			
Top bán ròng		Top mua ròng		Ngày	Mua	Bán	Mua-Bán ròng
(97.97)	GMD	MWG	140.85	3/5/2025	4,366.9	4,722.4	-355.5
(96.03)	HPG	TNH	113.23	3/4/2025	2,118.1	2,443.5	-325.4
(76.39)	VIB	VHM	73.36	3/3/2025	2,100.0	2,477.6	-377.7
(74.25)	NLG	CTG	60.99	2/28/2025	1,839.2	2,825.1	-985.9
(66.17)	VCB	VCI	52.00	2/27/2025	1,385.6	2,025.1	-639.5
(61.99)	TPB	KBC	47.04	2/26/2025	1,715.0	2,013.1	-298.1
(48.41)	HDB	SSI	21.59	2/25/2025	1,839.4	2,180.2	-340.7
(31.55)	VNM	EIB	19.60	2/24/2025	1,866.3	2,131.8	-265.5
(28.79)	FUEVFVND	SBT	16.45	2/21/2025	1,313.0	1,507.3	-194.3
(28.56)	MSN	TCB	14.11	2/20/2025	1,367.6	1,762.3	-394.7
				2/19/2025	1,979.0	1,625.6	353.4
				2/18/2025	1,365.0	1,508.8	-143.8
				2/17/2025	1,195.7	1,796.8	-601.1
				2/14/2025	1,530.1	1,709.4	-179.3
				2/13/2025	1,094.2	1,327.1	-232.9
				2/12/2025	945.1	1,353.6	-408.5

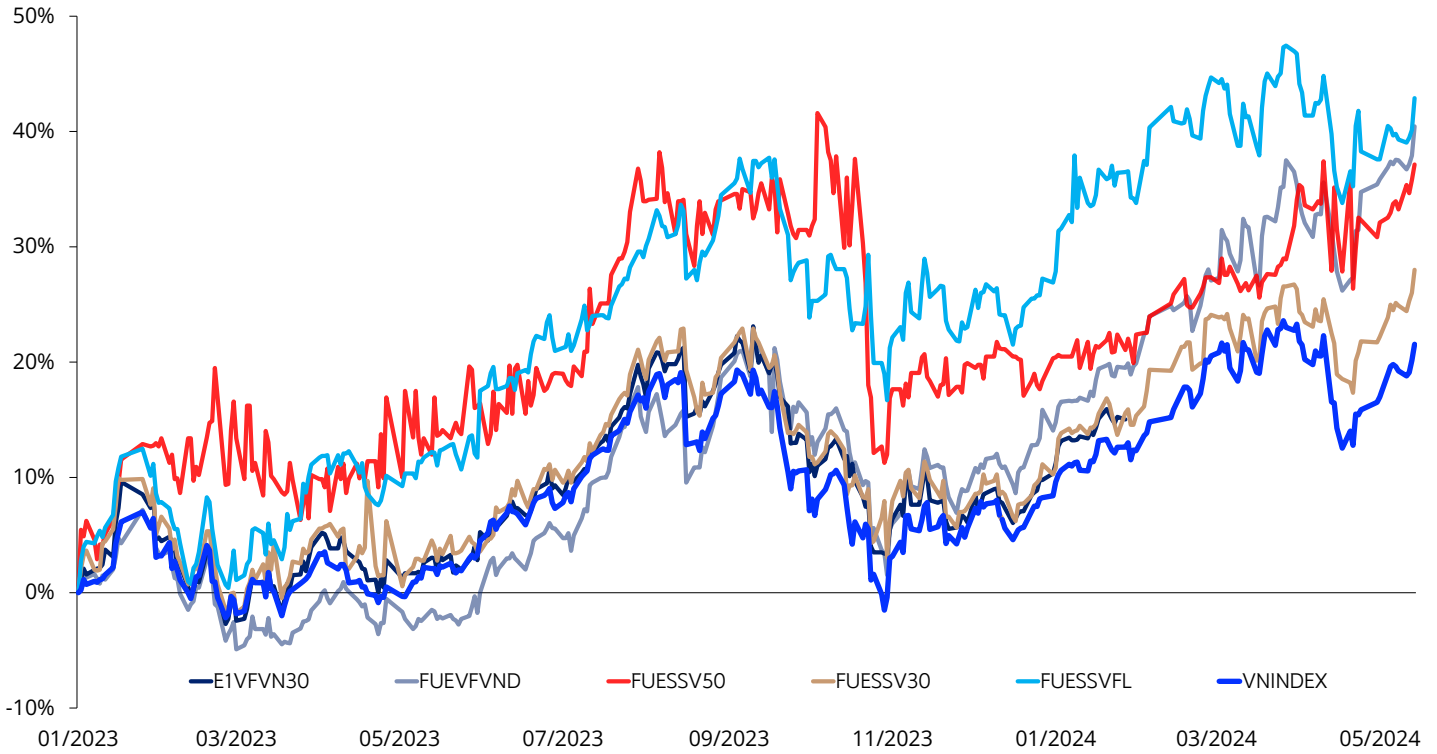
Nguồn: Flnpro

Chứng chỉ quỹ ETF

Thông kê giao dịch chứng chỉ quỹ ETF nội địa

Stt	Tên quỹ	Mã chứng chỉ quỹ	Giá (VND)	%1D	%1M	YTD	KLGD	GTGD (tỷ đồng)	Thanh khoản 20 phiên
1	DCVFMVN30 ETF Fund	E1VFN30	23,880	0.2%	2.7%	1.7%	1,507,000	36.0	
2	SSIAM VNX50 ETF	FUESSV50	20,590	0.2%	2.4%	2.4%	20,100	0.4	
3	SSIAM VNFIN LEAD ETF	FUESSVFL	23,010	-0.1%	4.5%	4.1%	642,500	14.9	
4	DCVFMVN Diamond ETF	FUEVFN30	32,920	-0.4%	0.2%	-1.8%	1,782,800	58.8	
5	VinaCapital VN100 ETF	FUEVN100	18,390	0.0%	2.9%	2.6%	77,300	1.4	
6	SSIAM VN30 ETF	FUESSV30	16,970	-0.1%	2.7%	1.6%	11,200	0.2	
7	MAFN VN30 ETF	FUEMAV30	16,550	0.7%	2.6%	1.7%	1,400	0.0	
8	IPAAM VN100 ETF	FUEIP100	9,280	0.0%	9.4%	9.2%	5,700	0.1	
9	KIM Growth VN30 ETF	FUEKIV30	9,110	-0.4%	2.7%	1.6%	32,400	0.3	
10	DCVFMVN Mid Cap ETF	FUEDCMID	12,380	-0.6%	3.3%	3.2%	30,700	0.4	
11	KIM Growth VNFINSELECT ETF	FUEKIVFS	13,820	0.1%	5.5%	5.5%	500	0.0	
12	MAFM VNDIAMOND ETF	FUEMAVND	13,960	0.2%	1.0%	-1.4%	300	0.0	
13	FPT CAPITAL VNX50 ETF	FUEFCV50	11,490	1.2%	-0.1%	-2.8%	5,000	0.1	
14	KIM GROWTH VN DIAMOND ETF	FUEKIVND	12,340	n.a	0.5%	-1.8%	121,100	1.5	
15	Bao Viet Fund VN Diamond	FUEBFVND	n.a	n.a	n.a	n.a	0	n.a	
16	An Binh Fund VN Diamond	FUEABVND	10,150	0.0%	0.5%	5.7%	100	0.0	

Tỷ suất lợi nhuận của các ETF và VNINDEX



Thông kê chứng chỉ quỹ ETF nội địa

Stt	Tên quỹ	Công ty quản lý	Ngày thành lập	Mô phỏng chỉ số	Tài sản (triệu USD)	Dòng vốn ròng 1M (triệu USD)	Dòng vốn ròng 3M (triệu USD)	Tỷ suất lợi nhuận 1Y (%)	Độ lệch chuẩn 1Y (%)	Beta	Lợi suất cổ tức (%)	PB (x)	PE (x)	Tỷ trọng top 10 cổ phiếu (%)
1	DCVFMVN30 ETF Fund	DCVFM	8/14/2014	VN30TR	244.9	(437,375)	(674,522)	8.5	13.8	1.0	2.02	1.6	10.2	62.0
2	SSIAM VNX50 ETF	SSIAM	12/15/2014	VNX50IX	5.1	-	-	13.1	25.3	0.8	1.81	1.6	12.2	52.3
3	SSIAM VNFIN LEAD ETF	SSIAM	2/24/2020	VNFL	17.7	(27,563)	(44,619)	9.8	19.1	1.0	2.25	1.4	8.4	82.7
4	DCVFMVN Diamond ETF	DCVFM	5/12/2020	VND	476.7	(203,538)	(132,704)	9.7	16.3	1.0	2.13	1.8	11.7	81.6
5	VinaCapital VN100 ETF	Vinacapital	6/16/2020	VN100	0.013	-	-	7.5	14.7	0.9	1.67	1.6	11.4	46.5
6	SSIAM VN30 ETF	SSIAM	7/27/2020	VN30	6.8	-	-	8.9	16.8	0.9	1.78	1.6	10.4	62.6
7	MAFN VN30 ETF	MAFM	12/8/2020	VN30	30.7	20,853	293,950	9.2	15.4	1.0	n.a	n.a	n.a	n.a
8	IPAAM VN100 ETF	I.P.A	7/28/2021	VN100	1.9	-	-	18.2	48.7	0.8	1.82	1.5	11.5	49.2
9	KIM Growth VN30 ETF	KIM	1/6/2022	VN30TR	71.7	26,732	26,732	9.0	19.3	0.9	2.00	1.6	10.4	60.0
10	DCVFMVN Mid Cap ETF	DCVFM	9/29/2022	VNMidcap	14.3	(12,053)	(12,053)	5.8	22.1	0.9	1.47	1.5	15.1	36.0
11	KIM Growth VNFINSELECT ETF	KIM	11/3/2022	VNFS	13.1	-	-	14.4	21.1	0.9	1.99	1.4	8.7	71.0
12	MAFM VNDIAMOND ETF	MAFM	3/2/2023	VND	13.2	-	(15,225)	10.4	18.1	1.0	n.a	n.a	n.a	n.a
13	FPT CAPITAL VNX50 ETF	FPTF	5/25/2023	VNX50	n.a	-	-	-6.8	30.0	0.2	n.a	n.a	n.a	n.a
14	KIM GROWTH VN DIAMOND ETF	KIMF	4/24/2024	VNX50	4.1	n.a	n.a	n.a	n.a	0.9	2.05	1.8	11.8	81.8
15	Bao Viet Fund VN Diamond	BVF	8/11/2023	VN30	n.a	n.a	n.a	n.a	n.a	n.a	n.a	n.a	n.a	n.a
16	An Binh Fund VN Diamond	ABF	8/16/2024	VN30	n.a	n.a	n.a	n.a	n.a	0.5	n.a	n.a	n.a	n.a

Nguồn: Bloomberg

SEOUL

Shinhan Securities Corp.
Shinhan Investment Tower
70, Youido-dong, Yongsungpo-gu,
Seoul, Korea 150-712
Tel : (82-2) 3772-2700, 2702
Fax : (82-2) 6671-7573

NEW YORK

Shinhan Investment America Inc.
1325 Avenue of the Americas Suite 702,
New York, NY 10019
Tel : (1-212) 397-4000
Fax : (1-212) 397-0032

HONG KONG

Shinhan Investment Asia Ltd.
Unit 7705 A, Level 77
International Commerce Centre
1 Austin Road West
Kowloon, Hong Kong
Tel : (852) 3713-5333
Fax : (852) 3713-5300

INDONESIA

PT Shinhan Sekuritas Indonesia
30th Floor, IFC 2, Jl. Jend. Sudirman Kav.
22-23, Jakarta, Indonesia
Tel : (62-21) 5140-1133
Fax : (62-21) 5140-1599

SHANGHAI

Shinhan Investment Corp.
Shanghai Representative Office
Room 104, Huaneng Union Mansion No.958,
Luijiazui Ring Road, PuDong, Shanghai, China
Tel : (86-21) 6888-9135/6
Fax : (86-21) 6888-9139

HO CHI MINH

Shinhan Securities Vietnam Co., Ltd.
18th Floor, The Mett Tower, 15 Tran Bach Dang Street, Thu Thiem
Ward, Thu Duc City, Ho Chi Minh City, Vietnam
Tel : (84-8) 6299-8000
Fax : (84-8) 6299-4232

HA NOI

Shinhan Securities Vietnam Co., Ltd.
Hanoi Branch
2nd Floor, Leadvisors Building, No. 41A Ly Thai To, Ly Thai To Ward,
Hoan Kiem District, Hanoi, Vietnam
Tel : (84-8) 6299-8000



Thông báo tuân thủ

- Tôi/chúng tôi, với tư cách là chuyên viên/các chuyên viên chuẩn bị bản báo cáo này, cam kết nội dung trình bày ở trên phản ánh chính xác quan điểm của tôi/chúng tôi về các chủ đề chứng khoán và tổ chức phát hành được thảo luận trong bài nghiên cứu. Hơn nữa, tôi/chúng tôi cũng xác nhận rằng bài báo cáo này được soạn thảo mà không phải chịu bất kỳ áp lực hoặc sự can thiệp bất hợp lý nào từ bên ngoài.
- Bản báo cáo này là tài liệu tham khảo cho đầu tư dựa trên các dữ liệu trong quá khứ, vì thế những biến động giá cổ phiếu trong tương lai có thể khác với các xu hướng đã được hình thành.
- Các dữ liệu này phản ánh chính xác quan điểm của người phụ trách nghiên cứu và phân tích về chứng khoán của doanh nghiệp, nhưng các quan điểm và những ước tính này có thể có sai sót. Vì vậy, việc lựa chọn cổ phiếu và đưa ra quyết định đầu tư cuối cùng nên phụ thuộc vào chính mỗi nhà đầu tư.
- Các dữ liệu nghiên cứu và phân tích chỉ được gửi tới cho khách hàng của chúng tôi, do đó không được phép sao chép, chuyển tiếp, hay gửi lại cho các đơn vị khác trong mọi trường hợp mà chưa được sự cho phép của chúng tôi.

Miễn trừ trách nhiệm

- Báo cáo phân tích này và các tài liệu marketing dành cho thị trường / chứng khoán Việt Nam được thực hiện và phát hành bởi Phòng Phân Tích của Công ty Chứng Khoán Shinhan Việt Nam, công ty được cấp giấy phép đầu tư của Ủy ban Chứng khoán Nhà nước Việt Nam. Chuyên viên phân tích, người thực hiện và phát hành báo cáo phân tích này và các tài liệu marketing, được cấp chứng chỉ hành nghề và được quản lý bởi UBCKNN Việt Nam. Báo cáo này không được sao chụp, nhân bản hoặc xuất bản (toàn bộ hoặc từng phần) hoặc tiết lộ cho bất kỳ người nào khác mà không được sự chấp thuận bằng văn bản của Công ty Chứng Khoán Shinhan Việt Nam.
- Báo cáo này được viết nhằm mục đích chỉ cung cấp thông tin. Bản báo cáo này không nên và không được diễn giải như một đề nghị mua hoặc bán hoặc khuyến khích mua hoặc bán bất cứ khoản đầu tư nào. Khi xây dựng bản báo cáo này, chúng tôi hoàn toàn đã không cân nhắc về các mục tiêu đầu tư, tình hình tài chính hoặc các nhu cầu cụ thể của các nhà đầu tư. Cho nên khi đưa ra các quyết định đầu tư cho riêng mình, các nhà đầu tư nên dựa vào đánh giá cá nhân hoặc tư vấn của chuyên gia tư vấn tài chính độc lập của mình và tùy theo tình hình tài chính cá nhân, mục tiêu đầu tư và các quan điểm thích hợp khác trong từng hoàn cảnh. Công ty Chứng Khoán Shinhan Việt Nam không đảm bảo nhà đầu tư sẽ đạt được lợi nhuận hoặc được chia sẻ lợi nhuận từ các khoản đầu tư. Công ty Chứng Khoán Shinhan Việt Nam, hoặc các bên liên quan, và các nhân sự cấp cao, giám đốc và nhân viên tuyển bố miễn trừ trách nhiệm với các khoản lỗ hoặc tổn thất liên quan đến việc sử dụng toàn bộ hoặc một phần báo cáo này. Thông tin và nhận định có thể thay đổi bất cứ lúc nào mà không cần báo trước và có thể khác hoặc ngược với quan điểm được thể hiện trong các mảng kinh doanh khác của Công ty Chứng Khoán Shinhan Việt Nam. Quyết định đầu tư cuối cùng phải dựa trên các đánh giá cá nhân của khách hàng, và báo cáo phân tích này và các tài liệu marketing không thể được sử dụng như là chứng cứ cho các tranh chấp pháp lý liên quan đến các quyết định đầu tư.
- Bản quyền © 2020 của Công ty Chứng Khoán Shinhan Việt Nam. Báo cáo này không được sao chụp, nhân bản hoặc xuất bản (toàn bộ hoặc từng phần) hoặc tiết lộ cho bất kỳ người nào khác mà không được sự chấp thuận bằng văn bản của Công ty Chứng Khoán Shinhan Việt Nam.