

Chứng khoán Việt Nam

Thông tin thị trường chuyên sâu

Báo cáo ngày

Xu hướng thị trường:

Cạn kiệt thanh khoản

Trong phiên giao dịch ngày thứ Năm, thị trường âm ảm khi sắc đỏ bao phủ ở hầu hết các nhóm ngành. Nhóm mã trụ Vin thu hút dòng tiền nhưng vẫn chưa đủ để hạ nhiệt thị trường. Tâm lý chung thị trường vẫn thận trọng, ghi nhận tổng thanh khoản giao dịch ở mức thấp kỷ lục phiên phiên hôm nay.

Kết thúc phiên giao dịch, chỉ số VN-Index giảm 5.25 điểm (-0.42%), đạt 1,245.77 điểm; HNX-Index tăng 0.07 điểm (+0.03%), đạt 221.94 điểm. Thanh khoản thị trường đạt 7.5 nghìn tỷ đồng, tương ứng khoảng 336.3 triệu cổ phiếu được giao dịch. Khối ngoại bán ròng 439.53 tỷ đồng, tập trung chủ yếu ở STB, VNM, SSI.

VHM (+1.0%), VIC (+0.62%), PLX (+1.83%) là ba mã cổ phiếu đóng góp nhiều nhất vào sắc xanh của thị trường. HDB (-4.08%), VCB (-0.54%), BID (-0.99%) là ba mã lấy đi nhiều điểm nhất của thị trường.

Vận tải, Dịch vụ chuyên biệt và thương mại là các nhóm ngành giúp cân bằng thị trường trong phiên hôm nay. Các mã tiêu biểu: MVN, VTP, VEF.

Góc nhìn kỹ thuật: VN-Index giảm nhẹ với thanh khoản thấp. Cả phe bán và phe mua đang thiếu động lực để hành động trong giai đoạn này. Thời điểm trước Tết Âm Lịch và khoảng trống thông tin trước kết quả kinh doanh Q4/2024 là lý do chính giải thích cho thanh khoản sụt giảm trong các phiên gần đây. VN-Index đang giao dịch với biên độ nhỏ, quanh vùng EMA200, nhà đầu tư chú ý những phiên tăng (biên độ rộng) với thanh khoản cải thiện. Đây sẽ là tín hiệu tốt xác nhận sóng tăng của thị trường.

Ở kịch bản tiêu cực hơn, VN-Index tiếp tục đánh mất EMA200 với áp lực bán mạnh cùng thân nến rộng, diễn biến này gửi tín hiệu rằng xu hướng giảm vẫn đang chiếm ưu thế.

Chiến lược: Thị trường hiện vẫn đang giao dịch xu hướng sideway chủ đạo. Chiến lược giao dịch ngắn (tỷ trọng cổ phiếu quanh 50%) vẫn được ưu tiên cho đến khi xu hướng tăng được xác nhận và VN-Index vượt 1,300 điểm. Ngưỡng hỗ trợ và kháng cự mạnh hiện đang tương ứng 1,200 điểm và 1,300 điểm.



Các chỉ số chính trên thị trường chứng khoán Việt Nam

Index	Giá	%ID	%1M	%1Yr.	PER	PBR	Vốn hóa
VN-Index	1,246	-0.4	-2.2	7.5	14.6	1.7	5,153,133
VN30 Index	1,311	-0.4	-1.9	13.0	11.5	1.6	3,583,223
VN Midcap	1,842	-0.5	-3.5	5.6	17.6	1.5	1,004,533
VN Smallcap	1,409	-0.5	-2.4	0.5	17.9	1.0	260,075
HNX Index	222	0.0	-3.2	-4.5	16.1	1.1	301,045
UpCom	93	-0.5	0.2	6.1	13.4	1.8	1,535,824

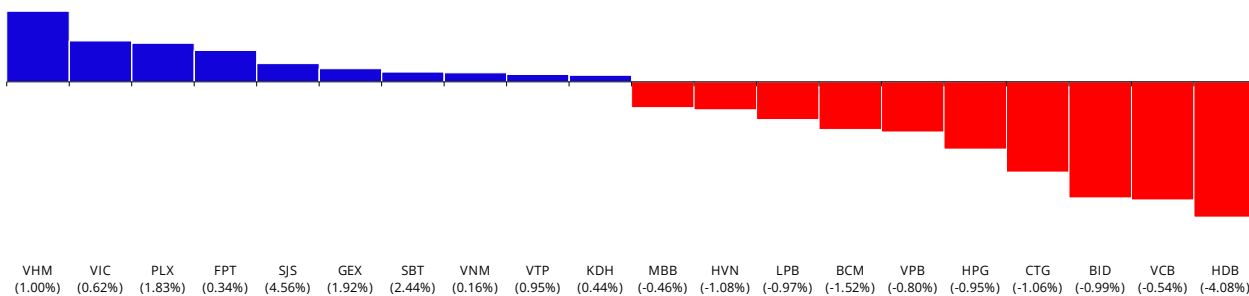
Nhóm ngành

Nhóm ngành	%ID	%1M	%YTD	%1 YR.	PER	PBR	Vốn hóa
Bán lẻ	-0.5	-4.6	-4.4	1.3	244.0	3.8	124,464
Bảo hiểm	-0.7	-4.9	-3.2	19.0	15.9	1.6	48,764
Bất động sản	0.1	-2.9	-0.4	-7.3	13.4	1.2	681,288
CNTT	0.3	1.0	-2.6	72.2	34.4	6.7	237,056
Dầu khí	1.5	-4.0	42.7	5.0	21.8	2.4	61,866
Dịch vụ tài chính	-1.0	-7.9	-5.2	-2.3	20.5	1.7	183,145
Tiền ích	-0.1	-2.4	-1.8	-5.9	14.7	1.8	284,371
Du lịch và Giải trí	-0.5	-0.9	-2.4	31.0	n.a	33.5	125,778
Hàng & DV CN	0.1	-2.7	-2.7	9.2	15.0	1.7	141,396
Hàng CN & Gia dụng	-0.7	-3.5	-3.5	14.6	15.9	1.9	59,911
Hóa chất	-0.5	-8.2	-4.8	22.6	25.9	2.0	219,584
Ngân hàng	-0.7	-0.4	-0.8	12.1	10.3	1.7	2,101,801
Ô tô và phụ tùng	-1.0	-1.7	-1.2	-2.7	17.1	1.1	14,217
Tài nguyên Cơ bản	-1.0	-4.6	-2.6	0.2	33.6	1.4	213,501
Thẩm mỹ & Đồ uống	-0.2	-3.6	-2.4	-2.4	24.3	2.6	421,836
Truyền thông	-5.9	8.3	-13.0	26.6	40.7	1.4	2,592
Xây dựng và Vật liệu	-0.3	3.1	0.6	-1.0	26.0	1.4	126,763
Y tế	0.1	0.4	-0.7	11.8	15.7	2.2	39,813

Tiền tệ và hàng hóa

Tỷ giá	%ID	%1W	%1M	%3M	%YTD	%1Yr.
Dollar index	109	0.0	-0.3	2.8	6.0	0.6
USD/JPY	158	-0.2	0.4	4.5	5.9	0.6
USD/CNY	7	0.0	0.4	1.0	3.5	0.4
KRW/USD	1,462	0.1	-0.6	2.2	8.6	-0.7
EUR/USD	1	0.0	-0.5	2.3	6.1	0.4
USD/VND	25,385	0.0	-0.3	0.0	2.2	-0.4
Dầu Thô	73	-0.2	0.1	7.1	-0.1	2.1
Xăng	237	17.9	15.5	21.4	14.7	18.4
Khí đốt	4	-1.6	-1.8	12.9	35.1	-1.1
Than	117	-0.7	-6.2	-11.9	-20.5	-6.2
Vàng	2,664	0.1	0.2	0.1	2.1	1.5
Thép cuộn	3,352	-0.9	-3.3	-5.2	-8.5	-3.4

Đóng góp vào VN Index



[Analyst]
Phuc Nguyen
☎ (84-28) 6299 - 8025
✉ phuc.nh@shinhan.com

[Analyst]
Ngoc Le
☎ (84-28) 6299 - 8017
✉ ngoc.lh@shinhan.com

Theo dõi Zalo của SSV
để cập nhật báo cáo mới nhất



Quét mã QR hoặc click để theo dõi

Điểm tin thị trường

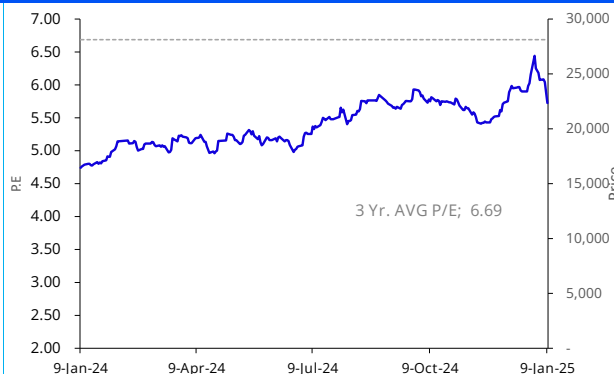
Tin tức nổi bật

- DC4 - Vật liệu xây dựng:** HOSE có văn bản gửi CTCP Xây dựng DIC Holdings về việc nhắc nhở chậm công bố thông tin các nghị quyết Hội đồng quản trị liên quan đến đợt chào bán trái phiếu ra công chúng.
- PDR - Bất động sản:** Trước thông tin lãnh đạo lâu năm đăng ký bán cổ phiếu ESOP số lượng lớn, Phát Đạt khẳng định đây là hoạt động bình thường, phục vụ nhu cầu cá nhân và không ảnh hưởng đến hoạt động của công ty.
- PVS - Dầu khí:** Ngày 8.1, Chi nhánh Tổng công ty PTSC - Cảng Dịch vụ Dầu khí Tổng hợp Quảng Bình cho biết, vừa đón và thực hiện bốc xếp 7 bộ hàng thiết bị điện gió gồm 277 kiện hàng.
- TVS - Chứng khoán:** Chứng khoán Thiên Việt sẽ trình cổ đông kế hoạch chào bán cổ phiếu cho cổ đông hiện hữu với tỷ lệ 100:20, giá 10,000 đồng/cổ phiếu và dự kiến triển khai trong năm 2025. Ước tính TVS sẽ huy động được hơn 333 tỷ đồng.
- SCR - Bất động sản:** CTCP Khai thác và Quản lý Khu công nghiệp Đặng Huỳnh, tổ chức liên quan đến bà Đinh Thị Ngọc Trang (Phó tổng giám đốc SCR), vừa mua thêm 658,800 cổ phiếu, nâng sở hữu lên 0.15% vốn điều lệ.
- LPB - Ngân hàng:** LPBank phân phối gần 429.7 triệu cổ phiếu chia cổ tức cho cổ đông theo tỷ lệ thực hiện 16.8%.
- PTI - Bảo hiểm:** Nếu phát hành thành công gần 40.2 triệu cổ phiếu thưởng như dự kiến, PTI sẽ tăng vốn từ 804 tỷ đồng lên 1,206 tỷ đồng.
- VPI - Bất động sản:** Ngày 30/12/2024, Văn Phú – Invest đã chào bán thành công 2,500 trái phiếu mã VPIH2427002, kỳ hạn 36 tháng. Với mệnh giá 100 triệu đồng/TP, VPI huy động về 250 tỷ đồng từ đợt phát hành này.
- HAG - Hàng tiêu dùng:** CTCP Hoàng Anh Gia Lai vừa thông qua việc giải thể công ty con CTCP Nông nghiệp Kon Thục với lý do giải thể được HAGL đưa ra là do công ty con này không phát sinh hoạt động sản xuất kinh doanh.

Cổ phiếu nổi bật trong ngày

Ngân hàng TMCP Phát triển TP.HCM - HDB

HDB - Ngân hàng: Tháng 3/2025, HDBank sẽ phát hành 2 lô trái phiếu mã HDBC7Y253201 có kỳ hạn 7 năm và HDBC8Y253301 kỳ hạn 8 năm. HDB dự kiến sẽ huy động tối đa được 5,000 tỷ đồng.



Xu hướng dòng tiền

Luận chuyển dòng tiền giữa các nhóm ngành (tỷ đồng)								
STT	Nhóm ngành	% Thay đổi thanh khoản trung bình 1 tuần			1/8/2025	1/9/2025	TB 1 tuần	Xu hướng 20 phiên
1	Y tế				41	51	49	
2	Truyền thông	-3.6			72	94	98	
3	Dầu khí	-4.4			119	116	121	
4	Ngân hàng	-24.5			2,152	1,904	2,523	
5	Điện, nước & xăng dầu khí đốt	-27.1			112	95	130	
6	Thực phẩm và đồ uống	-31.3			670	580	845	
7	Du lịch và Giải trí	-32.0			79	84	124	
8	Hàng cá nhân & Gia dụng	-34.9			120	111	170	
9	Tài nguyên Cơ bản	-35.7			506	349	543	
10	Bất động sản	-37.2			1,253	949	1,512	
11	Xây dựng và Vật liệu	-38.6			505	411	669	
12	Hàng & Dịch vụ Công nghiệp	-41.8			574	350	601	
13	Dịch vụ tài chính	-42.4			907	640	1,111	
14	Công nghệ Thông tin	-43.2			672	339	598	
15	Bảo hiểm	-47.3			35	26	50	
16	Hóa chất	-48.8			300	258	504	
17	Ô tô và phụ tùng	-51.1			28	28	58	

Top 15 cổ phiếu có giá trị giao dịch đột biến 1 tuần									
Mã	Tên doanh nghiệp	Nhóm ngành	% Thay đổi			Thống kê giao dịch			
			Giá đóng cửa	%1D	%1W	%YTD	% Thay đổi GTGD	GTGD (VND tỷ)	Xu hướng
HDB	HDBank	Ngân hàng	22,350	-4.1	-11.0	-12.4	77	415.2	
NAB	Ngân hàng Nam Á	Ngân hàng	17,050	0.0	6.9	6.9	121	202.8	
PAN	Tập đoàn PAN	Thực phẩm và đồ uống	24,500	1.2	2.9	3.2	150	66.6	
PLX	Petrolimex	Dầu khí	39,000	1.8	2.2	4.0	132	67.1	
VHM	Vinhomes	Bất động sản	40,400	1.0	1.0	1.0	20	171.2	
VHC	Thủy sản Vinh Hoàn	Thực phẩm và đồ uống	68,000	-2.0	-4.4	-3.5	55	67.8	
HAH	Vận tải và Xếp dỡ Hải An	Hàng & Dịch vụ Công nghiệp	49,500	0.0	0.1	0.0	38	80.6	
DBD	Dược - TB Y tế Bình Định	Y tế	59,500	2.1	0.8	3.3	74	29.8	
DPG	Tập đoàn Đạt Phương	Xây dựng và Vật liệu	45,200	3.9	-4.8	-1.7	48	28.0	
SJS	SUDICO	Bất động sản	82,600	4.6	13.9	11.6	202	12.7	
CIG	Xây dựng COMA 18	Xây dựng và Vật liệu	9,150	-1.0	11.0	12.3	211	11.4	
TDC	Becamex TDC	Bất động sản	11,500	-1.3	1.3	0.0	114	11.9	
TDM	Nước Thủ Dầu Một	Điện, nước & xăng dầu khí đốt	50,500	2.6	1.4	1.4	1,278	6.0	
TDP	Công ty Thuận Đức	Hàng & Dịch vụ Công nghiệp	32,450	-1.4	-1.1	-1.1	231	7.2	
TMT	Ô tô TMT	Ô tô và phụ tùng	12,700	-6.6	21.0	29.1	606	5.6	

Top 10 cổ phiếu có khối lượng giao dịch đột biến 1 tuần									
Mã	Tên doanh nghiệp	Nhóm ngành	% thay đổi			Thống kê giao dịch			
			Giá đóng cửa	%1D	%1W	%YTD	% Thay đổi KLGD	Khối lượng giao dịch	Xu hướng
DBD	Dược - TB Y tế Bình Định	Y tế	59,500.0	2.1	0.8	3.3	1.9	59.50	
PAN	Tập đoàn PAN	Thực phẩm và đồ uống	24,500.0	1.2	2.9	3.2	4.2	24.50	
NAB	Ngân hàng Nam Á	Ngân hàng	17,050.0	0.0	6.9	6.9	6.1	17.05	
CIG	Xây dựng COMA 18	Xây dựng và Vật liệu	9,150.0	-1.0	11.0	12.3	9.8	9.15	
PLX	Petrolimex	Dầu khí	39,000.0	1.8	2.2	4.0	2.1	39.00	
TDC	Becamex TDC	Bất động sản	11,500.0	-1.3	1.3	0.0	0.7	11.50	
AGM	XNK An Giang	Thực phẩm và đồ uống	3,340.0	2.1	0.3	0.6	1.4	3.34	
TDP	Công ty Thuận Đức	Hàng & Dịch vụ Công nghiệp	32,450.0	-1.4	-1.1	-1.1	-0.4	32.45	
DCL	Dược phẩm Cửu Long	Y tế	25,900.0	-1.1	-3.4	-3.2	-2.2	25.90	
HDB	HDBank	Ngân hàng	22,350.0	-4.1	-11.0	-12.4	-8.8	22.35	

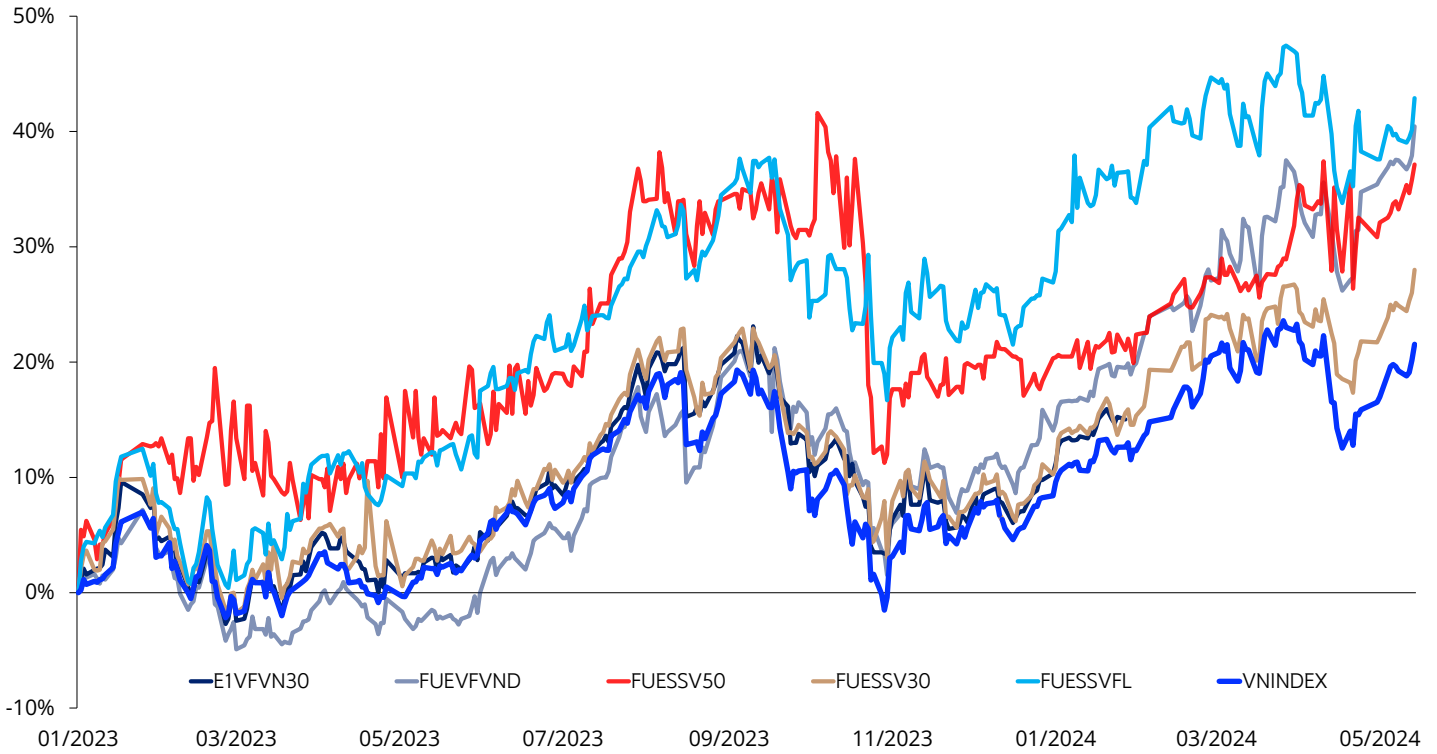
Top mua bán ròng của khối ngoại trong ngày (tỷ đồng)				Giao dịch của khối ngoại (tỷ đồng)			
Top bán ròng		Top mua ròng		Ngày	Mua	Bán	Mua-Bán ròng
(84.64)	STB	HDB	46.33	1/9/2025	655.2	1,095.7	-440.5
(44.26)	VNM	PAN	17.17	1/8/2025	1,075.3	1,520.0	-444.7
(41.12)	SSI	FPT	14.56	1/7/2025	1,407.5	1,499.5	-92.0
(33.88)	BID	VGC	13.17	1/6/2025	1,277.8	1,164.6	113.1
(33.82)	HPG	TCB	8.85	1/3/2025	1,190.9	1,926.3	-735.5
(33.13)	CTG	NAB	7.99	1/2/2025	1,103.9	1,200.6	-96.7
(31.34)	VCB	VHM	6.81	12/31/2024	910.5	1,211.2	-300.7
(21.87)	VHC	HAH	6.09	12/30/2024	1,468.3	1,107.7	360.6
(21.35)	NLG	KBC	5.75	12/27/2024	1,825.8	1,208.0	617.8
(17.90)	VRE	MSN	5.40	12/26/2024	1,302.6	1,667.3	-364.8
				12/25/2024	1,527.3	1,278.7	248.6
				12/24/2024	1,718.0	1,673.2	44.8
				12/23/2024	1,256.0	1,535.8	-279.8
				12/20/2024	2,434.6	2,404.6	30.0
				12/19/2024	1,418.1	1,897.7	-479.6
				12/18/2024	1,049.6	1,055.8	-6.1

Chứng chỉ quỹ ETF

Thông kê giao dịch chứng chỉ quỹ ETF nội địa

Stt	Tên quỹ	Mã chứng chỉ quỹ	Giá (VND)	%1D	%1M	YTD	KLGD	GTGD (tỷ đồng)	Thanh khoản 20 phiên
1	DCVFMVN30 ETF Fund	E1VFN30	23,000	0.0%	-1.5%	-2.0%	89,800	2.1	
2	SSIAM VNX50 ETF	FUESSV50	19,560	-0.5%	-2.1%	-2.7%	4,700	0.1	
3	SSIAM VNFIN LEAD ETF	FUESSVFL	21,220	-0.7%	-1.5%	-4.0%	59,500	1.3	
4	DCVFMVN Diamond ETF	FUEVFN30	32,550	0.2%	-2.2%	-2.9%	267,000	8.6	
5	VinaCapital VN100 ETF	FUEVN100	17,500	-0.3%	-1.9%	-2.3%	86,600	1.5	
6	SSIAM VN30 ETF	FUESSV30	16,300	-0.4%	-1.7%	-2.4%	2,800	0.0	
7	MAFN VN30 ETF	FUEMAV30	15,800	-0.3%	-2.5%	-2.9%	200	0.0	
8	IPAAM VN100 ETF	FUEIP100	7,930	-6.7%	-9.8%	-6.7%	100	0.0	
9	KIM Growth VN30 ETF	FUEKIV30	8,820	0.7%	-1.9%	-1.7%	20,700	0.2	
10	DCVFMVN Mid Cap ETF	FUEDCMID	11,460	-1.9%	-3.1%	-4.5%	33,200	0.4	
11	KIM Growth VNFINSELECT ETF	FUEKIVFS	12,740	0.0%	0.2%	-2.7%	300	0.0	
12	MAFM VNDIAMOND ETF	FUEMAVND	13,590	-0.1%	-2.9%	-4.0%	100	0.0	
13	FPT CAPITAL VNX50 ETF	FUEFCV50	11,870	3.7%	6.6%	0.4%	5,900	0.1	
14	KIM GROWTH VN DIAMOND ETF	FUEKIVND	12,100	n.a	-2.0%	-3.7%	16,900	0.2	
15	Bao Viet Fund VN Diamond	FUEBFVND	n.a	n.a	n.a	n.a	0	n.a	
16	An Binh Fund VN Diamond	FUEABVND	10,250	0.0%	0.5%	6.8%	100	0.0	

Tỷ suất lợi nhuận của các ETF và VNINDEX



Thông kê chứng chỉ quỹ ETF nội địa

Stt	Tên quỹ	Công ty quản lý	Ngày thành lập	Mô phỏng chỉ số	Tài sản (triệu USD)	Dòng vốn ròng 1M (triệu USD)	Dòng vốn ròng 3M (triệu USD)	Tỷ suất lợi nhuận 1Y (%)	Độ lệch chuẩn 1Y (%)	Beta	Lợi suất cổ tức (%)	PB (x)	PE (x)	Tỷ trọng top 10 cổ phiếu (%)
1	DCVFMVN30 ETF Fund	DCVFM	8/14/2014	VN30	259.2	(160,338)	(436,490)	14.8	15.0	1.0	2.03	1.6	10.9	64.9
2	SSIAM VNX50 ETF	SSIAM	12/15/2014	VNX50IX	4.9	-	-	15.1	26.4	0.7	1.81	1.6	12.2	52.3
3	SSIAM VNFIN LEAD ETF	SSIAM	2/24/2020	VNFL	18.0	(4,235)	(129,299)	10.8	19.8	1.0	2.45	1.3	8.3	82.8
4	DCVFMVN Diamond ETF	DCVFM	5/12/2020	VND	480.6	13,347	(333,040)	22.3	18.7	1.0	2.15	2.0	13.1	82.9
5	VinaCapital VN100 ETF	Vinacapital	6/16/2020	VN100	0.013	-	-	12.2	15.3	0.9	1.75	1.6	12.2	47.3
6	SSIAM VN30 ETF	SSIAM	7/27/2020	VN30	6.6	-	-	13.9	17.7	0.9	2.06	1.6	10.7	64.3
7	MAFN VN30 ETF	MAFM	12/8/2020	VN30	n.a	235,690	327,374	14.9	16.7	1.0	n.a	n.a	n.a	n.a
8	IPAAM VN100 ETF	I.P.A	7/28/2021	VN100	1.9	-	-	-6.2	45.4	0.9	1.81	1.6	13.0	47.8
9	KIM Growth VN30 ETF	KIM	1/6/2022	VN30TR	68.6	-	115,750	14.8	20.0	0.9	2.06	1.6	10.6	64.8
10	DCVFMVN Mid Cap ETF	DCVFM	9/29/2022	VNMidcap	13.7	-	-	5.5	23.7	0.9	1.30	1.5	17.1	46.1
11	KIM Growth VNFINSELECT ETF	KIM	11/3/2022	VNFS	12.3	-	1,224	16.1	n.a	0.9	2.23	1.3	8.5	71.9
12	MAFM VNDIAMOND ETF	MAFM	3/2/2023	VND	n.a	(15,225)	(95,648)	21.7	19.2	1.0	n.a	n.a	n.a	n.a
13	FPT CAPITAL VNX50 ETF	FPTF	5/25/2023	VNX50	n.a	-	-	-6.1	37.1	0.2	n.a	n.a	n.a	n.a
14	KIM GROWTH VN DIAMOND ETF	KIMF	4/24/2024	VNX50	4.1	n.a	n.a	n.a	n.a	0.9	2.22	1.9	12.5	82.7
15	Bao Viet Fund VN Diamond	BVF	8/11/2023	VN30	n.a	n.a	n.a	n.a	n.a	n.a	n.a	n.a	n.a	n.a
16	An Binh Fund VN Diamond	ABF	8/16/2024	VN30	n.a	n.a	n.a	n.a	n.a	0.4	n.a	n.a	n.a	n.a

Nguồn: Bloomberg



SEOUL

Shinhan Securities Corp.
Shinhan Investment Tower
70, Youido-dong, Yongsungpo-gu,
Seoul, Korea 150-712
Tel : (82-2) 3772-2700, 2702
Fax : (82-2) 6671-7573

SHANGHAI

Shinhan Investment Corp.
Shanghai Representative Office
Room 104, Huaneng Union Mansion No.958,
Luijiazui Ring Road, PuDong, Shanghai, China
Tel : (86-21) 6888-9135/6
Fax : (86-21) 6888-9139

NEW YORK

Shinhan Investment America Inc.
1325 Avenue of the Americas Suite 702,
New York, NY 10019
Tel : (1-212) 397-4000
Fax : (1-212) 397-0032

HO CHI MINH

Shinhan Securities Vietnam Co., Ltd.
18th Floor, The Mett Tower, 15 Tran Bach Dang Street, Thu Thiem
Ward, Thu Duc City, Ho Chi Minh City, Vietnam
Tel : (84-8) 6299-8000
Fax : (84-8) 6299-4232

HONG KONG

Shinhan Investment Asia Ltd.
Unit 7705 A, Level 77
International Commerce Centre
1 Austin Road West
Kowloon, Hong Kong
Tel : (852) 3713-5333
Fax : (852) 3713-5300

HA NOI

Shinhan Securities Vietnam Co., Ltd.
Hanoi Branch
2nd Floor, Leadvisors Building, No. 41A Ly Thai To, Ly Thai To Ward,
Hoan Kiem District, Hanoi, Vietnam
Tel : (84-8) 6299-8000

INDONESIA

PT Shinhan Sekuritas Indonesia
30th Floor, IFC 2, Jl. Jend. Sudirman Kav.
22-23, Jakarta, Indonesia
Tel : (62-21) 5140-1133
Fax : (62-21) 5140-1599



Thông báo tuân thủ

- Tôi/chúng tôi, với tư cách là chuyên viên/các chuyên viên chuẩn bị bản báo cáo này, cam kết nội dung trình bày ở trên phản ánh chính xác quan điểm của tôi/chúng tôi về các chủ đề chứng khoán và tổ chức phát hành được thảo luận trong bài nghiên cứu. Hơn nữa, tôi/chúng tôi cũng xác nhận rằng bài báo cáo này được soạn thảo mà không phải chịu bất kỳ áp lực hoặc sự can thiệp bất hợp lý nào từ bên ngoài.
- Bản báo cáo này là tài liệu tham khảo cho đầu tư dựa trên các dữ liệu trong quá khứ, vì thế những biến động giá cổ phiếu trong tương lai có thể khác với các xu hướng đã được hình thành.
- Các dữ liệu này phản ánh chính xác quan điểm của người phụ trách nghiên cứu và phân tích về chứng khoán của doanh nghiệp, nhưng các quan điểm và những ước tính này có thể có sai sót. Vì vậy, việc lựa chọn cổ phiếu và đưa ra quyết định đầu tư cuối cùng nên phụ thuộc vào chính mỗi nhà đầu tư.
- Các dữ liệu nghiên cứu và phân tích chỉ được gửi tới cho khách hàng của chúng tôi, do đó không được phép sao chép, chuyển tiếp, hay gửi lại cho các đơn vị khác trong mọi trường hợp mà chưa được sự cho phép của chúng tôi.

Miễn trừ trách nhiệm

- Báo cáo phân tích này và các tài liệu marketing dành cho thị trường / chứng khoán Việt Nam được thực hiện và phát hành bởi Phòng Phân Tích của Công ty Chứng Khoán Shinhan Việt Nam, công ty được cấp giấy phép đầu tư của Ủy ban Chứng khoán Nhà nước Việt Nam. Chuyên viên phân tích, người thực hiện và phát hành báo cáo phân tích này và các tài liệu marketing, được cấp chứng chỉ hành nghề và được quản lý bởi UBCKNN Việt Nam. Báo cáo này không được sao chụp, nhân bản hoặc xuất bản (toàn bộ hoặc từng phần) hoặc tiết lộ cho bất kỳ người nào khác mà không được sự chấp thuận bằng văn bản của Công ty Chứng Khoán Shinhan Việt Nam.
- Báo cáo này được viết nhằm mục đích chỉ cung cấp thông tin. Bản báo cáo này không nên và không được diễn giải như một đề nghị mua hoặc bán hoặc khuyến khích mua hoặc bán bất cứ khoản đầu tư nào. Khi xây dựng bản báo cáo này, chúng tôi hoàn toàn đã không cân nhắc về các mục tiêu đầu tư, tình hình tài chính hoặc các nhu cầu cụ thể của các nhà đầu tư. Cho nên khi đưa ra các quyết định đầu tư cho riêng mình, các nhà đầu tư nên dựa vào đánh giá cá nhân hoặc tư vấn của chuyên gia tư vấn tài chính độc lập của mình và tùy theo tình hình tài chính cá nhân, mục tiêu đầu tư và các quan điểm thích hợp khác trong từng hoàn cảnh. Công ty Chứng Khoán Shinhan Việt Nam không đảm bảo nhà đầu tư sẽ đạt được lợi nhuận hoặc được chia sẻ lợi nhuận từ các khoản đầu tư. Công ty Chứng Khoán Shinhan Việt Nam, hoặc các bên liên quan, và các nhân sự cấp cao, giám đốc và nhân viên tuyển bố miễn trừ trách nhiệm với các khoản lỗ hoặc tổn thất liên quan đến việc sử dụng toàn bộ hoặc một phần báo cáo này. Thông tin và nhận định có thể thay đổi bất cứ lúc nào mà không cần báo trước và có thể khác hoặc ngược với quan điểm được thể hiện trong các mảng kinh doanh khác của Công ty Chứng Khoán Shinhan Việt Nam. Quyết định đầu tư cuối cùng phải dựa trên các đánh giá cá nhân của khách hàng, và báo cáo phân tích này và các tài liệu marketing không thể được sử dụng như là chứng cứ cho các tranh chấp pháp lý liên quan đến các quyết định đầu tư.
- Bản quyền © 2020 của Công ty Chứng Khoán Shinhan Việt Nam. Báo cáo này không được sao chụp, nhân bản hoặc xuất bản (toàn bộ hoặc từng phần) hoặc tiết lộ cho bất kỳ người nào khác mà không được sự chấp thuận bằng văn bản của Công ty Chứng Khoán Shinhan Việt Nam.