

Chứng khoán Việt Nam

Thông tin thị trường chuyên sâu

Báo cáo ngày

Xu hướng thị trường:

Thăm dò đầu năm

Trong phiên giao dịch đầu tiên của năm 2025, thị trường hưng phấn và lan tỏa sắc xanh ở nhiều nhóm ngành. Thị trường hụt hơi nhẹ ở cuối phiên sáng và đầu phiên chiều do áp lực bán chốt lời gia tăng. Tuy nhiên, lực cầu nhanh chóng tham gia ở cuối phiên, giúp thị trường quay về ngưỡng tham chiếu. Thanh khoản giao dịch ở mức thấp, cho thấy tâm lý nhiều nhà đầu tư vẫn đang thăm dò ở phiên đầu năm.

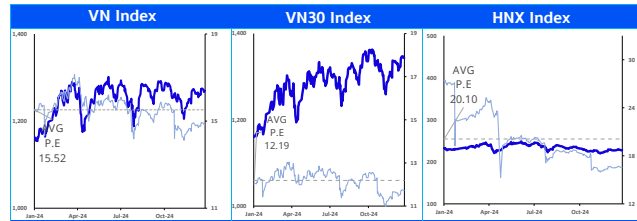
Kết thúc phiên giao dịch, chỉ số VN-Index tăng 2.93 điểm (+0.23%), đạt 1,269.71 điểm; HNX-Index tăng 0.26 điểm (+0.11%), đạt 227.69 điểm. Thanh khoản thị trường đạt 10.75 nghìn tỷ đồng, tương ứng khoảng 428.1 triệu cổ phiếu được giao dịch. Khối ngoại bán ròng 96.2 tỷ đồng, tập trung chủ yếu ở FPT, VCB, ACV.

BID (+1.73%), VCB (+0.77%), HPG (+1.31%) là ba mã cổ phiếu đóng góp nhiều nhất vào sắc xanh của thị trường. TCB (-1.22%), HDB (-1.57%), EIB (-2.85%) là ba mã lấy đi nhiều điểm nhất của thị trường.

Vận tải, Viễn thông, và Dịch vụ chuyên biệt và thương mại là các nhóm ngành đóng góp lớn nhất vào đà tăng của thị trường trong phiên hôm nay. Các mã tiêu biểu: ACV, VGI, VEF.

Góc nhìn kỹ thuật: Thị trường tiếp tục 1 phiên đi ngang với biên độ hẹp khi tiếp xúc với đường hỗ trợ MA20. Thanh khoản tiếp tục ở mức thấp cho thấy dòng tiền vẫn còn thờ ơ. Thị trường vẫn trong trạng thái tích lũy quanh vùng 1260 – 1270 với sự luân chuyển dòng tiền giữa các nhóm ngành cho đến khi hình thành tín hiệu rõ ràng để hình thành xu hướng mới. Trong kịch bản tích cực, thị trường cần lực cầu đủ mạnh hơn để có thể trở về kháng cự 1300.

Chiến lược: Nhà đầu tư quan sát xem phản ứng của chỉ số tại gần vùng kháng cự 1,280 – 1,300 vì đây là vùng áp lực chốt lời nhiều. Nếu chỉ số có vượt cũng chưa vội mua mới mà cần đợi những phiên điều chỉnh để giải ngân sẽ an toàn hơn. Chiến lược giao dịch ngắn vẫn được ưu tiên và cần xem xét 2 ngưỡng hỗ trợ và kháng cự là 1,200 và 1,300.



Các chỉ số chính trên thị trường chứng khoán Việt Nam

| Index | Giá | %1D | %1M | %1Yr. | PER | PBR | Vốn hóa |
|-------------|-------|------|-----|-------|------|-----|-----------|
| VN-Index | 1,270 | 0.2 | 1.5 | 12.2 | 14.8 | 1.7 | 5,216,022 |
| VN30 Index | 1,343 | -0.1 | 2.6 | 18.7 | 11.7 | 1.6 | 3,612,619 |
| VN Midcap | 1,900 | 0.0 | 1.9 | 10.3 | 18.0 | 1.5 | 1,028,507 |
| VN Smallcap | 1,456 | 0.3 | 3.5 | 6.3 | 18.4 | 1.0 | 266,262 |
| HNX Index | 228 | 0.1 | 1.1 | -1.0 | 16.5 | 1.2 | 308,373 |
| UpCom | 95 | 0.0 | 2.8 | 8.5 | 13.4 | 1.8 | 1,634,943 |

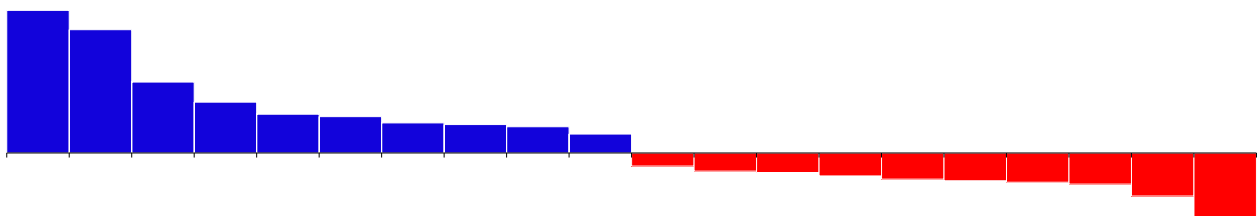
Nhóm ngành

| Nhóm ngành | %1D | %1M | %YTD | %1 YR. | PER | PBR | Vốn hóa |
|----------------------|------|------|------|--------|-------|------|-----------|
| Bán lẻ | -0.1 | 0.9 | -0.1 | 1.4 | 255.0 | 4.0 | 130,055 |
| Bảo hiểm | 1.5 | 4.5 | 1.5 | 25.4 | 16.6 | 1.7 | 51,158 |
| Bất động sản | 0.0 | -0.1 | 0.0 | -6.4 | 13.5 | 1.2 | 684,029 |
| CNTT | -0.3 | 6.5 | -0.3 | 76.8 | 35.2 | 6.9 | 242,574 |
| Dầu khí | 1.4 | -3.3 | 42.7 | 3.4 | 21.7 | 2.4 | 61,508 |
| Dịch vụ tài chính | 0.0 | 1.0 | 0.0 | 6.0 | 21.6 | 1.8 | 193,032 |
| Tiền ích | 0.0 | -0.4 | 0.0 | -3.5 | 15.0 | 1.8 | 289,461 |
| Du lịch và Giải trí | 0.9 | 1.3 | 0.9 | 35.5 | n.a | 34.6 | 130,044 |
| Hàng & DV CN | 0.3 | 2.4 | 0.3 | 12.2 | 15.4 | 1.8 | 145,775 |
| Hàng CN & Gia dụng | -0.4 | 2.6 | -0.4 | 18.7 | 16.5 | 2.0 | 61,852 |
| Hóa chất | 0.4 | -0.7 | 0.4 | 30.7 | 27.3 | 2.1 | 231,428 |
| Ngân hàng | 0.2 | 2.1 | 0.2 | 19.3 | 10.4 | 1.7 | 2,121,763 |
| Ô tô và phụ tùng | 1.5 | 1.9 | 1.5 | -0.4 | 17.6 | 1.2 | 14,600 |
| Tài nguyên Cơ bản | 1.1 | 1.4 | 1.1 | 4.9 | 34.9 | 1.5 | 221,752 |
| Thẩm mỹ & Đồ uống | 0.5 | 0.2 | 0.5 | -0.6 | 25.0 | 2.7 | 434,388 |
| Truyền thông | -1.3 | 51.1 | -1.3 | 37.7 | 46.2 | 1.6 | 2,942 |
| Xây dựng và Vật liệu | 1.2 | 4.7 | 1.2 | 2.5 | 26.1 | 1.5 | 127,598 |
| Y tế | 1.0 | 3.5 | 1.0 | 15.3 | 15.9 | 2.2 | 40,495 |

Tiền tệ và hàng hóa

| | Tỷ giá | %1D | %1W | %1M | %3M | %YTD | %1Yr. |
|--------------|--------|------|------|-------|-------|-------|-------|
| Dollar index | 108 | -0.1 | 0.1 | 1.8 | 6.6 | -0.1 | 6.1 |
| USD/JPY | 157 | -0.3 | -0.8 | 4.8 | 7.0 | -0.3 | 10.4 |
| USD/CNY | 7 | 0.0 | 0.0 | 0.3 | 4.0 | 0.0 | 2.2 |
| KRW/USD | 1,466 | -0.4 | -0.3 | 4.4 | 10.8 | -0.4 | 12.7 |
| EUR/USD | 1 | -0.1 | 0.6 | 1.3 | 6.6 | -0.1 | 5.6 |
| USD/VND | 25,457 | -0.1 | 0.1 | 0.3 | 3.3 | -0.1 | 4.6 |
| Dầu Thô | 72 | 0.4 | 2.7 | 5.7 | 2.7 | 0.4 | 2.3 |
| Xăng | 237 | 18.0 | 21.0 | 23.7 | 19.4 | 18.4 | 13.2 |
| Khí đốt | 4 | 0.9 | -7.1 | 14.0 | 27.0 | 0.9 | 42.7 |
| Than | 125 | 0.6 | -1.2 | -11.5 | -13.7 | -14.4 | -14.4 |
| Vàng | 2,638 | 0.5 | 0.2 | 0.0 | -0.8 | 0.5 | 28.1 |
| Thép cuộn | 3,467 | -0.1 | -0.4 | -2.3 | -5.7 | -0.1 | -15.2 |

Đóng góp vào VN Index



| | | | | | | | | | | | | | | | | | | | |
|---------|---------|---------|---------|---------|---------|---------|---------|---------|---------|----------|----------|----------|----------|----------|----------|----------|----------|----------|----------|
| BID | VCB | HPG | CTG | HVN | MSN | VGC | VTP | PLX | BVH | REE | MWG | VNM | FPT | OCB | ACB | KDH | EIB | HDB | TCB |
| (1.73%) | (0.77%) | (1.31%) | (0.79%) | (1.92%) | (1.14%) | (4.56%) | (5.19%) | (1.73%) | (1.58%) | (-1.33%) | (-0.66%) | (-0.47%) | (-0.33%) | (-3.07%) | (-0.78%) | (-2.63%) | (-2.85%) | (-1.57%) | (-1.22%) |

[Analyst]

Phuc Nguyen

(84-28) 6299 - 8025

phuc.nh@shinhan.com

[Analyst]

Trang Vo

(84-28) 6299 - 7751

trang.vo@shinhan.com

Theo dõi Zalo của SSV

để cập nhật báo cáo mới nhất



Quét mã QR hoặc click để theo dõi

Điểm tin thị trường

Tin tức nổi bật

- 1. DBC - Hàng Tiêu dùng:** Cổ phiếu giảm 12.3% từ đỉnh, quỹ ngoại đã mua 2 triệu cổ phiếu CTCP Tập đoàn Dabaco Việt Nam để nâng sở hữu lên 6.4% vốn điều lệ.
- 2. TTF - Nguyên vật liệu:** Ngày 30/12/2024, CTCP Tập đoàn Kỹ nghệ Gỗ Trường Thành đã hoàn tất việc chuyển nhượng cổ phần tại 2 công ty con là CTCP Trường Thành và CTCP Chế biến Gỗ Trường Thành.
- 3. VNM - Hàng tiêu dùng:** Vinamilk công bố ngừng liên doanh với đối tác Del Monte Philippines, hai bên cam kết nghiên cứu các cơ hội hợp tác khác trong tương lai gần.
- 4. BCM - Bất động sản:** Becamex IDC hiện mới hoàn thành 35% kế hoạch kinh doanh cả năm. Khối nợ vay hiện đã lên tới 20,600 tỷ đồng, công ty còn vừa bị phạt do nhập nhằng thông tin sử dụng vốn trái phiếu.
- 5. LPB - Ngân hàng:** Ngân hàng TMCP Lộc Phát Việt Nam vừa công bố thông tin về kết quả phát hành trái phiếu. Từ đầu năm 2024 đến nay, LPBank đã huy động tổng cộng 9 lô trái phiếu với tổng giá trị 5,610 tỷ đồng.
- 6. TDH - Bất động sản:** Ngày 22/11, CTCP Phát triển Nhà Thủ Đức cũng nhận được quyết định của Cục Thuế TP. HCM về việc thi hành quyết định hành chính về quản lý thuế bằng biện pháp trích tiền từ tài khoản của Thuduc House với số tiền 91.12 tỷ đồng.
- 7. NVL - Bất động sản:** Novaland vừa ban hành nghị quyết thông qua việc giảm vốn góp của công ty tại công ty con - Công ty TNHH Đầu tư bất động sản Tân Kim Yến, thu về 2,000 tỷ đồng
- 8. HNG - Nông nghiệp:** HAGL Agrico đã thanh toán toàn bộ khoản nợ và không còn phát sinh công nợ với Hoàng Anh Gia Lai. Sau khi hết nợ, công ty sẽ nhận về hơn 32,500 ha đất cây trồng công nghiệp.
- 9. DC4 - Vật liệu xây dựng:** Năm 2024, doanh thu của DIC Holdings ước đạt 1.075 tỷ đồng và lợi nhuận trước thuế ước đạt 164 tỷ đồng, vượt 34% kế hoạch doanh thu và 16% kế hoạch lợi nhuận cả năm.

Cổ phiếu nổi bật trong ngày

CTCP Đầu tư Nam Long - NLG

NLG - Bất động sản: Tập đoàn Nam Long hoàn tất việc mua lại 02 lô trái phiếu đáo hạn vào tháng 3/2029 với tổng giá trị 1.000 tỷ đồng.



Xu hướng dòng tiền

| Luán chuyển dòng tiền giữa các nhóm ngành (tỷ đồng) | | | | | | | | |
|---|-------------------------------|--|------|--|----------|----------|-----------|-------------------|
| STT | Nhóm ngành | % Thay đổi thanh khoản trung bình 1 tuần | | | 1/1/2025 | 1/2/2025 | TB 1 tuần | Xu hướng 20 phiên |
| 1 | Truyền thông | | 55.5 | | - | 147 | 94 | |
| 2 | Bảo hiểm | | 40.7 | | - | 42 | 30 | |
| 3 | Du lịch và Giải trí | | 35.1 | | - | 174 | 129 | |
| 4 | Xây dựng và Vật liệu | | 32.1 | | - | 553 | 418 | |
| 5 | Tài nguyên Cơ bản | | 28.6 | | - | 526 | 409 | |
| 6 | Ô tô và phụ tùng | | 27.2 | | - | 64 | 50 | |
| 7 | Hàng & Dịch vụ Công nghiệp | | 25.1 | | - | 595 | 476 | |
| 8 | Y tế | | 24.2 | | - | 46 | 37 | |
| 9 | Công nghệ Thông tin | | 22.6 | | - | 516 | 421 | |
| 10 | Bán lẻ | | 8.7 | | - | 393 | 362 | |
| 11 | Ngân hàng | -1.5 | | | - | 2,376 | 2,412 | |
| 12 | Dịch vụ tài chính | -2.8 | | | - | 803 | 826 | |
| 13 | Bất động sản | -4.5 | | | - | 1,214 | 1,271 | |
| 14 | Hàng cá nhân & Gia dụng | -5.2 | | | - | 148 | 156 | |
| 15 | Thực phẩm và đồ uống | -7.1 | | | - | 630 | 679 | |
| 16 | Dầu khí | -10.3 | | | - | 59 | 66 | |
| 17 | Điện, nước & xăng dầu khi đốt | -11.7 | | | - | 104 | 117 | |

| Top 15 cổ phiếu có giá trị giao dịch đột biến 1 tuần | | | | | | | | | |
|--|------------------------|----------------------------|--------------|------|-------|------|--------------------|---------------|----------|
| Mã | Tên doanh nghiệp | Nhóm ngành | % Thay đổi | | | | Thống kê giao dịch | | |
| | | | Giá đóng cửa | %1D | %1W | %YTD | % Thay đổi GTGD | GTGD (VND tỷ) | Xu hướng |
| VGC | Tổng Công ty Viglacera | Xây dựng và Vật liệu | 47,000 | 4.6 | 3.9 | 4.6 | 178 | 137.6 | |
| HPG | Hòa Phát | Tài nguyên Cơ bản | 27,000 | 1.3 | -0.6 | 1.3 | 28 | 402.5 | |
| VTP | Bưu chính Viettel | Hàng & Dịch vụ Công nghiệp | 144,000 | 5.2 | 2.9 | 5.2 | 47 | 257.3 | |
| FPT | FPT Corp | Công nghệ Thông tin | 152,000 | -0.3 | 0.8 | -0.3 | 18 | 479.0 | |
| YEG | Tập đoàn Yeah1 | Truyền thông | 18,300 | -1.6 | -21.1 | -1.6 | 90 | 146.7 | |
| HDB | HDBank | Ngân hàng | 25,100 | -1.6 | 5.0 | -1.6 | 20 | 311.6 | |
| CTD | Xây dựng Coteccons | Xây dựng và Vật liệu | 69,600 | 1.3 | 1.2 | 1.3 | 65 | 90.7 | |
| EIB | Eximbank | Ngân hàng | 18,750 | -2.8 | -3.8 | -2.8 | 23 | 114.8 | |
| VRE | Vincom Retail | Bất động sản | 17,300 | 0.9 | 0.0 | 0.9 | 22 | 119.9 | |
| CSM | Cao su Miền Nam | Ô tô và phụ tùng | 15,850 | 2.6 | -0.9 | 2.6 | 63 | 42.7 | |
| CTR | Công trình Viettel | Xây dựng và Vật liệu | 125,500 | 0.8 | -0.3 | 0.8 | 15 | 100.6 | |
| VOS | Vận tải Biển Việt Nam | Hàng & Dịch vụ Công nghiệp | 17,600 | 3.5 | -0.3 | 3.5 | 20 | 70.6 | |
| HVN | Vietnam Airlines | Du lịch và Giải trí | 29,200 | 1.9 | 1.9 | 1.9 | 19 | 74.7 | |
| TRC | Cao su Tây Ninh | Hóa chất | 52,000 | -3.3 | -3.7 | -3.3 | 185 | 17.6 | |
| DGW | Thế Giới Số | Bán lẻ | 41,300 | 2.7 | -0.1 | 2.7 | 23 | 55.7 | |

| Top 10 cổ phiếu có khối lượng giao dịch đột biến 1 tuần | | | | | | | | | |
|---|------------------------|----------------------------|--------------|------|-------|------|--------------------|----------------------|----------|
| Mã | Tên doanh nghiệp | Nhóm ngành | % thay đổi | | | | Thống kê giao dịch | | |
| | | | Giá đóng cửa | %1D | %1W | %YTD | % Thay đổi KLGD | Khối lượng giao dịch | Xu hướng |
| VTP | Bưu chính Viettel | Hàng & Dịch vụ Công nghiệp | 144,000.0 | 5.2 | 2.9 | 5.2 | 6.1 | 144.00 | |
| VGC | Tổng Công ty Viglacera | Xây dựng và Vật liệu | 47,000.0 | 4.6 | 3.9 | 4.6 | 4.8 | 47.00 | |
| CTD | Xây dựng Coteccons | Xây dựng và Vật liệu | 69,600.0 | 1.3 | 1.2 | 1.3 | 1.5 | 69.60 | |
| CSM | Cao su Miền Nam | Ô tô và phụ tùng | 15,850.0 | 2.6 | -0.9 | 2.6 | 1.4 | 15.85 | |
| HPG | Hòa Phát | Tài nguyên Cơ bản | 27,000.0 | 1.3 | -0.6 | 1.3 | 0.6 | 27.00 | |
| VPH | Vạn Phát Hưng | Bất động sản | 7,000.0 | -0.7 | -1.3 | -0.7 | -1.5 | 7.00 | |
| EIB | Eximbank | Ngân hàng | 18,750.0 | -2.8 | -3.8 | -2.8 | -3.2 | 18.75 | |
| TRC | Cao su Tây Ninh | Hóa chất | 52,000.0 | -3.3 | -3.7 | -3.3 | -2.4 | 52.00 | |
| YEG | Tập đoàn Yeah1 | Truyền thông | 18,300.0 | -1.6 | -21.1 | -1.6 | -9.8 | 18.30 | |
| TLG | Tập đoàn Thiên Long | Hàng cá nhân & Gia dụng | 63,400.0 | -3.8 | -11.0 | -3.8 | -7.3 | 63.40 | |

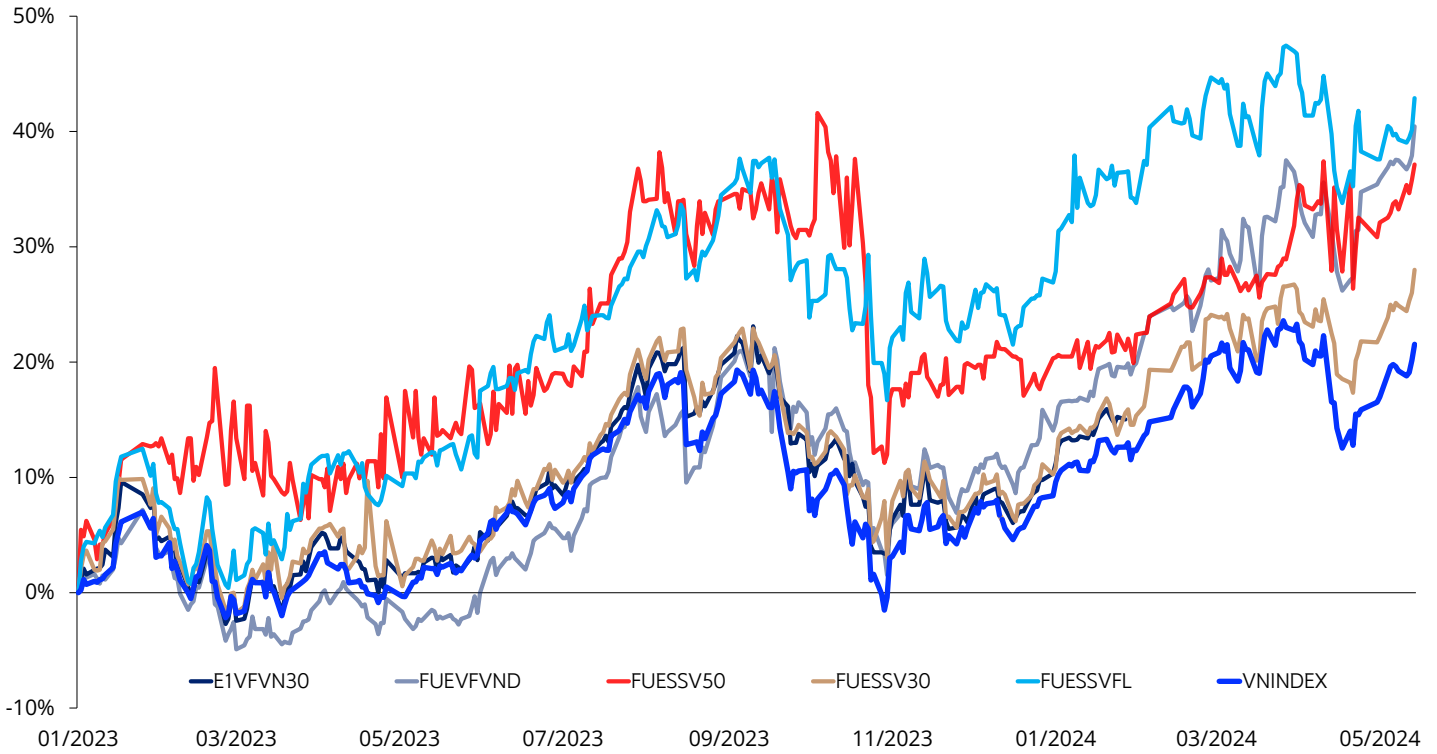
| Top mua bán ròng của khối ngoại trong ngày (tỷ đồng) | | | | Giao dịch của khối ngoại (tỷ đồng) | | | |
|--|-----|--------------|-------|------------------------------------|---------|---------|--------------|
| Top bán ròng | | Top mua ròng | | Ngày | Mua | Bán | Mua-Bán ròng |
| (222.07) | FPT | HPG | 52.13 | 1/2/2025 | 1,102.1 | 1,198.8 | -96.8 |
| (39.75) | VCB | MSN | 46.27 | 12/31/2024 | 910.5 | 1,211.2 | -300.7 |
| (29.08) | CTG | VGC | 42.28 | 12/30/2024 | 1,468.3 | 1,107.7 | 360.6 |
| (28.29) | SSI | VTP | 31.92 | 12/27/2024 | 1,825.8 | 1,208.0 | 617.8 |
| (26.06) | EIB | VCI | 23.55 | 12/26/2024 | 1,302.6 | 1,667.3 | -364.8 |
| (2.28) | VNM | VRE | 22.75 | 12/25/2024 | 1,527.3 | 1,278.7 | 248.6 |
| (.79) | VND | FRT | 18.14 | 12/24/2024 | 1,718.0 | 1,673.2 | 44.8 |
| (.05) | TCB | LPB | 17.78 | 12/23/2024 | 1,256.0 | 1,535.8 | -279.8 |
| (.0) | GAS | DGC | 16.14 | 12/20/2024 | 2,434.6 | 2,404.6 | 30.0 |
| (.0) | PVD | MWG | 14.51 | 12/19/2024 | 1,418.1 | 1,897.7 | -479.6 |
| | | | | 12/18/2024 | 1,049.6 | 1,055.8 | -6.1 |
| | | | | 12/17/2024 | 1,205.8 | 1,874.7 | -668.9 |
| | | | | 12/16/2024 | 1,252.9 | 1,457.7 | -204.8 |
| | | | | 12/13/2024 | 1,345.1 | 1,374.0 | -28.9 |
| | | | | 12/12/2024 | 1,138.6 | 1,434.0 | -295.3 |
| | | | | 12/11/2024 | 1,462.0 | 1,657.6 | -195.5 |

Chứng chỉ quỹ ETF

Thông kê giao dịch chứng chỉ quỹ ETF nội địa

| Stt | Tên quỹ | Mã chứng chỉ quỹ | Giá (VND) | %1D | %1M | YTD | KLGD | GTGD (tỷ đồng) | Thanh khoản 20 phiên |
|-----|----------------------------|------------------|-----------|-------|------|-------|---------|----------------|----------------------|
| 1 | DCVFMVN30 ETF Fund | E1VFN30 | 23,500 | 0.1% | 2.9% | 0.1% | 97,500 | 2.3 | |
| 2 | SSIAM VNX50 ETF | FUESSV50 | 20,160 | 0.3% | 3.2% | 0.3% | 14,700 | 0.3 | |
| 3 | SSIAM VNFIN LEAD ETF | FUESSVFL | 21,950 | -0.7% | 4.5% | -0.7% | 35,100 | 0.8 | |
| 4 | DCVFMVN Diamond ETF | FUEVFN30 | 33,500 | -0.1% | 3.4% | -0.1% | 359,200 | 12.0 | |
| 5 | VinaCapital VN100 ETF | FUEVN100 | 17,890 | -0.2% | 2.2% | -0.2% | 180,600 | 3.2 | |
| 6 | SSIAM VN30 ETF | FUESSV30 | 16,680 | -0.1% | 1.7% | -0.1% | 156,600 | 2.6 | |
| 7 | MAFN VN30 ETF | FUEMAV30 | 16,230 | -0.3% | 3.1% | -0.3% | 3,200 | 0.1 | |
| 8 | IPAAM VN100 ETF | FUEIP100 | 8,500 | 0.0% | 1.8% | 0.0% | 3,600 | 0.0 | |
| 9 | KIM Growth VN30 ETF | FUEKIV30 | 9,050 | 0.9% | 3.4% | 0.9% | 5,100 | 0.0 | |
| 10 | DCVFMVN Mid Cap ETF | FUEDCMID | 11,820 | -1.5% | 2.4% | -1.5% | 2,300 | 0.0 | |
| 11 | KIM Growth VNFINSELECT ETF | FUEKIVFS | 13,100 | 0.0% | 4.2% | 0.0% | 100 | 0.0 | |
| 12 | MAFM VNDIAMOND ETF | FUEMAVND | 14,180 | 0.1% | 3.9% | 0.1% | 2,800 | 0.0 | |
| 13 | FPT CAPITAL VNX50 ETF | FUEFCV50 | 11,430 | -3.3% | 2.8% | -3.3% | 4,000 | 0.0 | |
| 14 | KIM GROWTH VN DIAMOND ETF | FUEKIVND | 12,440 | n.a | 1.8% | -1.0% | 170,700 | 2.1 | |
| 15 | Bao Viet Fund VN Diamond | FUEBFVND | n.a | n.a | n.a | n.a | 0 | n.a | |
| 16 | An Binh Fund VN Diamond | FUEABVND | 10,250 | 6.8% | 2.5% | 6.8% | 100 | 0.0 | |

Tỷ suất lợi nhuận của các ETF và VNINDEX



Thông kê chứng chỉ quỹ ETF nội địa

| Stt | Tên quỹ | Công ty quản lý | Ngày thành lập | Mô phỏng chỉ số | Tài sản (triệu USD) | Dòng vốn ròng 1M (triệu USD) | Dòng vốn ròng 3M (triệu USD) | Tỷ suất lợi nhuận 1Y (%) | Độ lệch chuẩn 1Y (%) | Beta | Lợi suất cổ tức (%) | PB (x) | PE (x) | Tỷ trọng top 10 cổ phiếu (%) |
|-----|----------------------------|-----------------|----------------|-----------------|---------------------|------------------------------|------------------------------|--------------------------|----------------------|------|---------------------|--------|--------|------------------------------|
| 1 | DCVFMVN30 ETF Fund | DCVFM | 8/14/2014 | VN30 | 266.2 | (114,362) | (397,531) | 20.3 | 15.2 | 1.0 | 1.96 | 1.6 | 10.6 | 64.1 |
| 2 | SSIAM VNX50 ETF | SSIAM | 12/15/2014 | VNX50IX | 5.0 | - | - | 18.7 | 26.5 | 0.7 | 1.81 | 1.6 | 12.2 | 52.3 |
| 3 | SSIAM VNFIN LEAD ETF | SSIAM | 2/24/2020 | VNFL | 18.9 | (4,235) | (128,999) | 19.3 | 19.7 | 1.0 | 2.39 | 1.3 | 8.5 | 82.9 |
| 4 | DCVFMVN Diamond ETF | DCVFM | 5/12/2020 | VND | 495.7 | 9,957 | 174,687 | 28.7 | 18.8 | 1.0 | 2.18 | 1.9 | 12.7 | 82.4 |
| 5 | VinaCapital VN100 ETF | Vinacapital | 6/16/2020 | VN100 | 0.013 | - | - | 17.2 | 15.5 | 0.9 | 1.70 | 1.6 | 11.9 | 46.4 |
| 6 | SSIAM VN30 ETF | SSIAM | 7/27/2020 | VN30 | 6.8 | - | - | 20.3 | 17.8 | 0.9 | 2.03 | 1.6 | 10.9 | 64.7 |
| 7 | MAFN VN30 ETF | MAFM | 12/8/2020 | VN30 | n.a | 313,135 | 308,457 | 20.7 | 16.7 | 1.0 | n.a | n.a | n.a | n.a |
| 8 | IPAAM VN100 ETF | I.P.A | 7/28/2021 | VN100 | 1.9 | - | - | 5.5 | 44.8 | 0.9 | 1.81 | 1.6 | 13.0 | 47.8 |
| 9 | KIM Growth VN30 ETF | KIM | 1/6/2022 | VN30TR | 69.8 | - | 115,750 | 20.8 | 20.1 | 0.9 | 2.03 | 1.6 | 10.9 | 65.2 |
| 10 | DCVFMVN Mid Cap ETF | DCVFM | 9/29/2022 | VNMidcap | 14.2 | - | - | 10.7 | 23.9 | 0.9 | 1.32 | 1.5 | 16.7 | 44.8 |
| 11 | KIM Growth VNFINSELECT ETF | KIM | 11/3/2022 | VNFS | 12.5 | - | 1,224 | 24.2 | 20.4 | 0.9 | 2.17 | 1.4 | 8.7 | 72.0 |
| 12 | MAFM VNDIAMOND ETF | MAFM | 3/2/2023 | VND | n.a | (15,225) | (95,648) | 29.7 | 19.1 | 1.0 | n.a | n.a | n.a | n.a |
| 13 | FPT CAPITAL VNX50 ETF | FPTF | 5/25/2023 | VNX50 | n.a | - | - | -11.7 | 37.3 | 0.2 | n.a | n.a | n.a | n.a |
| 14 | KIM GROWTH VN DIAMOND ETF | KIMF | 4/24/2024 | VNX50 | 4.2 | n.a | n.a | n.a | n.a | 1.0 | 2.15 | 2.0 | 13.0 | 82.6 |
| 15 | Bao Viet Fund VN Diamond | BVF | 8/11/2023 | VN30 | n.a | n.a | n.a | n.a | n.a | n.a | n.a | n.a | n.a | n.a |
| 16 | An Binh Fund VN Diamond | ABF | 8/16/2024 | VN30 | n.a | n.a | n.a | n.a | n.a | 0.4 | n.a | n.a | n.a | n.a |

Nguồn: Bloomberg



SEOUL

Shinhan Securities Corp.
Shinhan Investment Tower
70, Youido-dong, Yongsungpo-gu,
Seoul, Korea 150-712
Tel : (82-2) 3772-2700, 2702
Fax : (82-2) 6671-7573

SHANGHAI

Shinhan Investment Corp.
Shanghai Representative Office
Room 104, Huaneng Union Mansion No.958,
Luijiazui Ring Road, PuDong, Shanghai, China
Tel : (86-21) 6888-9135/6
Fax : (86-21) 6888-9139

NEW YORK

Shinhan Investment America Inc.
1325 Avenue of the Americas Suite 702,
New York, NY 10019
Tel : (1-212) 397-4000
Fax : (1-212) 397-0032

HO CHI MINH

Shinhan Securities Vietnam Co., Ltd.
18th Floor, The Mett Tower, 15 Tran Bach Dang Street, Thu Thiem
Ward, Thu Duc City, Ho Chi Minh City, Vietnam
Tel : (84-8) 6299-8000
Fax : (84-8) 6299-4232

HONG KONG

Shinhan Investment Asia Ltd.
Unit 7705 A, Level 77
International Commerce Centre
1 Austin Road West
Kowloon, Hong Kong
Tel : (852) 3713-5333
Fax : (852) 3713-5300

HA NOI

Shinhan Securities Vietnam Co., Ltd.
Hanoi Branch
2nd Floor, Leadvisors Building, No. 41A Ly Thai To, Ly Thai To Ward,
Hoan Kiem District, Hanoi, Vietnam
Tel : (84-8) 6299-8000

INDONESIA

PT Shinhan Sekuritas Indonesia
30th Floor, IFC 2, Jl. Jend. Sudirman Kav.
22-23, Jakarta, Indonesia
Tel : (62-21) 5140-1133
Fax : (62-21) 5140-1599



Thông báo tuân thủ

- Tôi/chúng tôi, với tư cách là chuyên viên/các chuyên viên chuẩn bị bản báo cáo này, cam kết nội dung trình bày ở trên phản ánh chính xác quan điểm của tôi/chúng tôi về các chủ đề chứng khoán và tổ chức phát hành được thảo luận trong bài nghiên cứu. Hơn nữa, tôi/chúng tôi cũng xác nhận rằng bài báo cáo này được soạn thảo mà không phải chịu bất kỳ áp lực hoặc sự can thiệp bất hợp lý nào từ bên ngoài.
- Bản báo cáo này là tài liệu tham khảo cho đầu tư dựa trên các dữ liệu trong quá khứ, vì thế những biến động giá cổ phiếu trong tương lai có thể khác với các xu hướng đã được hình thành.
- Các dữ liệu này phản ánh chính xác quan điểm của người phụ trách nghiên cứu và phân tích về chứng khoán của doanh nghiệp, nhưng các quan điểm và những ước tính này có thể có sai sót. Vì vậy, việc lựa chọn cổ phiếu và đưa ra quyết định đầu tư cuối cùng nên phụ thuộc vào chính mỗi nhà đầu tư.
- Các dữ liệu nghiên cứu và phân tích chỉ được gửi tới cho khách hàng của chúng tôi, do đó không được phép sao chép, chuyển tiếp, hay gửi lại cho các đơn vị khác trong mọi trường hợp mà chưa được sự cho phép của chúng tôi.

Miễn trừ trách nhiệm

- Báo cáo phân tích này và các tài liệu marketing dành cho thị trường / chứng khoán Việt Nam được thực hiện và phát hành bởi Phòng Phân Tích của Công ty Chứng Khoán Shinhan Việt Nam, công ty được cấp giấy phép đầu tư của Ủy ban Chứng khoán Nhà nước Việt Nam. Chuyên viên phân tích, người thực hiện và phát hành báo cáo phân tích này và các tài liệu marketing, được cấp chứng chỉ hành nghề và được quản lý bởi UBCKNN Việt Nam. Báo cáo này không được sao chụp, nhân bản hoặc xuất bản (toàn bộ hoặc từng phần) hoặc tiết lộ cho bất kỳ người nào khác mà không được sự chấp thuận bằng văn bản của Công ty Chứng Khoán Shinhan Việt Nam.
- Báo cáo này được viết nhằm mục đích chỉ cung cấp thông tin. Bản báo cáo này không nên và không được diễn giải như một đề nghị mua hoặc bán hoặc khuyến khích mua hoặc bán bất cứ khoản đầu tư nào. Khi xây dựng bản báo cáo này, chúng tôi hoàn toàn đã không cân nhắc về các mục tiêu đầu tư, tình hình tài chính hoặc các nhu cầu cụ thể của các nhà đầu tư. Cho nên khi đưa ra các quyết định đầu tư cho riêng mình, các nhà đầu tư nên dựa vào đánh giá cá nhân hoặc tư vấn của chuyên gia tư vấn tài chính độc lập của mình và tùy theo tình hình tài chính cá nhân, mục tiêu đầu tư và các quan điểm thích hợp khác trong từng hoàn cảnh. Công ty Chứng Khoán Shinhan Việt Nam không đảm bảo nhà đầu tư sẽ đạt được lợi nhuận hoặc được chia sẻ lợi nhuận từ các khoản đầu tư. Công ty Chứng Khoán Shinhan Việt Nam, hoặc các bên liên quan, và các nhân sự cấp cao, giám đốc và nhân viên tuyển bố miễn trừ trách nhiệm với các khoản lỗ hoặc tổn thất liên quan đến việc sử dụng toàn bộ hoặc một phần báo cáo này. Thông tin và nhận định có thể thay đổi bất cứ lúc nào mà không cần báo trước và có thể khác hoặc ngược với quan điểm được thể hiện trong các mảng kinh doanh khác của Công ty Chứng Khoán Shinhan Việt Nam. Quyết định đầu tư cuối cùng phải dựa trên các đánh giá cá nhân của khách hàng, và báo cáo phân tích này và các tài liệu marketing không thể được sử dụng như là chứng cứ cho các tranh chấp pháp lý liên quan đến các quyết định đầu tư.
- Bản quyền © 2020 của Công ty Chứng Khoán Shinhan Việt Nam. Báo cáo này không được sao chụp, nhân bản hoặc xuất bản (toàn bộ hoặc từng phần) hoặc tiết lộ cho bất kỳ người nào khác mà không được sự chấp thuận bằng văn bản của Công ty Chứng Khoán Shinhan Việt Nam.