

Chứng khoán Việt Nam

Thông tin thị trường chuyên sâu

Báo cáo ngày

Xu hướng thị trường:

Kiểm định lực cung

Thị trường tiếp tục trải qua thêm một phiên giao dịch giằng co và đóng cửa tăng nhẹ. Nhà đầu tư nước ngoài tiếp tục chuỗi bán ròng tuy giá trị không lớn. Thanh khoản thị trường giảm nhẹ so với phiên hôm qua và nằm dưới mức bình quân 20 phiên.

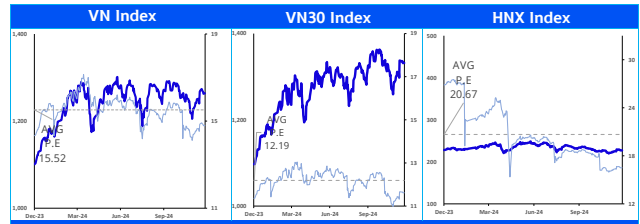
Kết thúc phiên giao dịch, chỉ số VN-Index tăng 1.22 điểm (+0.1%), đóng cửa tại 1,263.79 điểm; HNX-Index tăng 0.03 điểm (+0.01%), đạt 227.04 điểm. Thanh khoản thị trường đạt 13.95 nghìn tỷ đồng, tương ứng khoảng 610.37 triệu cổ phiếu được giao dịch. Khối ngoại bán ròng 197.62 tỷ đồng, tập trung chủ yếu ở HPG, BID và PDR.

BID (+0.75%), HVN (+3.21%), VNM (+1.25%) là ba mã cổ phiếu đóng góp nhiều nhất vào sắc xanh của thị trường. Ở chiều ngược lại, HPG (-0.74%), GVR (-0.64%), MBB (-0.62%) lấy đi nhiều điểm nhất của thị trường.

Vận tải; Thực phẩm và đồ uống; Dịch vụ viễn thông là ba nhóm ngành đóng góp lớn nhất vào đà tăng của chỉ số trong phiên hôm nay. Các mã tiêu biểu: HVN, VNM, VGI.

Góc nhìn kỹ thuật: Thị trường ghi nhận một phiên biến động nhẹ khi lực cầu hạ nhiệt so với vận động trước đó. Thanh khoản dưới trung bình cho thấy áp lực không lớn để tạo ra trạng thái rủi ro. Như vậy, VN-Index đã có 7 phiên liên tiếp đi ngang với thanh khoản ở mức trung bình. Trong các phiên tới, nhiều khả năng VN-Index sẽ xuất hiện rung lắc quanh vùng hỗ trợ 1,250 – 1,260 điểm để kiểm định lại. Trong trường hợp cơ bản, VN-Index cần hình thành vùng hấp thụ với biên độ hẹp cùng như thanh khoản trước khi bước vào vùng cân mạnh 1,290 – 1,300.

Chiến lược: Nhiều cổ phiếu đã chạm ngưỡng chốt lời mục tiêu, nhà đầu tư giao dịch ngắn hạn có thể bán ra một phần, và chốt lời phần còn lại tương ứng lúc VNINDEX chạm vùng 1,300. Nhà đầu tư có thể mua gia tăng nhưng không nên quá 50% lượng cổ phiếu đang nắm giữ. Và không nên mua mới cho đến khi chỉ số vượt hẳn 1,300 hoặc quay về kiểm định lại vùng 1,200 – 1,220.



Các chỉ số chính trên thị trường chứng khoán Việt Nam

Index	Giá	%1D	%1M	%1Yr.	PER	PBR	Vốn hóa
VN-Index	1,264	0.1	3.7	14.7	14.8	1.7	5,196,715
VN30 Index	1,332	0.0	4.8	21.4	11.6	1.6	3,614,383
VN Midcap	1,893	0.3	3.8	13.2	17.9	1.5	1,019,446
VN Smallcap	1,428	-0.1	3.5	5.8	18.1	1.0	262,428
HNX Index	227	0.0	2.5	0.0	16.5	1.2	305,179
UpCom	93	0.1	1.4	8.9	13.4	1.8	1,571,227

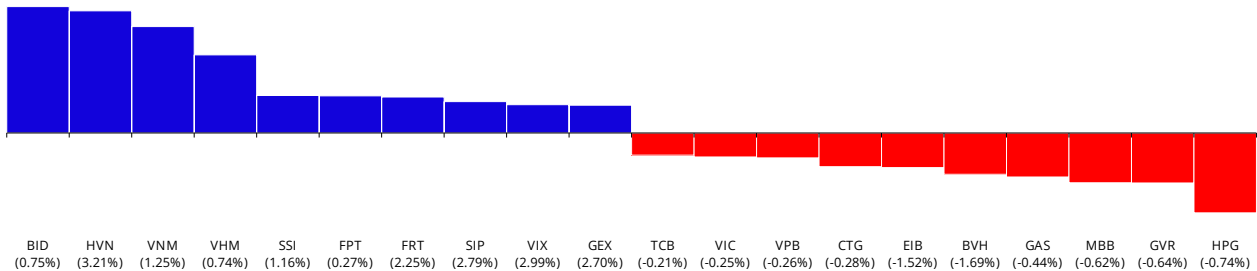
Nhóm ngành

Nhóm ngành	%1D	%1M	%YTD	%1 YR.	PER	PBR	Vốn hóa
Bán lẻ	0.1	3.2	39.7	1.5	254.9	4.0	130,021
Bảo hiểm	-1.0	15.3	27.3	27.9	16.9	1.7	51,892
Bất động sản	-0.1	-0.7	-7.0	-3.5	13.5	1.2	686,728
CNTT	0.3	10.6	73.9	75.1	34.6	6.8	238,742
Dầu khí	0.2	1.2	42.7	6.6	22.0	2.4	62,430
Dịch vụ tài chính	0.3	5.9	8.6	12.7	22.1	1.8	196,850
Tiền ích	-0.1	0.9	-3.9	-4.0	14.9	1.8	288,041
Du lịch và Giải trí	0.9	2.5	30.7	40.1	n.a	33.6	126,364
Hàng & DV CN	-0.1	0.6	9.8	13.0	15.2	1.8	143,430
Hàng CN & Gia dụng	0.7	5.8	19.5	25.2	16.6	2.0	62,388
Hóa chất	-0.1	1.4	31.5	36.9	27.6	2.1	234,123
Ngân hàng	-0.1	4.4	19.0	21.2	10.3	1.7	2,093,112
Ô tô và phụ tùng	-0.2	0.3	-3.2	1.4	17.1	1.1	14,152
Tài nguyên Cơ bản	-0.7	3.3	2.0	6.4	34.4	1.5	218,931
Thực phẩm & Đồ uống	0.1	2.3	1.0	2.8	25.1	2.7	436,233
Truyền thông	-0.6	24.3	14.0	13.5	38.3	1.3	2,438
Xây dựng và Vật liệu	0.0	1.7	-2.0	0.7	25.2	1.4	123,095
Y tế	-0.3	7.6	16.1	19.6	15.8	2.2	40,201

Tiền tệ và hàng hóa

	Tỷ giá	%1D	%1W	%1M	%3M	%YTD	%1Yr.
Dollar index	107	-0.1	0.7	0.2	6.1	5.5	4.2
USD/JPY	154	0.0	1.6	-0.6	9.3	9.0	7.6
USD/CNY	7	0.1	0.3	0.7	2.6	2.6	2.1
KRW/USD	1,434	-0.1	0.2	2.7	7.5	11.3	10.5
EUR/USD	1	-0.2	0.3	0.8	5.8	5.0	3.9
USD/VND	25,393	0.0	0.1	0.0	3.5	4.6	4.4
Dầu thô	71	-0.8	3.4	5.5	0.9	-1.3	-1.0
Xăng	237	18.4	21.4	21.6	20.5	12.8	10.9
Khí đốt	3	-3.4	-0.4	12.3	33.5	26.1	27.2
Than	131	-1.3	-1.9	-7.6	-5.2	-10.7	-10.6
Vàng	2,658	0.4	-0.1	1.8	2.9	28.9	31.1
Thép cuộn	3,542	-0.5	0.2	-0.1	11.8	-13.1	-12.6

Đóng góp vào VN Index



[Analyst]
Nhi Nguyen

(84-28) 6299 - 8000
support@shinhan.com

[Analyst]
Trang Vo

(84-28) 6299 - 7751
trang.vo@shinhan.com

Theo dõi Zalo của SSV
để cập nhật báo cáo mới nhất



Quét mã QR hoặc click để theo dõi

Điểm tin thị trường

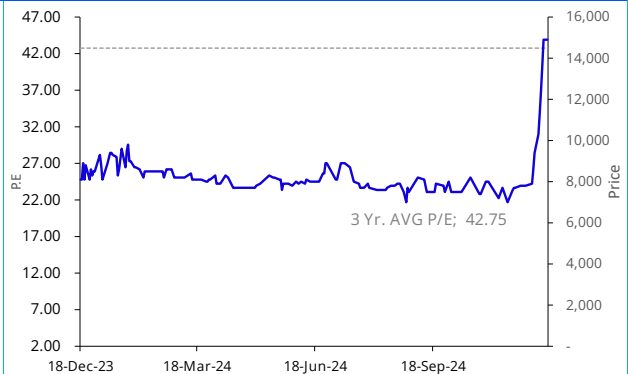
Tin tức nổi bật

- DIG – Bất động sản:** Tổng công ty cổ phần Đầu tư Phát triển Xây dựng sẽ chào bán 200 triệu cổ phiếu để huy động 3,000 tỷ đồng, số tiền huy động để đầu tư dự án và thanh toán trái phiếu.
- HVN – Hàng không:** Với kết quả lợi nhuận trước thuế năm 2024 ước đạt 6,264 tỷ đồng, vượt 38.5% kế hoạch năm đã chấm dứt chuỗi thua lỗ 4 năm liên tiếp của Vietnam Airlines.
- PNJ – Bán lẻ:** 11 tháng năm 2024, PNJ ghi nhận doanh thu thuần đạt 35,210 tỷ đồng, tăng 19.4% so cùng kỳ. Lợi nhuận sau thuế cũng tăng 8.3% lên mức 1,876 tỷ đồng.
- HPG – Thép:** Tập đoàn của tỷ phú Trần Đình Long dự kiến cung cấp khoảng 10,000 tấn thép vào dự án Trung tâm Hội chợ triển lãm quốc gia - trung tâm triển lãm lớn nhất khu vực Đông Nam Á, lớn thứ 5 châu Á và thuộc top 10 thế giới.
- VNA – Vận tải biển:** Công ty cổ phần Vận tải biển Vinaship bổ nhiệm thêm một Phó tổng giám đốc, nâng số lượng thành viên Ban Tổng giám đốc lên 4 người.
- TRA – Dược phẩm:** CTCP Traphaco vừa công bố kế hoạch chi 83 tỷ đồng tạm ứng cổ tức tỷ lệ 20% trong bối cảnh lợi nhuận Quý 3/2024 giảm sâu 41% so với cùng kỳ.
- TAL – Bất động sản và xây dựng:** Taseco Land sẽ chào bán gần 15 triệu cổ phiếu cho cổ đông hiện hữu nhằm huy động vốn cho phát triển dự án Khu công nghiệp hỗ trợ Đồng Văn III (quy mô 223 ha) tại tỉnh Hà Nam.
- VHC – Thủy sản:** Công ty cổ phần Vĩnh Hoàn tiếp tục ghi nhận đà tăng trưởng doanh thu trong tháng 11/2024 nhưng có dấu hiệu chậm lại, giảm 20% so với tháng 10/2024.
- DHC – Hàng tiêu dùng:** CTCP Đông Hải Bến Tre ghi nhận lợi nhuận 9 tháng sụt giảm 17% dù doanh thu tăng trưởng. Cổ đông lớn cũng vừa đăng ký thoái vốn lượng lớn cổ phiếu sau đã mất giá liên tục từ đầu năm.

Cổ phiếu nổi bật trong ngày

Tổng công ty Thăng Long - TTL

TTL – Xây dựng và hạ tầng: Tổng công ty Đầu tư và Kinh doanh vốn nhà nước (SCIC) thông báo sẽ thoái 25.09% vốn tại Tổng công ty Thăng Long vào cuối tháng 12/2024, tạo động lực cho giá cổ phiếu này tăng trần liên tiếp, dù đợt thoái vốn dự kiến trước đó 'ế ẩm'.



Xu hướng dòng tiền

Luận chuyển dòng tiền giữa các nhóm ngành (tỷ đồng)						
STT	Nhóm ngành	% Thay đổi thanh khoản trung bình 1 tuần	12/15/2024	12/16/2024	TB 1 tuần	Xu hướng 20 phiên
1	Hàng & Dịch vụ Công nghiệp		452	618	595	
2	Dầu khí		87	78	78	
3	Truyền thông	-0.4	62	62	62	
4	Du lịch và Giải trí	-2.3	123	143	146	
5	Bất động sản	-3.6	1,438	1,684	1,747	
6	Dịch vụ tài chính	-5.3	1,069	1,211	1,279	
7	Hàng cá nhân & Gia dụng	-5.8	190	245	260	
8	Bán lẻ	-9.3	450	398	438	
9	Thực phẩm và đồ uống	-17.1	758	628	758	
10	Tài nguyên Cơ bản	-17.8	704	684	832	
11	Công nghệ Thông tin	-18.7	699	610	750	
12	Ngân hàng	-23.2	2,037	1,766	2,300	
13	Điện, nước & xăng dầu khí đốt	-24.7	111	118	157	
14	Xây dựng và Vật liệu	-25.6	481	345	464	
15	Hóa chất	-26.8	470	434	593	
16	Ô tô và phụ tùng	-32.9	69	36	54	
17	Y tế	-33.4	98	51	76	

Top 15 cổ phiếu có giá trị giao dịch đột biến 1 tuần									
Mã	Tên doanh nghiệp	Nhóm ngành	% Thay đổi			Thống kê giao dịch			
			Giá đóng cửa	%1D	%1W	%YTD	% Thay đổi GTGD	GTGD (VND tỷ)	Xu hướng
DIG	DIC Corp	Bất động sản	20,150	-1.9	-4.0	-24.7	135	337.5	
GEE	Thiết bị điện GELEX	Hàng & Dịch vụ Công nghiệp	29,400	0.0	-8.1	-33.0	2,950	154.4	
SIP	Đầu tư Sài Gòn VRG	Bất động sản	84,700	2.8	0.8	53.2	280	178.8	
VIX	Chứng khoán VIX	Dịch vụ tài chính	10,350	3.0	1.0	-9.2	87	239.8	
BID	BIDV	Ngân hàng	46,750	0.8	0.1	7.7	93	152.7	
VNM	VINAMILK	Thực phẩm và đồ uống	65,000	1.2	1.4	-3.8	41	154.3	
FRT	Bán lẻ FPT	Bán lẻ	186,000	2.3	2.3	73.8	54	120.1	
PNJ	Vàng Phú Nhuận	Hàng cá nhân & Gia dụng	98,200	1.2	1.4	14.2	47	121.3	
GEX	Tập đoàn Gelex	Hàng & Dịch vụ Công nghiệp	19,000	2.7	-0.3	-19.5	64	97.7	
TPB	TPBank	Ngân hàng	16,200	-0.3	-1.2	11.7	29	160.0	
VPI	Đầu tư Văn Phú - Invest	Bất động sản	58,200	0.7	0.3	27.0	19	111.3	
NKG	Thép Nam Kim	Tài nguyên Cơ bản	18,700	-1.6	-4.8	-24.1	18	105.4	
MBB	MBBank	Ngân hàng	24,100	-0.6	-1.2	29.2	9	137.3	
GSP	Vận tải Sản phẩm Khí Quốc tế	Hàng & Dịch vụ Công nghiệp	13,750	3.4	4.6	27.1	389	11.0	
DHC	Đồng Hải Bến Tre	Tài nguyên Cơ bản	35,100	-0.6	-2.5	-7.6	73	17.6	

Top 10 cổ phiếu có khối lượng giao dịch đột biến 1 tuần									
Mã	Tên doanh nghiệp	Nhóm ngành	% thay đổi			Thống kê giao dịch			
			Giá đóng cửa	%1D	%1W	%YTD	% Thay đổi KLGD	Khối lượng giao dịch	Xu hướng
SIP	Đầu tư Sài Gòn VRG	Bất động sản	84,700.0	2.8	0.8	53.2	1.7	84.70	
GSP	Vận tải Sản phẩm Khí Quốc tế	Hàng & Dịch vụ Công nghiệp	13,750.0	3.4	4.6	27.1	4.0	13.75	
SHI	Quốc tế Sơn Hà	Tài nguyên Cơ bản	14,900.0	0.7	1.4	9.6	1.1	14.90	
SJD	Thủy điện Cần Đơn	Điện, nước & xăng dầu khí đốt	14,250.0	0.4	0.7	-5.0	0.5	14.25	
APG	Chứng khoán APG	Dịch vụ tài chính	8,990.0	-0.1	-1.1	-26.0	-0.4	8.99	
VIP	Vận tải Xăng dầu VIPCO	Hàng & Dịch vụ Công nghiệp	14,100.0	-1.7	-0.4	24.2	-1.1	14.10	
CKG	Xây dựng Kiên Giang	Bất động sản	22,500.0	1.4	-1.5	3.0	-0.8	22.50	
LSS	Mía đường Lam Sơn	Thực phẩm và đồ uống	11,500.0	-2.5	-3.8	11.9	-2.8	11.50	
DIG	DIC Corp	Bất động sản	20,150.0	-1.9	-4.0	-24.7	-2.9	20.15	
CTF	City Auto	Ô tô và phụ tùng	21,500.0	0.2	-6.1	-28.3	-3.6	21.50	

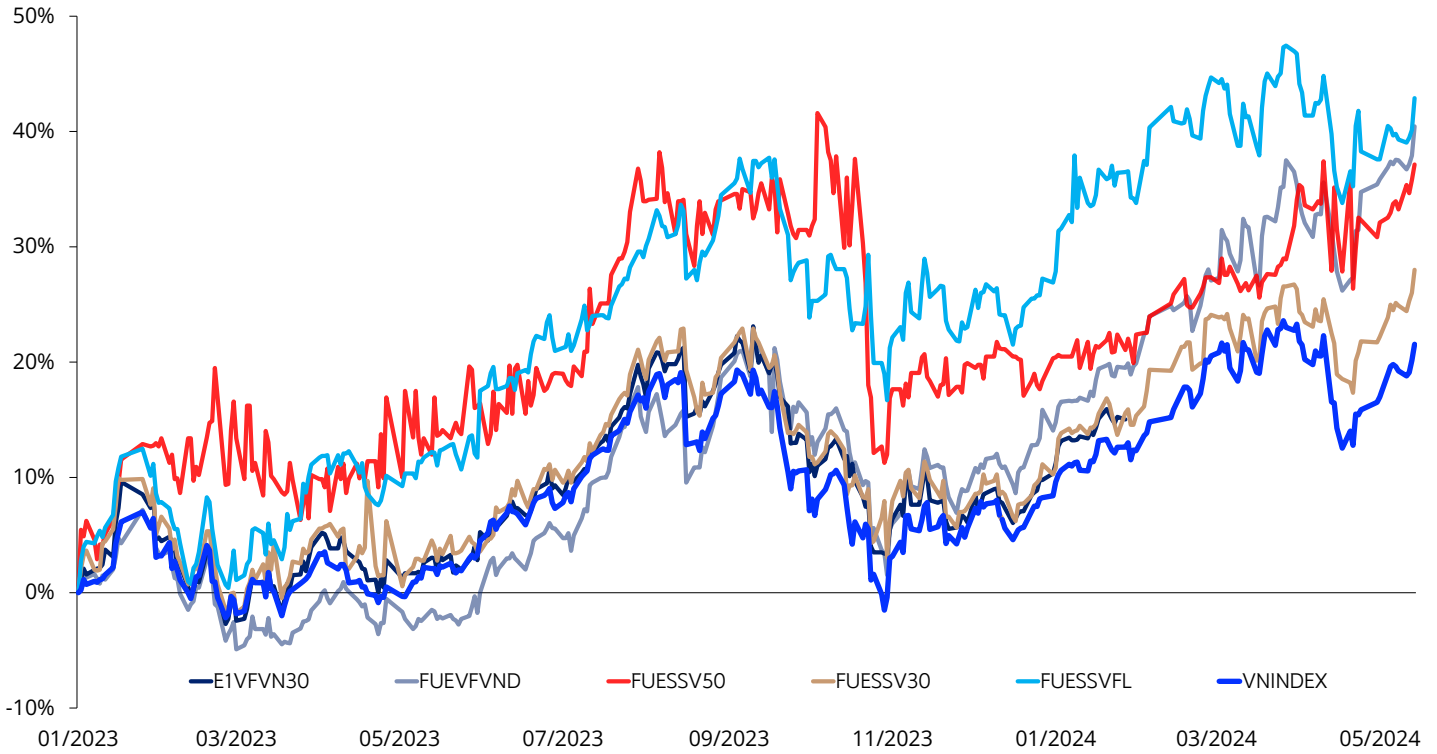
Top mua bán ròng của khối ngoại trong ngày (tỷ đồng)				Giao dịch của khối ngoại (tỷ đồng)			
Top bán ròng		Top mua ròng		Ngày	Mua	Bán	Mua-Bán ròng
(147.89)	HPG	SSI	79.99	12/16/2024	1,253.5	1,451.1	-197.6
(61.56)	BID	HDB	72.64	12/13/2024	1,345.1	1,374.0	-28.9
(54.97)	PDR	SIP	66.09	12/12/2024	1,138.6	1,434.0	-295.3
(35.75)	DIG	VIX	38.47	12/11/2024	1,462.0	1,657.6	-195.5
(34.79)	MSN	KDH	27.17	12/10/2024	1,059.2	1,194.0	-134.9
(28.37)	CMG	VCI	22.23	12/9/2024	1,001.0	1,482.1	-481.1
(23.24)	VCB	FRT	20.99	12/6/2024	2,390.4	2,033.3	357.1
(19.99)	VPB	KBC	19.40	12/5/2024	2,002.6	1,336.4	666.3
(18.80)	MWG	HAH	16.16	12/4/2024	1,036.6	1,688.9	-652.3
(18.14)	EIVFVNBO	VDS	14.39	12/3/2024	1,260.7	1,487.1	-226.3
				12/2/2024	1,530.3	1,834.5	-304.3
				11/29/2024	1,812.0	1,482.1	329.9
				11/28/2024	1,163.9	1,119.0	44.9
				11/27/2024	1,668.6	1,329.4	339.2
				11/26/2024	1,511.0	1,282.5	228.4
				11/25/2024	1,688.6	1,633.3	55.4

Chứng chỉ quỹ ETF

Thông kê giao dịch chứng chỉ quỹ ETF nội địa

Stt	Tên quỹ	Mã chứng chỉ quỹ	Giá (VND)	%1D	%1M	YTD	KLGD	GTGD (tỷ đồng)	Thanh khoản 20 phiên
1	DCVFMVN30 ETF Fund	E1VFN30	23,270	-0.2%	4.1%	19.8%	860,800	19.9	
2	SSIAM VNX50 ETF	FUESSV50	19,900	-0.1%	4.2%	19.2%	14,800	0.3	
3	SSIAM VNFIN LEAD ETF	FUESSVFL	21,400	-0.2%	4.5%	16.0%	25,300	0.5	
4	DCVFMVN Diamond ETF	FUEVFN30	33,220	0.1%	4.7%	25.6%	604,200	20.0	
5	VinaCapital VN100 ETF	FUEVN100	17,800	-0.1%	4.0%	16.1%	63,300	1.1	
6	SSIAM VN30 ETF	FUESSV30	16,590	0.1%	4.4%	18.8%	10,400	0.2	
7	MAFN VN30 ETF	FUEMAV30	16,040	0.0%	4.2%	18.9%	10,900	0.2	
8	IPAAM VN100 ETF	FUEIP100	8,270	0.1%	-2.7%	-1.8%	100	0.0	
9	KIM Growth VN30 ETF	FUEKIV30	8,880	-0.4%	3.6%	18.4%	4,500	0.0	
10	DCVFMVN Mid Cap ETF	FUEDCMID	11,930	0.8%	1.1%	9.4%	1,900	0.0	
11	KIM Growth VNFINSELECT ETF	FUEKIVFS	12,850	0.0%	2.6%	21.2%	600	0.0	
12	MAFM VNDIAMOND ETF	FUEMAVND	13,950	-0.1%	5.0%	27.6%	1,600	0.0	
13	FPT CAPITAL VNX50 ETF	FUEFCV50	11,730	3.1%	-3.1%	-8.6%	4,100	0.0	
14	KIM GROWTH VN DIAMOND ETF	FUEKIVND	12,350	n.a	1.9%	n.a	11,100	0.1	
15	Bao Viet Fund VN Diamond	FUEBFVND	n.a	n.a	n.a	n.a	0	n.a	
16	An Binh Fund VN Diamond	FUEABVND	10,200	0.0%	1.0%	n.a	100	0.0	

Tỷ suất lợi nhuận của các ETF và VNINDEX



Thông kê chứng chỉ quỹ ETF nội địa

Stt	Tên quỹ	Công ty quản lý	Ngày thành lập	Mô phỏng chỉ số	Tài sản (triệu USD)	Dòng vốn ròng 1M (triệu USD)	Dòng vốn ròng 3M (triệu USD)	Tỷ suất lợi nhuận 1Y (%)	Độ lệch chuẩn 1Y (%)	Beta	Lợi suất cổ tức (%)	PB (x)	PE (x)	Tỷ trọng top 10 cổ phiếu (%)
1	DCVFMVN30 ETF Fund	DCVFM	8/14/2014	VN30	269.3	(300,974)	(330,221)	22.5	15.2	0.9	1.96	1.6	10.6	64.1
2	SSIAM VNX50 ETF	SSIAM	12/15/2014	VNX50IX	5.0	-	-	16.4	26.9	0.7	1.81	1.6	12.2	52.3
3	SSIAM VNFIN LEAD ETF	SSIAM	2/24/2020	VNFL	18.6	16,358	(46,167)	19.0	19.6	1.0	2.45	1.3	8.3	82.5
4	DCVFMVN Diamond ETF	DCVFM	5/12/2020	VND	491.4	(187,516)	300,051	31.2	18.9	0.9	2.18	1.9	12.7	82.4
5	VinaCapital VN100 ETF	Vinacapital	6/16/2020	VN100	0.013	-	-	19.5	15.6	0.9	1.70	1.6	11.9	46.4
6	SSIAM VN30 ETF	SSIAM	7/27/2020	VN30	6.7	-	-	21.6	17.8	0.9	2.00	1.6	10.8	64.1
7	MAFN VN30 ETF	MAFM	12/8/2020	VN30	n.a	155,834	154,235	23.2	16.7	1.0	n.a	n.a	n.a	n.a
8	IPAAM VN100 ETF	I.P.A	7/28/2021	VN100	1.9	-	-	-0.6	43.8	0.9	1.81	1.6	13.0	47.8
9	KIM Growth VN30 ETF	KIM	1/6/2022	VN30TR	69.3	34,130	177,784	21.6	20.2	0.9	2.00	1.6	10.8	64.6
10	DCVFMVN Mid Cap ETF	DCVFM	9/29/2022	VNMidcap	14.2	-	-	15.4	24.1	0.9	1.32	1.5	16.7	44.8
11	KIM Growth VNFINSELECT ETF	KIM	11/3/2022	VNFS	12.3	1,224	1,224	23.6	20.1	0.9	2.22	1.3	8.5	71.2
12	MAFM VNDIAMOND ETF	MAFM	3/2/2023	VND	n.a	(81,795)	(80,422)	32.5	19.5	1.0	n.a	n.a	n.a	n.a
13	FPT CAPITAL VNX50 ETF	FPTF	5/25/2023	VNX50	n.a	-	-	-8.2	39.8	0.1	n.a	n.a	n.a	n.a
14	KIM GROWTH VN DIAMOND ETF	KIMF	4/24/2024	VNX50	4.1	n.a	n.a	n.a	n.a	1.0	2.18	2.0	12.8	82.5
15	Bao Viet Fund VN Diamond	BVF	8/11/2023	VN30	n.a	n.a	n.a	n.a	n.a	n.a	n.a	n.a	n.a	n.a
16	An Binh Fund VN Diamond	ABF	8/16/2024	VN30	n.a	n.a	n.a	n.a	n.a	0.4	n.a	n.a	n.a	n.a

Nguồn: Bloomberg

SEOUL

Shinhan Securities Corp.
Shinhan Investment Tower
70, Youido-dong, Yongsungpo-gu,
Seoul, Korea 150-712
Tel : (82-2) 3772-2700, 2702
Fax : (82-2) 6671-7573

SHANGHAI

Shinhan Investment Corp.
Shanghai Representative Office
Room 104, Huaneng Union Mansion No.958,
Luijiazui Ring Road, PuDong, Shanghai, China
Tel : (86-21) 6888-9135/6
Fax : (86-21) 6888-9139

NEW YORK

Shinhan Investment America Inc.
1325 Avenue of the Americas Suite 702,
New York, NY 10019
Tel : (1-212) 397-4000
Fax : (1-212) 397-0032

HO CHI MINH

Shinhan Securities Vietnam Co., Ltd.
18th Floor, The Mett Tower, 15 Tran Bach Dang Street, Thu Thiem
Ward, Thu Duc City, Ho Chi Minh City, Vietnam
Tel : (84-8) 6299-8000
Fax : (84-8) 6299-4232

HONG KONG

Shinhan Investment Asia Ltd.
Unit 7705 A, Level 77
International Commerce Centre
1 Austin Road West
Kowloon, Hong Kong
Tel : (852) 3713-5333
Fax : (852) 3713-5300

HA NOI

Shinhan Securities Vietnam Co., Ltd.
Hanoi Branch
2nd Floor, Leadvisors Building, No. 41A Ly Thai To, Ly Thai To Ward,
Hoan Kiem District, Hanoi, Vietnam
Tel : (84-8) 6299-8000

INDONESIA

PT Shinhan Sekuritas Indonesia
30th Floor, IFC 2, Jl. Jend. Sudirman Kav.
22-23, Jakarta, Indonesia
Tel : (62-21) 5140-1133
Fax : (62-21) 5140-1599



Thông báo tuân thủ

- Tôi/chúng tôi, với tư cách là chuyên viên/các chuyên viên chuẩn bị bản báo cáo này, cam kết nội dung trình bày ở trên phản ánh chính xác quan điểm của tôi/chúng tôi về các chủ đề chứng khoán và tổ chức phát hành được thảo luận trong bài nghiên cứu. Hơn nữa, tôi/chúng tôi cũng xác nhận rằng bài báo cáo này được soạn thảo mà không phải chịu bất kỳ áp lực hoặc sự can thiệp bất hợp lý nào từ bên ngoài.
- Bản báo cáo này là tài liệu tham khảo cho đầu tư dựa trên các dữ liệu trong quá khứ, vì thế những biến động giá cổ phiếu trong tương lai có thể khác với các xu hướng đã được hình thành.
- Các dữ liệu này phản ánh chính xác quan điểm của người phụ trách nghiên cứu và phân tích về chứng khoán của doanh nghiệp, nhưng các quan điểm và những ước tính này có thể có sai sót. Vì vậy, việc lựa chọn cổ phiếu và đưa ra quyết định đầu tư cuối cùng nên phụ thuộc vào chính mỗi nhà đầu tư.
- Các dữ liệu nghiên cứu và phân tích chỉ được gửi tới cho khách hàng của chúng tôi, do đó không được phép sao chép, chuyển tiếp, hay gửi lại cho các đơn vị khác trong mọi trường hợp mà chưa được sự cho phép của chúng tôi.

Miễn trừ trách nhiệm

- Báo cáo phân tích này và các tài liệu marketing dành cho thị trường / chứng khoán Việt Nam được thực hiện và phát hành bởi Phòng Phân Tích của Công ty Chứng Khoán Shinhan Việt Nam, công ty được cấp giấy phép đầu tư của Ủy ban Chứng khoán Nhà nước Việt Nam. Chuyên viên phân tích, người thực hiện và phát hành báo cáo phân tích này và các tài liệu marketing, được cấp chứng chỉ hành nghề và được quản lý bởi UBCKNN Việt Nam. Báo cáo này không được sao chụp, nhân bản hoặc xuất bản (toàn bộ hoặc từng phần) hoặc tiết lộ cho bất kỳ người nào khác mà không được sự chấp thuận bằng văn bản của Công ty Chứng Khoán Shinhan Việt Nam.
- Báo cáo này được viết nhằm mục đích chỉ cung cấp thông tin. Bản báo cáo này không nên và không được diễn giải như một đề nghị mua hoặc bán hoặc khuyến khích mua hoặc bán bất cứ khoản đầu tư nào. Khi xây dựng bản báo cáo này, chúng tôi hoàn toàn đã không cân nhắc về các mục tiêu đầu tư, tình hình tài chính hoặc các nhu cầu cụ thể của các nhà đầu tư. Cho nên khi đưa ra các quyết định đầu tư cho riêng mình, các nhà đầu tư nên dựa vào đánh giá cá nhân hoặc tư vấn của chuyên gia tư vấn tài chính độc lập của mình và tùy theo tình hình tài chính cá nhân, mục tiêu đầu tư và các quan điểm thích hợp khác trong từng hoàn cảnh. Công ty Chứng Khoán Shinhan Việt Nam không đảm bảo nhà đầu tư sẽ đạt được lợi nhuận hoặc được chia sẻ lợi nhuận từ các khoản đầu tư. Công ty Chứng Khoán Shinhan Việt Nam, hoặc các bên liên quan, và các nhân sự cấp cao, giám đốc và nhân viên tuyển bố miễn trừ trách nhiệm với các khoản lỗ hoặc tổn thất liên quan đến việc sử dụng toàn bộ hoặc một phần báo cáo này. Thông tin và nhận định có thể thay đổi bất cứ lúc nào mà không cần báo trước và có thể khác hoặc ngược với quan điểm được thể hiện trong các mảng kinh doanh khác của Công ty Chứng Khoán Shinhan Việt Nam. Quyết định đầu tư cuối cùng phải dựa trên các đánh giá cá nhân của khách hàng, và báo cáo phân tích này và các tài liệu marketing không thể được sử dụng như là chứng cứ cho các tranh chấp pháp lý liên quan đến các quyết định đầu tư.
- Bản quyền © 2020 của Công ty Chứng Khoán Shinhan Việt Nam. Báo cáo này không được sao chụp, nhân bản hoặc xuất bản (toàn bộ hoặc từng phần) hoặc tiết lộ cho bất kỳ người nào khác mà không được sự chấp thuận bằng văn bản của Công ty Chứng Khoán Shinhan Việt Nam.