

Chứng khoán Việt Nam

Thông tin thị trường chuyên sâu

Báo cáo ngày

Xu hướng thị trường:

Lưỡng lự

Trong phiên giao dịch ngày thứ Tư, sắc đỏ vẫn lan tỏa ở nhiều nhóm ngành. Tâm lý nhà đầu tư thận trọng trong khi chờ đợi mùa báo cáo kết quả kinh doanh quý 3/2024 đang dần được công bố. Thanh khoản giảm mạnh 43% so với phiên trước, xuống dưới mức trung bình 20 ngày.

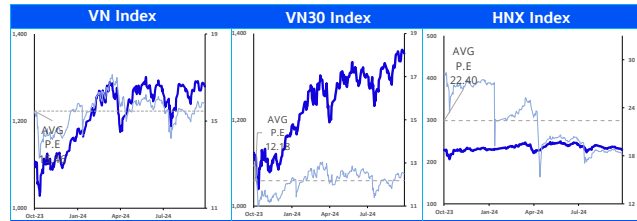
Kết thúc phiên giao dịch, chỉ số VN-Index giảm 1.60 điểm (-0.12%), đạt 1,279.48 điểm; HNX-Index giảm 0.69 điểm (-0.30%), đạt 228.26 điểm. Thanh khoản thị trường đạt 13.3 nghìn tỷ đồng, tương ứng khoảng 536.7 triệu cổ phiếu được giao dịch. Khối ngoại bán ròng 330.5 tỷ đồng, tập trung chủ yếu ở FPT, HDB, VHM.

MWG (+1.71%), VHM (+0.78%), VNM (+1.05%) là ba mã cổ phiếu đóng góp nhiều nhất vào sắc xanh của thị trường. SSB (-4.02%), GAS (-0.96%), PLX (-2.33%) là ba mã lấy đi nhiều điểm nhất của thị trường.

Công nghệ, Hàng tiêu dùng, và Dịch vụ chuyên biệt và thương mại là các nhóm ảnh hưởng lớn nhất đến đà giảm của thị trường trong phiên hôm nay. Các mã tiêu biểu: GEX, VGI, VEF.

Góc nhìn kỹ thuật: VN-Index giao dịch giằng co ở biên độ hẹp trong suốt phiên, cuối phiên chỉ số tạo nến Doji ngay mức hỗ trợ MA10 và chạm đường trendline ngay tại 1,279. Thị trường giao dịch âm ảm với mức thanh khoản thấp, điều này cho thấy sự thận trọng của phe mua trước ngày giao dịch phái sinh. Xu hướng ngắn hạn của thị trường vẫn chưa có nhiều thay đổi, thị trường vẫn trong giai đoạn tích lũy trong khoảng 127x-129x. VN-Index cần một phiên dòng tiền mạnh để phá vỡ trạng thái phân kỳ âm của MACD. Trong trường hợp tiếp tục vi phạm mốc EMA50, chỉ số sẽ quay về kiểm định lại vùng điểm 1,240-1,250.

Chiến lược: Nhà đầu tư nên duy trì trạng thái nắm giữ. Khuyến nghị mua cần chờ đợi thị trường giảm về vùng 1,270 và có hướng bật tăng trở lại hoặc đợi vượt hẳn 1,300.



Các chỉ số chính trên thị trường chứng khoán Việt Nam

Index	Giá	%1D	%1M	%1Yr.	PER	PBR	Vốn hóa
VN-Index	1,279	-0.1	3.2	12.1	15.8	1.7	5,267,249
VN30 Index	1,354	-0.1	5.7	17.4	12.5	1.7	3,718,118
VN Midcap	1,885	-0.5	1.8	13.8	16.9	1.6	1,009,682
VN Smallcap	1,410	0.2	1.4	3.9	20.4	1.0	258,227
HNX Index	228	-0.3	-1.1	-3.5	18.2	1.2	298,411
UpCom	92	0.2	-0.3	5.7	13.4	1.8	1,459,234

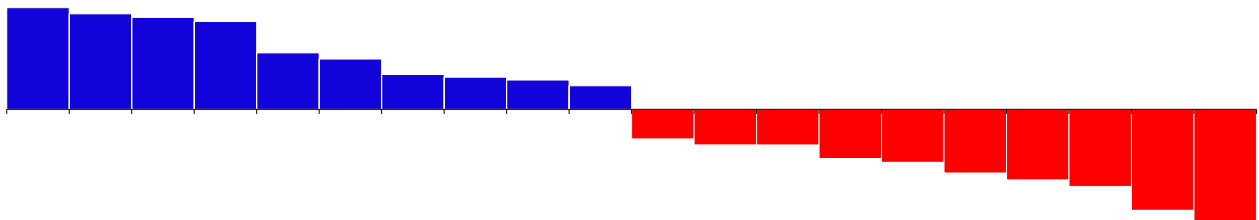
Nhóm ngành

Nhóm ngành	%1D	%1M	%YTD	%1 YR.	PER	PBR	Vốn hóa
Bán lẻ	1.4	-0.4	47.5	1.4	269.1	4.2	137,252
Bảo hiểm	0.1	2.0	8.8	4.5	14.4	1.4	44,348
Bất động sản	-0.1	0.4	-3.4	-4.4	14.0	1.2	713,220
CNTT	-0.5	4.6	58.8	58.7	31.6	6.2	218,041
Dầu khí	-2.1	-4.9	42.7	8.1	23.9	2.6	67,794
Dịch vụ tài chính	-0.5	6.3	11.3	18.7	22.6	1.9	201,672
Tiền ịch	-0.2	-0.2	0.1	-8.4	15.5	1.9	300,076
Du lịch và Giải trí	-0.2	0.2	17.5	23.5	n.a	30.2	113,573
Hàng & DV CN	-0.3	0.3	7.7	6.5	14.9	1.7	140,644
Hàng CN & Gia dụng	0.1	-2.6	13.1	13.1	15.7	1.9	59,071
Hóa chất	0.2	2.0	42.4	36.5	29.9	2.3	253,688
Ngân hàng	-0.2	6.2	20.9	23.2	10.4	1.7	2,127,035
Ô tô và phụ tùng	2.0	-5.2	2.2	3.5	18.0	1.2	14,942
Tài nguyên Cơ bản	-0.3	7.1	3.5	13.8	37.8	1.5	222,289
Thẩm mỹ & Đồ uống	0.4	1.4	4.6	-1.6	26.0	2.8	452,017
Truyền thông	0.4	4.8	-20.6	-11.4	26.7	0.9	1,700
Xây dựng và Vật liệu	-0.2	1.7	-1.7	2.0	25.3	1.4	123,480
Y tế	0.1	2.1	13.4	4.6	15.5	2.1	39,289

Tiền tệ và hàng hóa

Tỷ giá	%1D	%1W	%1M	%3M	%YTD	%1Yr.	
Dollar index	103	0.1	0.4	2.6	-0.8	2.0	-2.7
USD/JPY	149	0.2	0.1	6.3	-5.6	5.9	-0.1
USD/CNY	7	0.0	0.5	0.3	-2.1	0.3	-2.6
KRW/USD	1,363	-0.1	1.2	2.2	-1.6	5.8	0.7
EUR/USD	1	0.1	0.5	2.3	0.2	1.4	-2.9
USD/VND	24,996	0.3	0.6	1.8	-1.5	3.0	2.1
Dầu thô	71	0.1	-3.5	0.8	-12.5	-1.4	-18.5
Xăng	237	16.3	14.7	20.5	-4.3	12.8	4.3
Khí đốt	2	-0.6	-6.6	4.7	13.5	-1.2	-20.1
Than	146	-1.5	-1.2	5.9	8.2	-0.2	1.5
Vàng	2,679	0.6	2.7	3.7	8.5	29.9	39.5
Thép cuộn	3,624	-0.5	-1.1	14.4	-1.5	-11.1	-4.6

Đóng góp vào VN Index



MWG (1.71%)	VHM (0.78%)	VNM (1.05%)	GVR (0.98%)	SAB (1.23%)	CTG (0.41%)	VCB (0.11%)	PGV (2.19%)	EIB (1.37%)	VTP (3.59%)	NVL (-2.39%)	VIC (-0.36%)	MSN (-0.50%)	MBB (-0.58%)	BID (-0.30%)	FPT (-0.51%)	LPB (-1.40%)	PLX (-2.33%)	GAS (-0.96%)	SSB (-4.02%)
-------------	-------------	-------------	-------------	-------------	-------------	-------------	-------------	-------------	-------------	--------------	--------------	--------------	--------------	--------------	--------------	--------------	--------------	--------------	--------------

[Analyst]
Phuc Nguyen
☎ (84-28) 6299 - 8025
✉ phuc.nh@shinhan.com

[Analyst]
Nien Nguyen

[Analyst]
Trang Pham

Theo dõi Zalo của SSV
để cập nhật báo cáo mới nhất



Quét mã QR hoặc click để theo dõi

Điểm tin thị trường

Tin tức nổi bật

- KIS Vietnam - Chứng khoán:** CTCP Chứng khoán KIS Việt Nam công bố kết quả kinh doanh quý 3/2024 với lãi ròng gần 106 tỷ đồng, giảm 27% so với cùng kỳ năm trước, chủ yếu do hoạt động tự doanh và môi giới sụt giảm.
- DXG - Bất động sản:** Dự án Khu chung cư cao tầng CC1 và Khu chung cư cao tầng CC5 thuộc Gem Riverside do DXG làm chủ đầu tư vừa được cấp phép xây dựng vào đầu tháng 9/2024.
- TMP - Tiện ích:** Trung tâm Dịch vụ đấu giá tài sản tỉnh Bình Phước thông báo đấu giá 140 nghìn cổ phần của TMP tại CTCP Đầu tư khai thác hồ thủy điện Thác Mơ vào ngày 8/11/2024.
- EIB - Ngân hàng:** TCD, công ty thành viên Bamboo Capital, vừa quyết định miễn nhiệm chức Tổng Giám đốc của ông Phạm Đăng Khoa. Đáng chú ý, ông Khoa rời TCD sang làm Phó Tổng Giám đốc EIB.
- SBT - F&B:** CTCP Biên Hoà – Thành Long phối hợp UBND huyện Châu Thành tổ chức lễ khởi công dự án tổ hợp chế biến nông sản Thành Thành Công – Biên Hoà.
- POW - Tiện ích:** HĐND tỉnh Đồng Nai thống nhất thông qua danh mục 51 dự án để thu hồi đất, trong đó có 4 dự án đường dây điện giải tỏa công suất cho Nhà máy điện (NME) Nhơn Trạch 3 và 4.
- TCI - Chứng khoán:** Chứng khoán Thành Công vừa huy động thành công 400 tỷ từ việc phát hành 4000 trái phiếu mã TCIH2425001, lãi suất 10.5%, dự kiến đáo hạn ngày 4/10/2025.
- VCR - Tài chính:** VCR vừa công bố nghị quyết HĐQT, phê duyệt khoản vay tại Ngân hàng TMCP Việt Nam Thịnh Vượng (VPBank).
- OCB - Ngân hàng:** Sở Giao dịch Chứng khoán Hà Nội (HNX) ngày 15/10 thông tin liên quan đến kết quả phát hành trái phiếu của Ngân hàng TMCP Phương Đông.

Cổ phiếu nổi bật trong ngày

Ngân hàng TMCP Việt Nam Thịnh Vượng – VPB

VPB - Ngân hàng: VPB vừa cập nhật thay đổi của cổ đông sở hữu từ 1% vốn điều lệ trở lên. Thông tin từ cổ đông Composite Capital Master Fund LP, từ ngày 9/10, quỹ này không còn là cổ đông sở hữu từ 1% vốn điều lệ tại VPB.



Xu hướng dòng tiền

Luận chuyển dòng tiền giữa các nhóm ngành (tỷ đồng)						
STT	Nhóm ngành	% Thay đổi thanh khoản trung bình 1 tuần	10/15/2024	10/16/2024	TB 1 tuần	Xu hướng 20 phiên
1	Y tế		35	86	55	
2	Bán lẻ		900	1,103	851	
3	Ô tô và phụ tùng		91	89	71	
4	Hóa chất		449	707	581	
5	Xây dựng và Vật liệu	-8.2	461	441	480	
6	Thực phẩm và đồ uống	-10.8	1,460	1,333	1,495	
7	Hàng & Dịch vụ Công nghiệp	-16.7	556	501	602	
8	Dầu khí	-18.2	373	148	181	
9	Dịch vụ tài chính	-18.9	1,731	1,365	1,684	
10	Điện, nước & xăng dầu khí đốt	-20.2	152	148	186	
11	Ngân hàng	-20.6	4,607	3,130	3,943	
12	Hàng cá nhân & Gia dụng	-25.5	162	118	158	
13	Tài nguyên Cơ bản	-30.3	860	532	763	
14	Bất động sản	-31.9	2,956	1,527	2,243	
15	Du lịch và Giải trí	-34.2	160	117	178	
16	Bảo hiểm	-34.4	21	21	33	
17	Công nghệ Thông tin	-46.9	455	410	771	

Top 15 cổ phiếu có giá trị giao dịch đột biến 1 tuần										
Mã	Tên doanh nghiệp	Nhóm ngành	Giá đóng cửa	% Thay đổi			Thống kê giao dịch			Xu hướng
				%1D	%1W	%YTD	% Thay đổi GTGD	GTGD (VND tỷ)		
STB	Sacombank	Ngân hàng	33,600	-0.3	-1.6	20.2	44	615.7		
MWG	Thế giới di động	Bán lẻ	65,500	1.7	2.0	53.0	21	894.3		
DCM	Đạm Cà Mau	Hóa chất	36,800	-2.1	-3.8	13.6	132	197.7		
PET	Dịch vụ Tổng hợp Dầu khí	Bán lẻ	28,300	7.0	8.6	2.5	164	114.9		
DGC	Hóa chất Đức Giang	Hóa chất	115,200	-0.2	0.2	22.0	38	210.7		
HDB	HDBank	Ngân hàng	27,050	-0.4	0.2	33.3	20	282.4		
DPM	Tổng Công ty Phân bón và Hóa chất Dầu khí	Hóa chất	34,150	-1.4	-3.3	2.6	75	100.9		
PLX	Petrolimex	Dầu khí	41,850	-2.3	-5.7	21.3	69	103.2		
DBD	Dược - TB Y tế Bình Định	Y tế	50,000	2.7	2.0	15.3	187	63.0		
NLG	BDS Nam Long	Bất động sản	38,200	-2.1	-5.7	4.2	75	82.8		
PAN	Tập đoàn PAN	Thực phẩm và đồ uống	24,650	0.2	3.1	22.0	93	66.1		
CII	Hạ tầng Kỹ thuật TP.HCM	Xây dựng và Vật liệu	15,550	-1.6	1.0	-9.9	54	87.0		
NVL	Novaland	Bất động sản	10,200	-2.4	-5.1	-40.2	48	89.9		
EVF	Tài chính Điện lực	Dịch vụ tài chính	11,250	-3.0	-3.8	-29.7	73	64.8		
DRC	Cao su Đà Nẵng	Ô tô và phụ tùng	29,650	2.6	0.9	11.9	163	43.7		

Top 10 cổ phiếu có khối lượng giao dịch đột biến 1 tuần										
Mã	Tên doanh nghiệp	Nhóm ngành	Giá đóng cửa	% thay đổi			Thống kê giao dịch			Xu hướng
				%1D	%1W	%YTD	% Thay đổi KLGD	Khối lượng giao dịch		
DBD	Dược - TB Y tế Bình Định	Y tế	50,000.0	2.7	2.0	15.3	3.9	50.00		
PET	Dịch vụ Tổng hợp Dầu khí	Bán lẻ	28,300.0	7.0	8.6	2.5	5.8	28.30		
HVH	Đầu tư và Công nghệ HVC	Xây dựng và Vật liệu	8,780.0	6.9	6.4	64.1	6.7	8.78		
DRC	Cao su Đà Nẵng	Ô tô và phụ tùng	29,650.0	2.6	0.9	11.9	1.9	29.65		
HAR	BDS An Dương Thào Điền	Bất động sản	3,890.0	6.6	9.9	-6.5	10.2	3.89		
PAN	Tập đoàn PAN	Thực phẩm và đồ uống	24,650.0	0.2	3.1	22.0	1.4	24.65		
SKG	Tàu Cao tốc Superdong	Du lịch và Giải trí	12,150.0	-0.4	-2.0	-13.8	-0.9	12.15		
EVF	Tài chính Điện lực	Dịch vụ tài chính	11,250.0	-3.0	-3.8	-29.7	-4.7	11.25		
DCM	Đạm Cà Mau	Hóa chất	36,800.0	-2.1	-3.8	13.6	-2.8	36.80		
NLG	BDS Nam Long	Bất động sản	38,200.0	-2.1	-5.7	4.2	-4.6	38.20		

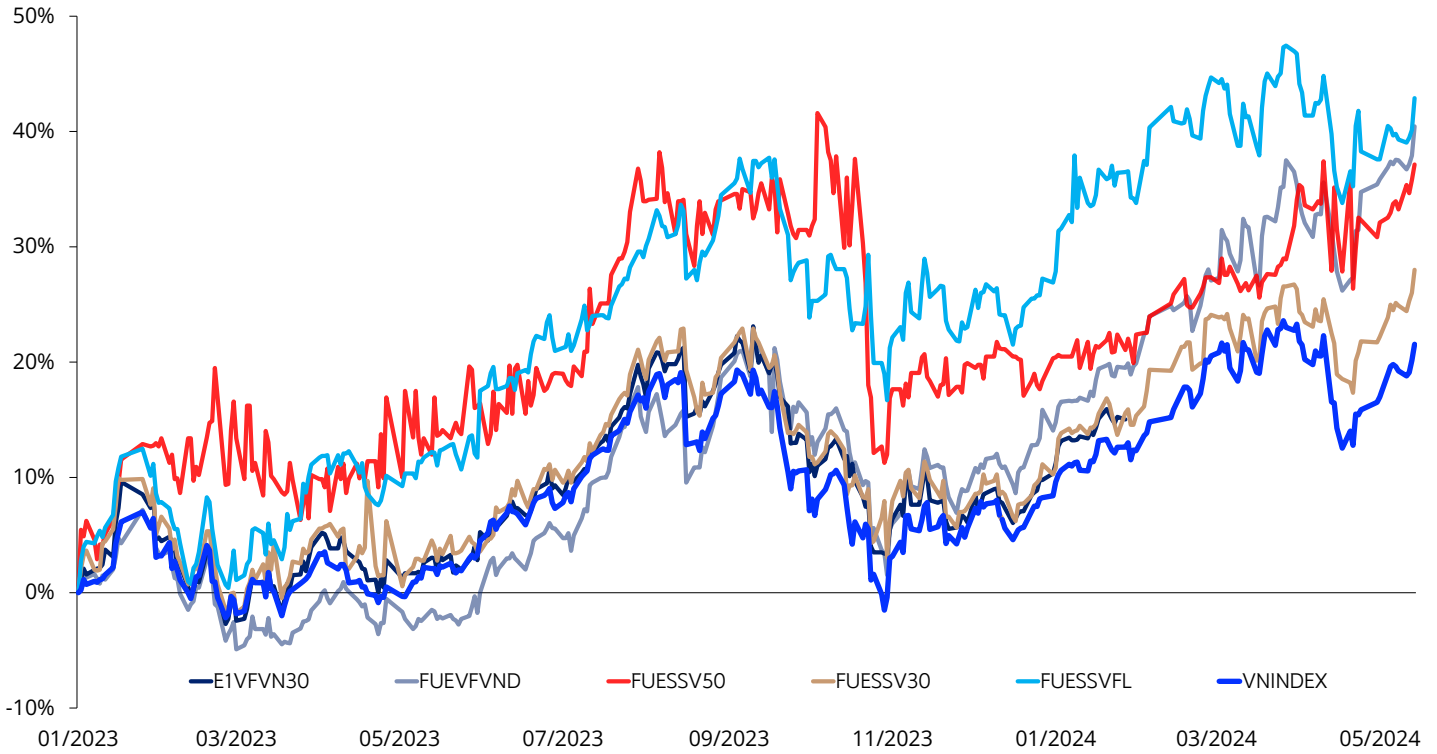
Top mua bán ròng của khối ngoại trong ngày (tỷ đồng)					Giao dịch của khối ngoại (tỷ đồng)			
Top bán ròng		Top mua ròng			Ngày	Mua	Bán	Mua-Bán ròng
(69.72)	FPT	STB	77.16		10/16/2024	1,172.2	1,502.6	-330.4
(62.16)	HDB	MWG	48.83		10/15/2024	1,151.2	1,726.4	-575.2
(56.65)	VHM	DGC	23.77		10/14/2024	1,045.1	1,660.3	-615.3
(45.56)	DBC	EIB	22.94		10/11/2024	1,539.8	1,847.1	-307.3
(37.29)	VCB	TPB	22.17		10/10/2024	2,157.2	1,654.2	503.0
(32.12)	MSB	MSN	21.74		10/9/2024	2,276.6	2,322.9	-46.3
(26.25)	VND	FUEV/VND	21.42		10/8/2024	1,469.1	1,585.1	-116.0
(24.09)	VIX	HPG	15.61		10/7/2024	890.7	1,228.0	-337.3
(23.76)	VPB	BMP	13.24		10/4/2024	968.3	1,541.0	-572.7
(22.62)	NLG	SAB	12.10		10/3/2024	1,773.7	1,199.8	573.8
					10/2/2024	1,364.1	1,106.5	257.6
					10/1/2024	1,912.7	1,223.1	689.6
					9/30/2024	1,416.6	1,920.1	-503.5
					9/27/2024	2,060.9	1,810.9	250.0
					9/26/2024	2,564.3	1,606.2	958.1
					9/25/2024	2,333.3	1,807.4	525.9

Chứng chỉ quỹ ETF

Thông kê giao dịch chứng chỉ quỹ ETF nội địa

Stt	Tên quỹ	Mã chứng chỉ quỹ	Giá (VND)	%1D	%1M	YTD	KLGD	GTGD (tỷ đồng)	Thanh khoản 20 phiên
1	DCVFMVN30 ETF Fund	E1VFN30	23,700	-0.1%	5.1%	22.0%	276,900	6.6	6.6
2	SSIAM VNX50 ETF	FUESSV50	20,790	2.0%	7.9%	24.5%	10,400	0.2	0.2
3	SSIAM VNFIN LEAD ETF	FUESSVFL	22,000	-0.3%	8.4%	19.2%	377,900	8.3	8.3
4	DCVFMVN Diamond ETF	FUEVFN30	33,410	-0.6%	2.9%	26.4%	1,004,400	33.5	33.5
5	VinaCapital VN100 ETF	FUEVN100	18,070	0.1%	3.9%	17.9%	56,700	1.0	1.0
6	SSIAM VN30 ETF	FUESSV30	16,850	0.1%	4.3%	20.6%	3,800	0.1	0.1
7	MAFN VN30 ETF	FUEMAV30	16,290	-0.1%	4.8%	20.8%	4,100	0.1	0.1
8	IPAAM VN100 ETF	FUEIP100	8,980	5.4%	-2.0%	6.7%	300	0.0	0.0
9	KIM Growth VN30 ETF	FUEKIV30	9,050	0.0%	5.5%	20.7%	100,500	0.9	0.9
10	DCVFMVN Mid Cap ETF	FUEDCMID	11,820	0.2%	1.0%	8.4%	6,100	0.1	0.1
11	KIM Growth VNFINSELECT ETF	FUEKIVFS	13,060	0.0%	7.3%	23.2%	200	0.0	0.0
12	MAFM VNDIAMOND ETF	FUEMAVND	14,050	-0.4%	2.7%	28.5%	3,300	0.0	0.0
13	FPT CAPITAL VNX50 ETF	FUEFCV50	12,290	-0.3%	-0.4%	-4.2%	5,200	0.1	0.1
14	KIM GROWTH VN DIAMOND ETF	FUEKIVND	12,600	n.a	2.9%	n.a	38,700	0.5	0.5
15	Bao Viet Fund VN Diamond	FUEBFVND	n.a	n.a	n.a	n.a	0	n.a	n.a
16	An Binh Fund VN Diamond	FUEABVND	10,300	0.0%	1.0%	n.a	100	0.0	0.0

Của các ETF và VNIINDEX



Thông kê chứng chỉ quỹ ETF nội địa

Stt	Tên quỹ	Công ty quản lý	Ngày thành lập	Mô phỏng chỉ số	Tài sản (triệu USD)	Dòng vốn ròng 1M (triệu USD)	Dòng vốn ròng 3M (triệu USD)	Tỷ suất lợi nhuận 1Y (%)	Độ lệch chuẩn 1Y (%)	Beta	Lợi suất cổ tức (%)	PB (x)	PE (x)	Tỷ trọng top 10 cổ phiếu (%)
1	DCVFMVN30 ETF Fund	DCVFM	8/14/2014	VN30	290.4	(89,823)	(558,909)	20.0	15.2	1.0	1.98	1.7	11.4	63.9
2	SSIAM VNX50 ETF	SSIAM	12/15/2014	VNX50IX	5.2	-	-	13.4	27.2	0.9	1.79	1.7	12.7	52.1
3	SSIAM VNFIN LEAD ETF	SSIAM	2/24/2020	VNFL	23.4	54,542	(118,010)	18.5	19.9	1.0	2.38	1.4	8.9	80.9
4	DCVFMVN Diamond ETF	DCVFM	5/12/2020	VND	522.8	646,192	685,294	28.3	18.9	1.0	2.12	1.9	11.9	81.1
5	VinaCapital VN100 ETF	Vinacapital	6/16/2020	VN100	0.013	-	-	17.0	15.7	0.9	1.72	1.7	13.0	45.9
6	SSIAM VN30 ETF	SSIAM	7/27/2020	VN30	7.0	-	16,306	19.2	17.9	1.0	1.91	1.7	11.5	63.7
7	MAFN VN30 ETF	MAFM	12/8/2020	VN30	n.a	(1,599)	(7,737)	19.4	16.6	1.0	n.a	n.a	n.a	n.a
8	IPAAM VN100 ETF	I.P.A	7/28/2021	VN100	1.9	-	-	6.3	38.4	0.9	1.81	1.6	13.0	47.8
9	KIM Growth VN30 ETF	KIM	1/6/2022	VN30TR	70.6	143,654	379,627	19.7	19.8	0.9	1.90	1.7	11.5	63.2
10	DCVFMVN Mid Cap ETF	DCVFM	9/29/2022	VNMidcap	14.7	-	48,987	13.8	24.3	0.9	1.35	1.6	18.8	44.7
11	KIM Growth VNFINSELECT ETF	KIM	11/3/2022	VNFS	12.7	-	-	23.4	19.5	1.0	2.19	1.4	9.0	71.0
12	MAFM VNDIAMOND ETF	MAFM	3/2/2023	VND	n.a	-	-	27.5	19.0	1.0	n.a	n.a	n.a	n.a
13	FPT CAPITAL VNX50 ETF	FPTF	5/25/2023	VNX50	n.a	-	-	-16.6	42.0	0.1	n.a	n.a	n.a	n.a
14	KIM GROWTH VN DIAMOND ETF	KIMF	4/24/2024	VNX50	4.3	n.a	n.a	n.a	n.a	1.1	2.27	1.9	11.8	84.4
15	Bao Viet Fund VN Diamond	BVF	8/11/2023	VN30	n.a	n.a	n.a	n.a	n.a	n.a	n.a	n.a	n.a	n.a
16	An Binh Fund VN Diamond	ABF	8/16/2024	VN30	n.a	n.a	n.a	n.a	n.a	0.2	n.a	n.a	n.a	n.a

Nguồn: Bloomberg

SEOUL

Shinhan Securities Corp.
Shinhan Investment Tower
70, Youido-dong, Yongdeungpo-gu,
Seoul, Korea 150-712
Tel : (82-2) 3772-2700, 2702
Fax : (82-2) 6671-7573

SHANGHAI

Shinhan Investment Corp.
Shanghai Representative Office
Room 104, Huaneng Union Mansion No.958,
Luijiazui Ring Road, PuDong, Shanghai, China
Tel : (86-21) 6888-9135/6
Fax : (86-21) 6888-9139

NEW YORK

Shinhan Investment America Inc.
1325 Avenue of the Americas Suite 702,
New York, NY 10019
Tel : (1-212) 397-4000
Fax : (1-212) 397-0032

HO CHI MINH

Shinhan Securities Vietnam Co., Ltd.
18th Floor, The Mett Tower, 15 Tran Bach Dang Street, Thu Thiem
Ward, Thu Duc City, Ho Chi Minh City, Vietnam
Tel : (84-8) 6299-8000
Fax : (84-8) 6299-4232

HONG KONG

Shinhan Investment Asia Ltd.
Unit 7705 A, Level 77
International Commerce Centre
1 Austin Road West
Kowloon, Hong Kong
Tel : (852) 3713-5333
Fax : (852) 3713-5300

HA NOI

Shinhan Securities Vietnam Co., Ltd.
Hanoi Branch
2nd Floor, Leadvisors Building, No. 41A Ly Thai To, Ly Thai To Ward,
Hoan Kiem District, Hanoi, Vietnam
Tel : (84-8) 6299-8000

INDONESIA

PT Shinhan Sekuritas Indonesia
30th Floor, IFC 2, Jl. Jend. Sudirman Kav.
22-23, Jakarta, Indonesia
Tel : (62-21) 5140-1133
Fax : (62-21) 5140-1599



Thông báo tuân thủ

- Tôi/chúng tôi, với tư cách là chuyên viên/các chuyên viên chuẩn bị bản báo cáo này, cam kết nội dung trình bày ở trên phản ánh chính xác quan điểm của tôi/chúng tôi về các chủ đề chứng khoán và tổ chức phát hành được thảo luận trong bài nghiên cứu. Hơn nữa, tôi/chúng tôi cũng xác nhận rằng bài báo cáo này được soạn thảo mà không phải chịu bất kỳ áp lực hoặc sự can thiệp bất hợp lý nào từ bên ngoài.
- Bản báo cáo này là tài liệu tham khảo cho đầu tư dựa trên các dữ liệu trong quá khứ, vì thế những biến động giá cổ phiếu trong tương lai có thể khác với các xu hướng đã được hình thành.
- Các dữ liệu này phản ánh chính xác quan điểm của người phụ trách nghiên cứu và phân tích về chứng khoán của doanh nghiệp, nhưng các quan điểm và những ước tính này có thể có sai sót. Vì vậy, việc lựa chọn cổ phiếu và đưa ra quyết định đầu tư cuối cùng nên phụ thuộc vào chính mỗi nhà đầu tư.
- Các dữ liệu nghiên cứu và phân tích chỉ được gửi tới cho khách hàng của chúng tôi, do đó không được phép sao chép, chuyển tiếp, hay gửi lại cho các đơn vị khác trong mọi trường hợp mà chưa được sự cho phép của chúng tôi.

Miễn trừ trách nhiệm

- Báo cáo phân tích này và các tài liệu marketing dành cho thị trường / chứng khoán Việt Nam được thực hiện và phát hành bởi Phòng Phân Tích của Công ty Chứng Khoán Shinhan Việt Nam, công ty được cấp giấy phép đầu tư của Ủy ban Chứng khoán Nhà nước Việt Nam. Chuyên viên phân tích, người thực hiện và phát hành báo cáo phân tích này và các tài liệu marketing, được cấp chứng chỉ hành nghề và được quản lý bởi UBCKNN Việt Nam. Báo cáo này không được sao chụp, nhân bản hoặc xuất bản (toàn bộ hoặc từng phần) hoặc tiết lộ cho bất kỳ người nào khác mà không được sự chấp thuận bằng văn bản của Công ty Chứng Khoán Shinhan Việt Nam.
- Báo cáo này được viết nhằm mục đích chỉ cung cấp thông tin. Bản báo cáo này không nên và không được diễn giải như một đề nghị mua hoặc bán hoặc khuyến khích mua hoặc bán bất cứ khoản đầu tư nào. Khi xây dựng bản báo cáo này, chúng tôi hoàn toàn đã không cân nhắc về các mục tiêu đầu tư, tình hình tài chính hoặc các nhu cầu cụ thể của các nhà đầu tư. Cho nên khi đưa ra các quyết định đầu tư cho riêng mình, các nhà đầu tư nên dựa vào đánh giá cá nhân hoặc tư vấn của chuyên gia tư vấn tài chính độc lập của mình và tùy theo tình hình tài chính cá nhân, mục tiêu đầu tư và các quan điểm thích hợp khác trong từng hoàn cảnh. Công ty Chứng Khoán Shinhan Việt Nam không đảm bảo nhà đầu tư sẽ đạt được lợi nhuận hoặc được chia sẻ lợi nhuận từ các khoản đầu tư. Công ty Chứng Khoán Shinhan Việt Nam, hoặc các bên liên quan, và các nhân sự cấp cao, giám đốc và nhân viên tuyển bố miễn trừ trách nhiệm với các khoản lỗ hoặc tổn thất liên quan đến việc sử dụng toàn bộ hoặc một phần báo cáo này. Thông tin và nhận định có thể thay đổi bất cứ lúc nào mà không cần báo trước và có thể khác hoặc ngược với quan điểm được thể hiện trong các mảng kinh doanh khác của Công ty Chứng Khoán Shinhan Việt Nam. Quyết định đầu tư cuối cùng phải dựa trên các đánh giá cá nhân của khách hàng, và báo cáo phân tích này và các tài liệu marketing không thể được sử dụng như là chứng cứ cho các tranh chấp pháp lý liên quan đến các quyết định đầu tư.
- Bản quyền © 2020 của Công ty Chứng Khoán Shinhan Việt Nam. Báo cáo này không được sao chụp, nhân bản hoặc xuất bản (toàn bộ hoặc từng phần) hoặc tiết lộ cho bất kỳ người nào khác mà không được sự chấp thuận bằng văn bản của Công ty Chứng Khoán Shinhan Việt Nam.