

Chứng khoán Việt Nam

Thông tin thị trường chuyên sâu

Báo cáo ngày

Xu hướng thị trường:

Tâm lý thận trọng tiếp diễn

Trong phiên giao dịch ngày thứ Tư, thị trường đảo chiều và duy trì sắc xanh ở phiên chiều nhưng vẫn chưa xác định rõ ràng xu hướng của dòng tiền. Thị trường phân hóa giữa các nhóm, với thanh khoản tiếp tục duy trì dưới mức trung bình 20 ngày.

Kết thúc phiên giao dịch, chỉ số VN-Index tăng 4.68 điểm (+0.37%), đạt 1,261.24 điểm; HNX-Index giảm 0.51 điểm (-0.21%), đạt 239.68 điểm. Thanh khoản thị trường đạt 20.8 nghìn tỷ đồng, tương ứng khoảng 878.4 triệu cổ phiếu được giao dịch. Khối ngoại bán ròng 596.7 tỷ đồng, tập trung chủ yếu ở FPT, FUEVFVND, MWG.

GVR (+6.99%), BCM (+4.76%), FPT (+1.38%) là ba mã cổ phiếu đóng góp nhiều nhất vào sắc xanh của thị trường. Trái lại, VCB (-0.35%), CTG (-0.95%), VHM (-0.79%) là ba mã lấy đi nhiều điểm nhất của thị trường.

Vật liệu xây dựng, Hóa chất, và Bán lẻ là các nhóm ngành góp phần vào đà tăng của thị trường trong phiên hôm nay. Các mã tiêu biểu: HPG, GVR, MWG.

Góc nhìn kỹ thuật: Trong suốt phiên giao dịch, VN-Index đã nhiều lần gặp thách thức quanh ngưỡng hỗ trợ 1,250, tuy nhiên thị trường đã bảo toàn và hình thành cây nến rút chân khi kết phiên. Điểm tích cực trong phiên hôm nay là thanh khoản ở mức thấp, điều này cho thấy ít nhất ở vùng 1250 lực bán đã tạm ngừng gây sức ép. Trong kịch bản tích cực, VN-Index cần giữ được mốc hỗ trợ quan trọng 1250 và giao dịch với thanh khoản cạn để xác nhận đáy trước khi về lại vùng kháng cự 1300.

Chiến lược: Nhà đầu tư nên quan sát và xử lý những cổ phiếu vi phạm. Bên cạnh đó, những cổ phiếu vẫn giữ được EMA 50 và có tín hiệu mua vào sẽ là những lựa chọn tốt cho nhịp tăng lần sau.

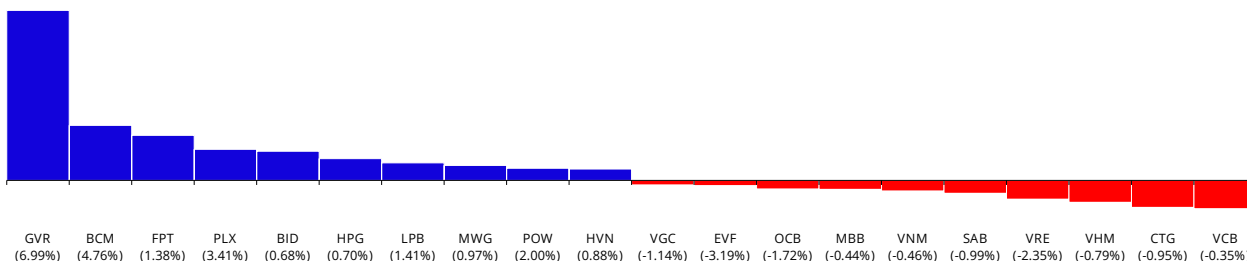


Index	Giá	%1D	%1M	%1Yr.	PER	PBR	Vốn hóa
VN-Index	1,261	0.4	-0.1	11.4	15.8	1.7	5,132,956
VN30 Index	1,291	0.2	0.6	14.2	12.4	1.7	3,513,546
VN Midcap	1,951	0.3	1.1	30.2	17.9	1.7	994,367
VN Smallcap	1,532	0.5	2.5	13.4	28.9	1.1	257,736
HNX Index	240	-0.2	-0.8	3.8	17.2	1.2	313,373
UpCom	99	0.1	4.8	15.5	13.4	1.8	1,684,739

Nhóm ngành	%1D	%1M	%YTD	%1 YR.	PER	PBR	Vốn hóa
Bán lẻ	1.2	4.4	44.1	1.5	262.8	4.1	134,079
Bảo hiểm	0.8	1.4	15.4	2.9	15.3	1.5	47,019
Bất động sản	0.0	-4.0	-4.3	-13.6	13.9	1.2	706,710
CNTT	1.3	14.2	55.2	95.8	30.9	6.0	213,100
Dầu khí	2.5	1.0	42.7	14.8	24.8	2.7	70,411
Dịch vụ tài chính	-0.1	-2.9	9.6	38.6	22.3	1.9	198,710
Tiền ích	0.6	3.4	7.1	0.3	16.6	2.0	320,976
Du lịch và Giải trí	0.4	15.1	48.4	50.6	n.a	38.2	143,459
Hàng & DV CN	0.1	2.5	17.5	26.2	16.3	1.9	153,474
Hàng CN & Gia dụng	0.4	1.7	17.8	20.7	16.4	2.0	61,524
Hóa chất	4.2	2.7	45.6	64.3	29.4	2.3	259,217
Ngân hàng	-0.1	-2.4	11.3	14.1	9.6	1.6	1,958,186
Ô tô và phụ tùng	2.7	10.6	26.1	31.9	22.2	1.5	18,422
Tài nguyên Cơ bản	0.8	1.9	13.1	25.9	41.3	1.6	242,789
Thẩm mỹ & Đồ uống	-0.2	0.0	2.6	-4.4	26.0	2.8	443,306
Truyền thông	-0.2	2.0	-19.8	29.2	26.9	0.9	1,715
Xây dựng và Vật liệu	-0.1	0.9	5.2	14.0	28.4	1.5	132,166
Y tế	0.2	1.0	9.2	-1.4	14.9	2.1	37,837

Tỷ giá	%1D	%1W	%1M	%3M	%YTD	%1Yr.
Dollar index	106	0.2	0.5	1.0	1.4	4.4
USD/JPY	160	0.2	1.2	2.0	5.6	13.4
USD/CNY	7	0.1	0.1	0.3	0.7	2.3
KRW/USD	1,389	0.1	0.5	1.8	3.7	7.8
EUR/USD	1	0.2	0.5	1.6	1.3	3.3
USD/VND	25,462	0.0	0.0	0.0	2.8	4.9
Dầu thô	82	0.9	0.0	4.9	-0.1	13.8
Xăng	237	-5.7	-4.5	-4.6	-12.2	12.8
Khí đốt	3	-1.7	-6.9	7.5	71.9	7.7
Than	134	0.9	0.1	-6.1	4.0	-8.4
Vàng	2,318	-0.1	-0.4	-1.4	6.4	12.4
Thép cuộn	3,702	-0.1	-1.6	-3.9	-3.1	-9.2

Đóng góp vào VN Index



[Analyst]
Phuc Nguyen
(84-28) 6299 - 8025
phuc.nh@shinhan.com

[Analyst]
Ngoc Le
(84-28) 6299 - 8017
ngoc.lh@shinhan.com

Theo dõi Zalo của SSV
để cập nhật báo cáo mới nhất



Quét mã QR hoặc click để theo dõi

Điểm tin thị trường

Tin tức nổi bật

- DPR - Hóa chất:** HĐQT CTCP Cao su Đồng Phú vừa ra quyết định giải thể Bệnh viện Đa khoa Cao su Đồng Phú (trực thuộc DPR) từ 1/7. Lý do Bệnh viện Cao su Đồng Phú không đảm bảo các điều kiện hoạt động theo quy định.
- VW3 - Vật liệu xây dựng:** Nhiều gói thầu do CTCP VIWASEEN3 tham gia với vai trò nhà thầu độc lập hay liên danh trong ngành nước "không đối thủ cạnh tranh" khi chỉ một đơn vị dự thầu, điều này cũng khiến tỷ lệ tiết kiệm thầu khá thấp.
- ITA - Bất động sản:** UBND tỉnh Long An vừa có thông báo chấp thuận điều chỉnh chủ trương đầu tư đối với dự án khu đô thị phức hợp E.City Tân Đức do Tập đoàn Tân Tạo làm chủ đầu tư.
- VCG - Vật liệu xây dựng:** Nhóm quỹ Dragon Capital vừa hạ sở hữu tại Tổng Công ty Cổ phần Xuất nhập khẩu và Xây dựng Việt Nam (Vinaconex) xuống còn 29.91 triệu cổ phiếu, tương ứng chiếm tỉ lệ 4.99% vốn điều lệ doanh nghiệp.
- BSR - Dầu khí:** Trong 6 tháng đầu năm 2024, Lọc hóa dầu Bình Sơn ước tính đã sản xuất trên 2.83 triệu tấn sản phẩm các loại; và các chỉ tiêu về doanh thu, nộp ngân sách Nhà nước và lợi nhuận đều đạt so với kế hoạch đề ra.
- BRC - Hóa chất:** Cao su Bến Thành đặt kế hoạch doanh thu 330 tỷ đồng, lợi nhuận trước thuế năm 2024 là 24.5 tỷ đồng, chia cổ tức 10%.
- NLG - Bất động sản:** HNX mới công bố kết quả phát hành trái phiếu của CTCP Đầu tư Nam Long. Theo đó, ngày 17/6, Nam Long đã hoàn tất phát hành 5,500 trái phiếu mã NLGB2429001, tổng trị theo mệnh giá đạt 550 tỷ đồng, lãi suất phát hành là 9.5%/năm.
- LPB - Ngân hàng:** LPBank thông báo tạm dừng thủ tục chào bán cổ phiếu cho cổ đông hiện hữu để tăng vốn, đồng thời xin ý kiến cổ đông về phương án trả cổ tức bằng cổ phiếu, tỷ lệ 16.8%.
- PVS - Dầu khí:** Tổng công ty cổ phần Dịch vụ Kỹ thuật Dầu khí Việt Nam đang thiếu hụt 8,919 tỷ đồng vốn chủ sở hữu đến năm 2030 khi có tham vọng đầu tư dự án xuất khẩu điện gió sang Singapore.

Cổ phiếu nổi bật trong ngày

CTCP Lọc hóa Dầu Bình Sơn - BSR

BSR - Dầu khí: Các hợp đồng dài hạn giai đoạn 2021 - 2024 và 2024 - 2026 đã được CTCP Lọc hóa dầu Bình Sơn ký kết, đặt mua toàn bộ sản lượng dầu thô Bạch Hổ, mỏ Rồng, Đại Hùng và Tê Giác Trắng.



Xu hướng dòng tiền

Luận chuyển dòng tiền giữa các nhóm ngành (tỷ đồng)								
STT	Nhóm ngành	% Thay đổi thanh khoản trung bình 1 tuần			6/25/2024	6/26/2024	TB 1 tuần	Xu hướng 20 phiên
1	Ô tô và phụ tùng		72.1		65	309	180	
2	Truyền thông		24.0		8	12	10	
3	Điện, nước & xăng dầu khí đốt		17.1		274	512	437	
4	Hóa chất		0.2		793	1,331	1,328	
5	Dầu khí	-4.7			120	171	180	
6	Bán lẻ	-8.9			599	657	721	
7	Tài nguyên Cơ bản	-19.6			1,331	1,257	1,562	
8	Hàng cá nhân & Gia dụng	-20.1			226	288	361	
9	Thực phẩm và đồ uống	-20.7			1,180	1,256	1,585	
10	Hàng & Dịch vụ Công nghiệp	-22.8			1,220	1,168	1,513	
11	Y tế	-24.2			63	61	80	
12	Ngân hàng	-25.9			2,598	2,750	3,710	
13	Bảo hiểm	-27.5			32	42	58	
14	Xây dựng và Vật liệu	-30.4			635	622	893	
15	Dịch vụ tài chính	-33.3			1,247	1,382	2,073	
16	Công nghệ Thông tin	-33.4			2,021	1,098	1,648	
17	Bất động sản	-34.3			2,207	1,880	2,860	

Top 15 cổ phiếu có giá trị giao dịch đột biến 1 tuần									
Mã	Tên doanh nghiệp	Nhóm ngành	Giá đóng cửa	% Thay đổi			Thống kê giao dịch		Xu hướng
				%1D	%1W	%YTD	% Thay đổi GTGD	GTGD (VND tỷ)	
GVR	Tập đoàn CN Cao su VN	Hóa chất	35,950	7.0	7.0	69.6	222	358.8	
DRC	Cao su Đà Nẵng	Ô tô và phụ tùng	37,450	7.0	10.8	41.3	958	252.0	
AAA	An Phát Bioplastics	Hóa chất	11,500	0.0	2.2	21.7	288	195.3	
BCM	Becamex IDC	Bất động sản	66,000	4.8	5.3	4.9	232	150.9	
DBC	Tập đoàn DABACO	Thực phẩm và đồ uống	36,000	3.7	0.3	31.4	30	421.3	
PPC	Nhiệt điện Phả Lại	Điện, nước & xăng dầu khí đốt	16,850	7.0	6.6	14.2	773	93.1	
GMD	Gemadep	Hàng & Dịch vụ Công nghiệp	84,000	1.2	0.6	19.1	85	176.7	
ACB	ACB	Ngân hàng	24,100	0.2	-2.2	16.0	33	241.6	
SMC	Đầu tư Thương mại SMC	Tài nguyên Cơ bản	18,050	0.8	15.3	76.1	166	83.0	
MWG	Thế giới di động	Bán lẻ	62,600	1.0	-1.1	46.3	9	508.7	
PLX	Petrolimex	Dầu khí	42,400	3.4	2.2	22.9	26	85.7	
DPR	Cao su Đồng Phú	Hóa chất	43,400	3.8	-2.3	37.3	55	38.3	
SAV	Savimex	Tài nguyên Cơ bản	18,700	6.9	9.7	46.3	461	15.2	
CLW	Cấp nước Chợ Lớn	Điện, nước & xăng dầu khí đốt	47,000	4.4	25.0	35.6	203,568	10.4	
BWE	Nước - Môi trường Bình Dương	Điện, nước & xăng dầu khí đốt	46,850	4.2	3.8	29.6	58	24.7	

Top 10 cổ phiếu có khối lượng giao dịch đột biến 1 tuần									
Mã	Tên doanh nghiệp	Nhóm ngành	Giá đóng cửa	% thay đổi			Thống kê giao dịch		Xu hướng
				%1D	%1W	%YTD	% Thay đổi KLGĐ	Khối lượng giao dịch	
DRC	Cao su Đà Nẵng	Ô tô và phụ tùng	37,450.0	7.0	10.8	41.3	9.1	37.45	
BCM	Becamex IDC	Bất động sản	66,000.0	4.8	5.3	4.9	4.3	66.00	
BIC	Bảo hiểm BIDV	Bảo hiểm	37,100.0	6.8	6.9	46.9	6.6	37.10	
GVR	Tập đoàn CN Cao su VN	Hóa chất	35,950.0	7.0	7.0	69.6	5.8	35.95	
SAV	Savimex	Tài nguyên Cơ bản	18,700.0	6.9	9.7	46.3	10.5	18.70	
SMC	Đầu tư Thương mại SMC	Tài nguyên Cơ bản	18,050.0	0.8	15.3	76.1	7.2	18.05	
PPC	Nhiệt điện Phả Lại	Điện, nước & xăng dầu khí đốt	16,850.0	7.0	6.6	14.2	7.1	16.85	
APG	Chứng khoán APG	Dịch vụ tài chính	13,650.0	4.6	2.6	12.3	5.7	13.65	
AAA	An Phát Bioplastics	Hóa chất	11,500.0	0.0	2.2	21.7	1.3	11.50	
SJS	SUDICO	Bất động sản	62,100.0	-0.5	0.2	-10.5	-0.1	62.10	

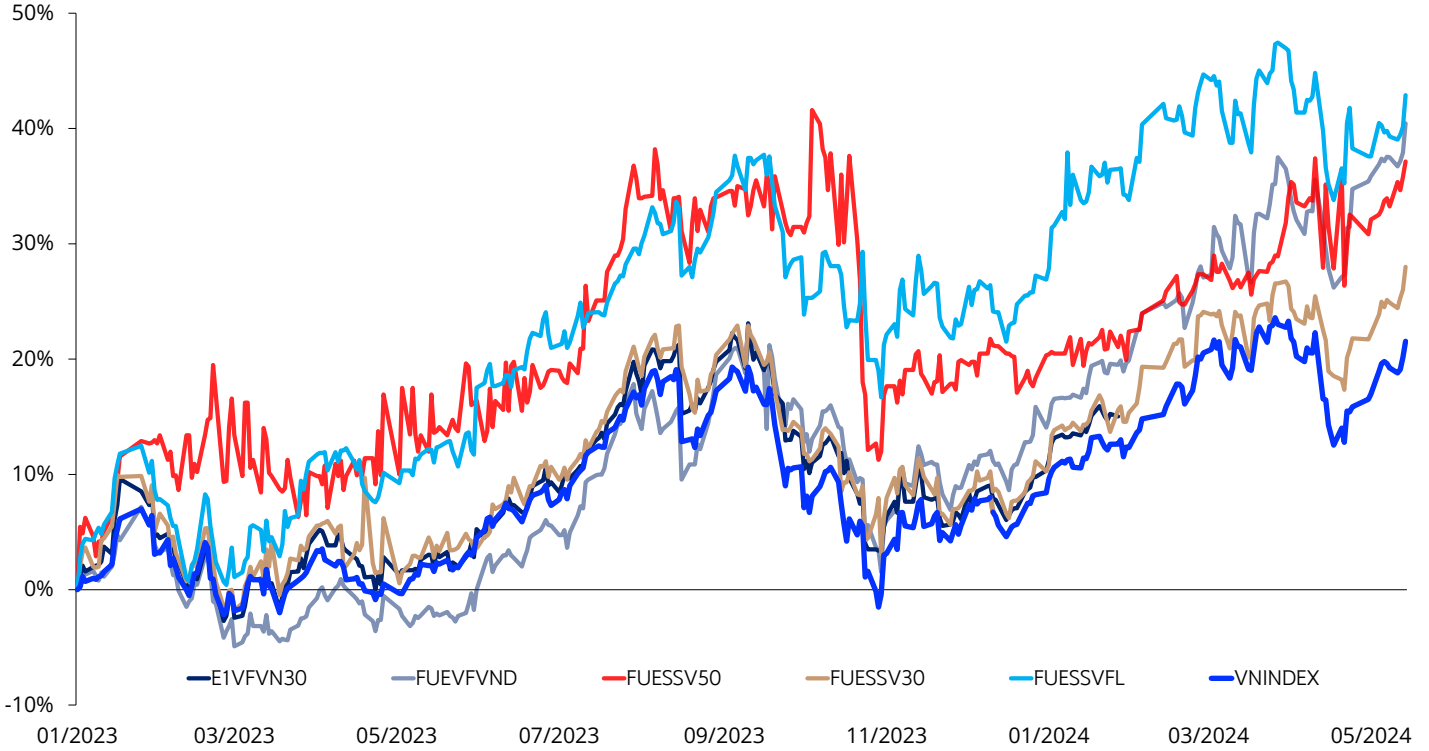
Top mua bán ròng của khối ngoại trong ngày (tỷ đồng)					Giao dịch của khối ngoại (tỷ đồng)			
Top bán ròng		Top mua ròng			Ngày	Mua	Bán	Mua-Bán ròng
(249.51)	FPT	TCB	79.80	6/26/2024	2,652.1	3,250.5	-598.3	
(141.64)	FUEVFVND	DBC	42.76	6/25/2024	2,794.9	3,499.3	-704.4	
(124.51)	MWG	MSN	36.71	6/24/2024	2,453.4	3,383.9	-930.6	
(57.16)	VNM	STB	33.75	6/21/2024	2,423.8	3,429.6	-1,005.7	
(52.32)	AAA	PLX	33.22	6/20/2024	1,652.1	2,644.2	-992.1	
(37.63)	VHM	CTR	16.14	6/19/2024	1,445.3	2,966.5	-1,521.2	
(36.82)	VIC	KDH	15.17	6/18/2024	1,423.1	2,077.7	-654.6	
(35.27)	CTG	PCI	14.89	6/17/2024	1,654.8	2,442.8	-788.0	
(30.31)	LPB	DGC	13.73	6/14/2024	1,971.2	2,542.4	-571.2	
(6.20)	TCH	GMD	13.54	6/13/2024	1,642.3	3,056.1	-1,413.9	
				6/12/2024	1,813.6	2,403.5	-589.9	
				6/11/2024	1,176.6	3,021.6	-1,845.0	
				6/10/2024	1,273.1	2,377.3	-1,104.2	
				6/7/2024	1,241.4	1,718.1	-476.7	
				6/6/2024	1,737.2	2,478.9	-741.7	
				6/5/2024	1,850.7	1,811.6	39.1	

Chứng chỉ quỹ ETF

Thông kê giao dịch chứng chỉ quỹ ETF nội địa

Stt	Tên quỹ	Mã chứng chỉ quỹ	Giá (VND)	%1D	%1M	YTD	KLGD	GTGD (tỷ đồng)	Thanh khoản 20 phiên
1	DCVFMVN30 ETF Fund	E1VFN30	22,460	-0.8%	-0.2%	15.6%	223,600	5.0	
2	SSIAM VNX50 ETF	FUESSV50	19,450	-0.3%	0.2%	16.5%	14,700	0.3	
3	SSIAM VNFIN LEAD ETF	FUESSVFL	20,320	-1.2%	-1.2%	10.1%	896,200	18.3	
4	DCVFMVN Diamond ETF	FUEVFN30	32,190	-0.6%	1.3%	21.7%	9,666,200	311.2	
5	VinaCapital VN100 ETF	FUEVN100	17,450	0.1%	-0.2%	13.8%	187,300	3.3	
6	SSIAM VN30 ETF	FUESSV30	15,880	-1.3%	-0.3%	13.7%	34,700	0.6	
7	MAFN VN30 ETF	FUEMAV30	15,550	0.7%	1.7%	15.3%	39,000	0.6	
8	IPAAM VN100 ETF	FUEIP100	8,570	0.0%	10.6%	1.8%	400	0.0	
9	KIM Growth VN30 ETF	FUEKIV30	8,590	-2.4%	0.4%	14.5%	32,500	0.3	
10	DCVFMVN Mid Cap ETF	FUEDCMID	12,080	-0.2%	-0.6%	10.8%	1,900	0.0	
11	KIM Growth VNFINSELECT ETF	FUEKIVFS	12,170	0.7%	0.3%	14.8%	400	0.0	
12	MAFM VNDIAMOND ETF	FUEMAVND	13,420	-1.3%	0.0%	22.8%	600	0.0	
13	FPT CAPITAL VNX50 ETF	FUEFCV50	12,100	0.5%	-2.0%	-5.7%	5,500	0.1	
14	KIM GROWTH VN DIAMOND ETF	FUEKIVND	12,030	-1.8%	n.a	n.a	10,000	0.1	
15	Thien Viet Growth Fund 3	FUCTVGF3	n.a	n.a	n.a	n.a	n.a	n.a	
16	Thien Viet Growth Fund 4	FUCTVGF4	13,100	0.0%	-6.4%	-6.4%	100	0.0	
17	Thien Viet Growth Fund 5	FUCTVGF5	10,450	0.0%	-6.7%	-5.0%	400	0.0	
18	Bao Viet Fund VN Diamond	FUEBFVND	n.a	n.a	n.a	n.a	n.a	n.a	
19	TECHCOM VN RE ETF FUND	FUCVREIT	6,450	-5.8%	-11.5%	-10.9%	1,100	0.0	

Tỷ suất lợi nhuận của các ETF và VNINDEX



Thông kê chứng chỉ quỹ ETF nội địa

Stt	Tên quỹ	Công ty quản lý	Ngày thành lập	Mô phỏng chỉ số	Tài sản (triệu USD)	Dòng vốn ròng 1M (triệu USD)	Dòng vốn ròng 3M (triệu USD)	Tỷ suất lợi nhuận 1Y (%)	Độ lệch chuẩn 1Y (%)	Beta	Lợi suất cổ tức (%)	PB (x)	PE (x)	Tỷ trọng top 10 cổ phiếu (%)
1	DCVFMVN30 ETF Fund	DCVFM	8/14/2014	VN30	271.0	(335,708)	(1,115,931)	16.0	17.0	1.0	2.02	1.7	11.5	57.4
2	SSIAM VNX50 ETF	SSIAM	12/15/2014	VNX50IX	4.9	-	(27,454)	17.3	32.7	0.9	1.75	1.7	12.4	51.0
3	SSIAM VNFIN LEAD ETF	SSIAM	2/24/2020	VNFL	55.3	(217,434)	(1,409,783)	14.9	21.4	1.0	2.23	1.3	8.7	84.5
4	DCVFMVN Diamond ETF	DCVFM	5/12/2020	VND	556.5	(144,295)	(2,476,632)	34.1	19.5	1.0	2.35	1.9	11.3	80.4
5	VinaCapital VN100 ETF	Vinacapital	6/16/2020	VN100	0.013	(999,998)	(999,998)	20.2	17.0	1.0	1.73	1.7	12.5	44.2
6	SSIAM VN30 ETF	SSIAM	7/27/2020	VN30	5.8	-	(14,318)	14.1	21.3	1.0	1.89	1.7	11.6	64.5
7	MAFN VN30 ETF	MAFM	12/8/2020	VN30	n.a	(6,127)	(11,826)	16.7	17.6	1.0	n.a	n.a	n.a	n.a
8	IPAAM VN100 ETF	I.P.A	7/28/2021	VN100	1.8	(999,998)	(999,998)	7.8	33.2	0.9	1.73	1.7	12.4	46.4
9	KIM Growth VN30 ETF	KIM	1/6/2022	VN30TR	50.7	126,773	592,860	16.4	23.1	0.9	1.89	1.7	11.6	64.5
10	DCVFMVN Mid Cap ETF	DCVFM	9/29/2022	VNMidcap	11.1	-	-	31.3	25.1	1.1	1.23	1.7	16.1	44.6
11	KIM Growth VNFINSELECT ETF	KIM	11/3/2022	VNFS	13.3	-	(1,136)	21.7	20.5	1.0	2.04	1.3	8.7	71.1
12	MAFM VNDIAMOND ETF	MAFM	3/2/2023	VND	n.a	7,217	35,522	33.8	19.7	1.0	n.a	n.a	n.a	n.a
13	FPT CAPITAL VNX50 ETF	FPTF	5/25/2023	VNX50	n.a	(999,998)	(999,998)	-13.6	47.3	0.1	n.a	n.a	n.a	n.a
14	KIM GROWTH VN DIAMOND ETF	KIMF	4/24/2024	VNX50	2.4	n.a	n.a	n.a	n.a	1.3	2.22	1.9	11.2	85.7
15	Thien Viet Growth Fund 3	TVAM	#N/A	N/A	VN100	n.a	n.a	n.a	n.a	-0.2	n.a	n.a	n.a	n.a
16	Thien Viet Growth Fund 4	TVAM	9/26/2022	VN100	n.a	n.a	n.a	n.a	n.a	-0.5	n.a	n.a	n.a	n.a
17	Thien Viet Growth Fund 5	TVAM	12/29/2023	VN100	n.a	n.a	n.a	n.a	n.a	0.3	n.a	n.a	n.a	n.a
18	Bao Viet Fund VN Diamond	BVF	8/11/2023	VN30	n.a	(999,998)	(999,998)	n.a	n.a	n.a	n.a	n.a	n.a	n.a
19	TECHCOM VN RE ETF FUND	TCBS	2/27/2017	VNRE	n.a	n.a	n.a	-3.0	56.7	0.5	n.a	n.a	n.a	n.a

Nguồn: Bloomberg

SEOUL

Shinhan Securities Corp.
Shinhan Investment Tower
70, Youido-dong, Yongsongpo-gu,
Seoul, Korea 150-712
Tel : (82-2) 3772-2700, 2702
Fax : (82-2) 6671-7573

SHANGHAI

Shinhan Investment Corp.
Shanghai Representative Office
Room 104, Huaneng Union Mansion No.958,
Luijiazui Ring Road, PuDong, Shanghai, China
Tel : (86-21) 6888-9135/6
Fax : (86-21) 6888-9139

NEW YORK

Shinhan Investment America Inc.
1325 Avenue of the Americas Suite 702,
New York, NY 10019
Tel : (1-212) 397-4000
Fax : (1-212) 397-0032

HO CHI MINH

Shinhan Securities Vietnam Co., Ltd.
22nd Floor, Centec Tower, 72-74 Nguyen Thi Minh Khai Street,
District 3, Ho Chi Minh City, Vietnam
Tel : (84-8) 6299-8000
Fax : (84-8) 6299-4232

HONG KONG

Shinhan Investment Asia Ltd.
Unit 7705 A, Level 77
International Commerce Centre
1 Austin Road West
Kowloon, Hong Kong
Tel : (852) 3713-5333
Fax : (852) 3713-5300

HA NOI

Shinhan Securities Vietnam Co., Ltd.
Hanoi Branch
2nd Floor, Leadvisors Building, No. 41A Ly Thai To, Ly Thai To Ward,
Hoan Kiem District, Hanoi, Vietnam
Tel : (84-8) 6299-8000

INDONESIA

PT Shinhan Sekuritas Indonesia
30th Floor, IFC 2, Jl. Jend. Sudirman Kav.
22-23, Jakarta, Indonesia
Tel : (62-21) 5140-1133
Fax : (62-21) 5140-1599



Thông báo tuân thủ

- Tôi/chúng tôi, với tư cách là chuyên viên/các chuyên viên chuẩn bị bản báo cáo này, cam kết nội dung trình bày ở trên phản ánh chính xác quan điểm của tôi/chúng tôi về các chủ đề chứng khoán và tổ chức phát hành được thảo luận trong bài nghiên cứu. Hơn nữa, tôi/chúng tôi cũng xác nhận rằng bài báo cáo này được soạn thảo mà không phải chịu bất kỳ áp lực hoặc sự can thiệp bất hợp lý nào từ bên ngoài.
- Bản báo cáo này là tài liệu tham khảo cho đầu tư dựa trên các dữ liệu trong quá khứ, vì thế những biến động giá cổ phiếu trong tương lai có thể khác với các xu hướng đã được hình thành.
- Các dữ liệu này phản ánh chính xác quan điểm của người phụ trách nghiên cứu và phân tích về chứng khoán của doanh nghiệp, nhưng các quan điểm và những ước tính này có thể có sai sót. Vì vậy, việc lựa chọn cổ phiếu và đưa ra quyết định đầu tư cuối cùng nên phụ thuộc vào chính mỗi nhà đầu tư.
- Các dữ liệu nghiên cứu và phân tích chỉ được gửi tới cho khách hàng của chúng tôi, do đó không được phép sao chép, chuyển tiếp, hay gửi lại cho các đơn vị khác trong mọi trường hợp mà chưa được sự cho phép của chúng tôi.

Miễn trừ trách nhiệm

- Báo cáo phân tích này và các tài liệu marketing dành cho thị trường / chứng khoán Việt Nam được thực hiện và phát hành bởi Phòng Phân Tích của Công ty Chứng Khoán Shinhan Việt Nam, công ty được cấp giấy phép đầu tư của Ủy ban Chứng khoán Nhà nước Việt Nam. Chuyên viên phân tích, người thực hiện và phát hành báo cáo phân tích này và các tài liệu marketing, được cấp chứng chỉ hành nghề và được quản lý bởi UBCKNN Việt Nam. Báo cáo này không được sao chụp, nhân bản hoặc xuất bản (toàn bộ hoặc từng phần) hoặc tiết lộ cho bất kỳ người nào khác mà không được sự chấp thuận bằng văn bản của Công ty Chứng Khoán Shinhan Việt Nam.
- Báo cáo này được viết nhằm mục đích chỉ cung cấp thông tin. Bản báo cáo này không nên và không được diễn giải như một đề nghị mua hoặc bán hoặc khuyến khích mua hoặc bán bất cứ khoản đầu tư nào. Khi xây dựng bản báo cáo này, chúng tôi hoàn toàn đã không cân nhắc về các mục tiêu đầu tư, tình hình tài chính hoặc các nhu cầu cụ thể của các nhà đầu tư. Cho nên khi đưa ra các quyết định đầu tư cho riêng mình, các nhà đầu tư nên dựa vào đánh giá cá nhân hoặc tư vấn của chuyên gia tư vấn tài chính độc lập của mình và tùy theo tình hình tài chính cá nhân, mục tiêu đầu tư và các quan điểm thích hợp khác trong từng hoàn cảnh. Công ty Chứng Khoán Shinhan Việt Nam không đảm bảo nhà đầu tư sẽ đạt được lợi nhuận hoặc được chia sẻ lợi nhuận từ các khoản đầu tư. Công ty Chứng Khoán Shinhan Việt Nam, hoặc các bên liên quan, và các nhân sự cấp cao, giám đốc và nhân viên tuyển bố miễn trừ trách nhiệm với các khoản lỗ hoặc tổn thất liên quan đến việc sử dụng toàn bộ hoặc một phần báo cáo này. Thông tin và nhận định có thể thay đổi bất cứ lúc nào mà không cần báo trước và có thể khác hoặc ngược với quan điểm được thể hiện trong các mảng kinh doanh khác của Công ty Chứng Khoán Shinhan Việt Nam. Quyết định đầu tư cuối cùng phải dựa trên các đánh giá cá nhân của khách hàng, và báo cáo phân tích này và các tài liệu marketing không thể được sử dụng như là chứng cứ cho các tranh chấp pháp lý liên quan đến các quyết định đầu tư.
- Bản quyền © 2020 của Công ty Chứng Khoán Shinhan Việt Nam. Báo cáo này không được sao chụp, nhân bản hoặc xuất bản (toàn bộ hoặc từng phần) hoặc tiết lộ cho bất kỳ người nào khác mà không được sự chấp thuận bằng văn bản của Công ty Chứng Khoán Shinhan Việt Nam.