

Chứng khoán Việt Nam

Thông tin thị trường chuyên sâu

Báo cáo ngày

Xu hướng thị trường:

Đất nước trọn niềm vui

Trong phiên giao dịch ngày thứ Tư, thị trường duy trì trạng thái âm thầm và đi ngang trước khi bất ngờ có nhịp bùng nổ và khởi sắc ở phiên chiều. Sắc xanh lan tỏa ở hầu hết các nhóm ngành, giúp thị trường chinh phục thành công ngưỡng 1,300 điểm.

Kết thúc phiên giao dịch, chỉ số VN-Index tăng 15.78 điểm (+1.23%), đạt 1,300.19 điểm; HNX-Index tăng 1.90 điểm (+0.77%), đạt 248.31 điểm. Thanh khoản thị trường đạt 23.3 nghìn tỷ đồng, tương ứng khoảng 895.3 triệu cổ phiếu được giao dịch. Khối ngoại bán ròng 591.5 tỷ đồng, tập trung chủ yếu ở FPT, VHM, VRE.

VPB (+6.01%), VCB (+1.72%), FPT (+4.33%) là ba mã cổ phiếu đóng góp nhiều nhất vào sắc xanh của thị trường. Trái lại, SAB (-0.89%), POW (-1.06%), STG (-5.45%) là ba mã lấy đi nhiều điểm nhất của thị trường.

Thủy sản, Vật liệu xây dựng, và Bán lẻ là các nhóm ngành đóng góp lớn nhất vào đà tăng của thị trường trong phiên hôm nay. Các mã tiêu biểu: VHC, HPG, MWG.

Góc nhìn kỹ thuật: VN-Index tăng trong hầu hết phiên giao dịch và đóng cửa vượt đỉnh 1,300 sau hơn 2 năm. Nhóm cổ phiếu vốn hóa lớn đã đồng thuận để kéo thị trường. Xu hướng chính hiện tại là tăng. Chỉ báo RSI cải thiện nhưng vẫn chưa vào vùng quá mua cho thấy dư địa tăng vẫn còn. Với kịch bản chinh phục 1,300, thị trường kỳ vọng sẽ hướng tới khu vực 1,340 – 1,400 trong trung dài hạn.

Chiến lược: Nhà đầu tư hoàn toàn có thể canh mua với những mã cổ phiếu bật tăng từ nền với thanh khoản cao. Những nhịp VNINDEX điều chỉnh về EMA 20 – vùng 1,280 – 1,300 và bật tăng là cơ hội mua tốt.

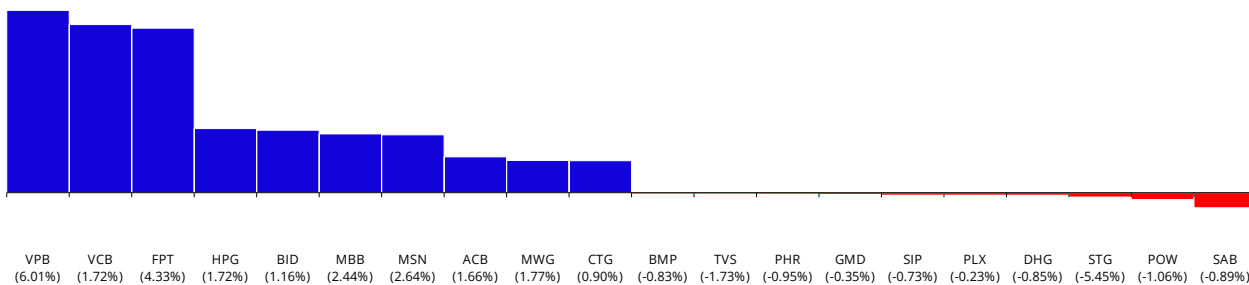


Index	Giá	%1D	%1M	%1Yr.	PER	PBR	Vốn hóa
VN-Index	1,300	1.2	4.5	16.5	16.1	1.8	5,243,356
VN30 Index	1,332	1.8	4.3	20.0	12.6	1.7	3,606,914
VN Midcap	2,012	1.1	7.4	38.1	18.3	1.7	1,018,123
VN Smallcap	1,582	0.5	9.4	18.4	29.9	1.1	265,415
HNX Index	248	0.8	5.4	8.3	20.4	1.3	319,497
UpCom	99	0.2	8.1	17.3	13.4	1.8	1,587,609

Nhóm ngành	%1D	%1M	%YTD	%1 YR.	PER	PBR	Vốn hóa
Bán lẻ	1.8	7.9	46.0	1.6	266.4	4.2	135,882
Bảo hiểm	1.2	13.0	17.1	6.5	15.5	1.6	47,721
Bất động sản	0.9	0.6	-1.0	-10.7	14.4	1.3	731,138
CNTT	3.4	16.0	56.3	100.0	31.2	6.1	214,566
Dầu khí	0.1	5.8	42.7	18.9	25.7	2.8	72,801
Dịch vụ tài chính	1.4	8.2	20.5	58.3	24.5	2.0	218,355
Tiền ích	0.2	8.2	8.3	2.5	16.8	2.1	324,561
Du lịch và Giải trí	0.4	10.0	37.4	42.2	n.a	35.4	132,828
Hàng & DV CN	0.4	7.1	19.8	33.1	16.6	1.9	156,492
Hàng CN & Gia dụng	1.9	4.1	20.4	27.2	16.7	2.1	62,844
Hóa chất	0.4	9.7	46.3	72.8	29.5	2.3	260,509
Ngân hàng	1.6	1.5	15.9	20.2	10.0	1.6	2,038,322
Ô tô và phụ tùng	1.5	6.3	18.3	19.0	20.8	1.4	17,284
Tài nguyên Cơ bản	1.8	8.4	15.3	38.4	42.1	1.7	247,586
Thẩm mỹ & Đồ uống	0.9	7.5	8.0	0.9	27.4	2.9	466,696
Truyền thông	0.3	1.4	-17.7	30.5	27.6	0.9	1,760
Xây dựng và Vật liệu	0.4	4.5	7.1	17.0	28.4	1.5	134,542
Y tế	-0.4	2.3	8.9	-1.2	14.8	2.1	37,718

	Tỷ giá	%1D	%1W	%1M	%3M	%YTD	%1Yr.
Dollar index	105	0.0	0.9	-0.1	2.2	3.8	1.5
USD/JPY	157	0.1	0.8	0.7	6.5	11.5	12.7
USD/CNY	7	0.0	0.1	0.3	1.0	2.2	1.5
KRW/USD	1,376	-0.2	0.2	0.6	5.0	6.8	6.8
EUR/USD	1	-0.1	1.1	0.4	1.7	2.7	0.1
USD/VND	25,445	0.0	0.1	0.0	3.3	4.8	8.3
Dầu Thô	79	1.3	6.5	0.8	1.7	10.1	17.5
Xăng	237	-1.6	0.7	-5.2	-8.3	12.8	-4.5
Khí đốt	3	-1.3	12.0	37.1	80.2	22.8	36.3
Than	131	-0.5	-4.9	-9.1	-1.3	-10.3	-3.3
Vàng	2,312	-0.2	-1.8	-1.0	7.1	12.1	18.1
Thép cuộn	3,765	-0.2	-0.4	-1.1	-2.7	-7.7	-1.9

Đóng góp vào VN Index



[Analyst]
Phuc Nguyen
(84-28) 6299 - 8025
phuc.nh@shinhan.com

[Analyst]
Ngoc Le
(84-28) 6299 - 8017
ngoc.lh@shinhan.com

Theo dõi Zalo của SSV để cập nhật báo cáo mới nhất



Quét mã QR hoặc click để theo dõi

Điểm tin thị trường

Tin tức nổi bật

- PDR - Bất động sản:** Liên danh của Công ty Cổ phần Phát triển Bất động sản Phát Đạt (mã cổ phiếu PDR) vừa được chấp thuận nghiên cứu, lập phương án đầu tư dự án khu công nghiệp tại huyện Châu Đức, tỉnh Bà Rịa - Vũng Tàu.
- PHR - Nguyên vật liệu:** Cao su Phước Hòa đạt mục tiêu doanh thu đạt 1,455 tỷ đồng và lợi nhuận sau thuế đạt 245 tỷ đồng, lần lượt giảm 10% và 47% so với mức thực hiện của năm 2023.
- FTS - Chứng khoán:** Ông Nguyễn Điệp Tùng - Tổng giám đốc, Thành viên HĐQT Chứng khoán FPT đã mua thành công 160,150 cổ phiếu FTS như đã đăng ký. Sau giao dịch, ông Điệp Tùng đã nâng sở hữu tại FTS lên gần 7.13 triệu cổ phiếu, tỷ lệ 2.373%.
- VEA - Hàng & Dịch vụ Công nghiệp:** Công an Hà Nội đã ra quyết định khởi tố bị can và ra lệnh bắt tạm giam đối với ông Phan Phạm Hà, Tổng giám đốc VEAM về tội lợi dụng chức vụ quyền hạn trong khi thi hành công vụ quy định tại khoảng 3 Điều 356 Bộ luật Hình sự.
- KBC - Bất động sản:** Lãnh đạo TP.Cần Thơ vừa có buổi làm việc với Tổng Công ty Phát triển Đô thị Kinh Bắc (mã cổ phiếu KBC) về đề xuất triển khai 2 khu công nghiệp quy mô lớn với tổng mức đầu tư dự kiến 17,000 tỷ đồng tại địa phương.
- FRT - Bán lẻ:** Đà giảm doanh thu của FPT Shop vẫn tiếp diễn trong Quý 1/2024, giảm 21% so với cùng kỳ. Chuỗi bán lẻ này đã phải đóng cửa 56 cửa hàng chỉ trong 5 tháng đầu năm.
- LPB - Ngân hàng:** Từ đầu tháng 5 đến nay, một lượng cổ phiếu tương đương 35% vốn điều lệ LPBank được giao dịch bằng phương pháp thỏa thuận, cao hơn nhiều những mã cùng ngành khác.
- TCM - Hàng Tiêu dùng:** Trong tháng 5/2024, Công ty Dệt may Thành Công ghi nhận doanh thu Công ty mẹ đạt hơn 13 triệu USD (tương ứng 330.7 tỷ đồng), tăng 33% so với cùng kỳ và lợi nhuận đạt hơn 1.1 triệu USD (khoảng 28 tỷ đồng), tăng 116%.
- THD - Bất động sản:** Tập đoàn Thaigroup vừa công bố quyết định bổ nhiệm bà Bùi Thái Ly giữ vị trí Tổng Giám đốc từ ngày 12/6/2024. Bà Bùi Thái Ly sinh năm 1988, là lãnh đạo trẻ được HĐQT đánh giá cao về chuyên môn và kinh nghiệm.

Cổ phiếu nổi bật trong ngày

CTCP Hóa chất Cơ bản Miền Nam - CSV

CSV - Hóa chất: Hóa chất cơ bản miền Nam sẽ chốt danh sách cổ đông vào ngày 2/7 để thưởng cổ tức bằng tiền mặt 25% và thưởng cổ phiếu 150%



Xu hướng dòng tiền

Luân chuyển dòng tiền giữa các nhóm ngành (tỷ đồng)								
STT	Nhóm ngành	% Thay đổi thanh khoản trung bình 1 tuần			6/11/2024	6/12/2024	TB 1 tuần	Xu hướng 20 phiên
1	Công nghệ Thông tin			57.1	1,180	1,670	1,063	
2	Dịch vụ tài chính			44.9	2,768	3,282	2,266	
3	Ngân hàng			16.5	4,237	4,596	3,944	
4	Bán lẻ			10.2	733	717	651	
5	Y tế			7.5	32	42	39	
6	Hàng cá nhân & Gia dụng			4.4	388	425	407	
7	Dầu khí			0.4	315	228	227	
8	Bất động sản	-2.7			3,586	2,802	2,879	
9	Tái nguyên Cơ bản	-6.0			1,666	1,241	1,321	
10	Điện, nước & xăng dầu khí đốt	-6.3			646	441	471	
11	Ô tô và phụ tùng	-8.6			80	77	84	
12	Bảo hiểm	-11.8			79	65	74	
13	Xây dựng và Vật liệu	-20.1			933	660	826	
14	Thực phẩm và đồ uống	-22.7			1,956	1,351	1,747	
15	Du lịch và Giải trí	-23.1			286	205	267	
16	Hàng & Dịch vụ Công nghiệp	-25.5			1,834	1,354	1,818	
17	Hóa chất	-27.4			1,352	835	1,151	

Top 15 cổ phiếu có giá trị giao dịch đột biến 1 tuần									
Mã	Tên doanh nghiệp	Nhóm ngành	Giá đóng cửa	% Thay đổi			Thống kê giao dịch		
				%1D	%1W	%YTD	% Thay đổi GTGD	GTGD (VND tỷ)	Xu hướng
VPB	VPBank	Ngân hàng	19,400	6.0	7.2	1.0	429	1,309.0	
FPT	FPT Corp	Công nghệ Thông tin	132,000	3.6	8.4	58.0	107	1,464.1	
VIX	Chứng khoán VIX	Dịch vụ tài chính	19,050	3.8	5.0	11.4	278	956.0	
SSI	Chứng khoán SSI	Dịch vụ tài chính	36,600	2.2	3.4	11.6	174	993.1	
MBB	MBBank	Ngân hàng	23,100	2.4	4.1	23.9	149	574.4	
VHM	Vinhomes	Bất động sản	38,500	0.9	-2.0	-10.9	80	470.0	
DGW	Thế Giới Số	Bán lẻ	66,000	2.6	3.8	26.2	132	218.1	
KBC	TCT Đô thị Kinh Bắc	Bất động sản	31,600	0.6	0.0	-0.5	49	215.9	
HCM	Chứng khoán HSC	Dịch vụ tài chính	29,900	1.7	2.2	25.9	32	251.8	
ACB	ACB	Ngân hàng	24,550	1.7	0.8	18.1	30	251.0	
KDH	Nhà Khang Điền	Bất động sản	37,950	2.0	2.4	20.9	43	174.2	
BID	BIDV	Ngân hàng	47,900	1.2	0.5	10.4	66	125.3	
REE	Cơ Điện Lạnh REE	Hàng & Dịch vụ Công nghiệp	63,500	2.4	1.4	28.6	146	83.1	
VCB	Vietcombank	Ngân hàng	88,700	1.7	-0.1	10.5	31	197.9	
MSN	Tập đoàn Masan	Thực phẩm và đồ uống	77,800	2.6	-0.4	16.1	9	450.7	

Top 10 cổ phiếu có khối lượng giao dịch đột biến 1 tuần									
Mã	Tên doanh nghiệp	Nhóm ngành	Giá đóng cửa	% thay đổi			Thống kê giao dịch		
				%1D	%1W	%YTD	% Thay đổi KLGĐ	Khối lượng giao dịch	Xu hướng
REE	Cơ Điện Lạnh REE	Hàng & Dịch vụ Công nghiệp	63,500.0	2.4	1.4	28.6	2.2	63.50	
VPB	VPBank	Ngân hàng	19,400.0	6.0	7.2	1.0	7.2	19.40	
SSI	Chứng khoán SSI	Dịch vụ tài chính	36,600.0	2.2	3.4	11.6	3.2	36.60	
VIX	Chứng khoán VIX	Dịch vụ tài chính	19,050.0	3.8	5.0	11.4	4.9	19.05	
MBB	MBBank	Ngân hàng	23,100.0	2.4	4.1	23.9	2.9	23.10	
CTF	City Auto	Ô tô và phụ tùng	30,600.0	1.3	1.7	-4.7	2.0	30.60	
TTA	XD và PT Trường Thành	Điện, nước & xăng dầu khí đốt	8,750.0	4.2	3.7	9.5	4.7	8.75	
RDP	ĐT XD và PT Đô thị Thăng Long	Bất động sản	5,300.0	5.2	4.7	-6.2	5.0	5.30	
TRD	Nhựa Rạng Đông	Hóa chất	5,690.0	6.8	1.8	-38.8	3.5	5.69	
PSH	TMại ĐT Dầu khí Nam Sông Hậu	Điện, nước & xăng dầu khí đốt	6,160.0	-6.7	-9.4	-40.2	-9.3	6.16	

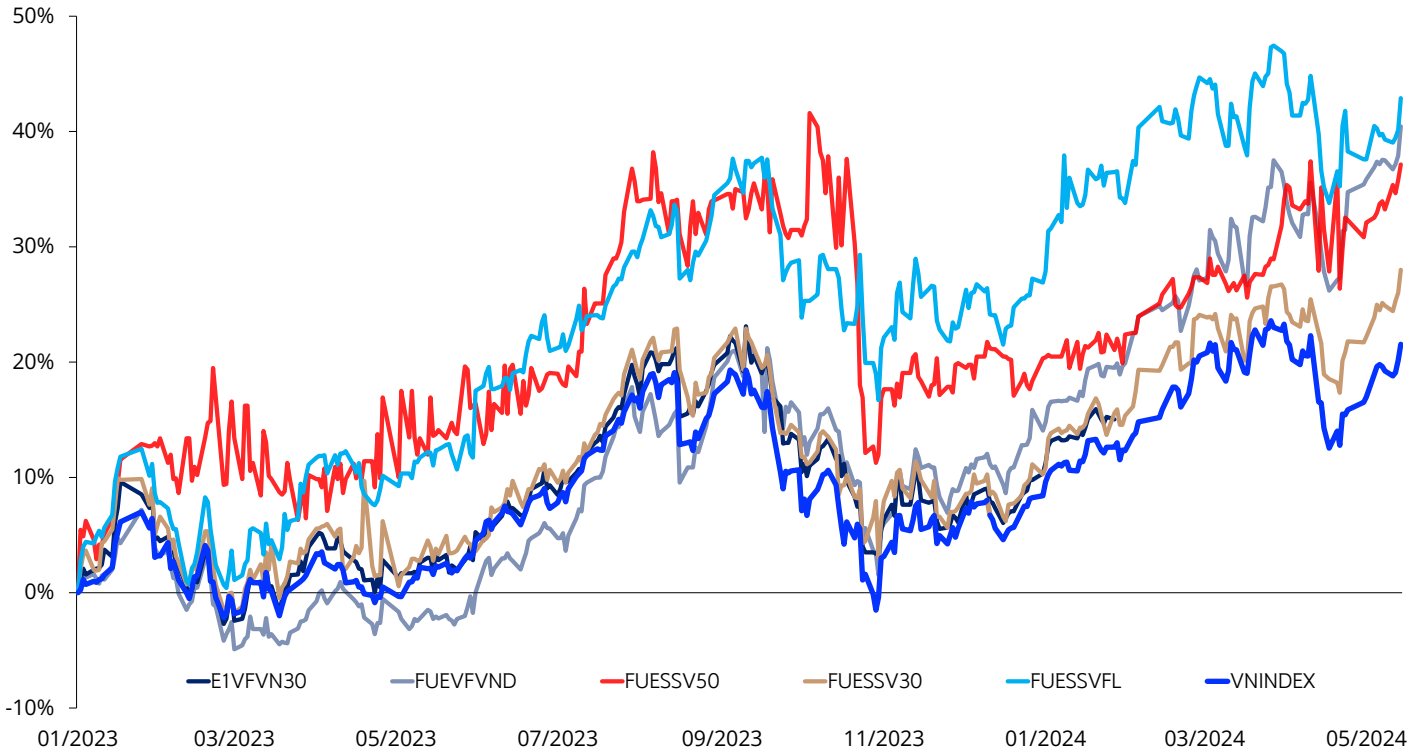
Top mua bán ròng của khối ngoại trong ngày (tỷ đồng)					Giao dịch của khối ngoại (tỷ đồng)			
Top bán ròng		Top mua ròng			Ngày	Mua	Bán	Mua-Bán ròng
(495.29)	FPT	MBB	138.60		6/12/2024	1,813.6	2,403.5	-589.9
(184.13)	VHM	MSN	88.79		6/11/2024	1,176.6	3,021.6	-1,845.0
(102.09)	VRE	SGN	79.04		6/10/2024	1,273.1	2,377.3	-1,104.2
(91.28)	VPB	SSI	61.18		6/7/2024	1,241.4	1,718.1	-476.7
(89.53)	VNM	PNJ	39.14		6/6/2024	1,737.2	2,478.9	-741.7
(66)	KBC	HAH	35.23		6/5/2024	1,850.7	1,811.6	39.1
(34)	FUEVFVND	KDH	31.76		6/4/2024	2,097.1	2,231.9	-134.8
(0)	DCM	CMG	28.48		6/3/2024	1,751.7	1,998.6	-246.9
(0)	VCB	FRT	25.05		5/31/2024	1,342.9	2,774.5	-1,431.6
(0)	POW	VCG	23.17		5/30/2024	1,514.6	2,865.2	-1,350.6
					5/29/2024	1,853.5	3,509.8	-1,656.3
					5/28/2024	1,190.7	2,339.0	-1,148.3
					5/27/2024	1,216.1	1,747.4	-531.4
					5/24/2024	1,748.1	3,279.7	-1,531.6
					5/23/2024	2,223.0	2,152.5	70.5
					5/22/2024	1,392.1	2,251.5	-859.4

Chứng chỉ quỹ ETF

Thông kê giao dịch chứng chỉ quỹ ETF nội địa

Stt	Tên quỹ	Mã chứng chỉ quỹ	Giá (VNĐ)	%1D	%1M	YTD	KLGD	GTGD (tỷ đồng)	Thanh khoản 20 phiên
1	DCVFMVN30 ETF Fund	E1VFN30	23,120	1.4%	5.1%	19.0%	610,200	14.0	
2	SSIAM VNX50 ETF	FUESSV50	20,030	1.9%	6.5%	19.9%	32,400	0.6	
3	SSIAM VNFIN LEAD ETF	FUESSVFL	21,440	1.7%	6.1%	16.2%	891,300	19.0	
4	DCVFMVN Diamond ETF	FUEVFNVD	33,230	2.0%	5.9%	25.7%	2,533,300	83.0	
5	VinaCapital VN100 ETF	FUEVN100	18,000	1.5%	5.9%	17.4%	183,400	3.3	
6	SSIAM VN30 ETF	FUESSV30	16,500	1.9%	5.1%	18.1%	27,500	0.4	
7	MAFM VN30 ETF	FUEMAV30	15,900	1.7%	5.3%	17.9%	25,100	0.4	
8	IPAAM VN100 ETF	FUEIP100	9,200	5.7%	21.2%	9.3%	17,200	0.2	
9	KIM Growth VN30 ETF	FUEKIV30	8,800	1.6%	4.0%	17.3%	115,400	1.0	
10	DCVFMVN Mid Cap ETF	FUEDCMID	12,470	1.1%	7.0%	14.4%	74,600	0.9	
11	KIM Growth VNFINSELECT ETF	FUEKIVFS	12,540	1.0%	5.4%	18.3%	300	0.0	
12	MAFM VNDIAMOND ETF	FUEMAVND	14,040	1.9%	5.6%	28.5%	300	0.0	
13	FPT CAPITAL VNX50 ETF	FUEFCV50	12,210	1.5%	0.2%	-4.8%	4,800	0.1	
14	KIM GROWTH VN DIAMOND ETF	FUEKIVND	12,220	-0.5%	n.a	n.a	4,000	0.0	
15	Thien Viet Growth Fund 3	FUCTVGF3	n.a	n.a	n.a	n.a	n.a	n.a	
16	Thien Viet Growth Fund 4	FUCTVGF4	13,100	0.0%	-6.4%	-6.4%	100	0.0	
17	Thien Viet Growth Fund 5	FUCTVGF5	11,200	0.0%	0.9%	1.8%	4,400	0.0	
18	Bao Viet Fund VN Diamond	FUEBFVND	n.a	n.a	n.a	n.a	n.a	n.a	
19	TECHCOM VN RE ETF FUND	FUCVREIT	6,650	0.0%	-4.0%	-8.1%	100	0.0	

Tỷ suất lợi nhuận của các ETF và VNINDEX



Thông kê chứng chỉ quỹ ETF nội địa

Stt	Tên quỹ	Công ty quản lý	Ngày thành lập	Mô phỏng chỉ số	Tài sản (tỷ USD)	Dòng vốn ròng 1M (tỷ USD)	Dòng vốn ròng 3M (tỷ USD)	Tỷ suất lợi nhuận 1Y (%)	Độ lệch chuẩn 1Y (%)	Beta	Lợi suất cổ tức (%)	PB (x)	PE (x)	Tỷ trọng top 10 cổ phiếu (%)
1	DCVFMVN30 ETF Fund	DCVFM	8/14/2014	VN30	280.8	(289,180)	(1,028,079)	22.5	17.0	1.0	2.02	1.7	11.5	57.4
2	SSIAM VNX50 ETF	SSIAM	12/15/2014	VNX50IX	5.0	-	(27,454)	22.8	33.1	0.9	1.82	1.7	12.5	49.5
3	SSIAM VNFIN LEAD ETF	SSIAM	2/24/2020	VNFL	55.3	(104,814)	(1,449,672)	25.4	21.3	1.0	2.27	1.3	8.9	84.3
4	DCVFMVN Diamond ETF	DCVFM	5/12/2020	VND	575.2	47,632	(4,063,094)	41.4	19.4	1.0	2.35	1.9	11.3	80.4
5	VinaCapital VN100 ETF	Vinacapital	6/16/2020	VN100	0.013	(999,998)	(999,998)	27.4	17.2	1.0	1.73	1.7	12.5	44.2
6	SSIAM VN30 ETF	SSIAM	7/27/2020	VN30	5.8	-	(14,318)	22.2	21.4	1.0	1.95	1.7	11.9	63.7
7	MAFM VN30 ETF	MAFM	12/8/2020	VN30	n.a	(6,135)	(10,307)	21.4	17.7	1.0	n.a	n.a	n.a	n.a
8	IPAAM VN100 ETF	I.P.A	7/28/2021	VN100	1.8	(999,998)	(999,998)	18.3	32.3	0.9	1.73	1.7	12.4	46.4
9	KIM Growth VN30 ETF	KIM	1/6/2022	VN30TR	47.2	310,801	479,493	21.7	22.9	0.9	1.97	1.7	11.8	64.0
10	DCVFMVN Mid Cap ETF	DCVFM	9/29/2022	VNMidcap	11.5	-	1,183	37.6	25.3	1.1	1.33	1.6	14.9	45.5
11	KIM Growth VNFINSELECT ETF	KIM	11/3/2022	VNFS	13.8	-	(1,136)	26.9	20.4	1.0	2.15	1.4	8.9	69.9
12	MAFM VNDIAMOND ETF	MAFM	3/2/2023	VND	n.a	7,217	35,522	43.7	19.7	1.0	n.a	n.a	n.a	n.a
13	FPT CAPITAL VNX50 ETF	FPTF	5/25/2023	VNX50	n.a	(999,998)	(999,998)	-12.8	48.2	0.1	n.a	n.a	n.a	n.a
14	KIM GROWTH VN DIAMOND ETF	KIMF	4/24/2024	VNX50	2.5	n.a	n.a	n.a	n.a	1.5	2.33	1.9	11.3	85.2
15	Thien Viet Growth Fund 3	TVAM	#N/A	N/A	n.a	n.a	n.a	n.a	n.a	-0.2	n.a	n.a	n.a	n.a
16	Thien Viet Growth Fund 4	TVAM	9/26/2022	VN100	n.a	n.a	n.a	n.a	n.a	-0.5	n.a	n.a	n.a	n.a
17	Thien Viet Growth Fund 5	TVAM	12/29/2023	VN100	n.a	n.a	n.a	n.a	n.a	0.3	n.a	n.a	n.a	n.a
18	Bao Viet Fund VN Diamond	BVF	8/11/2023	VN30	n.a	(999,998)	(999,998)	n.a	n.a	n.a	n.a	n.a	n.a	n.a
19	TECHCOM VN RE ETF FUND	TCBS	2/27/2017	VNRE	n.a	n.a	n.a	-5.0	57.3	0.5	n.a	n.a	n.a	n.a

Nguồn: Bloomberg

SEOUL

Shinhan Securities Corp.
Shinhan Investment Tower
70, Youido-dong, Yongsongpo-gu,
Seoul, Korea 150-712
Tel : (82-2) 3772-2700, 2702
Fax : (82-2) 6671-7573

SHANGHAI

Shinhan Investment Corp.
Shanghai Representative Office
Room 104, Huaneng Union Mansion No.958,
Luijiazui Ring Road, PuDong, Shanghai, China
Tel : (86-21) 6888-9135/6
Fax : (86-21) 6888-9139

NEW YORK

Shinhan Investment America Inc.
1325 Avenue of the Americas Suite 702,
New York, NY 10019
Tel : (1-212) 397-4000
Fax : (1-212) 397-0032

HO CHI MINH

Shinhan Securities Vietnam Co., Ltd.
22nd Floor, Centec Tower, 72-74 Nguyen Thi Minh Khai Street,
District 3, Ho Chi Minh City, Vietnam
Tel : (84-8) 6299-8000
Fax : (84-8) 6299-4232

HONG KONG

Shinhan Investment Asia Ltd.
Unit 7705 A, Level 77
International Commerce Centre
1 Austin Road West
Kowloon, Hong Kong
Tel : (852) 3713-5333
Fax : (852) 3713-5300

HA NOI

Shinhan Securities Vietnam Co., Ltd.
Hanoi Branch
2nd Floor, Leadvisors Building, No. 41A Ly Thai To, Ly Thai To Ward,
Hoan Kiem District, Hanoi, Vietnam
Tel : (84-8) 6299-8000

INDONESIA

PT Shinhan Sekuritas Indonesia
30th Floor, IFC 2, Jl. Jend. Sudirman Kav.
22-23, Jakarta, Indonesia
Tel : (62-21) 5140-1133
Fax : (62-21) 5140-1599



Thông báo tuân thủ

- Tôi/chúng tôi, với tư cách là chuyên viên/các chuyên viên chuẩn bị bản báo cáo này, cam kết nội dung trình bày ở trên phản ánh chính xác quan điểm của tôi/chúng tôi về các chủ đề chứng khoán và tổ chức phát hành được thảo luận trong bài nghiên cứu. Hơn nữa, tôi/chúng tôi cũng xác nhận rằng bài báo cáo này được soạn thảo mà không phải chịu bất kỳ áp lực hoặc sự can thiệp bất hợp lý nào từ bên ngoài.
- Bản báo cáo này là tài liệu tham khảo cho đầu tư dựa trên các dữ liệu trong quá khứ, vì thế những biến động giá cổ phiếu trong tương lai có thể khác với các xu hướng đã được hình thành.
- Các dữ liệu này phản ánh chính xác quan điểm của người phụ trách nghiên cứu và phân tích về chứng khoán của doanh nghiệp, nhưng các quan điểm và những ước tính này có thể có sai sót. Vì vậy, việc lựa chọn cổ phiếu và đưa ra quyết định đầu tư cuối cùng nên phụ thuộc vào chính mỗi nhà đầu tư.
- Các dữ liệu nghiên cứu và phân tích chỉ được gửi tới cho khách hàng của chúng tôi, do đó không được phép sao chép, chuyển tiếp, hay gửi lại cho các đơn vị khác trong mọi trường hợp mà chưa được sự cho phép của chúng tôi.

Miễn trừ trách nhiệm

- Báo cáo phân tích này và các tài liệu marketing dành cho thị trường / chứng khoán Việt Nam được thực hiện và phát hành bởi Phòng Phân Tích của Công ty Chứng Khoán Shinhan Việt Nam, công ty được cấp giấy phép đầu tư của Ủy ban Chứng khoán Nhà nước Việt Nam. Chuyên viên phân tích, người thực hiện và phát hành báo cáo phân tích này và các tài liệu marketing, được cấp chứng chỉ hành nghề và được quản lý bởi UBCKNN Việt Nam. Báo cáo này không được sao chụp, nhân bản hoặc xuất bản (toàn bộ hoặc từng phần) hoặc tiết lộ cho bất kỳ người nào khác mà không được sự chấp thuận bằng văn bản của Công ty Chứng Khoán Shinhan Việt Nam.
- Báo cáo này được viết nhằm mục đích chỉ cung cấp thông tin. Bản báo cáo này không nên và không được diễn giải như một đề nghị mua hoặc bán hoặc khuyến khích mua hoặc bán bất cứ khoản đầu tư nào. Khi xây dựng bản báo cáo này, chúng tôi hoàn toàn đã không cân nhắc về các mục tiêu đầu tư, tình hình tài chính hoặc các nhu cầu cụ thể của các nhà đầu tư. Cho nên khi đưa ra các quyết định đầu tư cho riêng mình, các nhà đầu tư nên dựa vào đánh giá cá nhân hoặc tư vấn của chuyên gia tư vấn tài chính độc lập của mình và tùy theo tình hình tài chính cá nhân, mục tiêu đầu tư và các quan điểm thích hợp khác trong từng hoàn cảnh. Công ty Chứng Khoán Shinhan Việt Nam không đảm bảo nhà đầu tư sẽ đạt được lợi nhuận hoặc được chia sẻ lợi nhuận từ các khoản đầu tư. Công ty Chứng Khoán Shinhan Việt Nam, hoặc các bên liên quan, và các nhân sự cấp cao, giám đốc và nhân viên tuyển bố miễn trừ trách nhiệm với các khoản lỗ hoặc tổn thất liên quan đến việc sử dụng toàn bộ hoặc một phần báo cáo này. Thông tin và nhận định có thể thay đổi bất cứ lúc nào mà không cần báo trước và có thể khác hoặc ngược với quan điểm được thể hiện trong các mảng kinh doanh khác của Công ty Chứng Khoán Shinhan Việt Nam. Quyết định đầu tư cuối cùng phải dựa trên các đánh giá cá nhân của khách hàng, và báo cáo phân tích này và các tài liệu marketing không thể được sử dụng như là chứng cứ cho các tranh chấp pháp lý liên quan đến các quyết định đầu tư.
- Bản quyền © 2020 của Công ty Chứng Khoán Shinhan Việt Nam. Báo cáo này không được sao chụp, nhân bản hoặc xuất bản (toàn bộ hoặc từng phần) hoặc tiết lộ cho bất kỳ người nào khác mà không được sự chấp thuận bằng văn bản của Công ty Chứng Khoán Shinhan Việt Nam.