

Chứng khoán Việt Nam

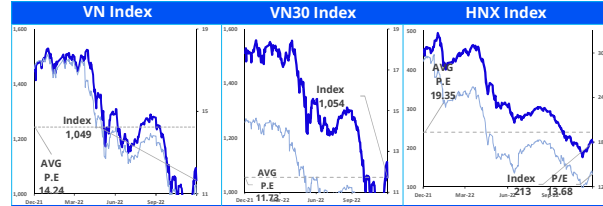
Thông tin thị trường chuyên sâu

Báo cáo ngày

Xu hướng thị trường:

"Thận trọng"

- ▶ Thị trường chứng khoán giảm điểm phiên hôm nay. Đa số nhóm ngành giao dịch trong sắc đỏ.
- ▶▶ Kết thúc phiên giao dịch, chỉ số VN-Index giảm 19.74 điểm (-1.9%), đạt 1032.1 điểm; HNX-Index cũng giảm 6.5 điểm (-2.98%), đạt 210.5 điểm. Thanh khoản toàn thị trường đạt 16.4 nghìn tỷ đồng, tương ứng khoảng 909.6 triệu cổ phiếu được giao dịch. Khối ngoại mua ròng 334.6 tỷ đồng, tập trung ở DGC, SHB.
- ▶ NVL (+6.91%), EIB (+6.95%), HVN (+6.81%) là ba mã cổ phiếu đóng góp nhiều nhất vào sắc xanh của thị trường. Trái lại, VIC (-6.93%), VHM (-6.65%), BID (-2.81%) là ba mã lấy đi nhiều điểm nhất của thị trường.
- ▶ Hầu hết các nhóm ngành đều giảm điểm trong phiên giao dịch hôm nay. Bất động sản, Tài chính, Ngân hàng là 3 nhóm ngành giảm mạnh nhất: VHM, SSI, TCB.
- ▶ Góc nhìn kỹ thuật: Tuần này có khá nhiều tin tức trọng điểm được chờ đợi, với dữ liệu CPI ở Hòa Kỳ và cuộc họp của FED chiếm vị trí trung tâm. Do vậy, giao dịch có phần thận trọng hơn và áp lực điều chỉnh là không tránh khỏi. Chỉ báo MACD đã hu hẹp khoảng cách với đường signal và đang có dấu hiệu cắt xuống, cùng với RSI giảm về gần mức 50 hàm ý quán tính giảm vẫn sẽ tiếp tục. Chỉ số cần thời gian tích lũy lại sau những phiên phục hồi mạnh gần đây. Hỗ trợ gần nhất cho xu hướng là khu vực 1,000 - 1,020 điểm, nhiều khả năng chỉ số sẽ lùi về để kiểm định lại vùng này.



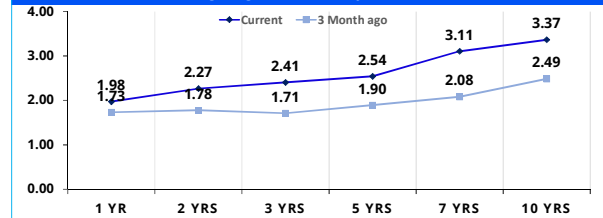
Các chỉ số chính trên thị trường chứng khoán Việt Nam

Index	Giá	%1D	%1M	%1Yr.	PER	PBR	Vốn hóa
VN-Index	1,032	-1.9	8.1	-29.5	10.8	1.7	4,198,211
VN30 Index	1,037	-2.6	9.3	-31.7	8.9	1.6	2,999,561
VN Midcap	1,090	-1.2	10.2	-46.5	8.3	0.9	225,256
VN Smallcap	1,090	-1.2	10.2	-46.5	8.3	0.9	225,256
HNX Index	211	-3.0	10.9	-53.3	13.5	1.2	247,672
UpCom	72	-0.1	4.2	-36.1	11.3	1.3	968,929

Nhóm ngành

Nhóm ngành	%1D	%1M	%YTD	%1 YR.	PER	PBR	Vốn hóa
Công nghiệp	-0.4	15.2	-30.8	0.7	13.6	1.4	202,779
Tài chính	-3.5	16.9	-44.2	-43.1	8.9	1.5	146,469
Hàng Tiêu dùng	-0.5	4.3	-17.2	-13.7	17.3	2.9	583,601
Dầu khí	1.4	13.9	-39.9	-39.1	17.2	1.9	48,687
Tiền ích Cộng đồng	-0.6	-3.7	-1.8	-0.4	18.8	2.5	289,115
Ngân hàng	-1.5	8.9	-21.5	-19.0	10.1	1.7	1,409,752
Nguyên vật liệu	-1.5	26.7	-46.8	-46.7	5.1	1.2	284,758
Dịch vụ Tiêu dùng	0.5	10.1	-28.2	-26.4	n.a	3.4	190,193
Công nghệ Thông tin	-1.3	6.1	-8.2	-8.4	19.4	3.6	96,090
Bất động sản	-5.0	4.8	-42.5	-41.3	13.9	1.7	828,035
Dược phẩm và Y tế	-0.1	6.8	-20.3	-24.2	15.2	2.1	30,292

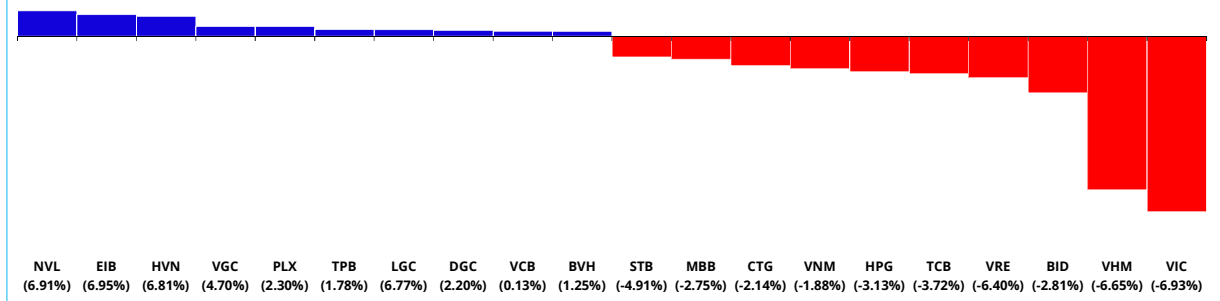
Đường cong lợi suất chính phủ Việt Nam



Tiền tệ và hàng hóa

	Tỷ giá	%1D	%1W	%1M	%3M	%YTD	%1Yr.
Dollar index	105	0.1	-0.3	-1.3	-3.1	9.7	9.2
USD/JPY	137	0.2	0.1	-2.2	-4.2	18.9	20.5
USD/CNY	7	0.2	0.2	-1.3	0.7	9.7	9.5
KRW/USD	1,307	0.4	1.1	-1.4	-5.3	10.0	10.8
EUR/USD	1	-0.1	-0.5	-2.1	-4.0	7.8	7.0
USD/VND	23,609	-0.7	-1.6	-4.8	0.4	3.4	2.8
Dầu Thô	71	-0.5	-8.1	-20.5	-19.5	-6.0	-1.4
Xăng	203	-1.4	-8.0	-22.3	-17.1	-9.1	-5.2
Khí đốt	7	10.0	23.1	16.8	-16.8	84.1	75.0
Than	403	1.8	2.9	23.9	-7.5	137.3	151.4
Vàng	1,790	-0.4	1.2	1.1	3.8	-2.1	0.2
Thép cuộn	4,102	1.6	2.7	8.0	2.6	-13.6	-13.9

Đóng góp vào VN Index



Mở tài khoản
[Chuyên viên phân tích]
Khang Trần
(84-28) 6287 - 8037
khang.lt@shinhan.com

Mỹ Mỹ
(84-28) 5808 - 7276
my.vm@shinhan.com

Điểm tin thị trường

Tin tức doanh nghiệp

- 1) MV Index Solutions (MVIS)** vừa thông báo loại 4 cổ phiếu BCG, DXG, ITA và THD khỏi danh mục của MVIS Vietnam Index – chỉ số tham chiếu của VNM ETF trong kỳ review Quý 4/2022.
- 2) HVN, Hàng không:** Vietnam Airlines mở lại đường bay thường lệ đến Trung Quốc sau 3 năm gián đoạn. Với việc nối lại đường bay, Vietnam Airlines đã khôi phục hầu hết điểm đến quốc tế, nâng tổng số chuyến khai thác trên toàn mạng quốc tế của Hãng lên hơn 600 chuyến/tuần, tương đương 70% tần suất khai thác trước dịch.
- 3) GEX, Sản xuất, thiết bị điện:** Tập đoàn Gelex vừa công bố thông tin về việc Công ty TNHH MTV Đầu tư GEX đăng ký bán 80 triệu cổ phiếu GEX, tương đương 9.39% tổng số cổ phiếu của Tập đoàn này đang lưu hành.
- 4) GEG, Tiện tích:** HĐQT Công ty Cổ phần Điện Gia Lai đã thông qua việc tạm ngừng chào bán cổ phiếu cho cổ đông hiện hữu với giá 14,000 đồng/cổ phiếu. Nguyên nhân là do thị giá thấp hơn giá chào bán cổ phiếu.
- 5) YEG, Dịch vụ và giải trí:** Yeah1 muốn hủy chào bán cổ phiếu riêng lẻ. Ngoài ra, công ty dự kiến chi hơn 230 tỷ đồng rót vốn vào hai công ty (Netlink và Yeah1 Edigital).

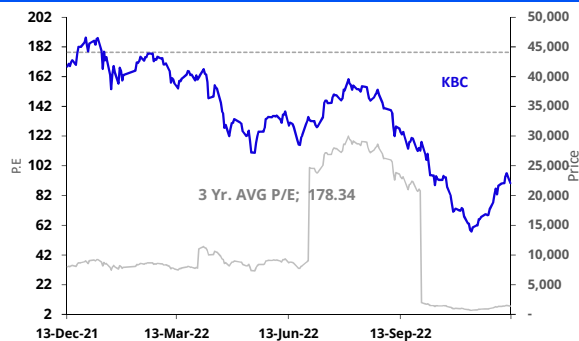
Cổ phiếu nổi bật trong ngày

► Tổng Công ty Phát triển Đô thị Kinh Bắc – KBC

KBC, Bất động sản, Khu công nghiệp: KBC, Ngày 28/12 tới, Công ty Phát triển Đô thị Kinh Bắc sẽ tổ chức ĐHĐCĐ bất thường lần 2 nhằm thông qua nhiều nội dung quan trọng, trong đó bao gồm kế hoạch kinh doanh năm 2023 cũng như việc mua lại cổ phiếu giảm vốn điều lệ.

Đặt mục tiêu lợi nhuận năm 2023 với doanh thu đạt 9,000 tỷ đồng và lãi sau thuế đạt 4,000 tỷ đồng, lần lượt giảm 8% và 11% so với kế hoạch của năm 2022.

KBC cũng trình việc hủy phương án chào bán cổ phiếu riêng lẻ và có kế hoạch muốn mua lại 100 triệu cổ phiếu nhằm giảm vốn điều lệ. Giá chào mua sẽ theo giá thị trường tại thời điểm giao dịch nhưng sẽ không cao hơn 34,000 đồng/cp.

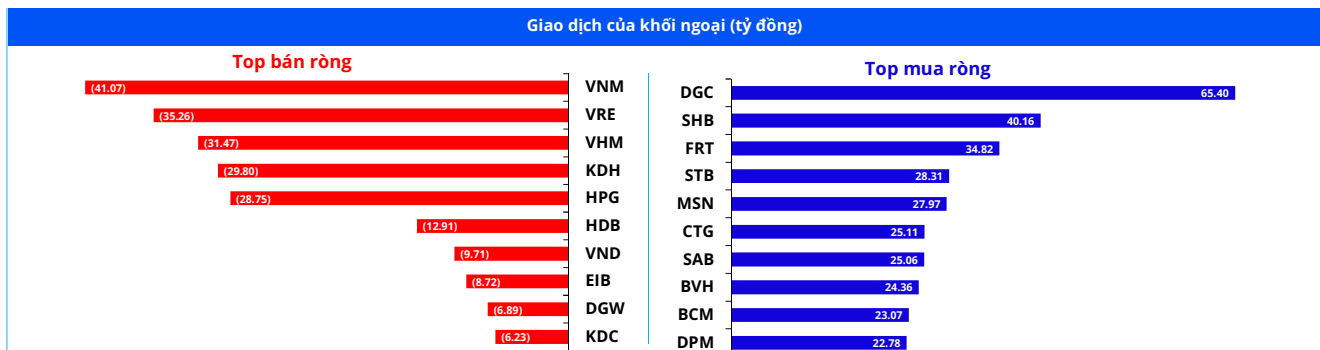


Xu hướng dòng tiền

Luân chuyển dòng tiền giữa các nhóm ngành (tỷ đồng)							
STT	Nhóm ngành	% Thay đổi thanh khoản trung bình 1 tuần	12/11/2022	12/12/2022	TB 1 tuần	Xu hướng 20 phiên	
1	Hàng & Dịch vụ Công nghiệp	21.6	393	709	583		
2	Xây dựng và Vật liệu	16.1	696	855	736		
3	Dầu khí	11.8	93	175	156		
4	Điện, nước & xăng dầu khí đốt	9.7	146	219	199		
5	Dịch vụ tài chính	5.2	1,584	2,290	2,177		
6	Thực phẩm và đồ uống	4.1	877	1,240	1,191		
7	Bán lẻ	2.7	200	341	332		
8	Bảo hiểm	0.8	54	59	58		
9	Công nghệ Thông tin	-2.0	86	110	112		
10	Hàng cá nhân & Gia dụng	-4.6	147	148	155		
11	Tài nguyên Cơ bản	-8.1	1,127	1,230	1,338		
12	Hóa chất	-10.2	332	559	623		
13	Ngân hàng	-11.9	2,692	2,876	3,266		
14	Du lịch và Giải trí	-15.0	84	72	85		
15	Ô tô và phụ tùng	-18.5	54	84	104		
16	Bất động sản	-31.4	3,164	2,477	3,610		
17	Y tế	-33.6	15	12	17		

Top 15 cổ phiếu có giá trị giao dịch đột biến 1 tuần									
Mã	Tên doanh nghiệp	Nhóm ngành	% Thay đổi			Thông kê giao dịch			
			Giá đóng cửa	%1D	%1W	%YTD	% Thay đổi GTGD	GTGD (VND tỷ)	Xu hướng
VND	Chứng khoán VNDIRECT	Dịch vụ tài chính	14,450	-6.8	-2.7	-56.6	38	813.9	
VCI	Chứng khoán Bản Việt	Dịch vụ tài chính	24,750	-7.0	-8.0	-55.8	33	343.7	
DBC	Tập đoàn DABACO	Thực phẩm và đồ uống	16,200	3.2	5.5	-53.4	70	136.2	
VCG	VINACONEX	Xây dựng và Vật liệu	18,000	-0.3	1.1	-61.7	25	268.3	
SHB	Ngân hàng TMCP Sài Gòn - Hà Nội	Ngân hàng	10,500	-0.9	-6.7	-45.9	13	361.1	
HAG	Hoàng Anh Gia Lai	Thực phẩm và đồ uống	9,010	-4.3	1.2	-32.3	(3)	191.1	
DXG	Địa ốc Đất Xanh	Bất động sản	13,350	-7.0	-11.6	-61.9	(5)	283.6	
SSI	Chứng khoán SSI	Dịch vụ tài chính	19,150	-5.4	-7.9	-60.7	(3)	530.7	
VPB	VPBank	Ngân hàng	16,650	-1.5	-8.3	-30.2	(8)	396.2	
DCM	Đạm Cà Mau	Hóa chất	28,950	1.2	0.5	-21.1	(32)	88.9	
TCB	Techcombank	Ngân hàng	27,200	-3.7	-6.2	-45.6	(20)	173.4	
LPB	LienViet Post Bank	Ngân hàng	13,350	-2.6	2.7	-23.9	(23)	245.4	
HPG	Hòa Phát	Tài nguyên Cơ bản	18,600	-3.1	-7.0	-47.9	(11)	684.3	
DIG	DIC Corp	Bất động sản	17,750	-6.8	-8.0	-77.6	(19)	390.7	
STB	Sacombank	Ngân hàng	21,300	-4.9	-4.5	-32.4	(30)	459.0	

Top 10 cổ phiếu có khối lượng giao dịch đột biến 1 tuần									
Mã	Tên doanh nghiệp	Nhóm ngành	% thay đổi			Thông kê giao dịch			
			Giá đóng cửa	%1D	%1W	%YTD	% Thay đổi KLGD	Khối lượng giao dịch	Xu hướng
VHC	Thủy sản Vĩnh Hoàn	Thực phẩm và đồ uống	71,600.0	2.3	6.1	14.0	2.5	71.60	
ACL	Thủy sản CL An Giang	Thực phẩm và đồ uống	12,150.0	6.6	1.7	-32.7	3.2	12.15	
BFC	Phân bón Bình Điền	Hóa chất	19,000.0	0.3	5.3	-41.9	1.4	19.00	
TTF	Gỗ Trường Thành	Tài nguyên Cơ bản	4,700.0	0.0	-4.3	-65.2	-1.5	4.70	
C47	Xây dựng 47	Xây dựng và Vật liệu	7,500.0	1.9	-10.7	-69.8	-1.8	7.50	
MCG	Năng lượng và Bất động sản MCG	Xây dựng và Vật liệu	3,110.0	-1.9	-6.3	-70.7	-5.0	3.11	
TTB	Tập đoàn Tiến Bộ	Xây dựng và Vật liệu	3,210.0	-5.6	-8.0	-71.7	-5.2	3.21	
YEG	Tập đoàn Yeah1	Truyền thông	11,350.0	-7.0	3.2	-55.5	-3.0	11.35	
JVC	Đầu tư và Phát triển Y tế Việt Nhật	Y tế	3,080.0	-6.9	12.7	-69.7	-10.7	3.08	
VSC	VICONSHIP	Hàng & Dịch vụ Công nghiệp	31,150.0	-2.7	-1.7	-21.2	-2.6	31.15	



SEOUL

Shinhan Investment Corp.
Shinhan Investment Tower
23-2, Youido-dong, Yongsongpo-gu,
Seoul, Korea 150-712
Tel : (82-2) 3772-2700, 2702
Fax : (82-2) 6671-7573

NEW YORK

Shinhan Investment America Inc.
1325 Avenue of the Americas Suite 702,
New York, NY 10019
Tel : (1-212) 397-4000
Fax : (1-212) 397-0032

HONG KONG

Shinhan Investment Asia Ltd.
Unit 7705 A, Level 77
International Commerce Centre
1 Austin Road West
Kowloon, Hong Kong
Tel : (852) 3713-5333
Fax : (852) 3713-5300

INDONESIA

PT Shinhan Sekuritas Indonesia
30th Floor, IFC 2, Jl. Jend. Sudirman Kav.
22-23, Jakarta, Indonesia
Tel : (62-21) 5140-1133
Fax : (62-21) 5140-1599

SHANGHAI

Shinhan Investment Corp.
Shanghai Representative Office
Room 104, Huaneng Union Mansion No.958,
Luijiazui Ring Road, PuDong, Shanghai, China
Tel : (86-21) 6888-9135/6
Fax : (86-21) 6888-9139

HO CHI MINH

Shinhan Securities Vietnam Co., Ltd.
22nd Floor, Centec Tower, 72-74 Nguyen Thi Minh Khai Street,
District 3, Ho Chi Minh City, Vietnam
Tel : (84-8) 6299-8000
Fax : (84-8) 6299-4232

HA NOI

Shinhan Securities Vietnam Co., Ltd.
Hanoi Branch
2nd Floor, Leadvisors Building, No. 41A Ly Thai To, Ly Thai To Ward,
Hoan Kiem District, Hanoi, Vietnam
Tel : (84-8) 6299-8000



Thông báo tuân thủ

- Tôi/chúng tôi, với tư cách là chuyên viên/các chuyên viên chuẩn bị bản báo cáo này, cam kết nội dung trình bày ở trên phản ánh chính xác quan điểm của tôi/chúng tôi về các chủ đề chứng khoán và tổ chức phát hành được thảo luận trong bài nghiên cứu. Hơn nữa, tôi/chúng tôi cũng xác nhận rằng bài báo cáo này được soạn thảo mà không phải chịu bất kỳ áp lực hoặc sự can thiệp bất hợp lý nào từ bên ngoài.
- Bản báo cáo này là tài liệu tham khảo cho đầu tư dựa trên các dữ liệu trong quá khứ, vì thế những biến động giá cổ phiếu trong tương lai có thể khác với các xu hướng đã được hình thành.
- Các dữ liệu này phản ánh chính xác quan điểm của người phụ trách nghiên cứu và phân tích về chứng khoán của doanh nghiệp, nhưng các quan điểm và những ước tính này có thể có sai sót. Vì vậy, việc lựa chọn cổ phiếu và đưa ra quyết định đầu tư cuối cùng nên phụ thuộc vào chính mỗi nhà đầu tư.
- Các dữ liệu nghiên cứu và phân tích chỉ được gửi tới cho khách hàng của chúng tôi, do đó không được phép sao chép, chuyển tiếp, hay gửi lại cho các

Miễn trừ trách nhiệm

- Báo cáo phân tích này và các tài liệu marketing dành cho thị trường / chứng khoán Việt Nam được thực hiện và phát hành bởi Phòng Phân Tích của Công ty Chứng Khoán Shinhan Việt Nam, công ty được cấp giấy phép đầu tư của Ủy ban Chứng khoán Nhà nước Việt Nam. Chuyên viên phân tích, người thực hiện và phát hành báo cáo phân tích này và các tài liệu marketing, được cấp chứng chỉ hành nghề và được quản lý bởi UBCKNN Việt Nam. Báo cáo này không được sao chụp, nhân bản hoặc xuất bản (toàn bộ hoặc từng phần) hoặc tiết lộ cho bất kỳ người nào khác mà không được sự chấp thuận bằng văn bản của Công ty Chứng Khoán Shinhan Việt Nam.
- Báo cáo này được viết nhằm mục đích chỉ cung cấp thông tin. Bản báo cáo này không nên và không được diễn giải như một đề nghị mua hoặc bán hoặc khuyến khích mua hoặc bán bất cứ khoản đầu tư nào. Khi xây dựng bản báo cáo này, chúng tôi hoàn toàn đã không cân nhắc về các mục tiêu đầu tư, tình hình tài chính hoặc các nhu cầu cụ thể của các nhà đầu tư. Cho nên khi đưa ra các quyết định đầu tư cho riêng mình, các nhà đầu tư nên dựa vào đánh giá cá nhân hoặc tư vấn của chuyên gia tư vấn tài chính độc lập của mình và tùy theo tình hình tài chính cá nhân, mục tiêu đầu tư và các quan điểm thích hợp khác trong từng hoàn cảnh. Công ty Chứng Khoán Shinhan Việt Nam không đảm bảo nhà đầu tư sẽ đạt được lợi nhuận hoặc được chia sẻ lợi nhuận từ các khoản đầu tư. Công ty Chứng Khoán Shinhan Việt Nam, hoặc các bên liên quan, và các nhân sự cấp cao, giám đốc và nhân viên tuyên bố miễn trừ trách nhiệm với các khoản lỗ hoặc tổn thất liên quan đến việc sử dụng toàn bộ hoặc một phần báo cáo này. Thông tin và nhận định có thể thay đổi bất cứ lúc nào mà không cần báo trước và có thể khác hoặc ngược với quan điểm được thể hiện trong các mảng kinh doanh khác của Công ty Chứng Khoán Shinhan Việt Nam. Quyết định đầu tư cuối cùng phải dựa trên các đánh giá cá nhân của khách hàng, và báo cáo phân tích này và các tài liệu marketing không thể được sử dụng như là chứng cứ cho các tranh chấp pháp lý liên quan đến các quyết định đầu tư.
- Bản quyền © 2020 của Công ty Chứng Khoán Shinhan Việt Nam. Báo cáo này không được sao chụp, nhân bản hoặc xuất bản (toàn bộ hoặc từng phần)